

## Marché suisse des appareils

Prévisions pour la branche des appareils électroménagers

Page 06 **Assemblée générale aae 2024**

Bienvenue à Baden

Page 36 **Magazines ELITE Electro**

Faites de vos clients des gagnants!



# COMPTEURS D'ÉNERGIE CERTIFIÉ METAS

CLARTÉ TOTALE POUR IMMOBILIER,  
PRODUCTION ET INFRASTRUCTURES  
DE RECHARGE

Pour optimiser la consommation énergétique, une mesure énergétique exhaustive est essentielle. WAGO enrichit son portfolio avec de nouveaux compteurs d'énergie qui se distinguent par leurs nombreux atouts. Ils intègrent le système Push-in CAGE CLAMP® avec levier, facilitant ainsi une connexion rapide et simple. En plus de fournir des données sur l'énergie active et réactive, ils mesurent la fréquence du réseau ainsi que le courant, la tension et la puissance pour chaque phase. Les compteurs 4PU et 4PS certifiés METAS MID peuvent être utilisés à des fins de facturation.



[www.wago.com/ch-fr/compteur-energie-mid](http://www.wago.com/ch-fr/compteur-energie-mid)

## Contenu

5

### Fermeture du stock de l'aae

Diminution significative de la demande

6

### Assemblée générale aae 2024

Bienvenue à Baden

7

### Spécifications pour les sèche-linge neufs

L'étiquette-énergie pour les sèche-linge

8

### Données conjoncturelles pour le secteur suisse des appareils électroménagers

Stabilisation du marché des appareils électroménagers

36

### Magazines ELITE Electro

Faites de vos clients des gagnants!

## Impressum

#### Flash n° 03/2024, 2 avril 2024

Organe de publication destiné aux membres de l'Association suisse d'achats électro aae société coopérative. Paraît 10 fois par an.

**Éditeur:** Association suisse d'achats électro aae société coopérative, Bernstrasse 28, 3322 Urtenen-Schönbühl  
Tél. +41 31 380 10 10, fax +41 31 380 10 15, office@eev.ch

**Rédaction:** Association suisse d'achats électro aae société coopérative, Rebecca Schär, r.schaer@eev.ch, Martin Wahlen (responsable)

**Concept et réalisation:** Consulteam GmbH, Mühlegasse 4A, 5070 Frick, office@consulteam.ch

**Impression:** Stämpfli AG, Wölflistrasse 1, Postfach, 3001 Bern  
**Tirage:** 3000 Ex.

**Délai d'envoi** des données du Flash édition n° 05, juin 2024: le 19 avril 2024.



## Tension

Les chiffres de vente du marché suisse des appareils électroménagers ont une nouvelle fois été sous pression en 2023. Il est toutefois réjouissant de constater que les membres de l'aae, en tant que représentants du commerce spécialisé, ont réussi à renforcer leur position durant cette période et envisagent l'avenir avec confiance. Lors de l'évaluation des données conjoncturelles de l'ensemble du marché par l'Association suisse des fabricants et fournisseurs d'appareils électrodomestiques (FEA) en automne 2023, les perspectives étaient encore plutôt maussades; mais la situation des affaires du secteur s'est redressée de manière inattendue en fin d'année. Et selon la dernière enquête menée auprès des entreprises membres de la FEA, il devrait encore y avoir des progrès cette année. Pour en savoir plus sur ce sujet, consultez notre dossier à partir de la page 8.

Depuis plus de 30 ans, l'aae propose à ses membres un accès à plusieurs articles électroménagers via son propre stock. Étant donné que la demande a fortement diminué ces dernières années, nous avons décidé pour des raisons économiques de mettre un terme à notre stock au 1<sup>er</sup> octobre 2024. Vous trouverez de plus amples informations à la page 5.

La 104<sup>e</sup> Assemblée générale de l'aae aura lieu le 21 juin 2024 dans les «Trafo Hallen» de Baden, en pays argovien. Baden est une importante ville industrielle depuis près d'un siècle, avec des entreprises mondialement connues, à l'image d'ABB. Durant les années 1920, les «Trafo Hallen» étaient des halls de montage pour de gros transformateurs et ces locaux offriront un cadre exceptionnel pour notre événement. Je me réjouis de votre participation.

### Claude Schreiber

Directeur de l'Association suisse d'achats électro aae société coopérative





## Nouveau partenaire contractuel aae **Stiebel Eltron AG**

Nous avons conclu un contrat-cadre avec facturation centralisée avec l'entreprise Stiebel Eltron AG avec effet au 1<sup>er</sup> avril 2024. L'assortiment comprend le secteur de la domotique (pompes à chaleur excl.). Vous trouverez davantage d'informations sur la société sur le site [www.stiebel-eltron.ch](http://www.stiebel-eltron.ch) et à la page 26.

**STIEBEL ELTRON**

**Contact:**

Stiebel Eltron AG, Gass 8, 5242 Lupfig  
Tél. + 41 56 464 05 00

## Forum ELITE Ticino 2024 le 24 octobre 2024 dans la plaine de Magadino

Cette année, nous invitons à nouveau les membres italophones à notre traditionnel Forum ELITE Ticino qui aura lieu le 24 octobre 2024 sur l'aérodrome militaire de Locarno-Magadino. Dans ce cadre unique, c'est un programme intéressant marqué par des moments exceptionnels qui attend nos membres. De plus amples informations sur la manifestation seront communiquées en temps voulu.



### elitec 1/2024

## L'elitec vous soutient dans la recherche de personnel et d'apprentis

Au mois de juin, un nouveau numéro de notre magazine destiné aux professionnels de l'installation paraîtra, dans lequel nous lancerons une série sur le thème des apprentis et soulignerons l'attractivité des métiers de l'électricité. Inscrivez-vous donc dès aujourd'hui et faites de la publicité pour la branche de l'installation et pour vous en tant qu'employeur grâce à des articles convaincants. Faites distribuer l'elitec, orné du logo de votre entreprise sur la page de couverture, dans les localités de votre choix et adressez-vous ainsi à des clients potentiels et existants. En outre, un concours intéressant figure également dans ce numéro. Inscrivez-vous maintenant pour le prochain numéro!

**Date limite d'inscription:** 24 avril 2024

**Date de distribution:** 10 juin 2024

**Thèmes phares:** photovoltaïque, stations de recharge, apprentis, parafoudre

**Intéressé? Contactez-nous:** Sarah Wenger: +41 31 380 10 31, [s.wenger@eev.ch](mailto:s.wenger@eev.ch)

# Fermeture du stock de l'aae

Depuis plus de 30 ans, notre stock aae garantit, en combinaison avec l'e-Shop, un accès direct à de nombreux articles électriques. Depuis un certain temps, la demande ne cesse cependant de diminuer. C'est pourquoi nous avons décidé de fermer le stock de l'aae au 1<sup>er</sup> octobre 2024.

**Texte: Robert Adank et Claude Schreiber**

Le stock de l'aae a vu le jour en 1993 et disposait à l'époque d'articles liés à la télécommunication. Le déblocage par les PTT de la vente des téléphones fixes et la libéralisation du marché de la télécommunication ont suscité une forte demande de la part des membres. Dans ce contexte, l'aae a voulu donner rapidement à ses sociétaires un service logistique, ce qui a marqué la naissance du stock de l'aae. Depuis, le marché de la télécommunication a connu des changements importants. Les solutions informatiques et la croissance rapide du marché du téléphone mobile ont remplacé de nombreux produits de la télécommunication.

## Diminution significative de la demande

Malgré des avantages tels que «délais de livraison courts», «frais de port gratuits» ou «pas de montant de commande minimum», la demande a considérablement baissé ces dernières années. Nos efforts pour contre-carrer cette tendance n'ont malheureusement pas réussi à corriger le tir. Le manque de rentabilité nous a donc conduits à prendre la décision de fermer le stock.

Nous remercions tous les membres qui ont tenu compte du stock de l'aae au cours de ces nombreuses années ainsi que les fournisseurs pour la très bonne collaboration.



## Étapes de la fermeture

### 30 juin 2024

Nous garantissons la disponibilité habituelle des produits jusqu'à cette date.

### À partir du 1<sup>er</sup> juillet 2024

Activités de soldes

### 30 septembre 2024

Dernier jour

### À partir du 1<sup>er</sup> octobre 2024

Les prestations de garantie sont directement prises en charge par les services de réparation.

## Davantage d'informations

[www.eev.ch](http://www.eev.ch) [Login] | Services | Stock et eShop



Copyright: TourismusRegion Baden AG

## Assemblée générale aae 2024

# Bienvenue à Baden

Vendredi 21 juin 2024 aura lieu à 13h30 la 104<sup>ème</sup> Assemblée générale de l'aae dans les Trafo Hallen de Baden.

L'histoire de Baden remonte au 1<sup>er</sup> siècle après J.-C., lorsque les Romains commencèrent à utiliser les sources thermales dans ce qui était alors l'Aquae Helveticae. C'est en 1297 que la ville fut fondée par les Habsbourg. À l'époque de la République helvétique, Baden fut la capitale du canton de Baden, et depuis 1803, la ville fait partie du canton d'Argovie. La vieille ville est considérée comme l'une des plus impressionnantes de Suisse et constitue un bien culturel d'importance nationale.

## Programme vendredi 21 juin 2024

- |                   |                                                                                               |
|-------------------|-----------------------------------------------------------------------------------------------|
| <b>11h30</b>      | Ouverture de l'exposition des partenaires dans les Trafo Hallen à Baden<br>Apéritif dînatoire |
| <b>13h30</b>      | Assemblée générale de l'aae dans les Trafo Hallen à Baden<br>Suivie d'un apéritif sur place   |
| <b>env. 17h00</b> | Soirée de l'aae avec les partenaires contractuels                                             |

## Réservation d'hôtel

Réservez votre chambre d'hôtel dès maintenant sur [www.eit.swiss/gv-hotel](http://www.eit.swiss/gv-hotel)

Le contingent de chambres est à votre disposition jusqu'au 30 avril 2024.



## Spécifications pour les sèche-linge neufs

# L'étiquette-énergie pour les sèche-linge

Les sèche-linge devront à l'avenir consommer encore moins d'électricité. Le Conseil fédéral a donc décidé de renforcer les spécifications minimales, encore plus contraignantes que dans l'UE. La nouvelle réglementation est en vigueur depuis le 1<sup>er</sup> janvier 2024.

Texte: Urs Bitterli

Les sèche-linge domestiques neufs doivent respecter certains critères environnementaux pour pouvoir être vendus en Suisse. Deux règlements de l'UE, que la Suisse a repris dans l'Ordonnance sur les exigences relatives à l'efficacité énergétique, prescrivent l'écoconception et l'étiquetage de la consommation d'énergie des sèche-linge ménagers.

### Nouvelle réglementation en 2024

Depuis le 1<sup>er</sup> janvier 2024, les sèche-linge domestiques neufs doivent atteindre un seuil minimum d'efficacité énergétique. De plus, il est désormais nécessaire de déclarer certaines informations. Désormais, seuls les appareils répondant à ces exigences pourront être fabriqués ou importés pour le marché suisse: les sèche-linge domestiques qui ont une performance de séchage de plus de 4 kg/h doivent être classés au moins dans la catégorie A++ et les sèche-linge domestiques qui ont une performance de séchage inférieure ou égale à 4 kg/h au moins dans la catégorie A+++.

Le classement est basé sur l'indice d'efficacité énergétique (IEE). Cet indice se réfère à la consommation d'énergie annuelle pondérée du programme coton standard et à la capacité nominale de l'appareil. La consommation d'électricité des sèche-linge de la catégorie A+++ est inférieure d'env. 40% à celle des appareils de la catégorie A+.

### Champ d'application

Il est permis de mettre sur le marché, de fournir ou de proposer les sèche-linge domestiques dont l'étiquette-énergie indique au minimum la catégorie A+. Les exigences s'appliquent aux sèche-linge domestiques

Il n'y a pas que le prix qui compte lors de l'achat d'un sèche-linge: le coût lié à sa consommation d'électricité à long terme pèse aussi dans la balance. L'étiquette-énergie (de A+++ à D) permet de visualiser immédiatement l'efficacité énergétique d'un appareil.

- 1 Nom ou marque du fabricant
- 2 Modèle de l'appareil
- 3 Échelle des catégories d'efficacité énergétique de A+++ à D
- 4 Classe d'efficacité énergétique de l'appareil
- 5 Consommation d'énergie annuelle pondérée pour le programme coton standard, en kilowattheures par an
- 6 Source d'énergie (électricité ou gaz)
- 7 Durée du programme coton standard à pleine charge, en minutes
- 8 Capacité nominale à pleine charge, en kilogrammes
- 9 Niveau de bruit, en décibels (puissance acoustique)
- 10 Catégorie d'efficacité énergétique de la condensation, de A (la plus grande efficacité) à G (efficacité la plus faible)
- 11 Désignation du règlement européen



alimentés par le secteur, y c. les appareils de ce type destinés à un usage non domestique (p. ex. pour buanderies communes). Les exigences valent à la fois pour les appareils encastrables et pour ceux en pose libre. La liquidation des stocks d'appareils entreposés en Suisse qui ne sont pas conformes aux nouvelles exigences est autorisée au plus tard jusqu'au 31 décembre 2024.

### Un fort potentiel d'économies

En Suisse, environ 150 000 sèche-linge domestiques sont vendus chaque année, dont 60% dans les catégories d'efficacité énergétique les plus basses<sup>1</sup>. Si les achats

étaient limités aux appareils à l'efficacité la plus élevée, il serait possible d'économiser 8 millions de kWh par an, soit 1,6 million de francs par an ou 24 millions de francs sur la totalité du cycle de vie des appareils<sup>2</sup>.

1 «Verkaufszahlenbasierte Energieeffizienzanalyse von Elektrogeräten 2022 – Jahreswerte 2021», OFEN 2022.  
2 En supposant un prix de l'électricité de 20 ct./kWh et une durée de vie de 15 ans.

Sources: suisseénergie, Office fédéral de l'énergie OFEN



**Données conjoncturelles pour le secteur suisse des appareils électroménagers**

# Stabilisation du marché des appareils électroménagers

Après le recul déjà enregistré en 2022, les chiffres de vente dans le secteur suisse des appareils électroménagers ont continué à être sous pression l'année dernière. Le nombre d'articles vendus a baissé de près de 4 % par rapport à l'année précédente. Heureusement, les membres de l'aae, en tant que représentants du commerce spécialisé, ont pu consolider leur position durant cette période et envisagent l'avenir avec confiance. La demande sur l'ensemble du marché devrait également se stabiliser au cours de l'année, en raison de la diminution de la pression inflationniste et de la baisse probable des taux d'intérêt.

**Texte: Urs Bitterli**

**L**a nouvelle baisse du chiffre d'affaires est principalement due à un affaiblissement de la demande et à une pression constante sur les prix. En effet, l'inflation élevée, la hausse des taux d'intérêt et les tensions géopolitiques ont continué à peser sur le moral des consommateurs l'année dernière. Malgré tout, la situation des affaires des entreprises regroupées au sein de l'Association suisse des fabricants

et fournisseurs d'appareils électrodomestiques (FEA) était meilleure à la fin de l'année qu'au cours des mois précédents. Et selon la dernière évaluation des données conjoncturelles par la FEA, il devrait encore y avoir des progrès cette année.

L'association professionnelle recueille régulièrement des chiffres sur l'évolution du marché, puis les analyse et les publie dans le baromètre conjoncturel et sous forme de

statistiques du marché. Ces données permettent aux membres de la FEA de situer leur propre évolution par rapport à celle du marché suisse. De même, l'évaluation de la conjoncture dans le secteur des appareils électroménagers peut servir d'indicateur anticipé des évolutions conjoncturelles à l'échelle de la Suisse. Les fabricants, les importateurs et les exportateurs communiquent leurs chiffres pour cette enquête,



et les chiffres de vente du commerce de gros sont également inclus. De plus, grâce aux données sur les appareils encastrables, l'enquête tient également compte de l'évolution dans le secteur de la construction. Cette combinaison et l'évaluation rapide des données permettent d'obtenir une image actuelle de la situation économique par rapport à la conjoncture globale. La FEA regroupe aujourd'hui environ 40 fabricants, importateurs et fournisseurs renommés d'appareils électroménagers pour les particuliers et le commerce. Ses activités s'articulent autour de trois segments de produits: gros électroménager, petit électroménager et chauffage électrique.

## Les améliorations se situent principalement au niveau des rentrées de commandes et des carnets de commandes.

### Tendance positive

Lors de l'analyse des dernières données conjoncturelles des entreprises membres de la FEA du 3<sup>e</sup> trimestre 2023, les perspectives étaient plutôt maussades. Cependant, contrairement aux prévisions, la faiblesse de la conjoncture ne s'est pas aggravée au 4<sup>e</sup> trimestre. L'amélioration qui s'est produite en début d'année est donc aussi inattendue que réjouissante. La tendance positive ne se reflète toutefois pas dans l'indicateur de mesure le plus important, à savoir le résultat. Celui-ci reste tout juste «satisfaisante» pour un peu plus de la moitié des entreprises membres de la FEA. Un peu plus de 20% estiment même que le carnet de commandes est mauvais, mais environ 30% le jugent bon. Les améliorations se situent principalement au niveau des rentrées de commandes et des carnets de commandes. Ces deux paramètres ne sont plus jugés mauvais que par un peu plus de 10% des membres. Au trimestre précédent, ce chiffre

### Chiffres de vente de gros et de petit électroménager 2023

Différence par rapport à l'année précédente – variation en pour cent

	2023	2022	Différence
Plans de cuisson	164'271	180'468	-9,0 %
Fours encastrables	100'851	113'017	-10,8 %
Cuisinières électriques	62'796	69'462	-9,6 %
Steamers/appareils combinés steamer	48'942	55'312	-11,5 %
Hottes d'aspiration	132'966	145'629	-8,7 %
Sèche-linge/séchoirs	137'220	146'729	-6,5 %
Lave-linge	221'811	230'391	-3,7 %
Lave-vaisselle	240'774	267'178	-9,9 %
Réfrigérateurs	288'406	319'507	-9,7 %
Congélateurs	57'735	65'570	-11,9 %
<b>Total gros équipements</b>	<b>1'455'772</b>	<b>1'593'263</b>	<b>-8,6 %</b>
Micro-ondes	64'286	62'837	+2,3 %
Robots ménagers/mixeurs	244'143	264'468	-7,7 %
Machines à café	430'759	422'531	+1,9 %
Moulins à café	10'580	8'445	+25,3 %
Aspirateurs	487'436	488'674	-0,3 %
Dispositifs de soins capillaires	138'412	115'227	+20,1 %
Ventilateurs	105'005	119'282	-12,0 %
Humidificateurs/purificateurs d'air	62'302	48'034	+29,7 %
Climatiseurs	10'399	7'554	+37,7 %
<b>Total petits équipements</b>	<b>1'553'322</b>	<b>1'537'232</b>	<b>1,0 %</b>
<b>Total appareils électroménagers</b>	<b>3'009'094</b>	<b>3'130'495</b>	<b>-3,9 %</b>

était encore d'environ 40%. La situation est jugée satisfaisante pour environ deux tiers des entreprises (contre un tiers seulement au trimestre précédent) et bonne pour près d'un quart d'entre elles, comme lors de la dernière enquête. La situation de l'emploi ne suit pas tout à fait cette tendance positive. Comme au trimestre précédent, elle est mauvaise pour 8% des membres, satisfaisante pour 54% et bonne pour 38%. Pour le premier trimestre 2024 en cours, peu de choses devraient changer par rapport à la situation actuelle. Comme au trimestre précédent, plus de la moitié des acteurs du marché s'attendent à un résultat inchangé. Un quart des entreprises interrogées s'attend à un meilleur résultat. En ce qui concerne les rentrées de commandes, près d'un quart s'attend à une augmentation, 69% ne prévoient aucun changement et à peine 10% envisagent une baisse. Il en va de même pour la réserve de commandes, qui devrait augmenter pour environ un

quart d'entre elles, deux tiers s'attendent à ce qu'elle reste inchangée et 8% envisagent une baisse selon l'enquête.

Une légère amélioration se dessine pour la situation de l'emploi, car aucune entreprise ne prévoit de détérioration par rapport au trimestre précédent. La tendance dans le domaine du coût du matériel devrait être légèrement à la hausse. En raison du passage à la nouvelle année et des adaptations salariales qui en découlent, plus des deux tiers des membres s'attendent à une hausse du coût des salaires pour l'année en cours.

Source: Association suisse des fabricants et fournisseurs d'appareils électrodomestiques (FEA) (Communiqué de presse 11.01.2024, Baromètre conjoncturel T1 2024, statistique du marché pour l'année entière 2023, du 15 mars 2024)

# Signaux lumineux pour une navigation sûre

Dans des conditions météorologiques difficiles, les navires s'orientent par rapport aux signaux lumineux. La société Logilux, de Payerne, a aujourd'hui développé un système de gestion de l'éclairage maritime et les produits de communication associés. Ce système se base sur le contrôleur PFC100 de WAGO.

Logilux fait partie du programme Solution Provider de WAGO. C'est pourquoi le plan de vol du PDG Philippe Viret prévoyait une escale à Domdidier pour le développement du système de gestion. Là, en étroite collaboration avec Ignazio Savarino, responsable des ventes pour l'industrie en Suisse romande, il a évalué les possibilités offertes par WAGO. Il était donc évident que la solution devait être basée sur le contrôleur PFC100.

La qualité, les performances et la fiabilité du contrôleur PFC100, conçu pour des applications hautement complexes, ont été déterminantes pour cette prise de décision. Comme il est également multilingue, Logilux peut facilement l'adapter à diffé-

rents besoins. Selon l'application, la communication s'effectue via Modbus TCP/IP ou RTU.

Le système de commande peut être utilisé en mode automatique et en mode manuel. Tous les états de l'installation sont transmis à un système de gestion centralisé qui détecte s'ils sont conformes aux exigences légales. Grâce à MQTT, le service technique peut également accéder au système à distance via une connexion sécurisée et cryptée, par exemple pour des travaux de maintenance préventive. «Nous savons pour chaque signal combien de temps il a fonctionné et combien de fois il s'est allumé. Nous surveillons continuellement la température et l'humidité avec des capteurs mon-

tés dans les boîtiers. Cela nous permet également de savoir si un boîtier est étanche ou non», explique Philippe Viret.

Le système de gestion offre de plus une surveillance en temps réel, ce qui permet d'intervenir rapidement si nécessaire. Cidrick Cailleux, chef du département Automatisation, souligne un aspect important de ces contrôles automatisés. Ils constituent la base d'une banque de données précieuse avec des informations précises sur la durée de vie des parties de l'installation. Un historique détaillé présente également l'avantage qu'aucune information n'est perdue en cas de changement de personnel sur place.



L'état des systèmes de signalisation peut être surveillé en continu à distance avec un contrôleur PFC100.

**Contact:**

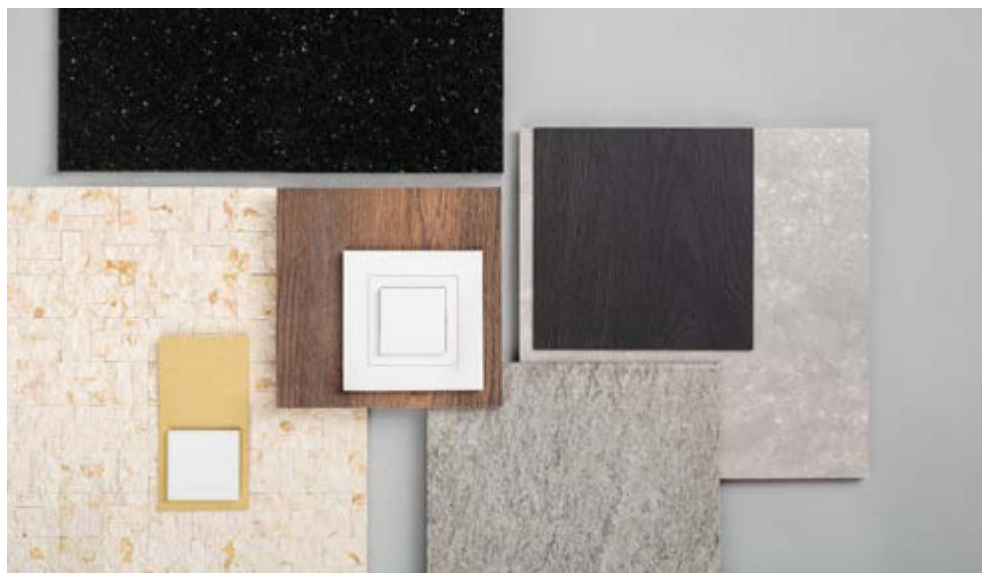
WAGO Contact SA, 1564 Domdidier  
Tél. +41 84 020 07 50, fax +41 26 676 75 01  
info.switzerland@wago.com, www.wago.com



# kallysto.pro – pour les plus hautes exigences en matière de design

Le design des prises et interrupteurs kallysto.pro apprécié depuis de nombreuses années permet de créer des intérieurs élégants grâce à sa forme carrée et plate. Les nombreuses possibilités de personnalisation ne laissent rien à désirer en matière de conception, de planification et de réalisation. Le vaste assortiment et le matériau haut de gamme – avec le cadre en Duroplast – font de kallysto.pro un investissement sûr et esthétique dans le résidentiel, le tertiaire et la construction d'hôpitaux.

La gamme moderne de prises et d'interrupteurs kallysto offre des espaces de vie élégants et une esthétique adaptée à chaque pièce. Qu'il s'agisse de l'esthétique claire, carrée et plate de kallysto.pro ou des matériaux exclusifs de kallysto.art – tous les interrupteurs séduisent non seulement par leur design attrayant, mais aussi par leur montage extrêmement simple et rapide. Avec des poussoirs multifonctions, des détecteurs de mouvements et des régulateurs de température ambiante, on dispose dans toutes les versions kallysto de solutions pour des applications bus KNX modernes. Les poussoirs KNX peuvent être identifiés individuellement par des symboles ou un texte.



## Aucune rayure, aucun jaunissement

Grâce au Duroplast, les cadres kallysto sont durables et résistent aux produits chimiques. Ils sont également antistatiques et résistants aux rayures et aux rayons UV. Les prises et interrupteurs de kallysto ne jaunissent pas, même après de nombreuses années – et ils sont faciles à nettoyer. En matière d'hygiène, le Duroplast convainc en outre par ses propriétés antibactériennes.

## Design kallysto en quatre versions

La grande variété de designs, de couleurs et de formes permet de trouver le bon interrupteur pour chaque concept d'aménagement intérieur.

- **kallysto.pro**: la clarté par la réduction et l'audace des angles, profilé plat
- **kallysto.art**: l'exclusivité grâce à des matériaux tels que le verre, l'acier

inoxydable, l'aluminium, l'ardoise et le bois; l'audace des angles

- **kallysto.line**: des lignes épurées aux formes sobres avec un profilé tridimensionnel
- **kallysto.trend**: bien proportionné avec des courbes délicates et un profilé plat

Pour des fabrications spéciales, par exemple des cadres dorés ou l'utilisation de matériaux inhabituels, Hager dispose également d'un service Customizing qui apporte un soutien fiable aux clients lors de la planification et de l'exécution.

## Sécurité – Swiss made

Depuis le printemps 2018, une nouvelle génération de prises type 13 et type 23 est fabriquée à Emmenbrücke. Plusieurs étapes

de contrôle au sein de la ligne de production automatisée garantissent un niveau de qualité élevé et constant. Ainsi, le contrôle de fin de ligne analyse et vérifie les aspects sécuritaires de toutes les prises produites.

## Montage simple

Tous les produits de la gamme kallysto se caractérisent par un montage simple. La technique à enfichage éprouvée et l'entrée conique pour bornes d'un angle de 45° permettent un raccordement pratique.

Plus d'informations: [hager.ch/kallysto](https://www.hager.ch/kallysto)

## Contact:

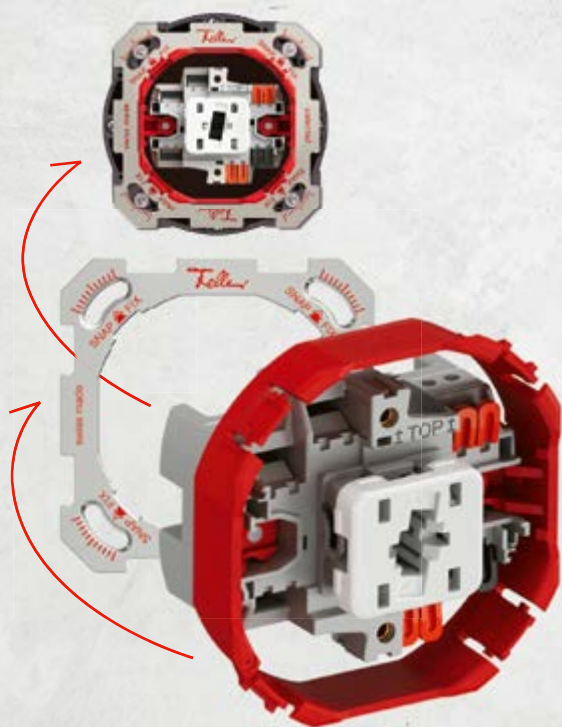
Hager SA, 1052 Le Mont-sur-Lausanne  
Tél. +41 21 644 37 00, [infoch@hager.com](mailto:infoch@hager.com), [www.hager.ch](https://www.hager.ch)

**hager**

Kaja Jentner,  
Vögeli Elektro AG

# Avec SNAPFIX® tout reste pour le mieux.

Le nouveau système de fixation  
de Feller.



Principe de  
fonctionnement.

[feller.ch/snapfix](https://feller.ch/snapfix)

Feller SNAPFIX® sera disponible chez  
votre grossiste à partir d'avril 2024.

*Feller*

by Schneider Electric

Quand l'innovation rencontre le design

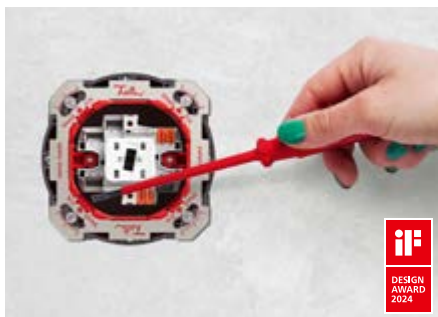
# Feller SA lance en avril 2024 deux grandes nouveautés sur le marché

Avec le système de fixation breveté SNAPFIX® et la nouvelle ligne de design EDIZIO.liv, Feller SA démontre une fois de plus que la technique et le design sont indissociables dès qu'il s'agit d'innovations définissant des standards. Les nouveaux produits sont entièrement suisses, de l'idée à la fabrication, et impressionnent par leur qualité et leur longévité portées au maximum. Leur lancement s'accompagne également d'une simplification de la structure de l'offre.

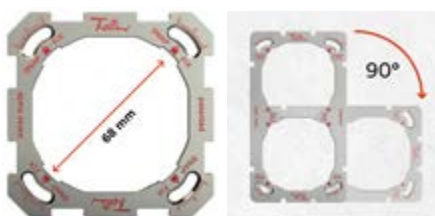
## Les principales informations en résumé

### Comment fonctionne le nouveau système de fixation SNAPFIX®

Avec Feller SNAPFIX®, l'unité fonctionnelle n'est plus vissée dans la plaque de fixation comme auparavant. Au lieu de cela, après avoir été insérée (SNAP), elle est fixée (FIX) à l'aide de quatre clips. Ces clips font partie d'un adaptateur rouge fixé en usine sur l'unité fonctionnelle et qui l'entoure. Comme le montage et le démontage s'effectuent par l'avant avec le nouveau système de fixation, l'installation des unités fonctionnelles est beaucoup plus simple, plus rapide et aussi plus flexible. SNAPFIX® peut être monté dans des boîtes d'encastrement d'une diagonale d'au moins 68 mm.



Même pour les plaques de fixation, la société Feller SA mise sur plus de flexibilité et de simplicité. La nouvelle plaque de fixation



SNAPFIX® présente une découpe symétrique normée. Elle peut ainsi être tournée à 90° et se monte à la verticale comme à l'horizontale.

### Compatibilité de SNAPFIX® avec les lignes de design

SNAPFIX® est disponible dans les nouvelles lignes de design EDIZIO.liv et EDIZIO.liv prestige ainsi que dans la ligne STANDARD due classique. Étant donné que Feller veille comme à son habitude à la rétrocompatibilité de ses produits, EDIZIO due est elle aussi compatible, il suffit de la commander séparément via le système modulaire Feller. EDIZIO due est maintenue dans la gamme, avec une palette de couleurs réduite. L'intégration SNAPFIX® dans les gammes NEVO et FONTE suivra rapidement.

### Caractéristiques clés de la nouvelle ligne de design EDIZIO.liv

EDIZIO.liv se caractérise par un langage des formes puissant et convaincant par sa clarté, sa



précision et sa légèreté. La palette de couleurs, réduite à six couleurs harmonieuses, s'intègre à la perfection dans les environnements et les cadres de vie les plus divers. EDIZIO.liv prestige met en outre à disposition une palette de six matériaux véritables haut de gamme. Les produits de la nouvelle ligne de design peuvent être montés dans tout le bâtiment: depuis les appareils 1x1 aux 4x3 (jusqu'à 3x3 dans le cas d'EDIZIO.liv prestige).

Feller SNAPFIX® – comment ça fonctionne!



Visitez notre site web:  
[feller.ch/snapfix](https://feller.ch/snapfix) et [feller.ch/edizioliv](https://feller.ch/edizioliv)

#### Contact:

FELLER AG, 8810 Horgen, tél. +41 844 72 73 74  
customercare.feller@feller.ch, www.feller.ch

**Feller**  
by Schneider Electric



# Une consommation d'électricité plus transparente

La collecte de données est la première étape pour économiser de l'énergie, car une amélioration est uniquement possible avec des mesures pertinentes. Les appareils de mesure SENTRON de Siemens garantissent la transparence requise sur l'ensemble de la consommation d'énergie dans un bâtiment et assurent une meilleure efficacité énergétique.

**Auteur: Alessandro Valente**



De plus en plus d'appareils sont connectés entre eux et nécessitent une alimentation électrique fiable. Parallèlement, les objectifs de durabilité ambitieux et la hausse des prix de l'énergie augmentent les besoins en efficacité énergétique. La distribution d'électricité assistée numériquement permet de relever ce défi grâce à la collecte et à la transparence des données avec les appareils de mesure SENTRON.

## Les économies d'énergie commencent avec les appareils de mesure SENTRON

Les appareils de mesure compacts SENTRON de type 7KT PAC1600 assurent une plus grande transparence des coûts énergétiques en enregistrant les valeurs énergétiques de tous les consommateurs d'électricité d'un bâtiment avec une grande précision en termes de temps et de coûts. Les valeurs mesurées peuvent

être contrôlées directement sur l'appareil de mesure correspondant et transmises à des systèmes d'automatisation et de gestion de l'énergie de niveau supérieur via des interfaces de communication installées – pour optimiser la visualisation, le traitement, la surveillance et l'archivage. Cela facilite notamment la comparaison de différents appareils, l'identification des appareils à forte consommation et la prévention des pics de charge. Sur cette base, des mesures ciblées peuvent être prises pour réduire la consommation et, par conséquent, les coûts d'électricité. Les appareils de mesure SENTRON de type 7KT PAC1600 sont utilisés dans de nombreux domaines allant des centres de données aux hôpitaux, en passant par les installations photovoltaïques, les immeubles de bureaux et les centres commerciaux.

## Informations complémentaires

Consultez notre site

[www.siemens.ch/smartinfrastructure](http://www.siemens.ch/smartinfrastructure)

Auteur: Alessandro Valente, responsable du segment Industrial Applications Siemens Suisse SA, [alessandro.valente@siemens.com](mailto:alessandro.valente@siemens.com)

## Contact:

Siemens Schweiz AG, Electrical Products, 8047 Zürich  
Tél. +41 58 558 55 85, [power.info.ch@siemens.com](mailto:power.info.ch@siemens.com)

# SIEMENS

# SIEMENS



## Appareils de mesure **SENTRON 7KT PAC1600**

### Saisie précise de la consommation dans la distribution secondaire

Les appareils de mesure SENTRON 7KT PAC1600 sur rail simplifient la surveillance de l'ensemble des valeurs pertinentes d'un système à courant alternatif. Ils assurent la saisie de la consommation d'énergie avec une haute précision en termes de temps et de coûts. Les modèles conformes MID offrent une solution efficace de décompte des frais énergétiques. Leur écran LCD lumineux permet de contrôler directement sur l'appareil les valeurs mesurées, transmises ensuite pour traitement et évaluation ultérieurs à des systèmes supérieurs de monitoring de l'énergie via diverses interfaces de communication.

[siemens.ch/smartinfrastructure](https://www.siemens.ch/smartinfrastructure)

# 10 ans d'EM ecowin: participez maintenant et gagnez 20 000 francs

Le programme de subventionnement des économies d'électricité EM ecowin fête ses 10 ans d'existence. En cette année anniversaire, EM a multiplié par deux le montant du prix de l'EM ecowin Award: en 2024, les projets d'économie d'électricité peuvent rapporter 20 000 francs.



## **EM ecowin – un fonds d'aide à hauteur de 1 million par an**

En 2014, Electro-Matériel lançait l'initiative EM ecowin. Ce programme permet de subventionner des mesures d'efficacité énergétique à hauteur de 1 million de francs par an. Pourquoi? En tant que principal grossiste en matériel électrique de Suisse, EM a à cœur de promouvoir les économies de courant. En effet, tant dans les ménages privés, ou les bâtiments, que dans le secteur de l'industrie et des services, le potentiel d'économie de courant est considérable. La mise

en place de mesures appropriées permet d'économiser 30 à 50% d'énergie. D'autre part, EM récompense chaque année par le biais de l'EM ecowin Award, doté d'un prix de 10 000 francs, l'entreprise d'électricité ayant économisé le plus de kilowattheures.

## **L'EM ecowin Award: un prix doté de 20 000 francs pour cette année anniversaire**

Le prix EM ecowin est l'Oscar de la branche de l'électricité. Chaque année, EM distingue l'entreprise d'installations électriques dont

les projets d'efficacité énergétique ont permis à ses clients d'économiser le plus de kilowattheures en un an. L'entreprise gagnante remporte l'Award ainsi qu'un prix de 10 000 francs. En cette année anniversaire, EM a doublé le montant du prix, qui s'élève ainsi à 20 000 francs. Il vaut donc la peine d'annoncer des projets d'économie d'électricité.

**Lancez dès maintenant votre projet EM ecowin et assurez votre chance de gagner 20 000 francs.**

En savoir plus: [e-m.info/514](http://e-m.info/514)

**Contact:**  
Electro-Matériel SA, 8048 Zürich  
[www.elektro-material.ch](http://www.elektro-material.ch)



Efficacité.Maîtrise.





Efficacité.Maîtrise.



# ecowin<sup>®</sup> AWARD

Soumettez votre candidature et  
gagnez jusqu'à 20 000 francs!

Et le gagnant est... Pourquoi pas vous? L'efficacité énergétique doit être récompensée. Pour célébrer les 10 ans de l'EM ecowin Award, EM a relevé le prix en espèces à **20 000 francs**. Plus l'économie de kilowattheures avérée de votre projet est élevée, plus votre chance de remporter un prix substantiel est grande.

À vos marques, prêts, économisez le courant. Soumettez maintenant votre candidature, et, avec un peu de chance, vous serez notre prochain gagnant. [e-m.info/518](mailto:e-m.info/518)



LT  
by CARDI



En exclusivité  
chez Sonepar



TRADE  
FORCE

# La vie sans et avec toolSET



Temps perdu à chercher des outils? Des dispositifs rachetés inutilement? Sans une bonne organisation, la gestion d'outils peut devenir un cauchemar. Découvrez pourquoi Sonepar toolSET est la solution à tous vos défis.

Chez Elektro Appenzeller AG, nous comparons le quotidien avant et après l'introduction de toolSET. Le directeur général, Georgios Vettas, nous raconte.

## Check-list

Tenez-vous une liste mise à jour en permanence de tous les outils disponibles?

Tous les collaborateurs ont-ils accès à l'inventaire à tout moment et de n'importe où?

Qui est actuellement en possession de quels outils?

Sur quels appareils pouvez-vous faire encore jouer la garantie fabricant en cas de dysfonctionnement?

Combien d'heures de travail votre entreprise perd-elle parce que vos collaborateurs cherchent en vain des outils?

Combien d'appareils avez-vous acheté dernièrement parce qu'un appareil requis en urgence était introuvable dans l'immédiat?

## Sans toolSET

Nous avons travaillé auparavant avec une autre plateforme de gestion, mais n'étions pas satisfaits parce qu'il n'y avait aucun suivi des outils.

On pouvait accéder de partout au logiciel, mais on n'avait aucun suivi en temps réel. On devait jongler avec les téléphones et les conversations de groupe.

Impossible de le dire avec l'autre plateforme.

Je devais regarder dans le dossier des justificatifs pour le savoir. Souvent, la garantie avait déjà expiré.

On perdait au moins 2 heures par semaine de temps de travail.

On devait refaire l'acquisition d'au moins dix appareils ou accessoires chaque année.

## Avec toolSET

On sait à tout moment quels outils se trouvent dans quel entrepôt, véhicule ou chantier.

Chaque collaborateur se renseigne de façon autonome sur les outils ou tout autre matériel dont elle ou il a besoin.

En quelques clics, je peux voir où se trouve quel outil. Les collaborateurs aussi le savent et ont ainsi un sens accru des responsabilités.

Je reçois des rappels de toolSET. Je peux donc demander aux collaborateurs de faire un petit contrôle de l'appareil concerné.

Avec toolSET, on ne perd plus de temps à chercher le matériel. Que ce soit au bureau ou sur le chantier, on est au clair en quelques clics sur l'appli.

Encore aucun jusqu'à maintenant, et je pense que le chiffre sera très bas dans tous les cas.

Le retour d'expérience parle de lui-même: avec toolSET, vous pouvez accroître rapidement votre efficacité au quotidien. Qu'en est-il pour vous? Faites le check toolSET: contactez votre conseiller de vente Sonepar pour une démonstration et testez la plateforme gratuitement pendant 30 jours sur [toolset.sonepar.ch!](https://toolset.sonepar.ch)

## Contact:

Sonepar Suisse AG, 8304 Wallisellen  
Tél. +41 44 839 58 11, fax +41 44 839 58 58  
[info@sonepar.ch](mailto:info@sonepar.ch), [www.sonepar.ch](http://www.sonepar.ch)



Solutions de Smart Home pour la maison connectée

# Faites entrer l'intelligence au cœur de la maison

Avec les rythmes de vie qui évoluent, vos besoins évoluent également. La gamme de produits maison connectée de Legrand s'adapte à vos besoins afin de faciliter votre vie et de vous apporter confort et sécurité au quotidien.



Piloter sa maison, c'est simple grâce aux solutions de smart home de Legrand qui permettent de gérer son installation et ses équipements électriques via son smartphone, sa tablette ou par la voix. Facile à installer (sans fil ou câblé), facile à utiliser (tout dans la même application), évolutif et en respectant votre budget. Quelle que soit la manière dont vous souhaitez réaliser votre projet, nous avons la solution. Cela fait de Legrand un partenaire idéal, à la hauteur de vos projets résidentiels.

## Avantages:

- **Installation simple:** solutions sans fils ou à BUS 2 fils, choisissez ce qui vous convient le mieux.
- **La domotique sur votre smartphone:** grâce à la connexion WiFi intégrée ou l'application Home + Control, gérez différentes fonctions directement et rapidement depuis votre smartphone.
- **Commande vocale:** pour les produits compatibles avec les assistants vocaux (Google Assistant, Amazon Alexa, Apple Siri), commandez vos appareils connectés par la voix.
- **Scénarios personnalisables:** gagnez du temps pour les tâches récurrentes (éteindre les lumières, fermer les stores...) en programmant des scénarios en fonction de votre routine et de vos besoins.
- **Technologie et design:** bénéficiez de produits alliant nouvelles technologies et design. Avec leur design sobre et élégant, nos solutions de smart home conviendront parfaitement à votre maison.

### Contact:

Legrand (Schweiz) AG, 5033 Buchs  
Tél. +41 56 464 67 67  
info@legrand.ch, www.legrand.ch



Pour plus d'informations, contactez-nous.

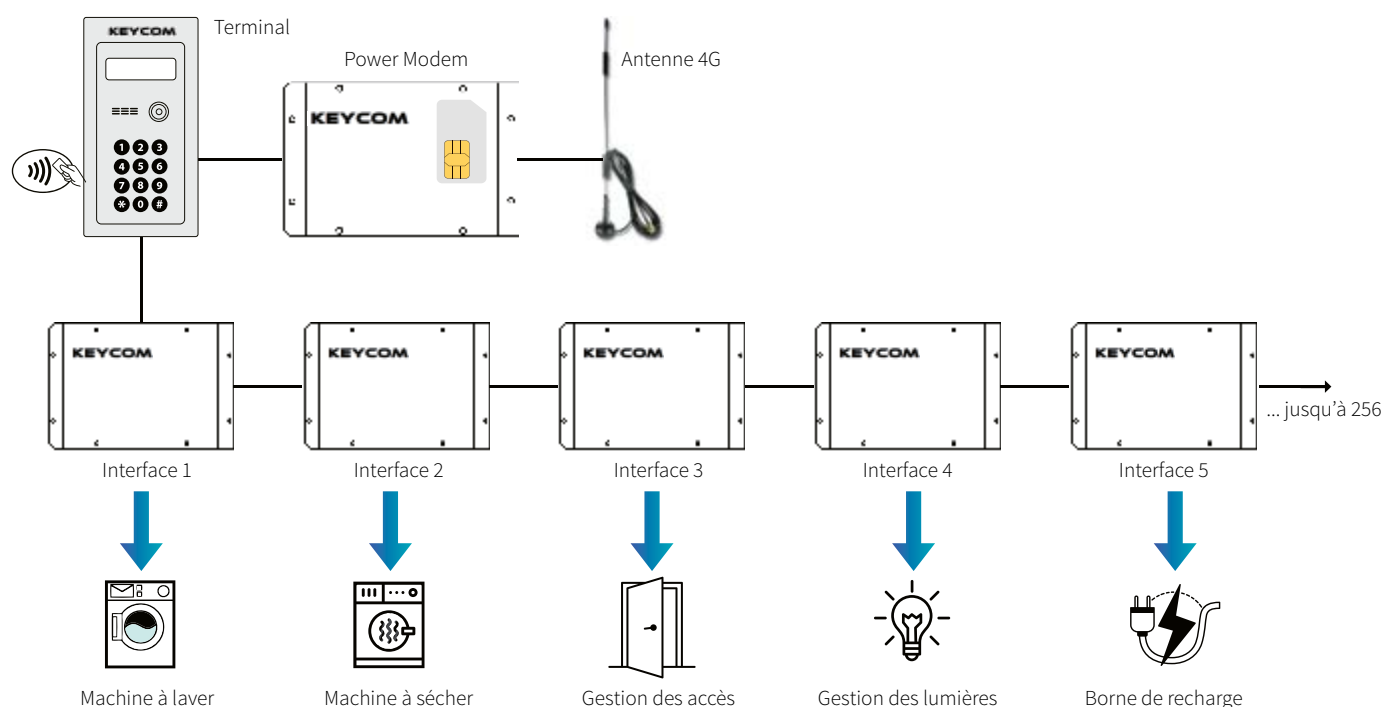
# Système KeyCom

KeyCom, l'innovation suisse en systèmes de commande à distance, simplifie et révolutionne la gestion en ligne des machines de buanderies et bornes électriques, toutes marques confondues. Une solution spécifique, simple et efficace pour des performances inégalées.

KeyCom révolutionne la gestion des buanderies en proposant une solution intégrée qui couvre tous les aspects, de la distribution des accès jusqu'à la restitution intégrale des recettes. Notre service inclut une hotline dédiée et assure une intervention technique rapide en cas de dysfonctionnement des équipements.

Notre système innovant facilite la planification des cycles de lavage et supporte une large gamme de moyens de paiement sans imposer de frais supplémentaires. Nous prenons en charge la facturation de tous les coûts associés, tels que l'eau, les eaux usées, l'électricité et le service, en appliquant des tarifs préalablement fixés par la gérance. Gérant jusqu'à 250 machines de toutes

marques par terminal et enregistrant le temps d'utilisation ainsi que les programmes sélectionnés, il assure le contrôle des accès aux installations collectives. Avec une transmission sûre des données, abonnement réseau GSM inclus, et un montage simple, KeyCom garantit une gestion optimale.



**Contact:**

KeyCom SA, 2074 Marin, tél. +41 844 844 012  
 info@keycom.ch www.keycom.ch



## La solution intelligente pour sécher le linge

# Le nouveau secomat, l'original de Krüger

Le secomat, synonyme en Suisse d'un séchage de linge rapide, doux et efficace sur le plan énergétique, a été repensé et optimisé par Krüger + Cie SA, spécialiste de la déshumidification en Suisse. La nouvelle génération de secomat définit de nouveaux critères en matière de technologie, d'utilisation et de qualité.

### L'innovation technique au service de l'efficacité énergétique et du respect de l'environnement

Grâce à son réfrigérant naturel R1270, le secomat marque un tournant sur le segment des sèche-linge à air ambiant en matière d'efficacité énergétique et de respect de l'environnement. Cette technologie innovante permet d'obtenir des résultats de séchage de première qualité tout en réduisant considérablement la consommation d'énergie. Par rapport aux sèche-linge classiques, le nouveau secomat permet de réduire davantage la consommation d'électricité, alors que la consommation d'électricité des deux procédés de séchage est actuellement identique. Il fait ainsi figure de pionnier, notamment parmi les sèche-linge à air ambiant.

### Une utilisation intuitive grâce à la commande intelligente

Grâce à la commande intelligente, le séchage de vos textiles préférés devient un jeu d'enfant. Le sèche-linge à air ambiant secomat détecte automatiquement si du linge a été mis à sécher, lance le processus de séchage de manière autonome et s'arrête lorsque le linge est sec. Cela permet de gagner du temps et de réaliser des économies d'énergie, puisque le secomat fonctionne uniquement lorsque cela est vraiment nécessaire.

Pour les maisons individuelles, l'application «secomat» permet de programmer le sèche-linge à air ambiant à tout moment et à partir de n'importe où. Les fonctionnalités, telles que la minuterie ou le degré d'humidité réglable, ainsi que l'interface conviviale de l'application permettent d'adapter le



séchage du linge en fonction des souhaits et des besoins de chaque foyer.

### Des résultats de séchage optimaux: notre exigence en matière de qualité

Le séchage en douceur permet de prolonger la durée de vie des vêtements, qu'il s'agisse de vêtements de sport et d'entraînement ou de textiles respirants, en passant par les tissus délicats comme la laine, la soie ou le cachemire, les équipements de plein air, les sacs de couchage ou les vêtements de trekking et de randonnée. Il en va de même pour les vêtements imperméables ainsi que pour les vêtements de travail qui conservent mieux leur fonctionnalité lorsqu'ils ne sont pas soumis à des contraintes mécaniques, mais au séchage par mouvement d'air du secomat. Pour un séchage naturel et en douceur comme si le linge avait été étendu en plein air.

### Des arguments convaincants en faveur de l'original

- Efficacité énergétique
- Commande intelligente
- Un produit de qualité développé en Suisse
- Un réfrigérant naturel
- Un séchage en douceur
- Une protection contre les dommages et les moisissures

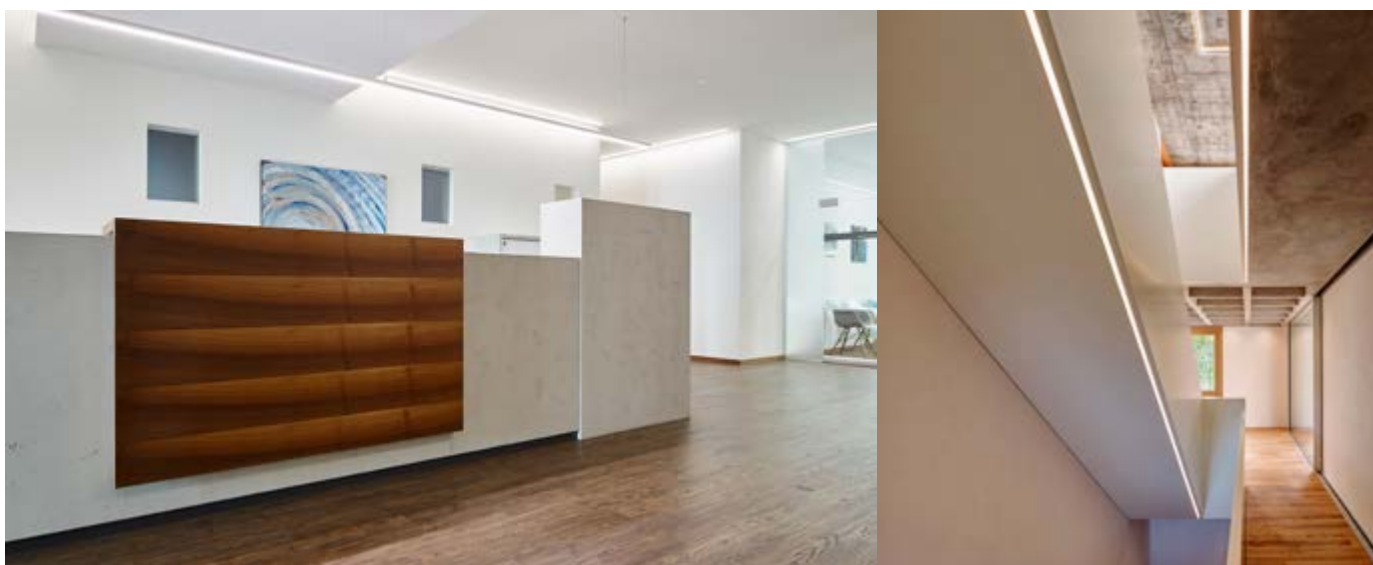
#### Contact:

Krüger + Cie SA, 1072 Forel, tél. +41 21 781 07 81  
forel@krueger.ch, www.krueger.ch



# Technologie LED à courant constant

La technique du courant constant pour les profilés d'éclairage à LED est un procédé innovant donnant accès à des solutions sur mesure, de haute technologie et extrêmement fonctionnelles. Verolight AG a choisi cette technologie pour offrir à ses clients des produits techniquement aboutis et de haute qualité, satisfaisant aux plus hautes exigences de performance, de flexibilité et de longévité.



La maîtrise de cette technologie permet de réaliser des solutions d'éclairage innovantes et de grande qualité qui répondent aux besoins actuels d'efficacité et de flexibilité.

Ces dernières années, la technologie d'éclairage à LED a accompli des progrès considérables et offre désormais une multitude de solutions d'éclairage efficaces et sur mesure. La technique du «courant constant» est une méthode utilisée pour la fabrication des produits Verolight tels que Line 4.0, Magnetar, Streamline et autres produits commerciaux. Pour les profilés premium personnalisés, il est possible de faire fabriquer le produit H-Kanal et la goutte Verolight avec la technique du courant constant.

## Optimisation de la cohérence lumineuse et préservation des LED

Les sources de courant constant utilisées pour les LED assurent une répartition plus

uniforme de la luminosité. Cette technologie est particulièrement intéressante pour les bandes LED, car elle compense les chutes de tension le long de la bande. Cela permet à la fois d'obtenir un éclairage d'une plus grande cohérence esthétique et de préserver les LED grâce à un fonctionnement plus stable.

## Possibilités d'installation étendues

Les sources de courant constant offrent une plus grande flexibilité pour l'installation des bandes LED. Par rapport aux autres systèmes, limités en longueur, les sources de courant constant permettent de poser des bandes LED beaucoup plus longues sans perte notable de luminosité.

## Efficacité accrue grâce à la suppression des résistances en série

L'utilisation de sources de courant constant pour les LED rend les résistances en série superflues, simplifie la conception des cir-

cuits et améliore l'efficacité générale en adaptant directement le flux de courant aux besoins des LED.

## Protection accrue contre les surcharges et durée de vie prolongée

Les sources de courant constant limitent le flux de courant à travers les LED à un niveau sûr. Elles réduisent le risque de surcharge et de dommages, contribuant ainsi à l'allongement de la durée de vie des LED et garantissant des performances fiables dans la durée.

### Contact:

Verolight AG, 6260 Mehlsecken  
Tél. +41 62 552 22 00, [vertrieb@verolight.com](mailto:vertrieb@verolight.com)  
[www.verolight.com](http://www.verolight.com)



## L'ecoQ CleanVac Pro Complete

# La nouvelle définition de la propreté et de la puissance

L'ecoQ CleanVac Pro est un aspirateur sans fil très performant qui accorde une grande importance à la performance de nettoyage. Avec son moteur à courant continu sans balais, il offre une puissance d'aspiration exceptionnelle sur toutes les surfaces, des sols durs aux tapis, et élimine facilement la poussière et la saleté. Grâce à un filtre primaire en acier inoxydable et à deux filtres HEPA de classe H13, il retient 99,9% de toutes les particules y compris les poussières fines, ce qui le rend également idéal pour les personnes allergiques ou souffrant de maladies respiratoires.



### Utilisation sans effort, performance maximale

La manipulation du CleanVac Pro est très simple. Il suffit d'appuyer sur un bouton pour que l'aspirateur fonctionne sur l'un des trois niveaux d'aspiration sélectionnables. La batterie remplaçable tient jusqu'à 50 minutes,

et avec une deuxième batterie, la durée de fonctionnement peut même être doublée. Il reste donc suffisamment de temps pour nettoyer en profondeur même les grandes surfaces. La brosse universelle évite en outre le changement fastidieux des brosses et fait du CleanVac Pro un appareil flexible et polyvalent.

### Système de filtration haute performance: une pureté qui convainc

Grâce à un système de filtration sophistiqué, composé d'un filtre primaire en acier inoxydable suivi de deux filtres HEPA de classe H13, l'air est débarrassé de 99,9% des particules dès sa sortie. Pour les personnes allergiques et celles souffrant de maladies respiratoires, c'est un véritable soulagement. La saleté et la poussière sont non seulement aspirées de manière fiable, mais elles restent également à l'intérieur de l'aspirateur en toute sécurité.

### Un talent polyvalent facile à entretenir

L'entretien est également très simple: la cuve et le filtre sont faciles à laver, ce qui garantit une hygiène et une longévité durables. Avec le kit CleanVac Pro Complete, qui comprend une large palette d'accessoires pour chaque tâche de nettoyage, vous offrez à vos clients une solution qui répond à tous leurs souhaits en termes de polyvalence et de performance.



En résumé, l'ecoQ CleanVac Pro incarne une performance de nettoyage qui n'a pas son pareil. Il allie une puissance impressionnante à une polyvalence exceptionnelle et garantit une propreté irréprochable. Il constitue un excellent choix pour tous ceux qui attachent une grande importance à un environnement de vie propre et sain.

#### Contact:

ecofort AG, 2560 Nidau, tél. +41 32 322 31 11  
info@ecofort.ch, www.ecofort.ch





# Le premier sèche-linge qui mesure le taux d'humidité au cœur du vêtement

Le sèche-linge SuperLuxe d'Electrolux dispose d'une technologie 3DScan unique qui garantit le séchage parfait, intérieur comme extérieur, des vêtements composés de plusieurs couches, y compris vos doudounes les plus épaisses.

En hiver, on est heureux d'avoir des gros manteaux bien chauds. Mais il arrive qu'après un lavage, une doudoune ne soit plus aussi chaude qu'avant. C'est qu'en séchant à l'air libre, les plumes de duvet, au lieu de sécher de manière uniforme, restent collées les unes aux autres, perdant ainsi beaucoup de leur pouvoir isolant. Grâce à la technologie innovante 3DScan d'Electrolux, ce problème appartient désormais au passé.

## Des vêtements qui tiennent 30% plus chaud grâce à la technologie innovante 3DScan

Alors que les sèche-linges traditionnels ne séchent que la surface du vêtement, la technologie 3DScan est la première à évaluer l'humidité à l'intérieur du vêtement et à adapter automatiquement le temps

de séchage. Une caractéristique particulièrement intéressante pour les vêtements composés de plusieurs couches, comme les doudounes: ils sont entièrement secs à l'intérieur comme à l'extérieur et conservent une isolation thermique\* jusqu'à 30% supérieure à un séchage à l'air libre. Même après lavage, les vêtements restent aussi chauds et doux qu'au premier jour.

Les sèche-linges SuperLuxe d'Electrolux séchent également vos autres textiles avec soin et précision, qu'il s'agisse de tissus synthétiques, en coton ou en laine, de pièces 100% en soie ou de vêtements d'extérieur. Tous les modèles satisfont en outre aux plus hautes exigences en matière d'efficacité énergétique, leur garantissant une classification A+++.

Pour une gestion durable et respectueuse de vos vêtements et des ressources de la planète.

## L'app Electrolux – le guide intelligent

L'appli Electrolux constitue une aide simple et intelligente pour prendre soin de vos vêtements. Très intuitif, ce guide vous conseille le programme le mieux adapté à votre besoin et communique automatiquement les informations au sèche-linge, connecté au Wi-Fi domestique. L'appli permet même de mettre en route sa machine depuis un smartphone. Que demander de plus?

\*Fonctionnalité thermique, définie comme la protection contre le froid par temps sec. La protection contre le froid est garantie dans les conditions d'utilisation du procédé d'analyse: température ambiante de 21°C (70°F), aération normale pour une vitesse de l'air de 0,1 m/s.



Aussi chaude qu'au premier jour grâce à la technologie 3DScan.



Une isolation thermique améliorée de 30% par rapport à celle d'un séchage à l'air libre.

### Contact:

Electrolux AG, 8048 Zürich  
Tél. +41 44 405 81 11, fax +41 44 405 82 35  
www.electrolux.ch



# STIEBEL ELTRON – Votre partenaire dans le domaine des installations techniques du bâtiment

En qualité d'entreprise familiale durable et tournée vers l'avenir, STIEBEL ELTRON symbolise les solutions novatrices dans les domaines eau chaude, chauffage, ventilation et refroidissement. À cet égard, le fournisseur d'installations et de systèmes techniques des bâtiments suit une orientation claire privilégiant les solutions écologiques, efficaces et confortables.

Avec un effectif de 5500 collaborateurs dans le monde, le groupe, ayant son siège à Holzminden/DE, mise résolument sur son propre savoir-faire, de la conception à la fabrication des produits. La filiale suisse Stiebel Eltron AG est l'un des principaux distributeurs de produits dans le domaine des énergies renouvelables. Elle a été fondée en 1978 et constitue depuis de nombreuses années l'une des filiales les plus prospères du groupe.

## Les installations techniques du bâtiment de STIEBEL ELTRON

Pour tous ceux qui se préoccupent de l'efficacité énergétique au sein de leur foyer et qui souhaitent passer à un approvisionnement pérenne, nous proposons une solution

flexible permettant de chauffer rapidement un espace avec nos radiateurs électriques. Pouvoir chauffer des pièces de manière ciblée à la température souhaitée n'est pas seulement simple et économique. La température ambiante individuelle augmente également le confort de vie. Les convecteurs de la série CON couvrent tous les besoins grâce à leurs différentes classes de puissance. Le CK 20 Premium, avec sa fonction de soufflerie, est le complément idéal pour chauffer rapidement la salle de bains.

## Chauffe-eau thermodynamique WWK 300 CH (SOL)

Les chauffe-eau thermodynamiques utilisent l'énergie environnementale gratuite

pour la préparation d'eau chaude sanitaire. À cet effet, les systèmes récupèrent la chaleur de l'air ambiant, par exemple dans les sous-sols. L'alternative idéale aux chauffe-eau traditionnels. L'appareil compact WWK 300 electronic CH est un chauffe-eau thermodynamique prêt à être branché et destiné à la préparation d'eau chaude sanitaire. Dans un design sobre et élégant, il offre une capacité de stockage de 300 litres. Le confort d'utilisation élevé de la régulation électronique à affichage LCD vient compléter l'équipement. Vous trouverez de plus amples informations sur:

[stiebel-eltron.ch](http://stiebel-eltron.ch)

(Chauffe-eau thermodynamiques)



Chauffe-eau thermodynamique de STIEBEL ELTRON



Convecteur CON 20 Premium (CH)

### Contact:

STIEBEL ELTRON AG, 5242 Lupfig, tél. +41 56 464 05 00  
info@stiebel-eltron.ch, www.stiebel-eltron.ch

**STIEBEL ELTRON**

# La puissance dans un design **élégant**

Une technologie de pointe pour le séchage des mains qui permet de réaliser des économies dans le secteur des entreprises

**Prenez de la vitesse**

Le sèche-mains électrique Highspeed de haute qualité se distingue par sa durée de séchage particulièrement courte. Le sèche-mains est parfaitement adapté aux exigences particulières des locaux sanitaires dans la restauration ou dans les bâtiments publics.

- › Temps de séchage des mains extrêmement court (moins de 12 secondes).
- › Purificateur d'air intégré et certifié avec lampe UV-C et générateur d'ions et filtre HEPA.
- › Fonction de purification de l'air, l'appareil purifiant l'air à une vitesse réduite du ventilateur pendant un cycle d'une heure.
- › Élément chauffant activable pour un séchage agréable des mains.
- › Mode silencieux avec vitesse de soufflage réduite.
- › Absence d'entretien grâce au moteur sans balais.
- › Boîtier en acier inoxydable ou en plastique robuste et résistant aux chocs.

**100YRS**  
OF INNOVATION

Offre spéciale  
anniversaire

Disponible chez EM.  
electro-materiel.ch

**EM**

Efficacité. Maîtrise.

EM No	E-No	Description	Prix promotionnel
1 T STI205632	905095901	Sèche-main ULTRONIC Plus	360.00
2 T STI205633	905095902	Sèche-main ULTRONIC Premium	440.00

Pour les plus exigeants

# La nouvelle génération de fours Siemens iQ700

La nouvelle génération de fours Siemens iQ700 se distingue par un design intemporel et élégant, et des fonctionnalités intelligentes. Des capteurs innovants permettent de gagner encore plus de temps en cuisine, et de préparer des plats parfaits et sur mesure.



## Une connectivité avancée

Tout est facilité - avec l'assistant de four à commande vocale du nouveau four Siemens iQ700. L'assistant répond aux questions, émet des recommandations et envoie directement des instructions au four. Il vous suffit de connecter votre four à votre enceinte intelligente et à l'application Home Connect pour utiliser des raccourcis qui vous feront gagner du temps. Cette connexion donne également accès aux nombreuses recettes de l'application Home Connect, dont les paramètres corrects sont directement envoyés au four connecté au WiFi.

## Une multitude d'utilisations possibles

Grâce à des solutions d'encastrement novatrices et à un design élégant, les fours Siemens iQ700 peuvent être installés en toute flexibilité pour répondre à toutes les exigences de cuisson. Peu importe qu'ils soient installés individuellement ou combinés selon les envies. Vous pouvez par exemple associer le four encastrable iQ700 60x60 cm avec un four compact iQ700 60x45 cm et une machine à café automatique encastrable iQ700. Les tiroirs chauffants iQ700 constitueront le complément idéal des deux appareils compacts.

L'innovation et l'élégance réunies de manière impressionnante: la nouvelle génération de fours iQ700 de Siemens établit une nouvelle référence pour la cuisine. Avec son design à la fois sobre, élégant et sombre, le four attire tous les regards. L'un de ses principaux atouts réside dans son écran tactile TFT Plus, qui ravit par sa structure de menu intuitive, sa commande tactile extrêmement douce et son affichage couleur riche en contrastes.

La qualité des fours Siemens iQ700 se révèle également dans le choix des matériaux. Le verre et l'acier de qualité supérieure créent un contraste impressionnant de couleurs et de textures. La porte élégante en verre haut de gamme donne une touche premium à l'extérieur du four, tout en garantissant que la chaleur reste à l'intérieur.

## Quand cuisiner devient un jeu d'enfant

La nouvelle génération de fours iQ700 se distingue non seulement par son design élégant, mais aussi par ses nombreuses fonctionnalités. Grâce à des capteurs innovants, la cuisson devient un jeu d'enfant, tandis que la préparation des plats peut être planifiée avec précision, en fonction des goûts personnels. Cela est rendu possible par le cookControl Pro: ce programme de cuisson automatique préinstallé offre la garantie de plats réussis à tous les coups. Il suffit de sélectionner le plat souhaité via l'écran, et les capteurs du four se chargent du reste.

La viande ou le poisson peuvent être grillés à point avec la sonde de cuisson Plus. Avec trois points de mesure différents, le thermomètre intégré garantit une indication précise de la température, et ainsi des résultats parfaits.

## Contact:

BSH Hausgeräte AG, 8954 Geroldswil  
Tél. +41 848 888 500, fax +41 848 888 501  
[www.siemens-home.bsh-group.com/ch](http://www.siemens-home.bsh-group.com/ch)

# SIEMENS

# L'innovation rencontre le design



Les nouveaux fours encastrables iQ700 satisfont toutes les exigences. Grâce à des fonctions intelligentes, l'art culinaire passe au niveau supérieur : tous les fours sont connectés et des capteurs intelligents garantissent un résultat parfait. Et le tout, pendant que vous profitez de votre soirée entre amis.

Les innovations de Bauknecht

# Plus de place pour la vaisselle, plus d'espace pour le bien-être avec les lave-vaisselle MaxiSpace

Le nouveau tiroir SpaceClean et l'espace intérieur plus haut de 35 mm permettent au lave-vaisselle de disposer de 10%<sup>1</sup> d'espace supplémentaire pour la vaisselle et d'une plus grande flexibilité de chargement, tout en conservant les mêmes dimensions extérieures. Il est ainsi possible de placer simultanément des assiettes à pizza dans le panier inférieur, des assiettes à dessert dans le panier supérieur et des verres et des bols à céréales dans le 3<sup>e</sup> tiroir.



Qui ne connaît pas cette situation: le soir, mettre rapidement la cuisine en ordre et ranger la vaisselle sale dans le lave-vaisselle pour ensuite profiter de la fin de la journée en toute conscience. C'est ennuyeux lorsque tous les verres, tasses, assiettes et casseroles ne peuvent pas être placés dans le lave-vaisselle. C'est pourquoi les nouveaux lave-vaisselle MaxiSpace de Bauknecht offrent jusqu'à 10%<sup>1</sup> de capacité supplémentaire avec des possibilités de chargement polyvalentes sur les trois niveaux. Ce résultat est obtenu grâce à un nouveau design intérieur, à des technologies avancées et au troisième

tiroir extra-large SpaceClean avec jets d'eau intégrés – et a déjà été récompensé l'année dernière par le prestigieux iF Design Award<sup>2</sup>.

### SpaceClean – le troisième panier avec buses à eau intégrées

Dans les nouveaux lave-vaisselle MaxiSpace de Bauknecht, le tiroir unique SpaceClean ouvre de toutes nouvelles possibilités: le troisième tiroir, le plus haut, est si spacieux que même les tasses à café, les bols et les verres d'une hauteur maximale de 13 centimètres y trouvent facilement leur place. Grâce à des buses d'eau supplémentaires intégrées,

le tiroir se transforme en une autre zone de lavage et la vaisselle est nettoyée de manière fiable et précise. Plus de place pour la même consommation de ressources!

### Un lave-vaisselle qui réfléchit efficacement

Si vous ne savez pas quel programme choisir, les programmes automatiques Dynamic Intelligence peuvent vous aider. Dynamic Intelligence reconnaît la quantité de charge ainsi que le degré de salissure de la vaisselle et adapte automatiquement les réglages du cycle de lavage - Mixed, Rapid ou Intensive. De cette manière, les utilisateurs économisent jusqu'à 40%<sup>3</sup> d'eau et d'énergie par cycle de lavage.

Le modèle avec tiroir SpaceClean de la classe d'efficacité énergétique B sera disponible à partir de mai 2024. Le lave-vaisselle MaxiSpace de classe A (sans tiroir SpaceClean) est d'ores et déjà disponible.

Regarder la vidéo maintenant



### Contact:

Bauknecht AG, 5600 Lenzburg  
Tél. +41 848 801 002, fax +41 848 801 017  
www.bauknecht.ch



<sup>1</sup> Par comparaison avec un lave-vaisselle avec intérieur standard de Bauknecht. L'espace supplémentaire se rapporte à la plus grande capacité de chargement des trois tiroirs.

<sup>2</sup> Le prix iF Design Award a été décerné au modèle B81 HF58 TUC (disponible en Allemagne)

<sup>3</sup> Résultats reposant sur des tests internes entre le programme intensif et le programme le moins intensif. Les économies sont réalisées par comparaison avec le programme Auto Mixte. Elles peuvent varier par rapport aux autres programmes.

Un vaste choix avec des possibilités de combinaisons passionnantes

## Désormais disponibles: des appareils de cuisine Miele dans la couleur tendance noire obsidienne mate

Le noir est devenu incontournable dans le design d'intérieur haut de gamme. Aucune autre teinte n'est aussi élégante et intemporelle et se combine avec quasiment tous les styles de décoration intérieure et de nombreuses couleurs. Les surfaces en noir mat sont donc particulièrement recherchées. Miele lance maintenant un assortiment varié d'appareils de cuisine dans la couleur tendance noire obsidienne mate.

### Une esthétique harmonieuse

L'assortiment de la série ArtLine sans poignées répond à tous les souhaits, que ce soit en design panoramique, en T ou en tour, l'aspect est toujours de grande qualité et harmonieux. Les appareils de cuisine encastrables aux normes européennes en noir obsidienne mat sont idéalement combinables entre eux. Une cave à vin encastrable ainsi qu'une machine à café encastrable sont disponibles pour parfaire le tout.

### Plan de cuisson avec hotte aspirante intégrée

Le célèbre plan de cuisson à induction avec hotte aspirante intégrée reçoit une variante haut de gamme supplémentaire: le modèle KMDA 7876 FL avec finition matte attire tous les regards dans la cuisine. Il est noble au toucher et à l'œil, et résiste aux rayures et aux traces de doigts. Les innovations telles que le moteur Silence, la classe d'efficacité énergétique élevée A+, la meilleure classe de séparation des graisses A, la fonction Booster,

ainsi que deux zones de cuisson PowerFlex XL sont également remarquables.

### Ou plutôt un plan de cuisson avec une hotte aspirante assortie?

Si la clientèle recherche une solution classique, le nouveau plan de cuisson à induction KM 7576 FL\* est le choix idéal. Outre sa surface en vitrocéramique en noir mat parti-

culièrement résistante aux rayures, il séduit par ses six zones de cuisson qui peuvent être réunies en trois zones PowerFlex. Associés à la hotte aspirante murale assortie DAH 4980 en noir obsidienne mat, les nouveaux appareils de cuisine Miele forment un ensemble de grande qualité dans une cuisine ouverte moderne. La nouvelle hotte convainc en outre par la nouvelle fonction DynamicWhite: celle-ci adapte parfaitement l'éclairage du plan de cuisson à l'environnement de la cuisine grâce à différents niveaux de blanc.

\*disponible à partir de septembre 2024

#### Contact:

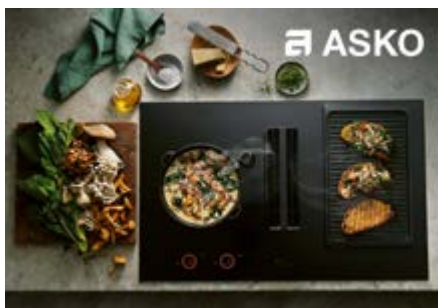
Miele AG, 8957 Spreitenbach, tél. +41 56 417 27 61  
domesticsales@miele.ch, www.miele.ch




Plans de cuisson avec hotte aspirante intégrée chez FORS SA

## Cet assortiment satisfait toutes les attentes

L'innovation d'ASKO, la fonctionnalité de FORS, l'efficacité énergétique de Falmecc ou la flexibilité de De Dietrich? La maison des marques FORS propose le plan de cuisson répondant à toutes les exigences. Grâce à la vaste gamme de tables de cuisson avec hotte aspirante intégrée de pas moins de quatre marques prestigieuses, vous trouverez assurément l'appareil le mieux adapté à vos besoins. Façonnez sans tarder votre expérience culinaire selon vos souhaits.



### ASKO – contrôle au degré près et assistance culinaire

ASKO propose une gamme de plans de cuisson à induction de premier choix, avec des possibilités d'adaptation illimitées qui s'intègrent harmonieusement au style de votre cuisine. Le système Celsius°Cooking™ signé ASKO permet de cuisiner au degré près grâce à des accessoires connectés via Bluetooth. Des instructions de cuisine vous accompagnent à cet effet dans la préparation sans accroc de vos plats.



### FORS – économique, convivial et sûr

Forts d'un degré d'efficacité élevé, d'un temps de chauffe ultracourt et d'une répartition uniforme de la chaleur, les plans de cuisson à induction signés FORS chauffent de façon particulièrement économique. Ils offrent, par ailleurs, une ergonomie exceptionnelle ainsi qu'une longévité hors norme grâce à leur vitrocéramique résistante aux rayures. Ils sont également à la pointe en matière de sécurité.



### Falmecc – efficacité énergétique sous couvert de design élégant

Grâce à des décennies d'expérience dans ce domaine, les technologies Falmecc optimisent l'expérience culinaire à la maison. Outre la meilleure classe énergétique A+++, les systèmes de cuisson se distinguent par leur cache à ouverture automatique, aspirant efficacement la fumée, les odeurs de cuisson ainsi que la vapeur. Le plan de cuisson et la hotte aspirante se fondent en une unité, s'intègrent au plan de travail de manière affleurante et subliment la cuisine par une touche d'élégance.



### De Dietrich – polyvalence esthétique

Outre son design d'exception, De Dietrich mise sur une technologie intelligente, flexible et ergonomique. Les plans de cuisson à induction avec hotte aspirante intégrée proposent plusieurs méthodes de préparation. La grande zone de cuisson modulaire accueille tous les types de casseroles et de poêles – que ces dernières soient volumineuses, ovales ou rectangulaires. De quoi réussir chaque plat à la perfection!

FORS propose 5 ans de garantie sur les appareils ménagers et professionnels.



#### Contact:

FORS AG, 2557 Studen, tél. +41 32 374 26 26  
info@fors.ch, www.fors.ch





## Lave-vaisselle Haier

# Efficace et polyvalent – l'avenir de la vaisselle

Les lave-vaisselles encastrables innovants de Haier offrent des résultats de nettoyage de première classe grâce à une technologie avancée. La série I-Pro Shine 6\* combine des fonctionnalités innovantes avec un design élégant et révolutionne le processus de lavage de la vaisselle.

\*Disponible à partir d'avril 2024



## Performance supérieure de 60% par rapport aux appareils standards

Le lave-vaisselle surpasse les appareils standards de 60% grâce au bras de pulvérisation innovant en forme de H\*, au Power Wash\* et à cinq buses d'eau supplémentaires\* dans le panier à couverts supérieur. Le bras de pulvérisation en forme de H assure une couverture optimale et une double trajectoire de mouvements, tandis que le Power Wash avec 4 buses supplémentaires permet un nettoyage impressionnant dans la zone des «casserolés». Enfin, l'Ultra Dry, avec un circuit d'air chaud fermé, garantit un séchage sans taches après chaque cycle de lavage.

\*Brevet

## Économe en énergie

La série Haier I-Pro Shine 6 se positionne en tant que championne de l'efficacité énergé-

tique. Grâce au moteur «Inverter» innovant sans balais, les lave-vaisselles atteignent des classes énergétiques impressionnantes en A ou B dans la dernière déclaration de classes énergétiques. Ce moteur durable et performant utilise une technologie de courroie extrêmement efficace.

## Espace de rangement généreux et flexibilité maximale

Profitez d'un espace de rangement généreux pour votre vaisselle, vos verres et vos couverts dans les lave-vaisselles encastrables de 60 cm de Haier aux dimensions standards. Ils impressionnent par une capacité pouvant aller jusqu'à 16 couverts. Le tiroir à couverts supérieur avec un agencement ajustable offre une flexibilité maximale, et le tiroir inférieur s'adapte à tous types de batteries de cuisine.

## Détection intelligente

La détection intelligente permet une sélection de programme optimale grâce à l'intelligence artificielle (IA). En prenant une photo du panier à vaisselle, l'IA prend en compte le chargement, la nature et le matériau de la vaisselle pour déterminer le programme parfait.

## Site de production en Turquie

L'usine de production ultramoderne en Turquie est au cœur de la stratégie «Zero Distance» de Haier. Elle permet la fabrication de lave-vaisselle de première classe et favorise les distances de transport et les temps de réactions rapides.

## Garantie suisse de 5 ans

Nous sommes convaincus de la qualité de notre produit Haier et offrons à nos clients une garantie supplémentaire de 3 ans sur l'ensemble du produit.

## Lave-vaisselle Haier: efficace, flexible et intelligent

- 60% de performances supérieures à un lave-vaisselle standard
- Meilleures classes énergétiques: A et B
- Programmes de lavage parfaits grâce à l'IA
- Production en Turquie

### Contact:

Haier Switzerland AG, 6340 Baar, tél. +41 41 785 40 40, info-ch@haier-europe.com, www.haier.ch

## L'avenir de la cuisine

# Irinox Home et la révolution de la cuisine domestique

Dans un monde façonné par la technologie, la cuisine n'est pas épargnée. D'un côté, nous avons Irinox Home, un pionnier dans le domaine des appareils de cuisine haute technologie pour un usage domestique. D'un autre côté, il y a un nombre croissant de foyers en quête d'innovation et d'efficacité. Ces deux mondes se rejoignent dans un développement excitant qui redéfinit la culture culinaire moderne.



Irinox Home, réputé pour ses réfrigérateurs et congélateurs haut de gamme, s'est fait un nom en redéfinissant les limites de ce qui est possible en cuisine. En combinant une technologie avancée à une approche de design innovante, Irinox Home a propulsé l'art de la cuisine vers l'avenir. Les produits d'Irinox Home établissent de nouvelles normes en termes de qualité et de performance, que ce soit en prolongeant la fraîcheur des aliments, en préservant la saveur ou en accélérant la préparation.

Une caractéristique remarquable d'Irinox Home est l'intégration de la technologie intelligente dans ses appareils. En se connectant à l'application Irinox Home, les utilisateurs peuvent contrôler et surveiller leurs appareils de cuisine de n'importe où. Cette connectivité transparente permet aux consommateurs d'optimiser leur processus de cuisine tout en économisant du temps - une ressource inestimable dans le monde trépidant d'aujourd'hui.

D'autre part, il y a les consommateurs à la recherche de moyens pour améliorer leur expérience culinaire et élargir leurs compétences en cuisine. La demande d'appareils de cuisine de haute qualité, qui sont non seulement fonctionnels mais aussi un enrichissement esthétique pour la cuisine, est en constante augmentation. Irinox Home répond à ce besoin avec son design moderne et élégant ainsi que sa performance de premier ordre.

La fusion d'Irinox Home et de la cuisine domestique moderne marque un jalon dans l'histoire de la cuisine. En combinant des appareils haute technologie avec une demande croissante de qualité et d'innovation, Irinox Home a ouvert la voie à une nouvelle ère de la cuisine. Cette révolution changera non seulement la façon dont nous cuisinons, mais aussi notre perception de ce qui est possible en cuisine.

Les couleurs des appareils Irinox Home, inspirées des couleurs uniques de Castelli, apportent une touche d'élégance et de style à la cuisine. La disponibilité exclusive d'Irinox Home chez Secomp AG en Suisse en fait une marque recherchée par les cuisines modernes et les passionnés de cuisine.



Bienvenue dans l'avenir de la cuisine – exclusivement disponible chez Secomp AG en Suisse

[www.secomp.ch/de/magazin/2023/irinox-home/](http://www.secomp.ch/de/magazin/2023/irinox-home/)

### Contact:

SECOMP AG, 2504 Bienne  
Tél. +41 32 341 80 05, fax +41 32 341 80 06  
ouest@secomp.ch, www.secomp.ch



---

# » IRINOX - RÉVOLUTION CULINAIRE

---

Découvrez la révolution culinaire avec Irinox - des appareils de cuisine high-tech révolutionnaires qui redéfinissent la culture culinaire moderne. Avec une technologie innovante et un design élégant, ils établissent de nouvelles normes en matière de qualité et de performance. L'intégration de la technologie intelligente permet d'optimiser le processus culinaire et de gagner du temps. Exclusivement disponible chez Secomp AG en Suisse. Bienvenue dans l'avenir de la cuisine!





**Magazines ELITE Electro**

# Faites de vos clients des gagnants!

L'avez-vous reconnue, la page concours du magazine Electro? Quatre fois par an, vous avez la possibilité de faire de vos clients des gagnants. En effet, dans chaque édition du magazine Electro est intégré un concours qui permet de gagner des prix attractifs. Mais vos clients ne sont pas les seuls à être gagnants, vous aussi vous l'êtes.

**Texte: Karin Hofbauer**

**E**n tant que partenaire ELITE Electro participant, vous remettez personnellement les prix du concours et avez ainsi la possibilité de présenter votre entreprise, d'entrer en contact avec des clients (potentiels) et de générer une vente. Votre clientèle peut déposer les talons du concours auprès de votre maga-

sin, ou bien participer en ligne soit sur [www.electro-partner.ch](http://www.electro-partner.ch) soit directement dans l'application prospectus Profital.

**Un retour mesurable pour vous**

Vous souhaitez utiliser les données des participants en ligne à des fins de marketing? Aucun problème! Sur demande, nous nous

ferons un plaisir de vous les communiquer et de vous aider à mettre en œuvre vos projets marketing.

### Bien plus qu'un prospectus de vente

Le magazine Electro est bien plus qu'un simple prospectus de vente. Avec ses appareils d'excellente qualité, ses délicieuses recettes et ses articles de saison, il offre aux lecteurs une valeur ajoutée intéressante.

**Avec ses appareils d'excellente qualité, ses délicieuses recettes et ses articles de saison, le magazine Electro offre une valeur ajoutée intéressante.**



### Un support publicitaire qui en vaut la peine

Avec le magazine Electro, vous faites de la publicité sur 24 pages pour plus de 70 appareils électroménagers, et ce, pour seulement CHF 0.32 par exemplaire (lors de la combinaison de différentes éditions, personnalisation et distribution par la poste incluses).

### Conseil personnalisé

C'est avec plaisir que nous vous conseillons afin de trouver avec vous la meilleure solution pour un envoi régulier des magazines dans les localités de votre choix. Demandez maintenant une offre individuelle

Sarah Wenger, tél. +41 31 380 10 31,  
s.wenger@eev.ch



**Délai d'inscription édition d'août:** 5 juillet 2024

**Date de distribution édition d'août:** 19 août 2024

### Davantage d'informations

[www.eev.ch](http://www.eev.ch) [Login] | Publicité | Magazines | Electro

# Cinq conseils pour composer vos flyers

Un événement à faire connaître, une gamme d'appareils à promouvoir ou des informations à diffuser en un tournemain? Les flyers sont un outil prisé pour ce type de communication. Mais quels sont les critères à prendre en compte pour les rendre efficaces? Voici cinq conseils pour attirer l'attention de vos clients sur vos dépliant publicitaires.

Texte: Karin Hofbauer

## Conseil n° 1: AIDA

La règle d'or de toute bonne publicité est AIDA: attention, intérêt, désir et action. Vous devez capter l'attention de la personne, éveiller son intérêt pour votre offre, susciter le désir et enfin l'inviter à agir. Pour créer une publicité couronnée de succès, il faut avoir une vision précise du groupe cible. Mieux vous connaissez vos clients potentiels, plus vous pouvez les cibler avec efficacité.

## Conseil n° 2: aller à l'essentiel

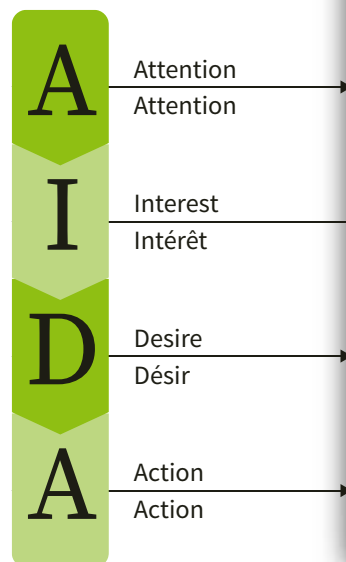
La première qualité de votre dépliant doit être sa clarté. Évitez d'utiliser trop de texte, réfléchissez bien aux informations dont le destinataire a besoin et sélectionnez le contenu dans le seul but de susciter l'intérêt. Les flyers comportant trop de texte atterrissent vite à la poubelle.

## Conseil n° 3: une disposition aérée des textes

Il est essentiel de formuler le message principal sans ambiguïté et d'utiliser le texte avec retenue. Il doit être court, concis, exempt de fautes et facile à lire, avec des images ou des graphiques pertinents.

## Conseil n° 4: des illustrations au service du contenu

Les schémas ou les infographies sont taillés sur mesure pour améliorer l'aspect visuel ou expliciter des sujets complexes. En complément du texte, ils peuvent améliorer la lisibilité et la compréhension en images.



## Conseil n° 5: inciter à agir

Une fois que le lecteur a obtenu toutes les informations nécessaires, il s'agit de l'inciter à agir. Il est recommandé, pour cela, d'intégrer une incitation à agir, également appelée «call to action». Il peut s'agir de textes brefs et accrocheurs.

Nous sommes à votre disposition en cas de besoin. Nous réalisons pour nos membres des travaux graphiques et des concepts publicitaires de tout type. Nous sommes là pour répondre à vos besoins en créations professionnelles, photographies et textes.

Profitez de notre excellente connaissance du secteur et d'une réalisation rapide et à bon prix de vos travaux. Notre équipe composée de professionnels de la communication, de graphistes et de rédacteurs garantit une réalisation professionnelle et ponctuelle.

**Votre interlocuteur:** Alain Wolter, +41 31 380 10 39, a.wolter@eev.ch

# Conditions véhicules aae 2024

Grâce à notre collaboration de longue date et basée sur la confiance avec nos partenaires véhicules, les membres de l'aae profitent de conditions de flottes attractives et excellentes, ainsi que d'une ristourne supplémentaire à hauteur d'un pourcent lors de l'achat d'un véhicule. Vous trouverez sur notre page internet l'aperçu de nos partenaires véhicules, des modèles et des conditions ainsi que toutes les informations nécessaires pour l'achat et la ristourne.



## Citroën ë-Jumpy

Le Citroën ë-Jumpy tout électrique apporte la réponse appropriée aux exigences particulières des clients commerciaux. Avec une autonomie allant jusqu'à 350 kilomètres en cycle WLTP, le nouveau fourgon électrique offre une solution concrète pour la mobilité en milieu urbain et à la campagne. La batterie de traction possède une capacité de charge de 75 kWh et la puissance du moteur électrique se monte à 100 kW/136 ch. Le fourgon électrique offre deux configurations de carrosserie, un volume de chargement allant jusqu'à 6,6 m<sup>3</sup> et une charge utile allant jusqu'à 1275 kg.

**À partir de CHF 36 990.-\*** (avantage aae incl.)



## DS 7 E-Tense

Le SUV premium et best-seller de DS reçoit une importante mise à jour technique et esthétique. Sur le plan technique, la DS 7 est désormais équipée du DS Pixel LED Vision 3.0 et du DS Light Veil. L'écosystème d'information avec reconnaissance vocale DS Iris est aussi nouveau. Visuellement, la nouvelle version se distingue surtout à l'avant, avec une «détox du chrome» qui donne le ton à la mise à jour du design. La transmission hybride rechargeable développe de 225 ch à 360 ch (4x4 inclus) et offre une autonomie de 58 km en mode zéro émission (cycle mixte WLTP).

**À partir de CHF 45 149.-\*** (avantage aae incl.)



\*hors TVA

## Ford E-Transit Custom

Modèle haut de gamme entièrement électrique de la série de transporteurs la plus vendue en Europe, le Ford E-Transit Custom, séduit par sa puissance élevée et sa grande polyvalence. La batterie possède une capacité utile de 64 kWh et permet une autonomie allant jusqu'à 327 km. Sur une borne de recharge rapide en courant continu, l'E-Transit Custom peut être rechargé de 10 à 80 % en 39 min seulement, avec une puissance allant jusqu'à 125 kW. Le système ProPower Onboard fournit des prises électriques dans la cabine du conducteur et dans l'espace de chargement pour les outils électriques, l'éclairage d'appoint et d'autres appareils munis d'une fiche et d'une puissance absorbée allant jusqu'à 2300 watts.

**À partir de CHF 46 573.20\*** (avantage aae incl.)



## Kia Ceed

Le look, moderne et dynamique. L'intérieur, confortable et de qualité. La performance, puissante et efficace. La Kia Ceed se montre sous son meilleur jour à tous points de vue. En particulier dans la variante de modèle GT-Line, elle dispose de caractéristiques exceptionnelles, des jantes en alliage léger 17 pouces au système de sonorisation JBL®, en passant par le système de navigation 10,25" avec caméra de recul et DAB+. De plus, la Kia Ceed GT-Line est également disponible en version mild-hybrid, ce qui la rend particulièrement efficace.

**À partir de CHF 23 700.-\*** (avantage aae excl.)



## Lexus LBX

L'approche sans compromis adoptée par Lexus pour développer le tout nouveau crossover compact LBX se reflète dans son système de propulsion électrique avancé ainsi que dans ses nouvelles caractéristiques de design et de luxe. Il est équipé d'un tout nouveau système électrique hybride auto-rechargeable de dernière génération qui place la barre plus haut à tous les niveaux de performance, de l'efficacité du carburant et des émissions à l'agrément de conduite.

**À partir de CHF 26 568.-\*** (avantage aae incl.)



## Nouvelle Opel Astra Sports Tourer Electric

La nouvelle Astra Sports Tourer Electric séduit par son design audacieux et clair, son espace généreux et son confort. Le moteur électrique fournit une puissance de 115 kW/156 ch et un couple maximal de 270 newtons-mètres, permettant à l'Astra Sports Tourer Electric d'atteindre une vitesse de pointe de 170 km/h sur la route. Le break de la catégorie des compactes peut parcourir jusqu'à 413 km sans s'arrêter pour recharger et est équipé de série de nombreux assistants électroniques et de plusieurs détails de confort. Le véhicule de flotte idéal.

**À partir de CHF 31 969.-\*** (avantage aae incl.)



\*hors TVA



## NOUVEAU PEUGEOT E-PARTNER

Design renouvelé, agrément et sécurité de conduite encore optimisés, autonomie en zéro émission jusqu'à 330 km, pompe à chaleur pour un confort parfait tout en améliorant l'efficacité. Le nouveau PEUGEOT E-PARTNER est plus que jamais le partenaire idéal des professionnels exigeants. Le nouveau E-PARTNER offre désormais jusqu'à 330 km d'autonomie (cycle WLTP en cours d'homologation). L'implantation des batteries sous le plancher préserve le volume de chargement. Le volume utile atteint jusqu'à 4,4 m<sup>3</sup> alors que la charge utile de 700 kg et le poids remorquable de 750 kg font référence dans le segment.

**À partir de 31 749.-\*** (avantage aae incl.)



## RENAULT SCENIC E-TECH 100% ELECTRIC

Scenic E-Tech 100% electric est disponible à la commande. Les premières livraisons client débuteront au printemps 2024. Sa gamme est constituée de quatre niveaux de finition : Evolution, Techno, Iconic, et pour la première fois sur un véhicule électrique, la finition Esprit Alpine, exprimant à la fois émotion et sportivité. L'ensemble de la gamme est proposé avec la batterie Grande autonomie (87 kWh) offrant jusqu'à 625 km (WLTP).

**À partir de CHF 38 809.-\*** (avantage aae incl.)



## Toyota C-HR

Le nouveau Toyota C-HR allie un design expressif, des systèmes de propulsion fascinants et une efficacité pionnière aux attentes des clients européens en matière de qualité premium et de durabilité. Grâce à des technologies innovantes et à une dynamique de véhicule nettement améliorée, le nouveau Toyota C-HR offre un plaisir de conduite maximal et une conduite souveraine et silencieuse. Les groupes motopropulseurs hybrides et hybrides rechargeables du modèle font appel à la toute dernière technologie hybride de Toyota.

**À partir de CHF 30 038.80\*** (avantage aae incl.)



**Vous trouverez l'ensemble des conditions et des modèles sous**

**[www.eev.ch](http://www.eev.ch)** | Services | Véhicules d'entreprise | Véhicules

Sous réserve de changements de modèles et de modifications de prix.

\*hors TVA

# Couverture spéciale pour le secteur de la construction

Dans le cadre de l'assurance responsabilité civile d'entreprise, le module de couverture «Frais de démontage et de montage» pour le secteur de la construction couvre les frais qui surviennent lorsqu'un produit installé s'avère ensuite être défectueux et qu'il doit être remplacé.

**Texte: Christian Egeli**

Vous avez remporté l'appel d'offres et les travaux dans la nouvelle maison de retraite sont achevés. Les luminaires que vous avez installés diffusent une lumière discrète et procurent aux habitants une atmosphère agréable tout en apportant un éclairage suffisant.

Mais votre joie est malheureusement de courte durée. Très vite, les premiers luminaires présentent des problèmes et ne fonctionnent plus. Une analyse approfondie permet de constater que le montage a été effectué par l'électricien de façon irréprochable mais que le matériel livré et installé était défectueux.

C'est pourquoi il est décidé de démonter tous les luminaires pour les remplacer par des produits sans défaut que le fournisseur vous envoie.

Vous remplacez alors tous les luminaires défectueux par des produits sans défaut, mais les frais occasionnés par cette opération sont à votre charge et ne sont pas (forcément) assumés par le fournisseur. Dans le pire des cas, c'est vous, en tant qu'entrepreneur, qui supportez ces coûts.

Dans le cadre de l'assurance responsabilité civile d'entreprise, vous pouvez souscrire,



avec le module «Frais de démontage et de montage» pour le secteur de la construction, une couverture pour ce genre de risque qui vous permettra de répercuter vos frais sur l'assureur.

Nous vous recommandons vivement d'intégrer cette couverture à votre assurance. Vous pouvez souscrire l'assurance responsabilité civile d'entreprise, y compris le module «Frais de démontage et de mon-

tage», à des conditions très intéressantes auprès de notre partenaire Allianz.

Envoyez-nous une copie de votre police afin que nous puissions vérifier l'étendue de la couverture de votre contrat actuel et vous aider à l'adapter. Si vous le souhaitez, nous pouvons également demander une offre comparative à Allianz.

## Votre interlocuteur

Angelos Kalantzopoulos (FINMA F01163098), +41 31 380 10 28, a.kalantzopoulos@eev.ch

## Contact:

Schweizerische Elektro Elite Consulting AG eec  
Bernstrasse 28, 3322 Urtenen-Schönbühl  
Tél. +41 31 380 10 10, fax +41 31 382 97 09  
eec.consulting@eev.ch, www.eev.ch

Vous trouverez davantage d'informations sur nos partenaires, sur les conditions spéciales et sur les offres gratuites sur [www.eev.ch](http://www.eev.ch) | Services | Assurances



## Installation



ecofort AG  
 Birkenweg 11 | 2560 Nidau  
 Tel. +41 32 322 31 11 | info@ecofort.ch  
 www.ecofort.ch

**Elektro-Material AG**  
 Heinrichstrasse 200  
 8005 Zürich  
 Tel. 044 278 11 11  
 Fax 044 278 11 91  
 www.elektro-material.ch



Einfach. Mehr.  
 Efficacité. Maîtrise.  
 Efficienza. Maestria.

**Feller AG**  
 Postfach  
 Bergstrasse 70  
 CH-8810 Horgen  
 Tel. +41 844 72 73 74  
 customercare.feller@feller.ch  
 www.feller.ch




Hager AG  
 Seidelstrasse 2  
 6020 Emmenbrücke  
 Schweiz  
 info@hager.ch  
 hager.ch



**KeyCom SA**  
 Avenue des Champs Montants 10a, 2074 Marin  
 Tel. +41 844 844 012, contact@keycom.ch  
 www.keycom.ch



**Krüger + Co. AG**  
 Winterhaldenstrasse 11, 9113 Degersheim  
 Tel. +41 71 372 82 82  
 info@krueger.ch, www.krueger.ch

bticino  
 CABLOFIL  
 legrand  
 sarlam



Legrand (Schweiz) AG  
 Industriestrasse 25, 5033 Buchs  
 Tel. +41 56 464 67 67, info@Legrand.ch



SECOMP AG | Grindelstrasse 6 | 8303 Bassersdorf  
 Tel. +41 44 511 87 00 | Fax +41 44 511 87 05  
 verkauf@secomp.ch | www.secomp.ch



Siemens Schweiz AG, Electrical Products  
 Freilagerstrasse 38, 8047 Zürich  
 Tel. +41 58 558 55 85, power.info.ch@siemens.com  
 www.siemens.de/niederspannung



Sonepar Suisse AG  
 Birgstrasse 10, 8304 Wallisellen  
 Tel. +41 44 839 58 11, Fax +41 44 839 58 58  
 info@sonepar.ch, www.sonepar.ch



**WAGO Contact SA**  
 Rte de l'Industrie 19, 1564 Dommidier  
 Tel. +41 84 020 07 50, Fax +41 26 676 75 75  
 info.switzerland@wago.com, www.wago.ch

## Éclairage

**Verolight AG**  
 Kreuzmatte 1  
 6260 Mehliessen



+41 62 552 22 00  
 vertrieb@verolight.com  
 www.verolight.com

## Électroménager



Electrolux AG  
 Badenerstrasse 587  
 8048 Zürich

Tel. +41 44 405 8111  
 info@electrolux.ch  
 electrolux.ch



**FORS AG** | Schaftenzwerg 8 | 2557 Studen  
 Tel. +41 32 374 26 26  
 info@fors.ch | www.fors.ch



**Haier Switzerland AG**  
 Neuhofstrasse 4, 6340 Baar, Tel. +41 41 785 40 40  
 info-ch@haier-europe.com, www.haier.ch



**STIEBEL ELTRON AG**  
 Gass 8, 5242 Lupfig, 5242 Lupfig  
 Tel. +41 56 464 05 00  
 info@stiebel-eltron.ch, www.stiebel-eltron.ch



Miele AG  
 Limmatstrasse 4  
 8957 Spreitenbach

Tel. +41 56 417 27 61  
 domestic@sales@miele.ch  
 www.miele.ch

**kallysto.pro: aucune rayure, aucun  
jaunissement, effet antibactérien**



# Intemporel beauté

Installez des interrupteurs et des prises qui ont du caractère. kallysto.pro allie une technique absolument parfaite à un design élégant et intemporel. Avec sa ligne épurée, kallysto.pro est exactement l'interrupteur qui répond aux exigences les plus élevées en matière d'aménagement intérieur. Les caches en plastique thermodurcissable se distinguent en outre par leur effet antibactérien. Les interrupteurs et prises kallysto sont fabriqués en Suisse.

**[hager.ch](http://hager.ch)**

Swiss made 

**:hager**