



Messemagazin
ELECTRO-TEC 2023

24. + 25. Mai 2023

**Schweizer Fachmesse für Elektroinstallations-,
Licht- und Kommunikationstechnik**

Planungserfolg ist kein Zufall



Besuchen
Sie uns
in Halle 2.2
Stand D19

Mit TinLine für
2D-CAD & 3D-BIM
machen Sie Ihren
Erfolg planbar.

P | TinLine
Plan

S | TinLine
Schema

F | TinLine
Field

R | TinLine
Revit

www.tinline.ch

TinLine

Inhalt

4

ELECTRO-TEC 2023

Die Schweizer Fachmesse für Elektroinstallations-, Licht- und Kommunikationstechnik

6

Fachseminare

Mittwoch, 24. Mai 2023 und Donnerstag, 25. Mai 2023

7

Stimmen zur ELECTRO-TEC 2023

22

Ausstellerverzeichnis

24

Hallenplan

Impressum

Flash Nr. 04/2023, 9. Mai 2023

Publikationsorgan für die Mitglieder der Schweizerischen Elektro-Einkaufs-Vereinigung eev Genossenschaft. Erscheint 10-mal im Jahr.

Verlag: Schweizerische Elektro-Einkaufs-Vereinigung eev Genossenschaft, Bernstrasse 28, 3322 Urtenen-Schönbühl
Tel. +41 31 380 10 10, Fax +41 31 380 10 15, office@eev.ch

Redaktion: Schweizerische Elektro-Einkaufs-Vereinigung eev Genossenschaft, Rebecca Schär, r.schaer@eev.ch, Martin Wahlen (Leitung)

Konzept und Realisation: Consultteam GmbH, Mühlegasse 4A, 5070 Frick, office@consultteam.ch

Druck: Stämpfli AG, Wölflistrasse 1, Postfach, 3001 Bern

Auflage: 4000 Ex.

Eingabeschluss für die Flash Ausgabe Nr. 06, Juli/August 2023 ist am 26. Mai 2023.



Innovationen entdecken

Künstliche Intelligenz (KI) ist zur Zeit in aller Munde. Sie bietet ein erhebliches Innovations- und Wachstumspotenzial und wird in einer Vielzahl von Bereichen bereits erfolgreich angewendet. Für die Elektrobranche ist es daher von zentraler Bedeutung, die Anwendungspotenziale, die sich durch die KI ergeben, bestmöglich zu nutzen. Die Elektroindustrie spielt dabei mit Forschung, Entwicklung, Anwendung und Nutzbarmachung neuer Technologien eine zentrale Rolle.

Smarte Elektroinstallationen, die Nutzung erneuerbarer Energien oder auch wirtschaftliche Ladeinfrastrukturen sind nur einige der Themen, welche die Geschwindigkeit der Digitalisierung weiter vorantreiben. Die konkreten Anwendungen dieser neusten Technologien und weitere Innovationen werden von der Elektroindustrie an der ELECTRO-TEC in Bern präsentiert.

Nutzen Sie also die Leistungsschau unserer Aussteller. Hier finden Sie in nur zwei Tagen eine komplette Übersicht über alle Themen, die Sie fachlich und beruflich interessieren. Pflegen Sie Ihre bestehenden Kontakte und knüpfen Sie neue. Treffen Sie Fachleute und Kolleginnen und Kollegen zum persönlichen Meinungsaustausch. Willkommen an der ELECTRO-TEC.

Claude Schreiber

Direktor der Schweizerischen Elektro-Einkaufs-Vereinigung eev Genossenschaft



ELECTRO-TEC 2023 – die Schweizer Fachmesse für Elektroinstallations-, Licht- und Kommunikationstechnik

Am 24. + 25. Mai 2023 dürfen sich Besuchende aus der ganzen Schweiz auf eine neue Ausgabe freuen. Über 85 Aussteller präsentieren in der Messehalle konkrete Lösungen und neuste Trends sowie Produktneuheiten.

In einer sich rasch verändernden und immer stärker vernetzten Welt steigen auch die Anforderungen an Technologien. Mehr Nachhaltigkeit, gesteigerte Effizienz, höhere Sicherheit und tiefere Kosten können dank neuen oder weiterentwickelten Produkten erzielt werden.

Die Fachmesse ELECTRO-TEC 2023 hat sich in den letzten Jahren zu einer wichtigen und kompakten Informations- und Netzwerkplattform entwickelt. Zahlreiche namhafte Aussteller der gesamten Elektroinstallationsbranche sind vor Ort präsent. Dieser fokussierte Treffpunkt ermöglicht an zwei Tagen eine gute Übersicht, über die in der Berufswelt bestehenden Herausforderungen. Bereits zum zehnten Mal überzeugt das Konzept mit Messeständen und Fachseminaren. Die Fachseminare, welche die Leadingpartner und Partner zu aktualitätsbezogenen Themen vortragen, runden die zwei Messtage ab. Am zweiten Messtag findet der grösste Teil der insgesamt 12 Kurzseminare in französischer Sprache statt.

Gerade in der aktuellen Zeit, die geprägt ist von Fachkräftemangel und der zunehmenden Digitalisierung, ist es wichtig, junge Berufsfachschüler gut auszubilden und sie auf ihrem weiteren Weg zu unterstützen. Diverse Berufsfachschulen werden mit ihren Lernenden an

der Messe vor Ort sein und profitieren so von einem Wissenstransfer.

Wir freuen uns auf eine erfolgreiche Messe gemeinsam mit Ihnen, liebe Aussteller, Fachbesuchende, Partner und Berufsfachschulen.

ELECTRO-TEC 2023

Daten: Mittwoch, 24. Mai 2023 09.00 bis 19.00 Uhr
Donnerstag, 25. Mai 2023 09.00 bis 18.00 Uhr

Anreise: BERNEXPO, Mingerstrasse 6, 3014 Bern

- **S-Bahn** (S1, S2, S3, S4, S31 oder S44) bis «Bern Wankdorf», anschliessend Tram Nummer 9 bis «Wankdorf Center»
- **Tram Nummer 9:** ab Bahnhof Bern bis «Wankdorf Center»
- **Bus Nummer 20:** bis «Wankdorf Bahnhof», anschliessend Tram Nummer 9 bis «Wankdorf Center»

Leadingpartner



Partner



Kontakt:

Schweizerische Elektro-Einkaufs-Vereinigung
eev Genossenschaft
Bernstrasse 28, 3322 Urtenen-Schönbühl
Tel. +41 31 380 10 10, Fax +41 31 380 10 15
office@eev.ch, www.eev.ch





Neu ausgerüstet mit Produkten zu aktuellsten Technologien und Trends

Das Technik Info-Mobil und das e-Mobil sind auch dieses Jahr neu ausgestattet und präsentieren Lösungen aktueller Technologien und Trends unserer Vertragspartner. Die Ausstellungsfahrzeuge sind sehr vielseitig einsetzbar und bieten Interessierten Technik zum Anfassen und Ausprobieren.

Text: Laura Peyer

Vielseitig einsetzbar

Beide Mobile präsentieren ein grosses Spektrum an Lösungen, unter anderem aus den Bereichen Installationstechnik, Lichttechnik, Gebäudeautomation und E-Mobilität. Dies macht sie zu einem vielseitig einsetzbaren Instrument: als Attraktion am Firmenanlass, als Besuchermagnet an der Gewerbeausstellung oder für die etwas andere Art der Wissensvermittlung oder Vorstellung der Elektroberufe bei einem Schulanlass. Auch für die Bevölkerung generell sind die Ausstellungsfahrzeuge attraktiv. Positioniert an

einem Frequenzplatz erlauben sie eine Vielzahl an Passanten anzusprechen und so die Bekanntheit Ihres Unternehmens zu steigern und bei Ihren Kunden präsent zu bleiben.

Einmaliges Angebot: Zum 100-jährigen eev-Jubiläum übernehmen wir 100% der Mietkosten für die Ausstellungsmobile.

Üblicherweise erhalten eev-Mitglieder, die ein Firmenjubiläum feiern, 50% Rabatt auf die Mietkosten der Ausstellungsmobile. Da

aber 2023 die eev ihr 100-jähriges Bestehen feiert, profitieren sie gleich doppelt: Die eev übernimmt die restlichen 50% der Mietkosten, so erhalten sie die Ausstellungsmobile im Jahr 2023 kostenlos*.

*exkl. Wegpauschale

Haben Sie Fragen oder möchten Sie eines der Ausstellungsfahrzeuge gleich reservieren? Laura Peyer hilft Ihnen gerne weiter, per Telefon unter +41 31 380 10 38 oder per E-Mail: l.peyer@eev.ch

www.eev.ch | Dienstleistungen | Ausstellungsmobile

Fachseminare

Mittwoch, 24. Mai 2023

	S1	S2	S3
11.00 – 11.30	Feller AG Patrick Nagele, Product Manager Wiser by Feller Wiser by Feller - Die Zukunft des intelligenten Wohnens	Legrand Schweiz AG Beat Schertenleib, Leiter Projekte Energy Solution Ladeinfrastruktur planen: zukunftssicher und wirtschaftlich	Suva Stefan Scherer, Experte Sicherheit und Gesundheitsschutz Asbest, die unsichtbare Gefahr
13.30 – 14.00	Elektro-Material AG Pascal Willy, Leiter Digital Das Smartphone auf der Baustelle: Weit mehr als nur telefonieren	ABB Schweiz AG Philipp Richner, Product Marketing Specialist Was bedeutet Energieeffizienz?	Solarmarkt GmbH Jens Rümmele, Leiter Produktmanagement Der Schweizer Solarmarkt - Wachstum und Potentiale
15.00 – 15.30	Hager AG Dominic Kämpf, Verkauf Aussendienst Hager witty solar – Die smarte Art zu laden	Woertz AG Daniel Prodan, Gebietsverkaufsleiter Zürich Elektroinstallation von morgen – Sind Sie bereit für die Zukunft?	WAGO Contact SA Manfred Lehmann, Manager Marketing & Digitale Transformation Elektroinstallation der Zukunft – Das Rückgrat einer vernetzten Welt

Donnerstag, 25. Mai 2023

	S1	S2	S3
11.00 – 11.30	Hager AG  Leonard Widmer, Vente service externe Hager witty solar – Le mode de recharge intelligent	Feller AG Patrick Nagele, Product Manager Wiser by Feller Wiser by Feller – Die Zukunft des intelligenten Wohnens	WAGO Contact SA  Didier Rominger, Area Sales Manager L'installation électrique du futur – la colonne vertébrale d'un monde connecté
12.30 – 13.00	ABB Schweiz AG  Alexandre Coendoz, Responsable de vente automatisation des bâtiments Qu'est-ce que l'efficacité énergétique?	Hager AG Dominic Kämpf, Verkauf Aussendienst Hager witty solar – Die smarte Art zu laden	Woertz AG  Yannick Buser, Head of Quality Management and Production Development L'installation électrique de demain – Êtes-vous paré pour l'avenir?
13.30 – 14.00	Elektro-Material AG  Xavier Pasche, Responsable département vente externe, EM Lausanne Le smartphone sur le chantier: bien plus que de simples appels téléphoniques	Solarmarkt GmbH Jens Rümmele, Leiter Produktmanagement Der Schweizer Solarmarkt – Wachstum und Potentiale	Feller AG  Olivier Gillard, Head of Sales Region West Wiser by Feller – L'avenir des habitats intelligents
15.00 – 15.30	Legrand Schweiz AG  Nicola Strummiello, Chef de projet infrastructure de recharge Planifier l'infrastructure de recharge: une solution d'avenir et économique	Suva Mathias Hartmann, Experte Sicherheit und Gesundheitsschutz Asbest, die unsichtbare Gefahr	Woertz AG Daniel Prodan, Gebietsverkaufsleiter Zürich Elektroinstallation von morgen – Sind Sie bereit für die Zukunft

Jetzt kostenlos registrieren!

Registrieren Sie sich gleich hier oder auf www.electro-tec.ch



Stimmen zur ELECTRO-TEC 2023

Die ELECTRO-TEC bietet uns seit Jahren ein exzellentes Forum, welches uns erlaubt, unsere Lösungen dem Fachpublikum der Schweizer Elektrobranche persönlich näherzubringen.

Christian Ebner, Head of Sales Building Automation, Electrification Business Area, ABB Schweiz AG, Electrification



Die ELECTRO-TEC hat sich in den letzten Jahren zu einem bedeutenden Branchentreffpunkt entwickelt und sich als solcher etabliert. Für Feller und Schneider Electric ist die Messe deshalb ein idealer Ort, wo wir unsere Kunden persönlich begrüßen dürfen und ihnen unser aktuelles Leistungsangebot präsentieren können. Wir freuen uns sehr, als Leadingpartner die ELECTRO-TEC auch weiterhin zu unterstützen und einen wertvollen Beitrag zu einer erfolgreichen Durchführung zu leisten.

Cello Duff, Director Marketing Communications, Schneider Electric (Schweiz) AG



Weiterentwicklung ist die Konstante und Bewährtes die Grundlage für Neues. Dazu gehört die Messe ELECTRO-TEC als wichtige Plattform, die sich ständig weiterentwickelt und somit zentraler Punkt ist, für das Wichtigste, den direkten Austausch und die Begegnung mit unseren Kunden und Partnern.

Thomas Deutscher, Leiter Marketing & Business Development, Elektro-Material AG



Die ELECTRO-TEC ist und bleibt für die Hager Schweiz eine wichtige Messe, um mit unseren Kunden und Partnern den Dialog weiter zu fördern und auf ihre Bedürfnisse einzugehen. Mit neuen Lösungen in den Bereichen Energiemanagement und Elektromobilität macht

Hager einen wichtigen Schritt in die Zukunft. Wir freuen uns, nebst diesem neuen Geschäftsfeld auch unser neues Stecksockelsystem uniway und weitere Neuheiten einem breiten Fachpublikum vorzustellen.

Stephan Gieseck, Managing Director Switzerland, Hager AG



Die ELECTRO-TEC ist wie gemacht, um auf die individuellen Bedürfnisse unserer Kunden besser einzugehen und den persönlichen Kontakt durch gegenseitige Wertschätzung und direkten Dialog zu fördern. Wir wollen neue Produkte zeigen und mit echten Innovationen die Kundenerwartungen übertreffen. Das ist Sinn und Zweck unserer Teilnahme und trifft auch den Kern dieser schweizweiten Fachmesse.

Philipine Declerq, CEO, Legrand (Schweiz) AG



Wir freuen uns auf die ELECTRO-TEC 2023. Sie vereint Firmen und Themen, die in der Schweizer Elektrobranche massgebend sind und auf das grösste Interesse stossen.

Carole Woertz, Geschäftsführerin, Woertz AG



In einer Zeit wo sich die ganze Welt und speziell die Themen rund um die Digitalisierung sehr rasch verändern ist es wichtig einen Branchentreffpunkt wie die ELECTRO-TEC zu haben. Nach den letzten Jahren, wo wir uns mehrheitlich digital begegnet sind, ist es uns wichtig, sie wieder persönlich an der ELECTRO-TEC zu treffen. Sie können sich auf kleinem Raum eine Übersicht über neue Lösungen und Trends verschaffen. WAGO wird sie dabei unterstützen, sich in einer rasch verändernden, vernetzten Welt zurecht zu finden.

Manfred Lehmann, Manager Marketing, Wago Contact SA



Volle Kontrolle mit Stil

Vernetzte Strukturen arbeiten wesentlich effizienter als Einzelsysteme. In Wohnhäusern und gewerblich genutzten Gebäuden senken sie den Energieverbrauch und damit die Betriebskosten. Gleichzeitig sorgen sie für einen Gewinn an Komfort und Sicherheit. KNX-Bedienelemente bilden die Schnittstelle zwischen dieser hochwertigen Technologie und dem Nutzer.

Intuitiv und modern

So sollte eine Gebäudesteuerung funktionieren. Im Idealfall gleicht das dafür festinstallierte Panel von der Handhabung einem mobilen Endgerät. ABB SmartTouch® 10" und ABB RoomTouch® überzeugen mit ihrem modernen und schlanken Design mit hochwertigen Materialien, verschiedenen Farben und einer individuell konfigurierbaren Benutzeroberfläche. Die hochwertige kapazitive Oberfläche der beiden Panel passt sich dem mobilen Trend an und ist so einfach zu betätigen wie ein Smartphone oder Tablet. Über das intuitiv bedienbare Display lässt sich im kompletten Gebäude das Licht schalten und dimmen, die Jalousien steuern und die Heizung regeln.

ABB SmartTouch® 10"

Das neue Panel bietet eine zentrale Bedienstelle für den ABB i-bus® KNX oder das Hausautomationssystem ABB free@home® und

kann gleichzeitig als Video-Innenstation für das Türkommunikations-System ABB-Welcome® genutzt werden. ABB SmartTouch® eignet sich hervorragend für Neubauten und Renovierungsobjekte. Es ist sowohl in Einfamilienhäuser als auch in Hotels oder Konferenzräumen in repräsentativen Zweckbauten geeignet.

ABB RoomTouch®

Dank des superschlanken 11-mm-Alurahmens und der hochwertigen Glasscheibe in elegantem Schwarz oder Weiss ist das ABB i-bus® KNX-Gerät ein funktionaler Eyecatcher für jeden Raum. Für maximale Energieeffizienz verfügt ABB RoomTouch® über einen Stand-by-Modus und einen Näherungssensor, der das Panel automatisch einschaltet, sobald man sich nähert. Darüber hinaus gibt es einen Tag-und-Nacht-Modus, der die Bildschirmhelligkeit an die Raumbeleuchtung anpasst.



ABB RoomTouch® - so individuell wie Ihr Zuhause

Erleben Sie eine völlig neue Dimension der Haustechniksteuerung – mit maximalem Komfort, Sicherheit und Energieeffizienz.

Highlights auf einen Blick:

- Hochwertiges Design (Echtmaterial Glas/ Metallrahmen)
- Die Geräte liegen sehr flach auf der Wand
- Brillante, hochauflösende und seitlich gut einsehbare IPS-Displays
- Präzise und angenehme kapazitive Touch-Funktion (slide & push)
- Clevere Blindbedienung durch First-Touch-Funktion
- Die Funktionen lassen sich auf beiden Panels gleich einfach bedienen
- Mehrfach ausgezeichnet: Reddot Award, UX Design Award, German Innovation Award

Weitere Informationen unter abb.ch/knx

Kontakt:

ABB Schweiz AG, Electrification, 5400 Baden
Tel. +41 58 586 00 00
www.abb.ch/gebaeudeautomation

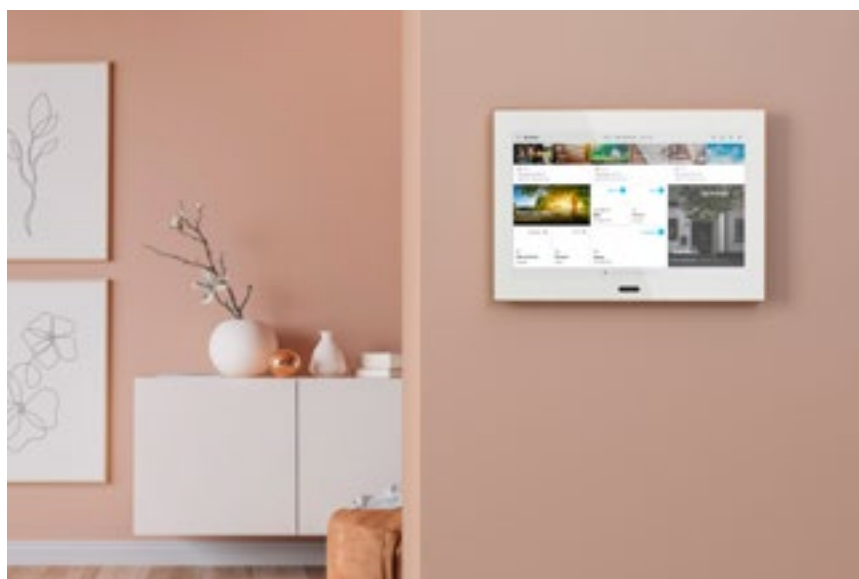


ABB SmartTouch® 10" - die elegante zentrale Steuerung für intelligente Gebäude



ABB SmartTouch® 10"

Elegante zentrale Steuerung für intelligente Gebäude.

ABB SmartTouch® 10" ist ein hochwertiges Touchpanel, das die intelligente Hausautomation ABB-free@home® oder ABB i-bus® KNX und die ABB-Welcome-Türkommunikation in einem Gerät vereint. Über das hochwertige kapazitive Display lässt sich die Beleuchtung schalten und dimmen, die Jalousien steuern und die Temperatur im gesamten Gebäude regulieren. Erhältlich in den vier eleganten Farben Edelstahl, Graphit, Gold und Roségold, mit schwarzem oder weissem Glas. Erleben Sie eine völlig neue Dimension der Haustechniksteuerung – mit maximalem Komfort, Sicherheit und Energieeffizienz. abb.ch/knx

Let's write the future. Together.



EM Beratungspower live erleben

Die ELECTRO-TEC ist eine gute Gelegenheit, um ganz ungezwungen und in den verschiedensten Themenbereichen von der EM Beratungspower zu profitieren. Nutzen Sie die einmalige Gelegenheit.

Die Vorfreude auf die ELECTRO-TEC ist auch bei EM gross. Der Schweizer Marktführer im Elektro-Grosshandel präsentiert sich in der BERNEXPO einmal mehr mit einem breit gefächerten Auftritt inklusive Beratungspower zu den Themen E-Mobilität, Smart Home, Lichtplanung und Digitale Toolbox.

Beratungspower live

Mit schweizweit über 200 Fachleuten bietet EM eine einzigartige Beratungspower. Ein Teil dieser geballten Power steht den Besuchern an der ELECTRO-TEC quasi frei zur Verfügung und kann individuell genutzt werden. Eine Chance, die sich so nicht alle Tage bietet.

Horizont erweitern, Chancen nutzen

Elektroinstallateure erfahren dabei unter

anderem, wie sie vom Boom der Elektro-Mobilität profitieren können, wie man sich am besten auf die Ausphasung diverser Leuchtmittel vorbereitet und wie man die optimale Alternative findet, wenn ein gewünschtes Produkt mal nicht verfügbar ist. Interessante Erkenntnisse verspricht auch das Fachseminar «Das Smartphone auf der Baustelle – weit mehr als nur telefonieren».

Seit 2014 nachhaltig unterwegs

Das Thema Nachhaltigkeit wird auch in der Elektrobranche immer wichtiger. Mit der ecowin Initiative fördert EM bereits seit 2014 stromeffiziente Massnahmen. An der ELECTRO-TEC wird ecowin mit einem eigenen Stand im Foyer präsent sein und aufzeigen, wie einfach man Fördergelder bean-

tragen und gleichzeitig Energie und Geld sparen kann.

Messestand D06/Halle 2.2

Es gibt also einmal mehr viele gute Gründe, um an der ELECTRO-TEC beim EM Messestand D06 in der Halle 2.2 einen längeren Stopp einzuplanen.

Sie haben noch kein Ticket? Hier mit dem **Code elektromaterial2023** Ihr Gratis-Ticket für die ELECTRO-TEC bestellen: e-m.info/733



Das EM-Team freut sich auf Ihren Besuch.



Kontakt:

Elektro-Material AG, 8048 Zürich
Tel: +41 44 278 11 11,
marketing-communications@e-m.ch
www.elektro-material.ch



Einfach.Mehr.

Projektbegleiter Entscheidungshelfer Weiterdenker



Cyrell Heyer

Reto Lätt

Peter Raschle

Bruno Sahli

Luca Furnari



Einfach.Mehr.

EM bietet auch bei der Beratung einfach mehr. Über 200 Fachleute sind schweizweit für Sie da. Nutzen Sie die einzigartige EM Beratungspower für Ihren Erfolg.

ELECTRO-TEC 2023

Feller AG und Schneider Electric präsentieren Portfolio für Wohn- und Zweckbau

Auf dem Branchentreff werden u. a. Neuheiten aus den Bereichen Smart Home, eMobility, Energiemanagement sowie digitale Tools vorgestellt.



Auch in diesem Jahr sind die Feller AG und Schneider Electric wieder auf der ELECTRO-TEC in Bern vertreten. Als Leadingpartner der Fachmesse für Elektroinstallations-, Licht- und Kommunikationstechnik stellen sie vom 24. bis 25. Mai am Stand E06 in Halle 2.2 ihr breites Portfolio vor.

Clevere Innovationen rund ums Gebäude

Mit dabei: Die bewährte und zukunftsweisende Smart Home Lösung Wiser by Feller. Skalierbar, offen und funktional ermöglicht die Produkte-Palette die einfache und digitale Vernetzung sowie Steuerung von Wohngebäuden. Mit dem KNX-Panel 7" Data Secure zeigt die Feller AG zudem eine raumübergreifende Bedien-, Kontroll- und Steuereinheit für Smart Home-Installationen. Auf kleinstem Raum verfügt das Panel über



eine hohe Funktionsvielfalt, die sich problemlos an verschiedenste Nutzungsbedürfnisse anpassen lässt. Mehr Flexibilität in Installationen bringt auch der neue KNX-Taster RBG EDIZIO due colore 1-8fach, Data Secure. Mit nur noch zwei Einsätzen – mit oder ohne LED – lassen sich alle gewünschten Tastenkombinationen (1-8fach) auch nachträglich realisieren. Der KNX Data Secure Standard der Produkte gewährleistet dabei einen optimalen Schutz im Raum.

Mit der neuen Prisma XS präsentiert Energiespezialist Schneider Electric wiederum einen modularen Zählerkasten für die Stromverteilung in Mehrfamilienhäusern und kleinen Zweckbauten, bei dem Zähler- und Hauptverteiler in einem Gehäuse vereint sind. Aus dem Bereich eMobility gibt es mit der EVlink Pro AC ausserdem eine intelligente Ladelösung für Gewerbe, Zweckbau und Fahrzeugflotten. Nachhaltig und effizient punktet die Ladesäule mit einer hohen Zuverlässigkeit für alle Ladeleistungen. Rasch und sicher in der Installation gewährleisten ihre auswechselbaren Bestandteile auch eine ressourcenschonende Wartung.

Hohe Effizienz mit der richtigen Software

Mit dem webbasierten Planungstool DispoSuite erhalten Planer und Installateure die Möglichkeit, Projekte intuitiv zu planen und über einfach generierbare Stücklisten per Mausclick zu bestellen. Mit dem EcoStruxure Power Monitoring Expert Cloud (PME Cloud) zeigt Schneider Electric ausserdem eine kostengünstige und skalierbare Lösung, die in Echtzeit individualisierbar detaillierte Einblicke in die Energieversorgung bietet.

Neben Technik auch das Know-how

Natürlich erhalten Besucher am Stand auch umfassende Informationen über das zertifizierte Ausbildungsangebot der Feller AG. Dieses umfasst u.a. die Themen eMobility, KNX oder Wiser by Feller.

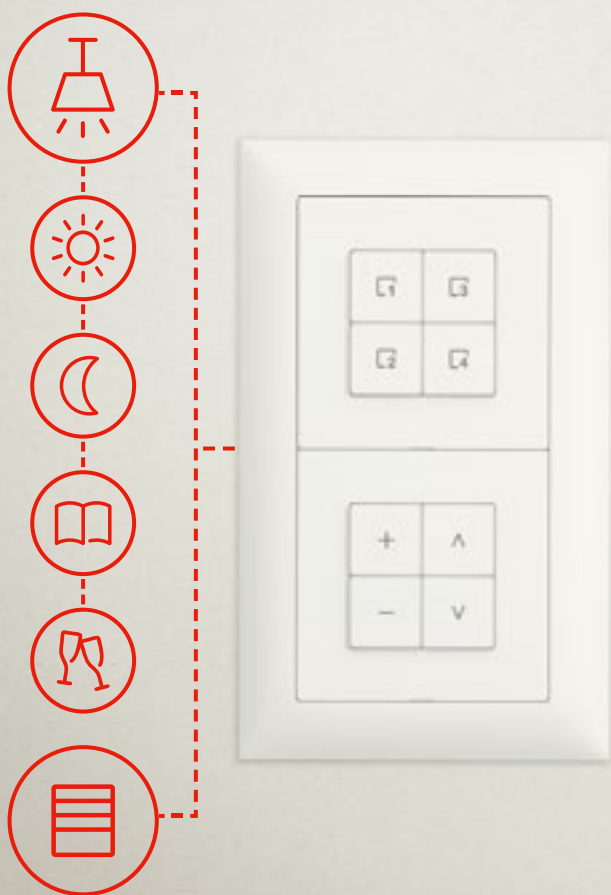
Kontakt:

FELLER AG, 8810 Horgen
Tel. +41 844 72 73 74
customercare.feller@feller.ch, www.feller.ch


by Schneider Electric

Einfach

planen
installieren
konfigurieren
Wiser by Feller



Connected Home einfach gemacht.

Von der Beleuchtung bis zur kompletten Heimautomation.
Einfach geplant, installiert und erweiterbar.
Erfahren Sie mehr über Wiser by Feller unter

feller.ch/wiser



Feller

by Schneider Electric

Hager Türkommunikation

Die digitale Visitenkarte des Gebäudes

Die Zukunft ist digital. Auch in der Türkommunikation. Das erhöht die Sicherheit, verschlankt den administrativen Aufwand und kann sehr gut aussehen: wie im Fall der Aussenstation elcom motion.

Das edle, schwarze TouchDisplay ist eine absolut zeitgemässe Visitenkarte für Wohn- oder Bürogebäude. Besonders geeignet ist elcom motion für grössere Objekte mit bis zu 256 Wohnungen mit häufigem Mieterwechsel, da sie sich nahtlos in das digitale Gebäudekonzept integrieren lässt.

Elegant und funktional

elcom motion passt perfekt zu zeitgemässer Architektur und gibt klassischen Fassaden einen eleganten Touch. Das schwarze Glas harmoniert mit Beton, Stein oder Holz. Die digitale Aussenstation ist mit der Schutz-

klasse IP65 robuster, als sie aussieht. Sie kann entweder Unterputz oder Aufputz installiert sowie in Türseitenteile integriert werden.

■ Digitale Zutrittskontrolle

Über RFIDKarte, Gesichtserkennung oder Zahlencode öffnet sich die Tür.

■ Einfache Suche

Mittels Suchfunktion oder scrollen durch die alphabetisch sortierte Liste finden Besucher schnell die richtigen Namen.

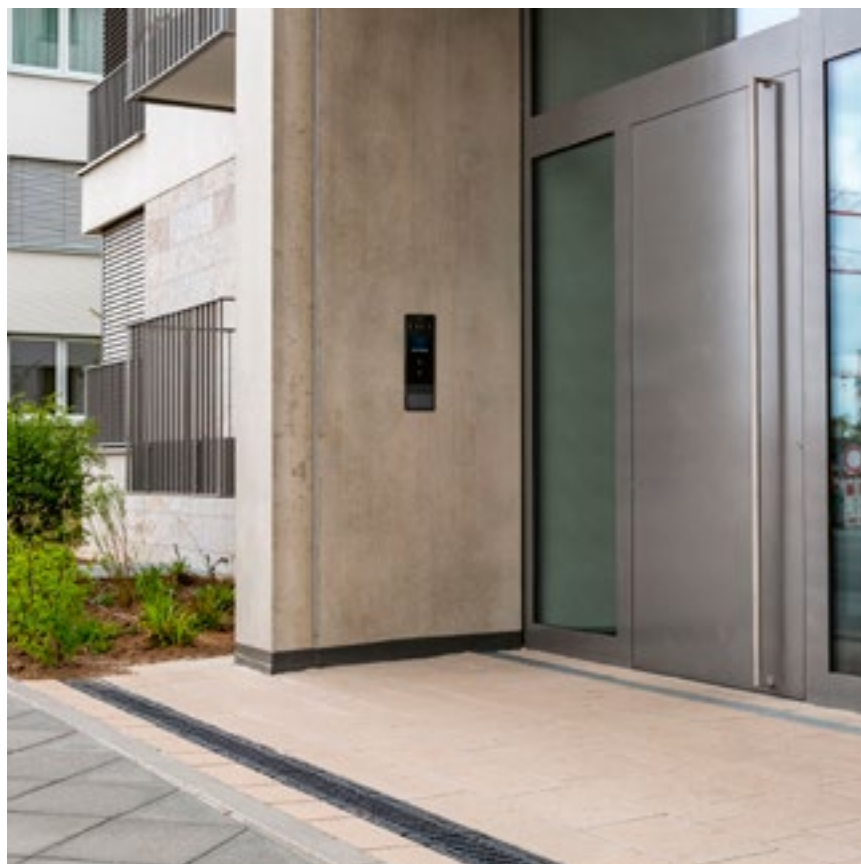
■ Schlüsselmanagement entfällt

Keine Kosten für Schlüssel, keine Beschaffungsdiskussionen: Die Zugangskontrolle ist digital.

■ Einfache Fernverwaltung

Namen werden bequem aus der Ferne vom Rechner aus geändert und sehen somit immer einheitlich aus.

[hager.ch/elcom-motion](https://www.hager.ch/elcom-motion)



Besonders geeignet für:

- Bürogebäude
- Mehrfamilienhäuser
- Wohnanlagen mit häufigem Mieterwechsel

Kontakt:

Hager AG, 6020 Emmenbrücke, Tel. +41 41 269 90 00
infoch@hager.com, www.hager.ch

:hager

Türkommunikation elcom motion

Besuchen
Sie uns am
24. und 25. Mai 2023
an der
Electro-Tec
in Bern. Stand A32,
in Halle 2.2



Elegant und digital

Das edle, schwarze Touch-Display ist eine absolut zeitgemässe Visitenkarte für Wohn- oder Bürogebäude. Besonders geeignet ist die Aussenstation elcom motion für grössere Objekte mit bis zu 256 Wohnungen mit häufigem Mieterwechsel, da sie sich nahtlos in das digitale Gebäudekonzept integrieren lässt.

hager.ch/elcom-motion



:hager

Elektroladestationen

Mit Legrand ist die Elektromobilität einfach mehr

Sie legen Wert auf ein gesundes Lebensumfeld? Elektrisches Fahren ist für Sie selbstverständlich? Und Sie stellen höchste Anforderungen an Ihr Ladegerät in Bezug auf Sicherheit, Technologie und Komfort? Dann haben wir mit den Legrand Ladestationen genau die richtige Lösung für Sie.



Mit Legrand erhalten Sie eine Ladelösung, die Ihnen die Gewissheit gibt, dass alles perfekt ist. Die Ladesäule ist einfach zu installieren, zu bedienen und auch zu warten – ob zu Hause, am Arbeitsplatz, unterwegs... genau dort, wo Sie es wollen.



Ihre Vorteile:

- Immer die perfekte Ladelösung für Ihre Bedürfnisse
- Dynamisches Lastmanagement
- Einfache Anwendung und Verrechnung
- Robuste Gehäuse mit hoher Betriebssicherheit und Schutz gegen Vandalismus
- Mit Standardprodukten ausgestattet, die einen schnellen Ersatz von Bauteilen ermöglicht, ohne dass die Ladestation komplett ausgetauscht werden muss
- Integrierter MID-Stromzähler für eine genaue Verbrauchsmessung
- Integrierter FI Typ B gewährleistet Schutz vor Überlastung und Kurzschluss
- Der Komfort des Legrand-Supports rund um die Uhr
- Innovative und ausbaufähige Ladelösung

Kontakt:

Legrand (Schweiz) AG, 5033 Buchs
Tel. +41 56 464 67 67
info@legrand.ch, www.legrand.ch



Für weitere Informationen wenden Sie sich bitte an uns.

CLASSE 300EOS WITH Netatmo

Viel mehr als nur eine Videosprechanlage



Videosprechanlage



2-Draht
Technik



Smartphone-
Anbindung



Sprachsteuerung



Smart Home
ready



Smart Security

Sicherheit bei Nacht und Nebel

Für einen guten Rundfunkempfang hat die Swisscom die Schweiz mit einem Netz von 450 Sendemasten überspannt. Damit diese für den Flugverkehr selbst bei Nacht und Nebel gut zu erkennen sind, verfügen diese über Flughindernisbefeuerungen. Deren Ansteuerung und Überwachung übernimmt ein PFC100-Controller von WAGO.



Die Sendeanlage auf dem Chrischona bei Basel ist das höchste Gebäude der Schweiz. 17 synchron blinkende Flugfeuer signalisieren bei Nacht und Nebel Piloten schon von weitem das Hindernis.

Der Bantiger bei Bern, der Chrischona bei Basel oder der Uetliberg bei Zürich – alle drei Hausberge tragen auf ihrem Haupt eine Sendeanlage der Swisscom. Damit umliegende Gebäude sowie Flora und Fauna nicht deren Signalqualität beeinträchtigen, stehen diese direkt in Wind und Wetter. Diese exponierte Lage stellt allerdings für Organisationen wie die Rega, die auch bei Nacht und Nebel fliegen, eine erhebliche Gefahr dar. Um diese Gefahr zu minimieren, signalisieren Flughindernisbefeuerungen schon von weitem die Sendemasten. Doch was hat das mit dem PFC100-Controller zu tun? «Ganz einfach», sagt Bruno Schranz von der Schranz Elektronik GmbH und erzählt: «Früher gab es an jedem Standort mindestens einen Mitarbeiter. Da dies meistens Elektriker waren, bauten diese die Steuerung für die Flughindernisbefeuerung

selbst.» Meist basierten deren realisierten Lösungen auf einem Schütz und einem Dämmerungsschalter, um die Signallichter an den Sendemasten ein- und auszustellen. Dieser Ansatz funktionierte bis zur Liberalisierung des Telekommunikationsmarktes und der damit einhergehenden Automatisierung der Sendeanlagen. Doch mit dem Abzug des technischen Personals ging auch dessen Wissen um die ortsbesonderen Steuerungen verloren, was den Unterhalt sowie die Ersatzteilbeschaffung zusätzlich erschwerte.

PFC100-Controller reduziert Lagerhaltungskosten

Aus dieser Erfahrung heraus nahm die Swisscom mit ihrem ehemaligen Mitarbeiter Bruno Schranz Kontakt auf. Dieser sollte ihr eine einheitliche Steuerungslösung ent-



Bruno Schranz mit einem Signalfeuer, das die Swisscom in ihren Sendeanlagen einsetzt und das von einem PFC100-Controller gesteuert und überwacht wird.

wickeln, die sich einfach austauschen und multifunktional an allen Standorten einsetzen lässt, um die Lagerkosten gering zu halten.

Der Gründer der Schranz Elektronik GmbH in Wimmis wählte hierfür den PFC100-Controller von WAGO und wählte bei dessen Programmierung einen flexiblen Ansatz, der es gestattet, diesen in allen 450 Sendeanlagen der Swisscom einzusetzen. Die Idee dahinter: «Wenn der Chrischona mit seinen 17 Lampen ausfällt und es keinen Lagerbestand hat, nimmt man den Controller einer kleineren Anlage wie in Höfen und setzt diesen auf dem Basler Hausberg ein.» Nach dem Wechsel muss dem Controller nur noch über das Web-Interface mitgeteilt werden, dass dieser nun die Steuerung des Chrischonas ist.

Kontakt:

WAGO Contact SA, 1564 Domdidier
Tel. +41 84 020 07 50, Fax +41 26 676 75 01
info.switzerland@wago.com, www.wago.com



WAGO

SO EINFACH WIE ...



Der Hebel, der es blitzschnell hell macht.

**WENN HEBEL,
DANN WAGO**

www.wago.com/hebel.



E-Mobility Installation: einfach, schnell und sicher

Das Flachkabel-System von Woertz bietet die schnellste und einfachste Methode zur Installation einer Ladeinfrastruktur, die modular und schrittweise ausgebaut werden kann und zudem energieeffizient wie auch sicher ist.

Das Flachkabel-System wurde 1972 von Oscar Woertz erfunden und wurde seitdem kontinuierlich perfektioniert. Seit Jahrzehnten hat es sich bereits im öffentlichen Verkehr und der Industrie bewährt. Das Grundprinzip des Flachkabel-Systems ist es, das stromführende Kabel für Kontaktstellen nicht zu unterbrechen und gleichzeitig eine optimale Kontaktierung zu gewährleisten. Daraus ergeben sich zahlreiche überragende Vorteile in Bezug auf Installationsgeschwindigkeit, Ressourcenschonung und Energieeffizienz.

Das System für E-Mobility besteht aus Flachkabel und den daran angebrachten Abzweigboxen, die die Ladestationen über ein oder zwei Abgangskabel mit Strom versorgen. Die Einspeisung in der Mitte des Flachkabels erlaubt die Verwendung kleinerer

Querschnitte. Sie kann aber überall am Kabel erfolgen. Kabel und Dosen kommen aus demselben Haus und erfreuen sich einer Systemgarantie. Sie sind aufeinander abgestimmt und kompatibel mit Ladestationen aller Hersteller.

Um eine hochwertige Ladeinfrastruktur zu gewährleisten, gibt es bei Woertz keine Abzweigboxen mit Steckverbindungen zu den Ladestationen. Steckverbindungen sind gerade bei hohen Ladeströmen unnötige Schwachstellen im System, die zusätzlichen Widerstand, Spannungsverluste und Fehleranfälligkeit verursachen. Stattdessen empfiehlt Woertz, das Abgangskabel schnell selbst zu montieren oder die vorkonfektionierten Abzweigboxen mit bereits montierten Abgangskabeln zu verwenden, um einen optimalen Stromfluss sicher zu stellen und

Zeit wie auch Materialkosten einzusparen. Im Vergleich zur klassischen Methode mit Rundkabel ist die Ladeinfrastruktur mit Flachkabel-System und den vorkonfektionierten Abzweigboxen, die mit zwei Abgangskabeln gleich zwei Ladestationen auf einmal mit Strom versorgen können, bis zu viermal schneller installiert. Also eine Optimierung der Installationszeit um 300% und auch mehr als doppelt so schnell wie jede steckbare Lösung mit Flachkabel.

Das Woertz Flachkabelsystem ist UV-beständig, erfüllt Schutzart IP65 und zudem die höchsten Sicherheitsanforderungen nach Bauprodukteverordnung: B2ca s1 d0 a1. Vom Kabel selbst geht also im Brandfall keinerlei Gefahr aus. Das System ist somit nicht nur schnell und einfach zu installieren, sondern auch zuverlässig und sicher.



Kontakt:

Woertz AG, 4132 Muttenz
Tel. +41 61 466 33 33, Fax +41 61 466 33 70
info@woertz.ch, www.woertz.ch



 Swiss Quality

Woertz

E-Mobility Installation



Vorkonfektionierte Abzweigdosen

mit 2 Abgangskabeln zur Stromversorgung
von 2 Ladestationen auf einmal

Viermal so schnell wie die klassische
Methode mit Rundkabel und doppelt
so schnell wie jede steckbare Lösung
mit Flachkabel.

take the original...



woertz 
 Swiss Quality

ABB Schweiz AG



Stand: A01

Kontaktperson: Roland Notter, roland.notter@ch.abb.com

Website: new.abb.com

AGRO AG



Stand: E32

Kontaktperson: Moisés González, moises.gonzalez@agro.ch

Website: www.agro.ch

AKA Leuchten AG



Stand: A08

Kontaktperson: Tobias Wunderli, t.wunderli@aka-leuchten.ch

Website: www.aka-leuchten.ch

Allane Schweiz AG



Stand: A07

Kontaktperson: Emilija Petrovic, emilija.petrovic@allane.com

Website: allane-mobility-group.com

Arthur Flury AG



Stand: C18

Kontaktperson: Franc Neyerlin, franc.neyerlin@aflury.ch

Website: www.aflury.ch

AVMAT (Radio Matériel SA)



Stand: A10

Kontaktperson: Christoph Gabriel, gabriel@avmat.ch

Website: www.avmat.ch

AWAG Elektrotechnik AG



Stand: C17

Kontaktperson: Marcel Reichle, marcel.reichle@awag.ch

Website: www.awag.ch

Beat Bucher AG



Stand: C12

Kontaktperson: Patrick Kerschbaumer, pk@bbag.ch

Website: www.bbag.ch

Bettermann AG



Stand: A31

Kontaktperson: Otto Nützi, nuetzi.otto@bettermann.ch

Website: www.obo.ch

Bosch (Truck)



Stand: FG02

Kontaktperson: Jürg Hosner, lausanne@bugnard.ch

Website: www.bosch.ch

Bott Schweiz AG



Stand: A11

Kontaktperson: Patrick Schneider, marketing@bott.ch

Website: www.bott-schweiz.ch

Bugnard SA

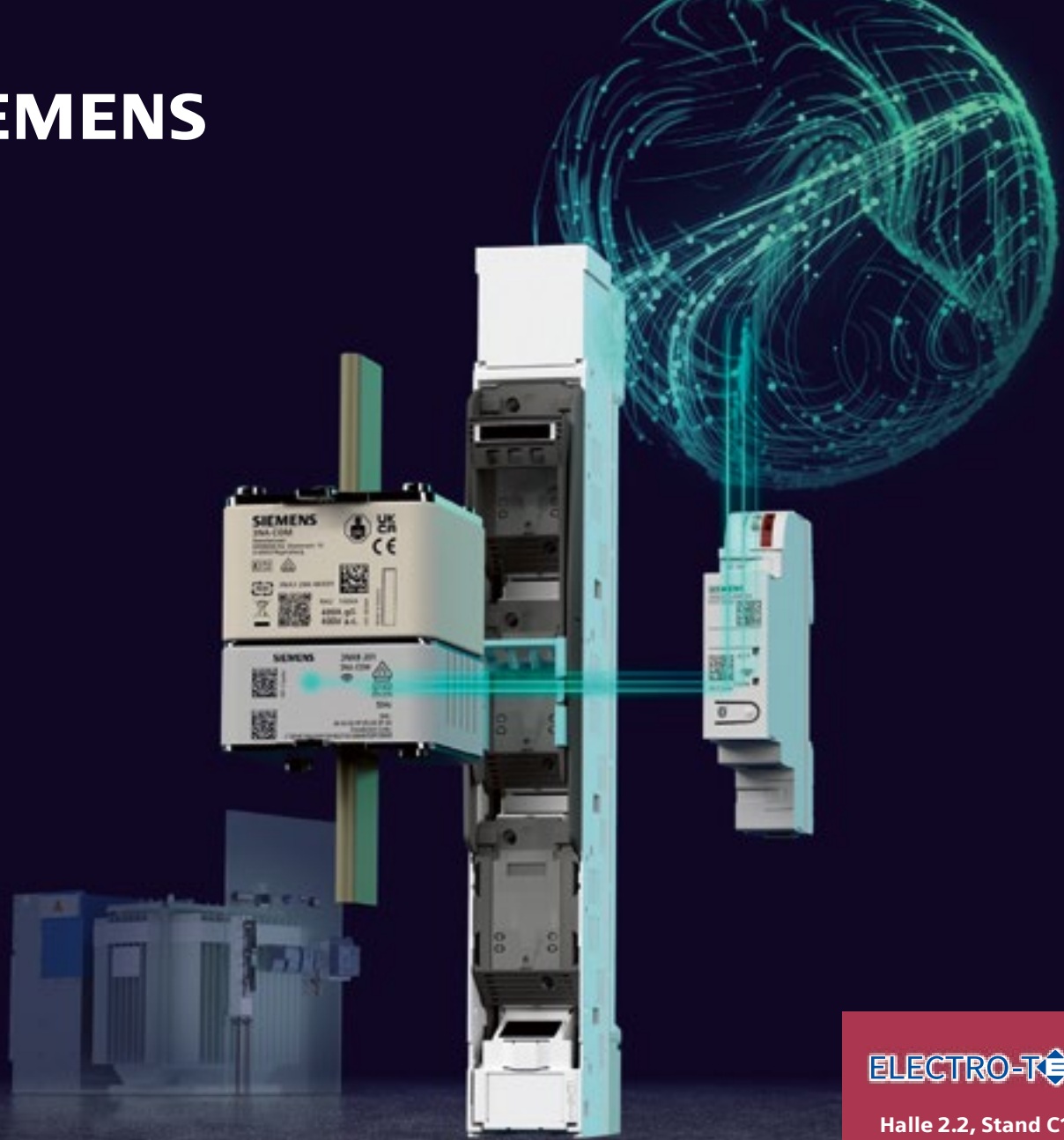


Stand: A16

Kontaktperson: Jürg Hosner, lausanne@bugnard.ch

Website: www.bugnard.ch

SIEMENS



ELECTRO-TEC

Halle 2.2, Stand C19

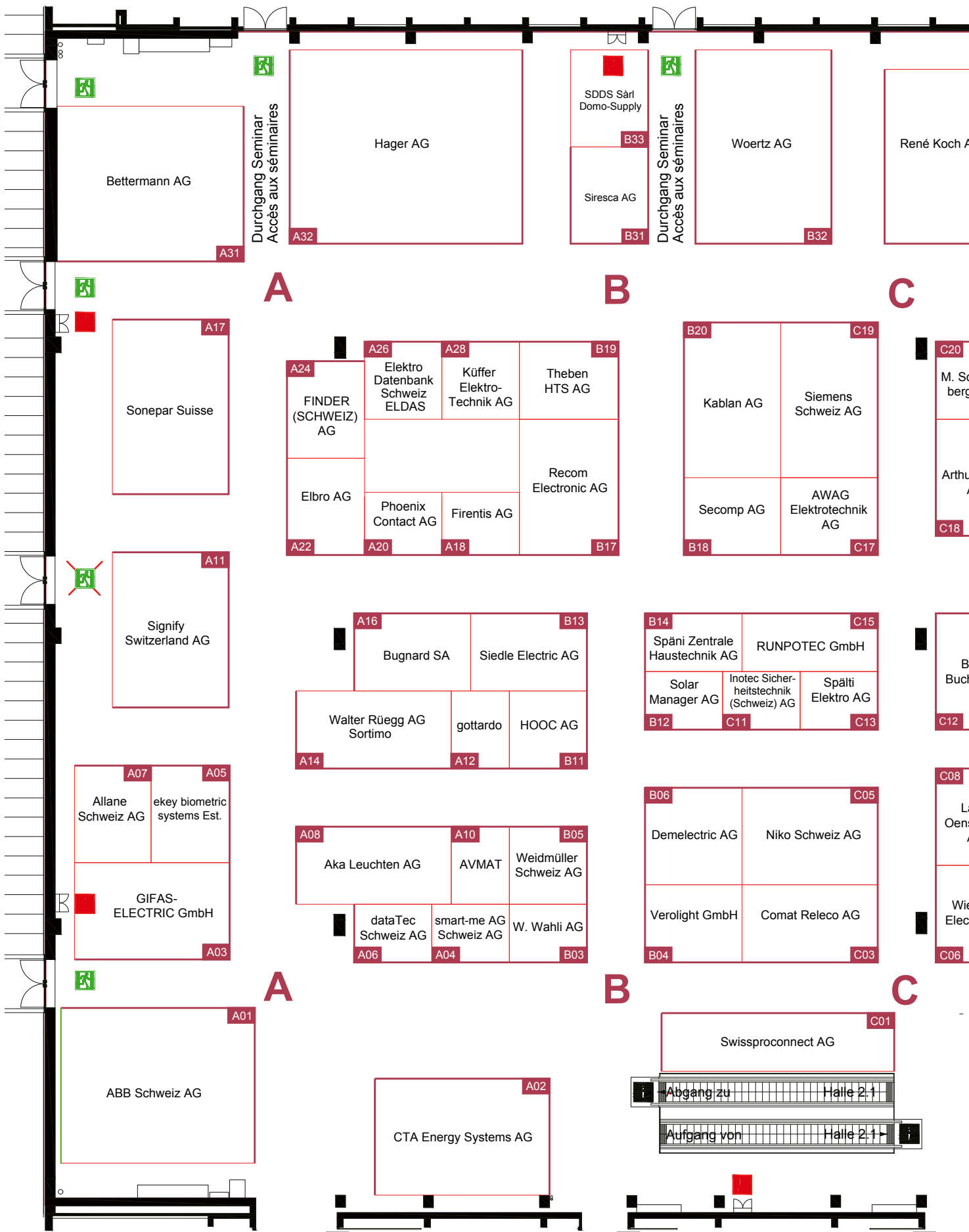
SENTRON NH-Sicherungseinsatz 3NA COM

Bestehende Anlagen einfach in digitale Strukturen integrieren

Mit dem SENTRON NH-Sicherungseinsatz 3NA COM können kritische Knotenpunkte der Energieverteilung unkompliziert in digitale Strukturen eingegliedert werden. Die kommunikations- und messfähige Sicherung besitzt dieselben Abmessungen wie eine Standard-NH-Sicherung und kommuniziert Messdaten drahtlos. Über den Datentransceiver SENTRON 7KN Powercenter 1000, als zentrale Schnittstelle in der Schaltanlage ergänzt, können Betreiber die Messdaten auf mobilen Endgeräten abrufen oder in übergeordnete Management-Systeme und cloudbasierte Applikationen integrieren.

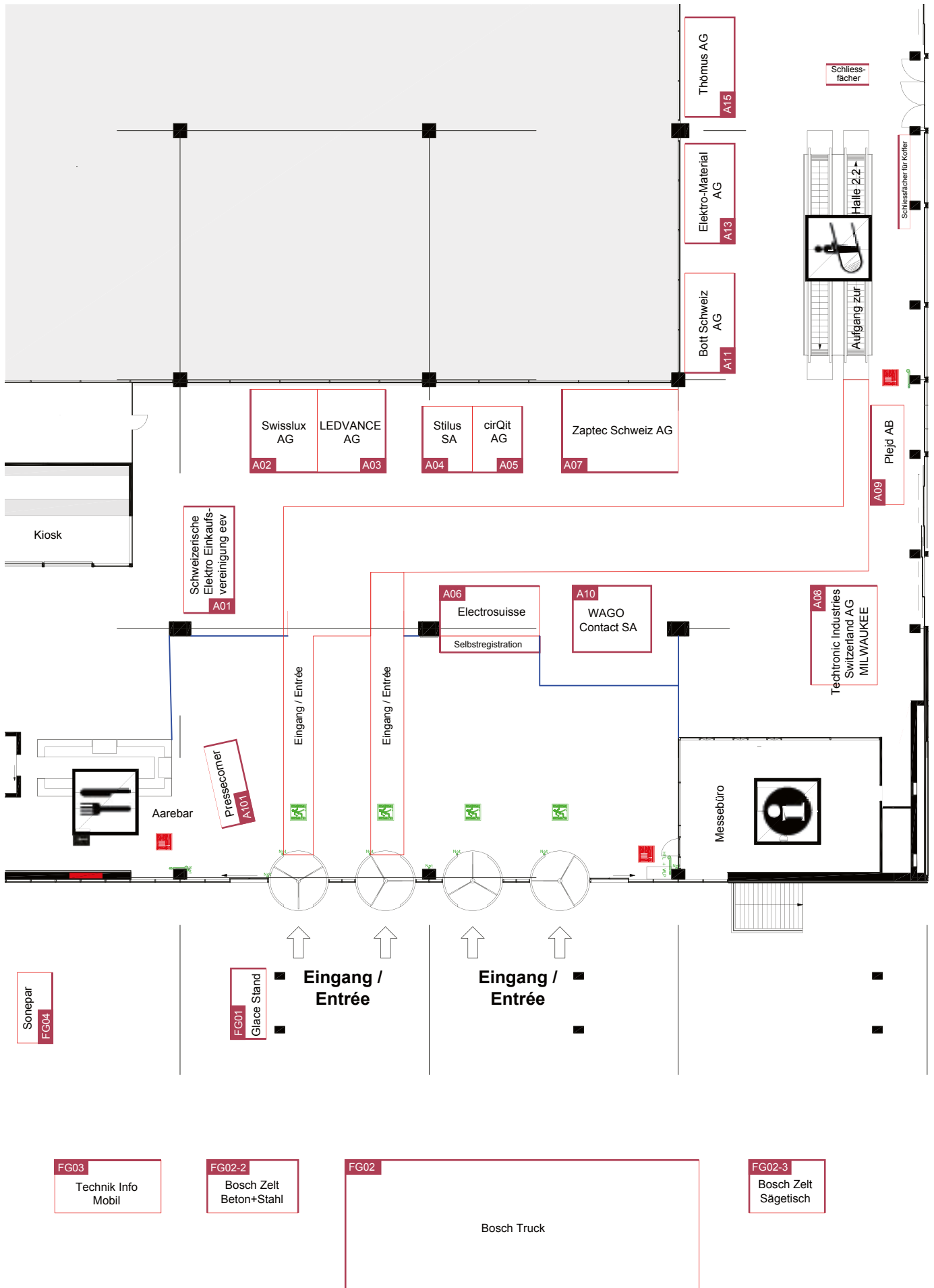
[siemens.ch/smartinfrastructure](https://www.siemens.ch/smartinfrastructure)

Hallenplan Halle 2.2





Hallenplan Halle 2.1 und Freigelände





NEU!

Jetzt auch für
2,2 m Montagehöhe.

theMura

Bewegungs- und Präsenzmelder Immer die passende Lösung

theMura KNX Bewegungs- und Präsenzmelder zur Wandmontage sind die idealen Geräte für die KNX Haus- und Gebäudeautomation. Neben 230 V Versionen sind auch Geräte mit integriertem, frei parametrierbarem Taster in der KNX-Gebäudeautomation erhältlich.

Der Präsenzmelder theMura P 180 KNX bietet einen integrierten Temperatur- und Akustiksensor sowie eine Tasterschnittstelle. Der preiswertere Bewegungsmelder theMura S 180 KNX, überzeugt durch drei Logik-Kanäle sowie jeweils einen Licht- und Präsenzkanal.

Im KNX-basierten LUXORliving Smart Home-System kann der Bewegungsmelder LUXORliving BI180 dank integriertem Temperatursensor auch in eine Raumtemperaturregelung einbezogen werden.

Mehr auf www.theben-hts.ch/themura

Cimco International GmbH



Stand: D03

Kontaktperson: Sarah Kröll, sarah.kroell@cimco.de

Website: www.cimco-international.com

cirQit AG



Stand: A05

Kontaktperson: Stefan Senn, stefan.senn@cirqit.cloud

Website: cirqit.cloud

ComatReleco AG



Stand: C03

Kontaktperson: Daniel Herren, daniel.herren@comatreleco.com

Website: www.comatreleco.com

CTA Energy Systems AG



Stand: A02

Kontaktperson: Peter Liechti, peter.liechti@usv.ch

Website: www.usv.ch

Datec Schweiz AG



Stand: A06

Kontaktperson: Franco Schmid, f.schmid@mesatec.ch

Website: www.mesatec.ch

Demelectric AG



Stand: B06

Kontaktperson: Jennifer Hefti, info@demelectric.ch

Website: www.demelectric.ch

Domo-Supply



Stand: B33

Kontaktperson: Lionel Voumard, lvo@domo-supply.com

Website: shop.domo-supply.com

eCarUp AG



Stand: A04

Kontaktperson: Martina Hickethier, martina.hickethier@ecarup.com

Website: web.ecarup.com

ekey biometric systems schweiz AG



Stand: A05

Kontaktperson: Hans Potetz, office@ekey.ch

Website: www.ekey-shop.ch

ELBRO AG



Stand: A22

Kontaktperson: Gerald Fröhlich, g.foehlich@elbro.com

Website: www.elbro.com

Electro-Sol SA



Stand: D11

Kontaktperson: Christelle Bezencon, christelle.bezencon@electrosol.ch

Website: www.electrosol.ch

Electrosuisse



Stand: A06

Kontaktperson: Tatjana Vogt, tatjana.vogt@electrosuisse.ch

Website: www.electrosuisse.ch

Gerne begrüßen
wir Sie in der
**Halle 2.2 am
Stand A17.**



Besuchen Sie uns an **der Electro-Tec in Bern vom 24. bis 25. Mai!**

Was erwartet Sie?

- Erfahren Sie mehr über unsere Kernkompetenzen in den Bereichen Licht und erneuerbare Energien
- Schliessen Sie sich einer unverbindlichen Demo zu unseren digitalen Hilfsmitteln an, wie z.B. der PV-Konfigurator
- Entdecken Sie das brandaktuelle Sortiment von TRADEFORCE und Lit by Cardi
- Halten Sie ein Rennen mit Ihren Kollegen bei unserem Solarauto-Wettbewerb, mit der Chance, tolle Preise zu gewinnen
- Kommen Sie vorbei auf einen Kaffee und ein gutes Gespräch, wir freuen uns!



Premium. Design. Quality.

Die M40 / P40 Melder setzen neue Standards

- Revolutionäre Montage dank SnapFit: werkzeuglos, schnell, flexibel
- Flexible Lichtsteuerung für eine optimale Lichtumgebung
- Bluetooth®-Kommunikation
- Cloudbasiertes Detector-Portal



www.niko.eu

niko

Durch und durch sicher.

Ausgereifte elektrische Produkte stehen für technische Errungenschaft, Erleichterung und Komfort.

Das Sicherheitszeichen (S) des Eidgenössischen Starkstrominspektorats ESTI steht für elektrische Sicherheit. Das (S) dokumentiert die Einhaltung der gesetzlichen Vorschriften, welche durch Prüfung und Marktüberwachung sichergestellt werden.

Infos finden Sie unter www.esti.admin.ch



ist das Label für nachgewiesene Sicherheit.
Sichere Produkte sind gekennzeichnet.



Schweizerische Eidgenossenschaft
Confédération suisse
Confederazione Svizzera
Confederaziun svizra

Eidgenössisches Starkstrominspektorat ESTI

Elektro-Material AG



Stand: D06

Kontaktperson: Stefan Erhart, stefan.erhart@e-m.ch

Website: www.e-m.ch

Esylux Swiss AG



Stand: E13

Kontaktperson: Ardiana Stäger, ardiana.steager@esylux.ch

Website: www.esylux.ch

Feller AG



by Schneider Electric

Stand: E06

Kontaktperson: Toni Hengst, toni.hengst@feller.ch

Website: www.feller.ch

Finder (Schweiz) AG



Stand: A24

Kontaktperson: Matteo Iacovelli, m.iacovelli@finder-relais.ch

Website: www.findernet.com

Firentis AG



Stand: A18

Kontaktperson: Nora Eckert, neckert@firentis.ch

Website: www.firentis.ch

Flextron AG



Stand: E18

Kontaktperson: Fritz Liechti, fritz.liechti@flextron.ch

Website: www.flextron.ch

Genossenschaft Elektro Datenbank Schweiz



Stand: A26

Kontaktperson: Sacha Ursprung, sacha.ursprung@eldas.ch

Website: www.eldas.ch

GIFAS-ELECTRIC GmbH



Stand: A03

Kontaktperson: Nicole Gasser, n.gasser@gifas.ch

Website: www.gifas.ch

gottardo LED by S-TEC electronic AG



Stand: A12

Kontaktperson: Andrea Seiler, a.seiler@s-tec.ch

Website: www.gottardo-led.swiss

Hager AG



Stand: A32

Kontaktperson: Aline Peier, aline.peier@hager.com

Website: www.hager.ch

Heiniger Kabel AG



Stand: E11

Kontaktperson: Barbara Herren, bherren@heiniger-ag.ch

Website: www.heiniger-ag.ch

Helux AG



Gessler Schweiz

Stand: D13

Kontaktperson: Hans Hermann, hans.hermann@helux.ch

Website: www.helux.ch

HOOC AG



Stand: B11

Kontaktperson: Gil Beauge, gil.beauge@hooc.ch

Website: www.hooc.ch

Inotec Sicherheitstechnik (Schweiz) AG

INOTEC

Sicherheitstechnik (Schweiz) AG

Stand: C11

Kontaktperson: Christin Meisel, christin.meisel@inotec-licht.ch

Website: www.inotec-licht.ch

KABLAN AG

KABLAN
die liefern.

Stand: B20

Kontaktperson: Alessia Brechbühl, a.brechbuehl@kablan.ch

Website: www.kablan.ch

Küffer Elektro-Technik AG

KÜFFER
www.kuetag.ch

Stand: A28

Kontaktperson: Myriam Krieg, myriam.krieg@ketag.ch

Website: www.ketag.ch

Lanz Oensingen AG

LANZ

Stand: C08

Kontaktperson: Nicole Eggenschwiler, nicole.eggenschwiler@lanz-oens.com

Website: www.lanz-oens.com

Ledvance AG

LEDVANCE

Stand: A03

Kontaktperson: René Fust, rene.fust@ledvance.com

Website: www.ledvance.ch/de

Legrand AG

legrand®

Stand: D18

Kontaktperson: Juan Carlos Rodriguez, juan-carlos.rodriguez@legrand.ch

Website: www.legrand.ch

M. Schönenberger AG

S

schönenberger

Stand: C20

Kontaktperson: Daniel Richner, richner@msch-ag.ch

Website: www.msch-ag.ch

Max Hauri AG



Stand: D03

Kontaktperson: Reto Eggimann, reto.eggimann@maxhauri.ch

Website: www.maxhauri.ch

Messerli Informatik AG

Messerli
INFORMATIK

Stand: D19

Kontaktperson: Jürg Suter, juerg.suter@messerli.ch

Website: www.messerli.ch

Niko Schweiz AG

niko

Stand: C05

Kontaktperson: Magdalena Swiarta-Meister, magda.swiarta-meister@niko.eu

Website: www.niko.eu/de-ch

Otto Fischer AG

OTTOFISCHER

Stand: D17

Kontaktperson: Pascal Grolimund, p.grolimund@ottofischer.ch

Website: www.ottofischer.ch



SIRESCA

JETZT
VIEL
GENAUER!

Elektroinstallationen in Rekordzeit.

Mit der ersten AR-App
für Elektro-Profis.



Schneller installieren



Fehler vermeiden



Zusätze erfassen

Die erste AR-App für Elektro-Profis verschmilzt Elektroinstallationspläne mit der Realität auf der Baustelle.

Die Cloud-basierte Softwarelösung revolutioniert den bisher bekannten Installationsprozess, macht ihn schneller und sicherer. Die Siresca-App mit Augmented Reality-Funktion ermöglicht einen ersten Schritt in die digitale Transformation von Elektroinstallationsbetrieben. Und das Gute daran: Sie können heute loslegen.

Nutzen Sie die Gelegenheit, und probieren Sie die Siresca App direkt auf dem Messestand aus. Die neue Nutzerführung für ein noch genaueres Arbeiten wird Sie überzeugen. Lernen Sie auch neueste Funktionen kennen, welche Sie in Zukunft nicht mehr missen wollen.

**ElectroTec
2023 Bern**

24. & 25. Mai 2023
Stand 2.2/B31



Quickbox® ECON Pro - Grandi

Mehr Installations-Spielraum

Flexibel
90° Rohreinführungswinkel

COOL was mit den
neuen Dosen alles geht:
Da wird die Arbeit viel
einfacher!

Blower-Door-Test
Luftdichtheit

Variabel
Werkzeuglose
M20 & M25
Rohreinführungen

Keine Schattenfugen
der Abdeckungen auf
glatten Oberflächen
durch angepasste
Bauform

Kompatibel
1x1 Dose kann jederzeit
zu einer Kombidose
zusammengesetzt
werden

PLOPP



Die Öffnungslasche:
Werkzeuglose neue Öffnungstechnik
zum definierten Öffnen der Rohrmembran
– garantiert dauerhaft luftdicht!



Weitere
Informationen:

Besuchen Sie uns
an der **ELECTRO-TEC**
24.05. - 25.05.2023
.....
Halle 2.2, Stand E32

Phoenix Contact AG



Stand: A20

Kontaktperson: Henry Schälchli, infowiss@phoenixcontact.com

Website: www.phoenixcontact.com

Plejd AB



Stand: A09

Kontaktperson: Petra Josefsson, petra.josefsson@plejd.com

Website: www.plejd.com

Plica AG



Stand: E02

Kontaktperson: Patrik Kalberer, patrik.kalberer@plica.ch

Website: www.plica.ch

Recom Electronic AG



Stand: B17

Kontaktperson: Rolf Schmid, schmid@recom.ch

Website: www.recom.ch

Reichle & De-Massari AG



Stand: E19

Kontaktperson: Pascal Gähwiler, pascal.gaehwiler@rdm.ch

Website: www.rdm.com

René Koch AG



Stand: C32

Kontaktperson: Tobias Gärtner, tgaertner@kochag.ch

Website: www.kochag.ch

ESYLUX

NEU! INTEGRIERTE STEUER-EINHEIT
FÜR BIS ZU 16 GRUPPEN

RAUMÜBERGREIFENDE LICHTSTEUERUNG FÜR DALI-2. **ESY!**

ELECTRO-TEC

ESYLUX, Halle 2.2 E13



DALI-2

APC10: DALI-2-PRÄSENZMELDER MIT APPLICATION CONTROLLER (APC)

- Intelligente Steuerung von bis zu 16 Gruppen
- Steuereinheit, Tastereingänge und Busspannungsversorgung integriert
- BMS-Präsenzmelder als ergänzende Eingabegeräte erhältlich
- Einfache Konfiguration per ESY-App

PERFORMANCE FOR SIMPLICITY

ESYLUX Swiss AG | info@esylux.ch | www.esylux.ch

NEUHEITEN BEI DEMELECTRIC

Unterflurverteiler von Langmatz



Lösungen für kreative Stadtplanung und Marktplatzgestaltung:

Langmatz Unterflurverteiler sind moderne Verteilungssysteme für Strom, Wasser und Telekommunikation. Ausgestattet mit Schachtabdeckungen aus Guss, Beton oder auspflasterbar können sie in jedes Stadtbild z.B. als Marktplatzverteiler integriert werden.

Eltako Baureihe 62-IP & Eltako Connect-APP



Ein Werkzeugkasten, der in jede Hand passt:

Die neue Baureihe vereint modernste Schalt- und Steuerungstechnik mit innovativer Konnektivität und Funktionalität. Apple Home-zertifiziert, «built for Matter», eine Rest-API und Over-the-Air-Updates bilden die Grundlage für eine Professional Smart Home-Nachrüstung.

Spelsberg E-Bike Ladestationen



Komfortables aufladen für Zuhause oder unterwegs:

Die Vielfalt an E-Bikes und -Scootern wächst stetig. Alleine das E-Bike ist längst nicht mehr nur für ältere Personen interessant, sondern auch immer mehr junge Menschen entdecken die Faszination des extra schnellen Vorwärtkommens. Daher wird die Verfügbarkeit geeigneter Ladepunkte immer wichtiger.

Weitere Informationen zu den Neuheiten erhalten Sie auch an unserem Stand B06 - Halle 2.2. Wir freuen uns auf Ihren Besuch!



Steinhaldenstrasse 26
CH-8954 Geroldswil

Tel. +41 43 455 44 00
Fax +41 43 455 44 11

info@demelectric.ch
demelectric.ch

Verlangen Sie unsere Dokumentation.

Ausstellerverzeichnis Ru bis Si

Runpotec GmbH



Stand: C15

Kontaktperson: Wolfgang Hubmer, w.hubmer@runpotec.com

Website: www.runpotec.com

Satelco AG



Stand: C32

Kontaktperson: Thomas Theurer, thomas.theurer@satelco.ch

Website: www.satelco.ch

Schneider Electric Schweiz AG



Stand: E06

Kontaktperson: Toni Hengst, toni.hengst@feller.ch

Website: www.se.com

Schweizerische Elektro-Einkaufs-Vereinigung eev Genossenschaft



Stand: A01

Kontaktperson: Massimiliano Messina, m.messina@eev.ch

Website: www.eev.ch

Secomp AG



Stand: B18

Kontaktperson: Thomas Baumann, thomas.baumann@secomp.ch

Website: www.secomp.ch

Siedle AG

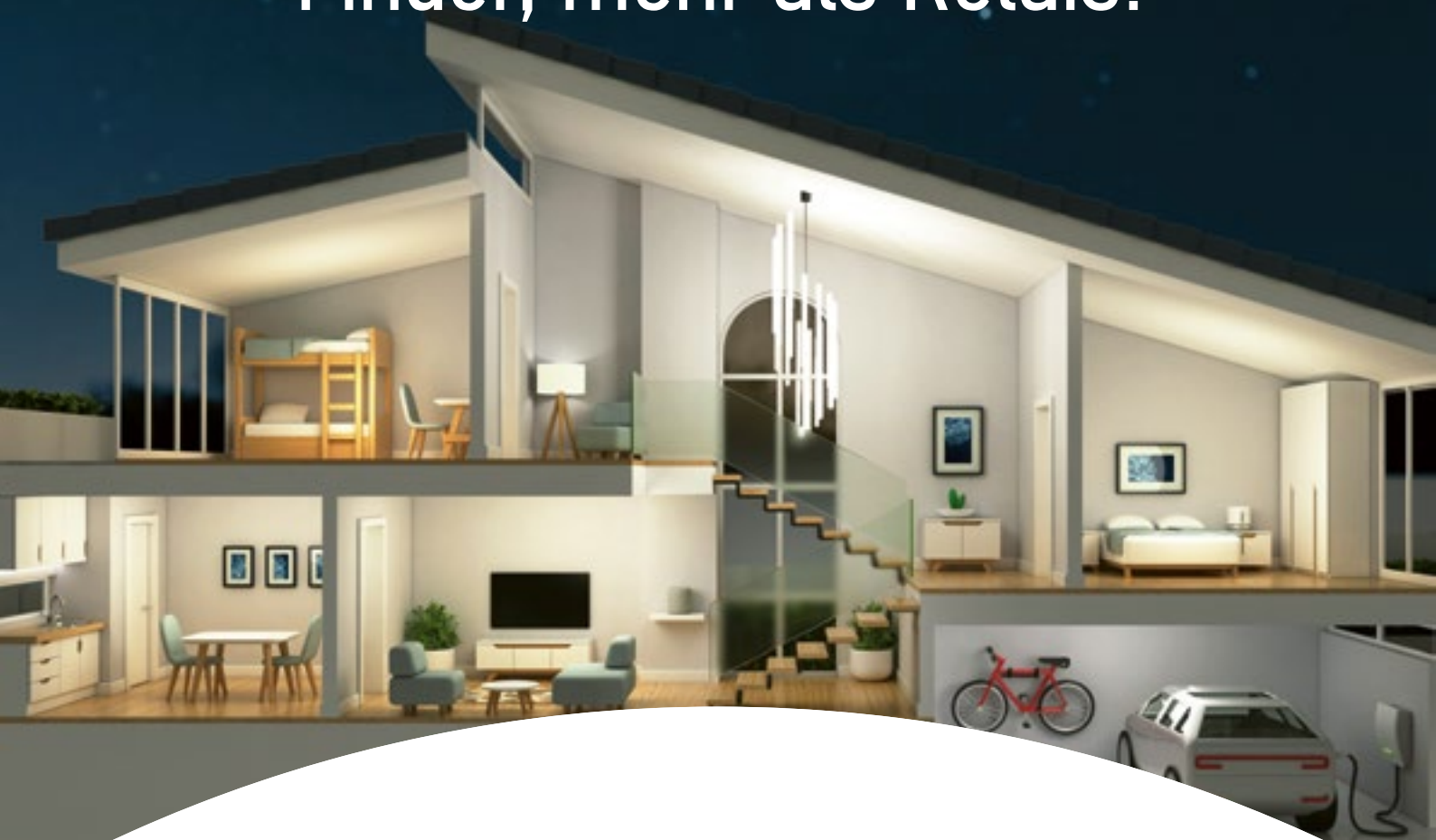


Stand: B13

Kontaktperson: Markus Meyer, markus.meyer@siedle.ch

Website: www.siedle.ch

Finder, mehr als Relais!



BLISS?

Der Smarte Thermostat



YESLY

Comfort Living System



Zeitschaltuhren
Serie 12



Stromstossschalter
Serie 13



Bewegungs-und Präsenzmelder
Serie 18



Minuterie/Treppenhäuserautomaten
Serie 14



Überspannungsableiter (SPD)
Serie 7P



Koppel-Relais



Finder (Schweiz) AG
Industriestrasse 1a
8157 Dielsdorf
finder.ch@finder-relais.ch



finder-relais.ch

SWISS MADE SNP 5530

Erkennungsweite 30 m



DIE KLEINSTE NOTLICHTZENTRALE DER WELT – CLS 24 7Ah FUSION

Findet mit nur 375 x 240 x 120 mm überall Platz

SNP 9100 WAE

Erfüllt höchste Ansprüche an zeitgenössisches
Schweizer Design und Qualität



INOTEC

Sicherheitstechnik (Schweiz) AG Industriepark 5 | Postfach | CH-8610 Uster | Tel +41 43 366 44 44 | inotec-licht.ch

Siemens Schweiz AG**SIEMENS****Stand: C19****Kontaktperson:** Daniel Gilly, daniel.gilly@siemens.com**Website:** new.siemens.com**Signify Switzerland AG****signify****Stand: A11****Kontaktperson:** Mara Peters, mara.peters@signify.com**Website:** www.signify.com**Siresca AG****SIRESCA****Stand: B31****Kontaktperson:** Dennis Delay, dennis.delay@siresca.ch**Website:** www.siresca.ch**smart-me AG****smart-me****Stand: A04****Kontaktperson:** Martina Hickethier, marketing@smart-me.com**Website:** web.smart-me.com**Solar Manager AG****SOLAR****Stand: B12****Kontaktperson:** Hans Fischer, hans.fischer@solarmanager.ch**Website:** www.solarmanager.ch**Solarmarkt GmbH****SOLARMARKT**
Kompetenz und Komponenten.**Stand: E20****Kontaktperson:** Martina Stämpfli, martina.staempfli@solarmarkt.ch**Website:** www.solarmarkt.ch

ELECTRO-TEC
2023, Bern
Halle 2.2,
Stand A02

24/7 in der ganzen
Schweiz im Einsatz:
Professionell und
top ausgerüstet.

Unsere USV-Spezialisten sind tagtäglich mit Know-how und langjähriger Erfahrung für Sie im Einsatz. Das top ausgebildete 12-köpfige Service-Team kümmert sich kompetent um Ihre Anlage: von der Montage, der Installation bis hin zur Inbetriebnahme. Auch für regelmässige Servicearbeiten, insbesondere bei Batterien, sind wir Ihr Partner in der Schweiz.

Sie haben Fragen? Wir beraten Sie gerne.



Bern / Zug
 www.usv.ch

usv.ch

CTA
 Energy Systems



Erdung



Blitzschutz



Überspannungsschutz



Energienetztechnik



Absturzsicherung



Bahntechnik



Seit über 100 Jahren eine sichere Verbindung

Besuchen Sie uns am **Stand C18 in der Halle 2.2** und informieren Sie sich über die Neuheiten aus unserem Sortiment.

Sehr gerne offerieren wir Ihnen dazu einen an unserem Stand frisch zubereiteten Kaffee.

Vario – die neue Anschliessgarnitur aus unserem Sortiment

- Einsetzbar in allen Einbaulagen
- Kein mühsames Nageln mehr zwischen den Armierungseisen
- Bündige Anschlussstelle dank neuem Kleber.



Kleine Montage-
Demo gefällig?



Arthur Flury AG

Fabrikstrasse 4 | CH-4543 Deitingen
T +41 32 613 33 66 | www.aflury.ch

 **SWISS MADE**

Sonepar Suisse AG



Stand: A17

Kontaktperson: Karin Grab, karin.grab@sonepar.ch

Website: www.sonepar.ch

Sortimo Walter Rüeegg AG



Stand: A14

Kontaktperson: Benjamin Schaad, marketing@sortimo.ch

Website: www.sortimo.ch

Spälti Elektro AG



Stand: C13

Kontaktperson: Jürg Eichenberger, je@spaelti-ag.ch

Website: www.spaelti-ag.ch

Späni Zentrale Haustechnik AG



Stand: B14

Kontaktperson: Edgar Späni, info@zentralstaubsauger.ch

Website: www.zentralstaubsauger.ch

Stilus SA



Stand: A04

Kontaktperson: Severin Manz, s.manz@novisgroup.ch

Website: www.stilus.ch

Suva



Stand: D12

Kontaktperson: Dennis Cassina, dennis.cassina@suva.ch

Website: www.suva.ch

Twiline®
Smart Home
Gebäudesystemtechnik

QR Code

Beleuchtung, Anwesenheitssimulation, Raumklima, Beschattung, Energiemanagement

Röteberg Musterwohnung

ALLE Strom AUF, ALLE Strom AUS, ALLE Strom AUS, ALLE Licht AUS

ELECTRO-TEC
Halle 2.2 Stand B03

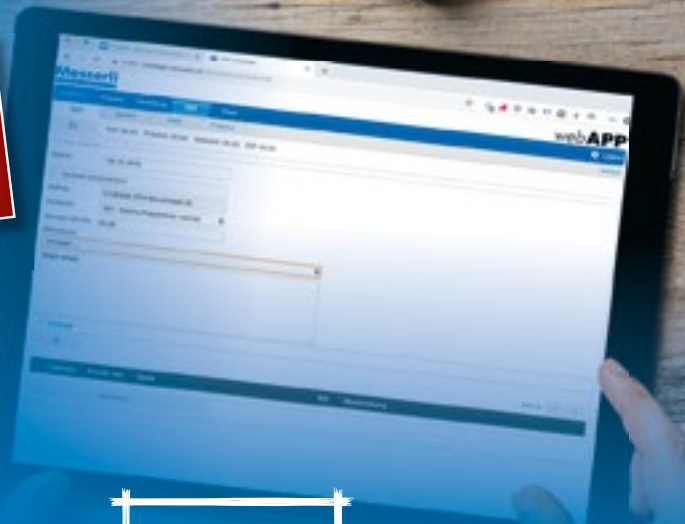
Bedienung / Szenen, Überwachungen, Automaten, Sensoriken, Lüftung

... zur Erhöhung von
Komfort und Sicherheit und
... zur Optimierung des Energieverbrauchs

WALI
W.Wahli AG
Freiburgstrasse 341
3018 Bern
Tel. 031 996 13 33
Mail: info@wahli.com
www.wahli.com www.twiline.ch

QR Code

swiss made



Web-Applikationen
 CRM, Zeiterfassung, Rapport, Dispo, Dokumentenmanagement



Messerli Informatik AG Pfadackerstrasse 6 8957 Spreitenbach T +41 56 418 38 00 info@messerli.ch www.messerli.ch

Swisslux AG

SWISSLUX

Stand: E20
Kontaktperson: Stefano Gianini, stefano.gianini@swisslux.ch
Website: www.swisslux.ch

Theben HTS AG

thebenHTS

Stand: B19
Kontaktperson: Salvatore Barberi, salvatore.barberi@theben-hts.ch
Website: www.theben-hts.ch

Swissproconnect AG

swissproconnect

Stand: C01
Kontaktperson: Gregor Thommen, g.thommen@steinegger.biz
Website: www.swissproconnect.ch

Thömus AG

THOMUS
 SWISS MADE TO FASCINATE

Stand: A15
Kontaktperson: Nicolas Bittel, nicolas.bittel@thoemus.ch
Website: www.thoemus.ch

Techtronic Industries Switzerland AG

TTI Techtronic Industries

Stand: A08
Kontaktperson: Thomas Jost, thomas.jost@tti-emea.com
Website: www.ttigroup.com

Tinline GmbH

TinLine GmbH

Stand: D19
Kontaktperson: Andrea Amstutz, andrea.amstutz@tinline.ch
Website: www.tinline.ch



ALADIN mit EnOcean-Funktechnologie Elektroinstallation ohne Verkabelung und ohne Batterie

ALADIN EnO – Die neue Generation Funk-Empfänger von Flextron

- › Ansteuerung mit kabel-/batterielosen ALADIN Funk-Tastern und Sensoren
 - › Funk-Empfänger mit weitgehenden Einsatzmöglichkeiten, bis 90 Funktionen im gleichen Gerät, mit Statusanzeige
 - › Neu entwickeltes Montagesystem (optimierter Funkempfang)
 - › Neueste EnOcean-Protokolle (inkl. Secure-Verschlüsselung)
 - › Swiss Made
-
- › ALADIN-Funktaster in EDIZIOdue in diversen Farben/Bedruckungen
 - › ALADIN Turo Funktaster zur idealen Montage auf Glaswänden oder Pulten
 - › ALADIN Multisensor zum Erfassen von Temperatur, Helligkeit etc., ideal zur Einbindung via KNX-Gateway bei Grossbauten

ALADIN – Die Funksender in vielfältigen Versionen

Stand E18 / Halle 2.2

EINSCHALTSTRÖME BIS 800 A NEUTRALISIEREN



CIM – Multifunktionsgerät mit Zeitschaltfunktionen

- Spannungsbereich von 24 - 240 V AC / DC
- Schrittschalter- und Treppenhausfunktion
- On/Off Handschalter
- 16 A Wechselkontakt
- Für Taster mit Glühlampen oder LED
- Elektronische Schaltstellungsanzeige mit LED
- CIM14 entschärft Einschaltströme bis 800 A
- TRIAC und MOSFET Halbleiter für hohe Schaltzyklen
- Verfügbare Zeitfunktionen:
A, B, B1, B2, E, F, G, H, I, K, L, LS, M, N, P, Q, S, W



CHI14 / CHI34 – Leistungsrelais für hohe Einschaltströme

- Einschaltströme bis 800A neutralisieren dank Wolfram-Vorlaufkontakt und Nullspannungsschaltung
- Entwickelt für elektronische Vorschaltgeräte und Schaltnetzteile
- Breitspannungseingang 24 – 240V AC/DC
- Geräuscharmes schalten
- CHI34 mit Hilfskontakt und Handbetätigung



ComatReleco AG | Bernstrasse 4 | CH-3076 Worb | Phone +41 31 838 55 77 | comatreleco.com | info@comatreleco.com | WorldofRelays.com

Follow us!



TKL-Licht GmbH



Stand: E17

Kontaktperson: Christian Lüthy, christian.luethy@tkl.ch

Website: www.tkl.swiss

W. Wahli AG



Stand: B03

Kontaktperson: Urs Wenger, wenger@wahli.ch

Website: www.twiline.ch

Tratson GmbH



Stand: E15

Kontaktperson: Michael Schneeberger, info@tratson.ch

Website: www.tratson.ch

WAGO Contact SA



Stand: D34

Kontaktperson: Manfred Lehmann, manfred.lehmann@wago.com

Website: www.wago.com

Verolight GmbH



Stand: B04

Kontaktperson: Graziano De Tommaso, g.detommaso@verolight.com

Website: www.verolight.com

Weidmüller Schweiz AG



Stand: B05

Kontaktperson: Moreno Rühli, moreno.ruehli@weidmueller.com

Website: www.weidmueller.ch

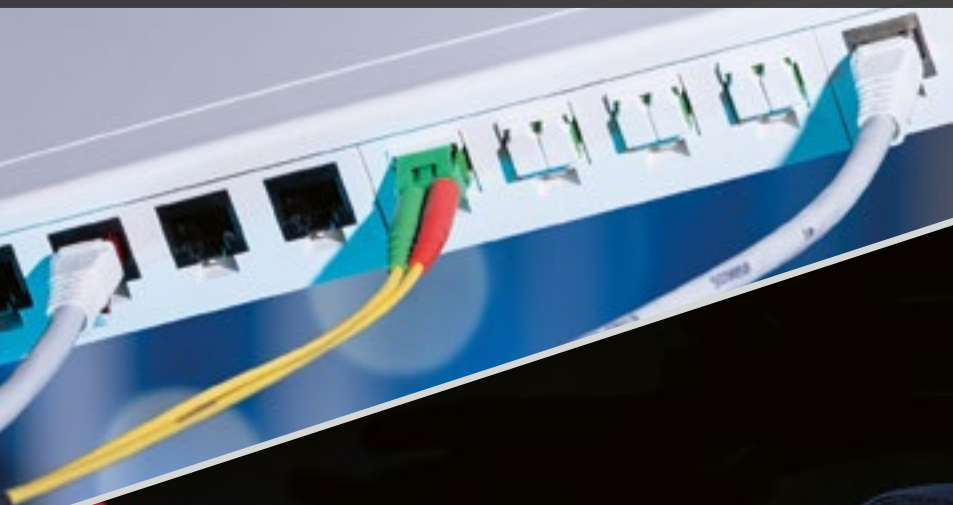


Installer's best friend

Mit innovativen Lösungen und Highlights,
wie der hybriden Optical Fibre Dose.

Besuchen Sie uns an der

ELECTRO-TEC 24. + 25. Mai 2023 (Halle 2.2/Stand E19).



Wieland Electric AG



Stand: C06

Kontaktperson: Matthias Russenberger, info.swiss@wieland-electric.com

Website: www.wieland-electric.ch

Woertz AG



Stand: B32

Kontaktperson: Nick Paris, nick.paris@woertz.ch

Website: www.woertz.ch

Zaptec Schweiz AG



Stand: A07

Kontaktperson: Florian Kienzle, florian.kienzle@zaptec.com

Website: www.zaptec.com

ZidaTech AG



Stand: D32

Kontaktperson: Stojance Temov, s.temov@zidatech.ch

Website: www.zidatech.ch

Stand A22
Halle 2.2



Der Experte für das Elektrohandwerk

Premium Produkte für ein modernes Gebäudemanagement

Seit über 40 Jahren ist die ELBRO AG als namhaftes Produktions- und Handelsunternehmen im Schweizer Elektrogrosshandel bekannt. Mit dem Anspruch, den Anforderungen eines modernen Gebäudemanagements gerecht zu werden, ist unser Sortiment im Laufe der Zeit auf mehr als 5000 Produkte angewachsen. **Besuchen Sie uns vom 24. bis 25. Mai auf der ELECTRO-TEC in Bern - Stand A22 in Halle 2.2.-** und erfahren Sie mehr über das ELBRO Produktsortiment und unsere Neuheiten.

- kleinster UP-Universaldimmer der Welt - trim 100
- professionelle Alltagshelfer – Stecker, Kabelrollen und Kupplungen IP55
- einfache Fernsteuerung via Smartphone (SMS) – ELBRO Butler
- schlichtes, elegantes Design – LED-Wandleuchten
- exakte Messungen und verlässliche Werte – Erdungstester ET24

Wir unterstützen Sie mit technischer Beratung und professionellen Lösungen.

ELBRO AG

Steinackerstrasse 5
8180 Bülach, Schweiz

Tel. +41 (0)44 854 73 00
info@elbro.com

www.elbro.com





LED BELEUCHTUNGS- UND STEUERUNGSLÖSUNGEN



SCHNELL & PRÄZISE



PROJEKTBEGLEITUNG



SWISS MADE



ELEKTRO-TOP PROSPEKT

Das unverzichtbare Standardwerk mit Beleuchtungslösungen für unterschiedliche Anforderungen. Jetzt QR-Code scannen und alle Neuheiten entdecken.

ELECTRO-TEC MESSE

24. – 25. Mai 2023 | Stand B04
Wir freuen uns auf Ihren Besuch.

CLASSE 300EOS WITH Netatmo

Viel mehr als nur eine Videosprechanlage



Videosprechanlage



2-Draht
Technik



Smartphone-
Anbindung



Sprachsteuerung



Smart Home
ready



Smart Security