

Prendre ses responsabilités

La durabilité comme moteur
d'innovation



Page 27 **Action de jubilé**

Réserver les expositions mobiles gratuitement en 2026

Page 28 **Partenaires ELITE Electro**

Augmenter la visibilité, renforcer la confiance



LEDVANCE



SWITCH
NOW...>



**JETER, C'EST FACILE.
REEMPLACER, C'EST PRO.**



**Des solutions d'éclairage durables avec
des composants remplaçables.**
C'est **EVERLOOP** de **LEDVANCE**.

Contenu

6

Responsabilité avec système

La durabilité comme moteur d'innovation

27

Action de jubilé

Réserver les expositions mobiles gratuitement en 2026

28

Partenaires ELITE Electro

Augmenter la visibilité, renforcer la confiance

30

Une première suisse

Assurance contre les dommages patrimoniaux dans le cadre de la nouvelle profession «informaticien du bâtiment»



Prendre ses responsabilités

La durabilité est devenue le domaine d'action clé dans le secteur électrique. Les fabricants investissent dans une production ménageant le climat, développent des produits durables et réparables et misent sur l'économie circulaire. Les clients posent de plus en plus souvent des questions précises concernant l'origine des produits, leur consommation énergétique ou leur réparabilité. Notre branche bénéficie ainsi d'une opportunité de se démarquer en fournissant des conseils avisés en matière de solutions durables. Les sujets tels que le recyclage conforme ou l'intégration des critères ESG gagnent sans cesse en importance. En se penchant sur ces développements, il est possible d'apporter une contribution – mais aussi d'en bénéficier économiquement. Vous en apprendrez plus dans notre dossier à partir de la page 6.

En 2025, la campagne publicitaire en ligne pour les partenaires ELITE Electro a, une nouvelle fois, rencontré un succès réjouissant. Rien qu'entre la mi-mai et la mi-juin, plus de 2300 personnes intéressées ont utilisé la recherche de site sur electro-partner.ch. Un signal clair montrant l'importance de la visibilité. Les points forts «photovoltaïque» et «commande intelligente de l'éclairage» ont suscité un grand intérêt auprès du public. Saisissez, vous aussi, cette opportunité de faire connaître votre entreprise en tant que partenaire ELITE Electro. Pour ce faire, nous vous soutenons avec des mesures marketing et publicitaires plurielles, à l'image de spots publicitaires personnalisables ou d'une présence sur electro-partner.ch. En utilisant ces outils de façon ciblée, vous pourrez inspirer confiance et vous positionner clairement comme un membre de notre réseau.

Claude Schreiber

Directeur de l'Association suisse d'achats électro aae société coopérative

Impressum

Flash n° 01/2026, 3 février 2026

Organe de publication destiné aux membres de l'Association suisse d'achats électro aae société coopérative. Paraît 10 fois par an.

Éditeur: Association suisse d'achats électro aae société coopérative, Bernstrasse 28, 3322 Urtenen-Schönbühl
Tél. +41 31 380 10 10, office@eev.ch

Rédaction: Association suisse d'achats électro aae société coopérative, Céline Grob, c.grob@eev.ch, Martin Wahlen (responsable)

Concept et réalisation: Consulteam GmbH, Mühlegasse 4A, 5070 Frick, office@consulteam.ch

Impression: Stämpfli AG, Wölflistrasse 1, Postfach, 3001 Bern
Tirage: 3000 ex.

Délai d'envoi des données du Flash édition n° 03, avril 2026: le 13 février 2026.





Nouveaux sociétaires

Bienvenue au sein de l'aae

Nous saluons bien cordialement les 20 entreprises suivantes, devenues sociétaires aae au 1^{er} janvier 2026:

Beer & Sturny Elektro GmbH

Römermatta 2
1714 Heitenried

Bernovo Haushaltgeräte AG

Süri 79
3204 Rosshäusern

Brönnimann GmbH

Dorfstrasse 19
5102 Rupperswil

Buchmann Haushaltgeräte GmbH

Tecknauerstrasse 29
4460 Gelterkinden

Crestoelec SA

Rue Edouard-Verdan 20
1400 Yverdon-les-Bains

DFM Electricité SA

Chemin des Marais 36
1470 Estavayer-le-Lac

Domestx Haushaltsgeräte GmbH

Leerber 12
5722 Gränichen

Eglin Elektro AG MuttENZ

Rothausstrasse 61
4132 MuttENZ

Elektro Kamberi GmbH

Archstrasse 37
2540 Grenchen

Elektro Zahner GmbH

Wilén 2529
9240 Niederglatt SG

Greil Elektro GmbH

Burstel 3
8820 Wädenswil

Haushaltgeräte Lupberger GmbH

Könizstrasse 13
3008 Bern

inonet technology ag

Wilerstrasse 75
9200 Gossau SG

KS Haushaltgeräte GmbH

Wetentalstrasse 3
5420 Ehrendingen

Lenox Swiss AG

Erbstrasse 26
8700 Küsnacht ZH

Mischu Elektro GmbH

Hauptstrasse 108
1656 Im Fang

RUNER SOLAR GmbH

Aurorastrasse 27
5000 Aarau

Strom to go GmbH

Garmiswil 20
3186 Düringen

Ulrich + Hefti AG

Industriestrasse 16
6055 Alpnach Dorf

Vivace Technik GmbH

Bahnhofplatz 4
8153 Rümlang

Action de jubilé

Réserver les expositions mobiles gratuitement en 2026

À l'occasion des 20 ans du Technik Info-Mobil, nous proposons à nos membres une offre très spéciale: en 2026, les deux expositions mobiles sont mises gratuitement à votre disposition. Nous nous chargeons du transfert et de l'installation à l'emplacement de votre choix. Nous vous fournissons en outre un pack exposant pratique composé d'une tente, d'un drapeau et d'une affiche personnalisée. Vous pouvez ainsi vous concentrer entièrement sur votre événement.



Congrès ELITE Appareils

Une rencontre pour l'innovation et le réseautage

Réservez
la date:
6 mai 2026

Évènement biennal réservé à nos membres de la branche suisse des appareils électroménagers, le Congrès ELITE Appareils allie expertise, informations précieuses sur les développements actuels et rencontres personnelles – le tout en une seule journée. Le Congrès aura lieu uniquement en langue allemande.

Ce qui vous attend:

- Exposition & nouveautés
- Idées pratiques
- Exposés de Dani Arnold et du Dr. Christian Bischof
- Réseautage avec environ 250 participants



Nos orateurs: Dani Arnold et Dr. Christian Bischof



Laisser ensemble une empreinte durable pour une année 2026 forte!

Chaque entreprise laisse une empreinte. Après de ses clients, sur le marché et dans l'ensemble de la branche. Avec ses prestations 2026, l'aae vous aide à rendre visible et à renforcer votre empreinte individuelle de manière durable.

Chaque empreinte digitale est unique, reflétant une identité et une individualité. De la même manière, vos souhaits et priorités sont également individuels. Dans notre nouvelle brochure de prestations, nous vous montrons comment nous vous soutenons efficacement au cours de l'année à venir, en vous offrant des avantages d'achat intéressants, un marketing efficace, des solutions numériques orientées vers l'avenir et des conseils en assurance solides.

Nous vous aidons ainsi à mettre en évidence l'empreinte de votre entreprise, que ce soit au niveau de votre image, de votre service ou de votre réussite économique.



Responsabilité avec système

La durabilité comme moteur d'innovation

La durabilité s'est mue en un domaine d'action clé dans le secteur électrique. Les fabricants de composants, de systèmes et d'électroménager investissent dans une production ménageant le climat, développent des produits économes en ressources et se positionnent comme des acteurs responsables. Pour le secteur électrique, il en résulte de nouvelles exigences, mais aussi de précieuses opportunités en matière de conseil, de différenciation et de développement.

Texte: Urs Bitterli

Ce qui a longtemps représenté un sujet marginal constitue aujourd'hui un impératif économique et politique: la durabilité englobe non seulement l'utilisation parcimonieuse des ressources, mais également la responsabilité des impacts sociaux et écologiques tout au long de la chaîne de création de valeur. Les lignes directrices politiques telles que l'Agenda 2030 de l'ONU ou les stratégies énergétiques et climatiques suisses formulent des attentes claires

à l'égard de l'industrie. Au niveau européen, les normes sont elles aussi constamment renforcées, notamment par de nouvelles étiquettes énergétiques, voire des directives d'écodesign ou de réparabilité. L'industrie prend de plus en plus conscience que la durabilité ne se limite pas à la compensation du CO₂ ou au «greenwashing». Il s'agit de stratégies crédibles, d'objectifs mesurables et d'une approche holistique de la production, de l'utilisation et du recyclage.

Les entreprises qui optimisent leurs processus en matière écologique, recyclent les matériaux et intègrent des aspects sociaux œuvrent en faveur d'une conformité réglementaire, mais aussi de l'accès au marché et d'une bonne réputation.

Les produits durables comme nouvelle norme

L'évolution se traduit également au niveau des produits. De nos jours, les composants

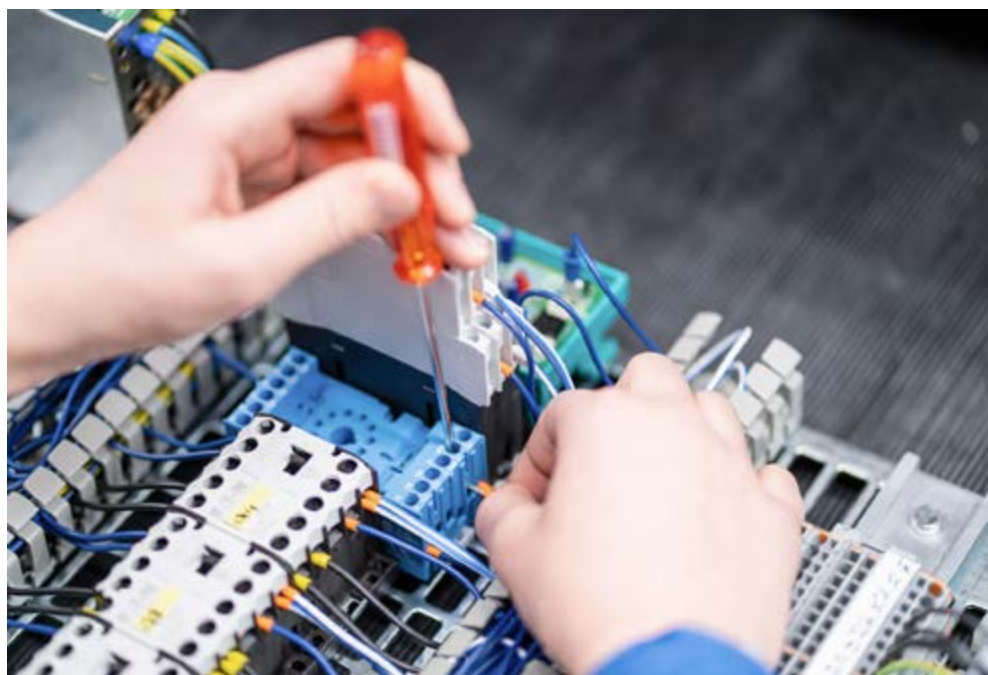
et les systèmes sont conçus pour fonctionner efficacement, durer longtemps et être faciles à entretenir ou à recycler. La conception s'oriente sur les principes de modularité et de réduction. Les matériaux d'emballage sont optimisés et les émissions des processus logistiques contrôlées. Bon nombre d'appareils atteignent un niveau d'efficacité énergétique exceptionnel et sont dotés d'une commande intelligente afin de réduire la consommation de ressources. Dans le même temps, la transparence augmente. Les clients exigent des informations compréhensibles sur l'origine, le cycle de vie, les possibilités de réparation et les offres de reprise. Le respect des normes environnementales et sociales reconnues est quasi sous-entendu. Pour connaître le succès, il faut considérer la durabilité comme un critère de qualité et non comme une option.

Responsabilité dans la chaîne logistique

Un aspect décisif de la production industrielle durable réside dans la chaîne logistique. Matières premières, produits intermédiaires ou pièces de sous-traitants – plus la structure est complexe, plus le risque est élevé en matière d'impact environnemental, de consommation d'énergie et de conditions sociales. Un nombre croissant d'entreprises aspire ainsi à la transparence, travaille avec des critères ESG standardisés et mise sur des partenariats à long terme et vérifiables. Le choix de fournisseurs régionaux peut également contribuer à améliorer le bilan carbone et à raccourcir les distances de transport.

Orientation par les associations et les initiatives sectorielles

La transition vers une industrie plus durable n'a pas lieu dans le vide. Les organisations sectorielles telles que Swissmem ou Swisscleantech apportent une précieuse contribution en fournissant aux entreprises des lignes directrices concrètes, des aides pratiques et des recommandations scientifiquement fondées. L'objectif étant d'ancrer systématiquement la durabilité à toutes les étapes de la chaîne de valeur, de l'approvisionnement en matières premières à la pro-



L'évolution se traduit également au niveau des produits. De nos jours, les composants et les systèmes sont conçus pour fonctionner efficacement, durer longtemps et être faciles à entretenir ou à recycler.

duction, en passant par l'élimination. Swissmem, l'association leader représentant les PME et les grandes entreprises de l'industrie technologique suisse, a ainsi créé une plateforme exhaustive dédiée à la durabilité, où les entreprises ont accès à des faits, des outils et des exemples de bonnes pratiques. L'accent porte sur la réduction des émissions de gaz à effet de serre, l'efficacité énergétique, l'économie circulaire et l'intégration des critères ESG dans les processus d'entreprise. Swisscleantech se positionne comme association climatique proche de l'économie, s'engageant en faveur d'une protection du climat basée sur le marché et d'approches de transition réalistes – le but étant de rendre la Suisse climatiquement neutre d'ici 2050.

Ces initiatives illustrent que la durabilité n'est pas seulement favorisée par des solutions techniques, mais aussi par une coopération stratégique au sein du secteur. Elles offrent aux entreprises du secteur électrique une orientation précieuse et la possibilité de s'inscrire dans un contexte plus large, dépassant largement leur quotidien opérationnel.

De nos jours, les composants et les systèmes sont conçus pour fonctionner efficacement, durer longtemps et être faciles à entretenir ou à recycler.

Longévité, réparation et économie circulaire

Le principe d'une économie circulaire gagne du terrain. Au lieu des pistes d'utilisation linéaires (production, vente, recyclage), des concepts qui renforcent la réparation, le reconditionnement et la réutilisation des matériaux émergent. Dans la pratique, la conception d'appareils faciles à entretenir, à réparer ou à optimiser de façon modulaire présente non seulement des avantages écologiques, mais aussi économiques. La durée de vie des produits devient un argument



La conception d'appareils faciles à entretenir, à réparer ou à optimiser de façon modulaire présente non seulement des avantages écologiques, mais aussi économiques. La durée de vie des produits devient un argument de vente.

des outils électriques. Le système est financé par la contribution anticipée de recyclage (CAR) perçue lors de l'achat d'un nouvel appareil. Ces taxes couvrent le transport, le démontage, le tri et le recyclage. Les magasins spécialisés et les installateurs assument un rôle important dans ce système: ils reprennent gratuitement les appareils usagés et les acheminent vers des points de collecte ou des centres de reprise certifiés. Grâce à leur logistique et à leur savoir-faire, les grandes entreprises d'installation, qui remplacent des appareils dans le cadre de projets, contribuent pour une part non négligeable à l'efficacité du système. La récupération de matières premières de valeur telles que l'aluminium, l'acier, le cuivre ou les plastiques réduit le besoin en ressources primaires. Parallèlement, les substances nocives telles que les CFC, les PCB ou le mercure sont éliminées dans les règles.

Un engagement actif profite aux installateurs à plus d'un titre, car aborder le sujet du recyclage lors du conseil clientèle permet de souligner leur compétence et suscite la confiance. En même temps, les processus sont professionnalisés, notamment grâce à des systèmes de reprise dans les véhicules de service ou à des partenariats avec

de vente. En même temps, de nouveaux modèles commerciaux voient le jour autour de la maintenance, de la reprise et de la réutilisation.

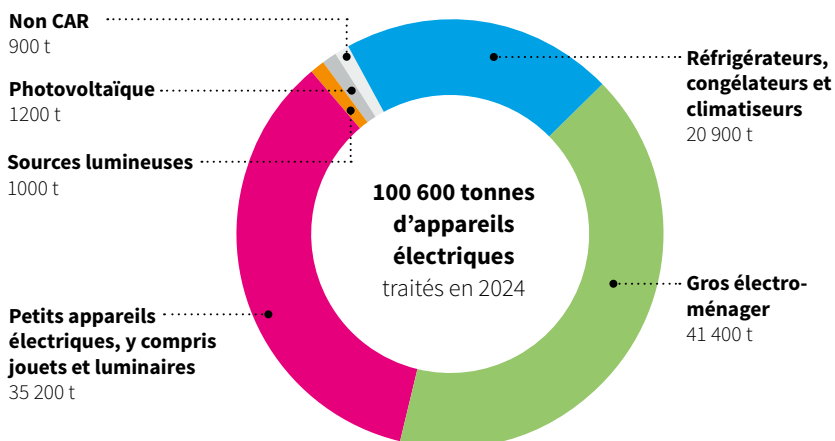
Restitution, démontage, recirculation – le recyclage des appareils électriques

L'élimination et le recyclage en bonne et due forme des appareils usagés consti-

tuent un élément clé des cycles durables. En Suisse, le système SENS garantit, depuis des années, des règles claires, une logistique fiable et des taux de recyclage élevés. Via le système SENS eRecycling, plus de 100 000 tonnes d'appareils électriques et électroniques sont collectés, démontés et réintroduits dans le circuit des matériaux chaque année – des appareils ménagers à l'électronique grand public, en passant par

Quantités totales recyclées dans le système SENS en 2024

Quantité par type de produit et poids



Source: SENS-eRecycling Factsheet Oekobilanz-2024

Un engagement actif profite aux installateurs, car aborder le sujet du recyclage lors du conseil clientèle permet de souligner leur compétence et suscite la confiance.

C'est uniquement en se penchant sur ces thèmes qu'il est possible d'apporter une contribution – mais aussi d'en tirer profit.

des centres de reprise certifiés. La dernière phase du cycle de vie du produit s'inscrit ainsi dans une stratégie durable crédible.

La durabilité commence par l'être humain

Outre les technologies, les matériaux et les processus, l'être humain joue également un rôle clé dans le succès des stratégies durables. L'industrie, en particulier, est fortement tributaire de la compréhension et du soutien actif des objectifs et du contexte par le personnel dans la production, le montage, la logistique et le développement. La gestion durable n'est pas initiée au stade du développement produit, mais dès la question de l'utilisation de l'énergie, des matériaux et des ressources dans le cadre de la production. Voilà pourquoi bon nombre d'entreprises misent sur une sensibilisation ciblée: des formations, des campagnes d'information et des initiatives internes véhiculent des connaissances sur les risques environnementaux, révèlent les potentiels d'optimisation dans le travail quotidien et favorisent la responsabilité individuelle. Manipulation correcte des substances dangereuses, tri des déchets ou utilisation consciente de l'énergie et de l'eau – de petits changements comportementaux peuvent générer un impact considérable. Au-delà d'une stratégie abstraite, la durabilité devient ainsi une composante vivante de la culture d'entreprise.

Opportunités pour le secteur électrique

Cette évolution ouvre de nouvelles perspectives au secteur électrique. La demande en solutions produites de façon durable et éco-énergétiques augmente, à la fois



Outre les technologies, les matériaux et les processus, l'être humain joue également un rôle clé dans le succès des stratégies durables. L'industrie, en particulier, est fortement tributaire de la compréhension et du soutien actif des objectifs et du contexte par le personnel dans la production, le montage, la logistique et le développement.

chez les consommateurs privés et chez les maîtres d'ouvrage institutionnels, les bureaux d'architectes ou les mandants publics. Quiconque est capable de répondre à cette demande avec un conseil compétent, un assortiment judicieux et une communication convaincante peut se distinguer efficacement de la concurrence.

La durabilité joue un rôle de plus en plus central, notamment dans le conseil à la clientèle. Les clients posent des questions précises concernant l'origine des produits, leur consommation énergétique ou leur réparabilité. Si les installateurs et les revendeurs sont en mesure d'y apporter des réponses fondées et crédibles, ils suscitent la confiance et, dans l'idéal, établissent des relations clients durables. Il ne s'agit pas uniquement de faits techniques, mais aussi de valeurs, d'attitude et d'orientations.

La composition de l'assortiment devient une décision stratégique. Quiconque s'intéresse précocement aux produits, systèmes et marques durables peut y participer activement au lieu de se contenter de réagir. En matière d'appels d'offres et de planification de projets, les critères de durabilité peuvent

également devenir un facteur d'attribution, en particulier dans le secteur public et institutionnel. La connaissance des étiquettes énergétiques, des ordonnances sur l'éco-design ou des systèmes de reprise est tout aussi importante que la capacité à évaluer de façon réaliste les coûts du cycle de vie.

La durabilité s'étend au-delà de la technologie

L'industrie évolue, la politique fait pression, la clientèle se montre plus exigeante. La durabilité ne concerne plus seulement le produit, mais l'ensemble du système sous-jacent. Dans le secteur électrique actuel, pour agir de manière écologique et socialement responsable, il faut non seulement comprendre la technologie, mais aussi les contextes, les normes et les attentes. C'est uniquement en se penchant sur ces thèmes qu'il est possible d'apporter une contribution – mais aussi d'en tirer profit.

Sources: Plateforme de durabilité Swissmem, Swisscleantech, SENS eRecycling, étiquette-énergie Suisse, Agenda 2030 de l'ONU

Hôtel Maistra 160

Design et technique de bâtiment en parfaite harmonie

Au cœur du village de montagne de Pontresina, en Engadine, l'hôtel Maistra 160 illustre de manière saisissante comment l'architecture, le design suisse intemporel et l'automatisation moderne du bâtiment se fondent en une unité cohérente. Conçu par l'architecte grison Gion A. Caminada, l'édifice mise sur un langage des formes épuré et apaisant – un principe qui se prolonge de manière cohérente dans l'aménagement intérieur et l'électrotechnique.



La série d'interrupteurs et de prises STANDARDdue de Feller SA joue ici un rôle majeur. Ses lignes épurées, sa fabrication robuste et son esthétique intemporelle s'harmonisent à la perfection avec l'aménagement intérieur soigné. En noir comme en blanc, cette ligne de design s'intègre discrètement mais avec précision dans l'ensemble. Tous les interrupteurs ont été personnalisés pour l'hôtel – une mesure

simple mais efficace qui améliore la facilité d'utilisation pour les clients comme pour le personnel.

Sur le plan technique, le Maistra 160 repose sur une combinaison des deux systèmes de maison connectée KNX et Wiser by Feller, chacun déployant ses atouts selon le domaine d'application. Dans les chambres et les appartements, Wiser by Feller assure une utilisation simple et intuitive. Dans les espaces publics, la solution Feller KNX, plus complète, pilote notamment l'éclairage et les stores de manière individuelle et éco-énergétique. Les deux systèmes peuvent être commandés de manière classique à l'aide d'interrupteurs ou de façon pratique au moyen de leurs applications respectives. Pour les exploitants, cela garantit un contrôle maximal et pour les clients, une interaction avec la technique réduite au minimum.

Cette combinaison offre également des avantages clairs aux installateurs-électriciens. La structure KNX permet une planification précise et une parfaite coordination avec le concept d'éclairage, tandis que Wiser by Feller séduit par sa simplicité d'installation et de paramétrage. Les systèmes se complètent parfaitement, sans que la technique ne prenne le dessus. C'était précisément l'exigence des hôteliers, attachés à une atmosphère paisible et personnalisée.



Contact:

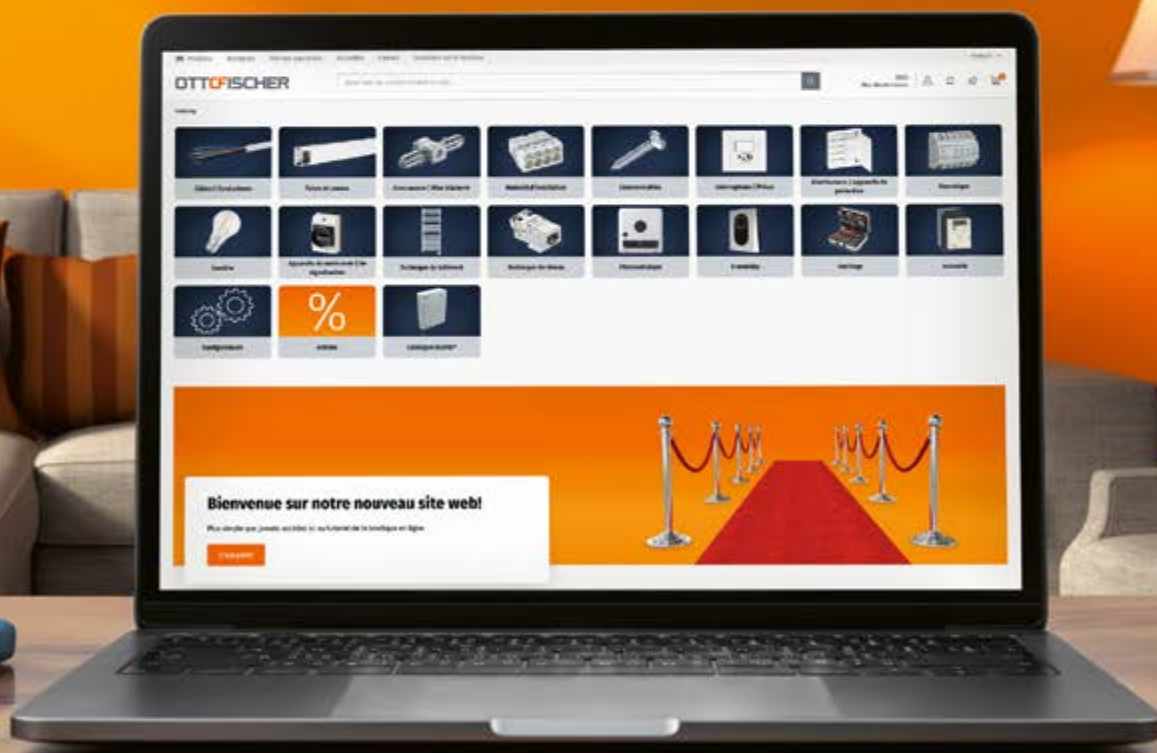
Feller AG, 8810 Horgen, tél. +41 844 72 73 74
customer@feller.ch, www.feller.ch

Feller
by Schneider Electric

Lors des commandes, on se sent à nouveau comme chez soi.

En ligne pour vous à partir dès maintenant –
notre boutique en ligne optimisée, application comprise.

La dernière version de la boutique en ligne Otto Fischer est dès à présent à votre disposition. Avec elle, nous vous proposons non seulement un design amélioré et de nombreuses nouvelles fonctions pratiques, mais surtout le meilleur des nombreuses années de relations intensives avec nos clients. Car avec notre première boutique en ligne datant de 1999, nous étions non seulement un précurseur dans le secteur, mais nous n'avons cessé depuis de développer notre offre de services numériques. Le mieux est de juger par vous-même.



Boostez vos chantiers avec les nouvelles solutions solaires clés en main de Solexis

Dans un marché où l'autonomie énergétique devient un argument décisif pour vos clients, Solexis met à votre portée des technologies simples, rapides à installer et véritablement rentables, des solutions pensées pour faciliter votre quotidien et valoriser votre expertise.



Des solutions solaires qui changent le quotidien des électriciens

Dans un marché où les clients recherchent à la fois autonomie et rentabilité, les électriciens jouent un rôle clé. Pour vous accompagner, Solexis propose des solutions solaires pensées pour être simples à installer et immédiatement rentables. Deux innovations se démarquent cette année: les bornes de recharge bidirectionnelles Sigenergy et les balcons photovoltaïques nouvelle génération.

Sigenergy: la recharge bidirectionnelle, un atout commercial puissant

La demande en mobilité électrique explose, mais les clients veulent désormais aller plus loin que la simple recharge. Les bornes bidirectionnelles Sigenergy offrent une réponse concrète : elles permettent d'utiliser la batterie du véhicule comme source d'énergie pour la maison ou même de réinjecter sur le réseau.

Une autoconsommation optimisée et une facture énergétique allégée

Pour les électriciens, l'installation reste rapide et intuitive. Un code QR intégré permet d'identifier immédiatement les marques de véhicules compatibles, ce qui facilite la préparation du chantier et le conseil au client. C'est une solution simple à proposer, facile à poser, et hautement valorisante.



Balcons photovoltaïques: une nouvelle opportunité pour les logements

Le marché du résidentiel s'ouvre de plus en plus aux solutions compactes, et le balcon photovoltaïque en fait partie. Rapide à installer, même sur des surfaces complexes, ce système transforme un balcon en source d'énergie tout en conservant son usage et sa sécurité. Il bénéficie en outre d'un double bonus d'aide de l'État. Pour vous, électriciens, c'est une offre additionnelle idéale: les modules verticaux s'adaptent à toutes les orientations et s'intègrent naturellement à l'architecture, sans nécessiter de transformation lourde. Vos clients profitent d'un équipement esthétique, rentable et immédiatement opérationnel.

Solexis, un partenaire technique fiable

Avec plus de 15 ans d'expérience dans le solaire et le stockage, Solexis met à disposition des électriciens des solutions fiables, prêtes à être installées, accompagnées d'un support technique complet. L'objectif: vous aider à proposer des installations performantes, maîtrisées, et adaptées aux attentes d'un marché en pleine évolution.

Contact:

Solexis SA, 1400 Yverdon-les-Bains
Tél. +41 24 426 36 36, info@solexis.ch, www.solexis.ch

SolexisTM

E-procurement chez RECA

Solution moderne pour l'acquisition électronique

Bienvenue chez RECA AG, le partenaire de plus de 10 000 entreprises artisanales suisses qui misent sur la qualité, l'efficacité et des solutions modernes. Nous vous accompagnons sur la voie de l'Artisanat 4.0 et préparons votre processus d'achat pour l'avenir.

Êtes-vous prêt à repenser votre stratégie d'achat ?

Avec l'e-procurement, vous dites adieu aux processus de commande chronophages et aux canaux de communication confus. À la place, vos achats deviennent aussi intuitifs qu'un simple clic : commander du matériel, comparer les prix, consulter des données – rapidement, en toute transparence et à tout moment. Vous gagnez ainsi un temps précieux, réduisez vos coûts et reprenez le contrôle de l'ensemble de votre chaîne d'approvisionnement.



Nos solutions – digitales. connectées. orientées vers l'avenir.



- **Connexion EDI:** échange entièrement automatisé des commandes, factures et bons de livraison – précis, sécurisé et sans intervention manuelle.



- **Interfaces en ligne:** accédez directement à la boutique en ligne RECA depuis votre système ERP ou de gestion des stocks – avec des données-produits et des prix toujours à jour.



- **Catalogues électroniques:** parfaitement intégrés, avec synchronisation des numéros d'articles pour un processus de commande clair et confortable.


Contact:

RECA AG, 8833 Samstagern, tél. +41 44 745 75 75
info@reca.ch, www.reca.ch



L'aspirateur centralisé, un élément de la domotique moderne

Une solution propre et systématique

Passer régulièrement l'aspirateur fait partie du quotidien, mais dans de nombreux foyers, l'air ambiant reste sensiblement pollué. En effet, lors du ménage, des particules fines, des pollens et d'autres éléments en suspension se dispersent dans la pièce et ne retombent que lentement. C'est là qu'intervient la domotique moderne qui conçoit le nettoyage de manière globale.



À l'intérieur, des particules de poussière provenant de différentes sources - textiles, chaussures, peau ou aération - se forment quotidiennement. Restant longtemps en suspension, une partie de ces particules est inhalée. Dans les espaces de vie, où les gens passent de nombreuses heures, la qualité de l'air devient essentielle. Les aspirateurs traditionnels filtrent une grande partie de la poussière, mais renvoient, en fonction du système et de l'état des filtres, une partie de l'air sale dans la pièce. Même les systèmes de filtration HEPA modernes ne peuvent empêcher les particules fines ou les odeurs de se répandre dans l'air ambiant.

Les aspirateurs centralisés adoptent une approche différente. Une unité centrale est installée à l'extérieur de la zone d'habitation, par exemple dans la cave ou dans un local technique. L'air produit lors de l'aspiration est systématiquement évacué vers l'extérieur du bâtiment. Les particules de poussière, allergènes et odeurs ne restent ainsi pas dans les espaces de vie. Pour les utilisateurs, cela se traduit par une amélioration notable de la qualité de l'air et un confort accru lors du nettoyage. Le moteur étant situé à l'extérieur, l'aspiration est beaucoup plus silencieuse. En même temps, la puissance d'aspiration permet un travail rapide

et efficace, ce qui constitue un atout majeur au quotidien. Pour les installateurs-électriciens, l'aspirateur centralisé offre également des perspectives intéressantes. Ce système peut être parfaitement intégré dans la planification de nouvelles constructions, mais peut également être installé dans le cadre de rénovations ou de modernisations. L'installation complète judicieusement les équipements techniques existants, ouvrant de nouvelles possibilités en matière de confort, d'hygiène et de qualité de vie.

Des études montrent que les gens passent environ 90%* de leur temps à l'intérieur. Les exigences en matière de solutions techniques favorisant un environnement de vie agréable et sain sont donc élevées. Les aspirateurs centralisés apportent ici une contribution évidente: ils sont silencieux, efficaces et durables.

Mise en œuvre avec nos partenaires

Späni Zentrale Haustechnik AG aide les installateurs-électriciens à planifier, sélectionner et mettre en œuvre des systèmes d'aspiration centralisée modernes. Ensemble, nous créons des solutions fonctionnelles et convaincantes qui améliorent le confort de vie à long terme.

* Étude Velux sur la « génération indoor » du 3 juillet 2018

Contact:

Späni Zentrale Haustechnik AG, 6422 Steinen
Tél. +41 41 833 88 99, info@zentralstaubsauger.ch
www.zentralstaubsauger.ch



Siedle IQ: l'interphone IP en toute simplicité

Le fabricant de systèmes d'interphone Siedle est l'une des entreprises familiales les plus anciennes d'Allemagne et franchit, avec Siedle IQ, le dernier pas vers l'univers de l'«Internet des Objets». L'idée centrale: le système IP doit être facile à comprendre et à utiliser pour les professionnels et les utilisateurs.

Siedle est synonyme d'innovation, d'exigences élevées en matière de qualité, de design maintes fois récompensé, de produits durables et made in Germany: à ce jour, plus de 80 % de la valeur ajoutée proviennent du site d'origine. En plus des interphones vidéo et audio, la gamme comprend un système d'ouverture par appli et des produits pour le contrôle d'accès.

Afin d'offrir une valeur ajoutée à tous les clients sur un marché numérisé et mondialisé, la simplicité est nécessaire à tous les niveaux. Siedle IQ a été conçue à cette fin: cette gamme allie une technologie IP fiable avec des applis faciles à utiliser et une plateforme basée sur le cloud adaptée aux besoins des utilisateurs.

La plateforme, l'élément central

L'élément central du système est la plateforme IQ, qui met en réseau électriciens, résidents, gérants et appareils, puisqu'elle fournit des contacts clients qualifiés. Les maîtres d'ouvrage planifient leur installation en ligne, choisissent une entreprise spécialisée et font directement appel à celle-ci.

La plateforme reproduit numériquement l'ensemble du projet: de la préconfiguration à la maintenance à distance sans

arrêt de fonctionnement. Les électriciens gèrent leurs projets de manière centralisée, contrôlent le statut des appareils, ajustent les configurations ou redémarrent les installations si nécessaire, même à distance. Cela leur permet de bien préparer les interventions de maintenance et d'éviter les trajets. Les informations sont documentées de manière centralisée, efficace et compréhensible. La plateforme est en constante évolution et offre de nouvelles fonctions. Les mises à jour de sécurité sont installées automatiquement selon les directives européennes.

Installation rapide, configuration simple

Dès que les appareils sont disponibles, l'entreprise spécialisée préconfigure et gère le projet depuis ses bureaux. La nouvelle application IQ Config permet une mise en

service en quelques étapes: scanner les codes QR, transférer la configuration sur place – terminé! L'appli guide l'utilisateur durant le processus, si bien que même les collaborateurs moins expérimentés peuvent effectuer l'installation. Siedle IQ prend en charge LAN/PoE et WLAN avec alimentation électrique externe.

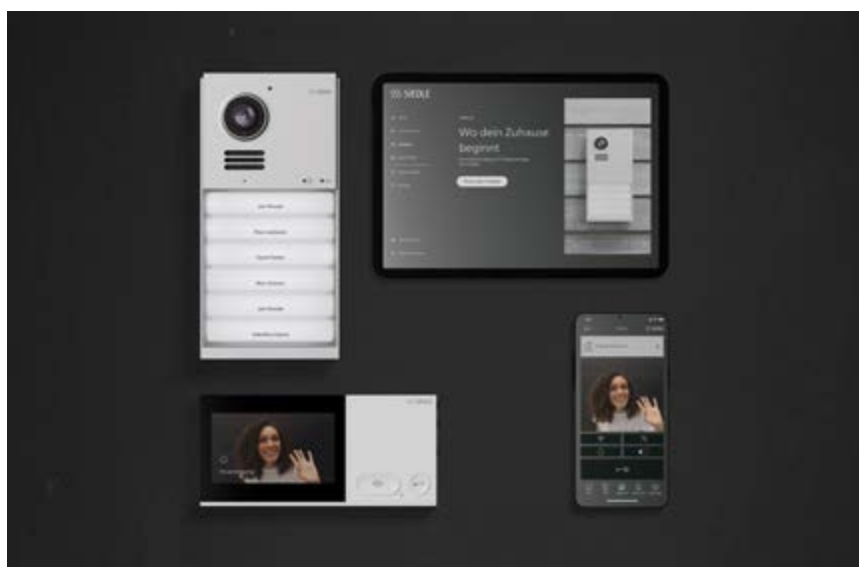
L'appli Siedle complète la platine intérieure et transforme le smartphone en interphone mobile – avec vidéo, mémoire d'images et accès sans clé.

www.siedle.fr/siedleiq

Contact:

Siedle Electric AG, 4132 Muttentz, tél. +41 61 338 20 44
info@siedle.ch, www.siedle.com/de-ch

SSS SIEDLE



Radiateur à huile vs. chauffage hybride infrarouge

Pourquoi la nouvelle technologie prend l'avantage

Les chauffages électriques mobiles sont des outils quotidiens pour de nombreux professionnels de l'électricité – que ce soit pour le séchage de bâtiments, dans les ateliers ou comme source de chaleur temporaire. Pendant des années, le radiateur à huile a été la référence: robuste, économique et éprouvé. Mais le chauffage hybride infrarouge représente une alternative moderne, plus rapide, plus efficace et plus confortable.

La lenteur, c'est du passé

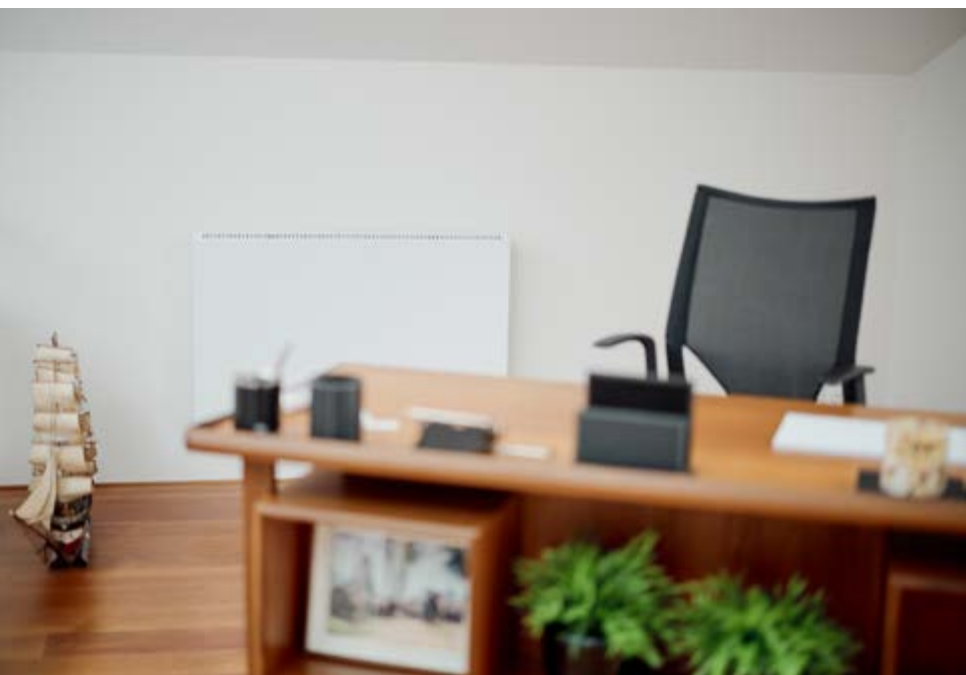
Le radiateur à huile classique utilise une huile thermique enfermée dans le boîtier. Celle-ci doit d'abord être chauffée avant de transmettre la chaleur à l'air ambiant par convection, un processus qui est lent et énergivore. De plus, la chaleur reste souvent au plafond, tandis que le sol reste froid. Pour un chauffage ponctuel, temporaire et rapide, ce système manque donc d'efficacité.

Rapide, efficace et agréable – les atouts de la technologie hybride

Le chauffage hybride infrarouge fonctionne sans huile et combine la chaleur rayonnante directe à la convection. Il est opérationnel en quelques minutes et réchauffe uniformément l'air et les surfaces. Les céramiques d'accumulation modernes conservent la chaleur durablement, tandis que les thermostats précis et les minuteries optimisent la consommation d'énergie. Résultat: plus de confort pour moins d'électricité – idéal pour les espaces utilisés de manière flexible ou temporairement chauffés.

L'avenir de l'efficacité

Les deux systèmes produisent de la chaleur – mais le chauffage hybride infrarouge le fait de manière plus intelligente. Il offre des temps de réaction plus courts, une répartition plus homogène de la chaleur et des économies d'énergie tangibles. Pour les professionnels qui installent ou recommandent des solutions modernes et économes en énergie, c'est le choix évident.



Contact:

ecofort AG, 2560 Nidau, tél. +41 32 322 31 11
info@ecofort.ch, www.ecofort.ch

ecofort



Commander à la vitesse de la lumière

La nouvelle plateforme de commande Verolight est en ligne

La nouvelle plateforme de commande Verolight simplifie l'approvisionnement en produits de la gamme standard. Désormais, les installateurs-électriciens et les partenaires spécialisés disposent d'un outil numérique, alliant transparence, rapidité et confort, sans la complexité d'une boutique en ligne classique. L'objectif est d'accroître l'efficacité, en simplifiant considérablement l'achat pour les entreprises électriques.

La plateforme offre un accès direct à un large assortiment de luminaires LED de haute qualité, disponibles avec des délais de livraisons courts. Les utilisateurs visualisent en un coup d'œil les disponibilités, les prix bruts et nets, ainsi que les articles en solde, ce qui est idéal pour prendre des décisions rapides ou pour établir des offres précises. Outil simple et clair, la plateforme permet de saisir les demandes de commandes, transmises ensuite directement à l'équipe de Verolight qui les traite personnellement. Sur la plateforme, les partenaires spécialisés trouveront également des nouveautés telles que les luminaires performants NOVA 320 mm et NOVA 450 mm, destinés à des

utilisations professionnelles. Ces deux modèles offrent un rendement lumineux élevé pouvant atteindre 120 lm/W ainsi que des configurations flexibles par commutateur Dip pour régler les niveaux de puissance et les couleurs de lumière. Grâce au démarrage progressif, à l'indice de protection IP54 et aux variantes avec commande DALI, les modèles NOVA sont parfaits pour de nombreux espaces et besoins différents: ils sont durables et adaptables. Verolight réunit ainsi le meilleur de deux mondes: la rapidité et la transparence du numérique, associées à un conseil personnalisé et à des temps de réaction courts, une véritable valeur ajoutée pour tous les membres de l'aae.

Vous trouverez la nouvelle plateforme de commande sur **www.shop.verolight.com**. Demandez votre login pour pouvoir passer votre première commande.

Vers la plateforme



Contact:

Verolight AG, 6260 Mehlsecken, tél. +41 62 552 22 00
vertrieb@verolight.com, www.verolight.com

verolight®

«EVERLOOP» – Une gamme de luminaires modulaires en plein développement

Dans la branche électrique romande, «EVERLOOP» est déjà bien connue. Lancée avec les premiers modèles «LINEAR INDIVILED», la gamme s'est progressivement élargie pour couvrir aujourd'hui un large éventail d'applications. Le principe reste le même: les modules LED et les drivers peuvent être remplacés séparément, sans changer l'appareil complet. Une approche simple et efficace, qui prend tout son sens dans les installations professionnelles.

Avec des fenêtres de maintenance souvent serrées et des installations exploitées pendant de nombreuses années, les clients attendent des solutions performantes, durables et économiques. La conception modulaire d'«EVERLOOP» répond directement à ces attentes. L'accès rapide aux composants facilite les interventions, limite la consommation de matériaux et prolonge nettement la durée de vie des équipements en place.

Une gamme élargie pour davantage de flexibilité

Au fil des années, de nouveaux modèles sont venus compléter la gamme – notamment pour les environnements industriels,

les parkings, les bâtiments administratifs ou le secteur tertiaire. Cette diversité permet aux installateurs de travailler avec une logique technique unifiée, que ce soit pour une nouvelle installation ou dans le cadre d'un contrat de maintenance. La gestion du stock et des pièces de remplacement s'en trouve simplifiée, tandis que les installations restent évolutives.

Une réponse aux exigences actuelles du marché

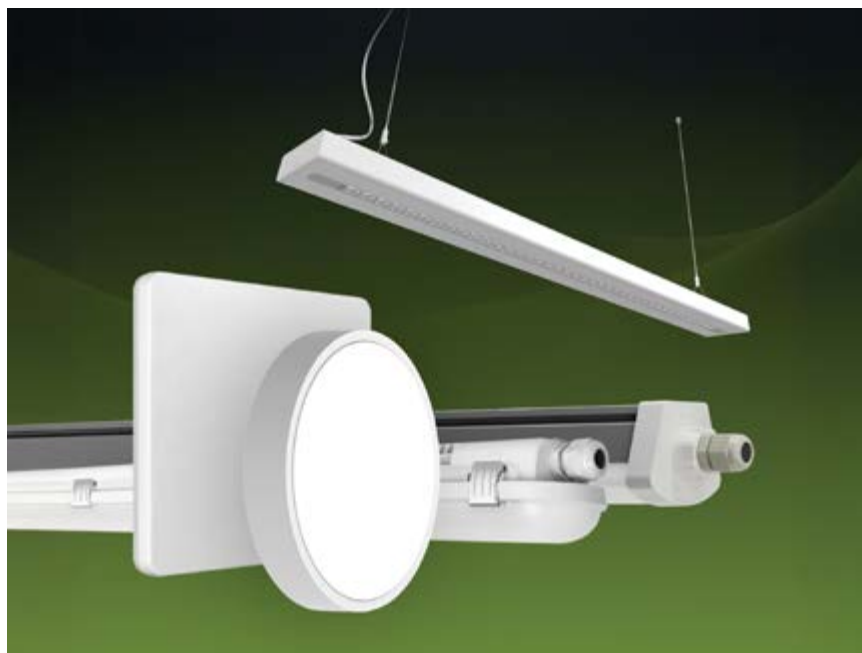
L'extension continue d'«EVERLOOP» montre à quel point la modularité gagne en importance. Les nouveaux modèles permettent de couvrir des besoins lumineux variés, tout en conservant une architecture commune.

Une manière de garantir une exploitation durable, mais aussi de répondre aux objectifs croissants liés à l'efficacité énergétique et à l'économie des ressources.

Conclusion

Grâce à son concept modulaire, «EVERLOOP» s'est imposée comme une solution fiable, durable et simple à maintenir, et continue d'évoluer pour accompagner les exigences techniques du marché. Pour les professionnels, cela signifie davantage de choix, plus de sécurité à long terme et une gamme capable d'intégrer les évolutions technologiques sans remettre en cause les installations existantes.

Quelle solution «EVERLOOP» répond le mieux à votre prochain projet? Tous les modèles, fiches techniques et informations de maintenance sont disponibles sur www.ledvance.ch.



Contact:

LEDVANCE AG, 8310 Kempthal, tél. +41 52 525 25 25
kundenservice@ledvance.com, www.ledvance.ch



Écologiques, confortables et efficaces

Les lave-vaisselle Electrolux dotés des systèmes QuickSelect et ComfortLift®

Réglage intuitif par curseur et premier panier au monde à pouvoir être relevé sans effort à une hauteur plus ergonomique - pour des résultats étincelants.



De nos jours, une cuisine sans lave-vaisselle est impensable. Les machines se chargent des tâches fastidieuses, afin que nous puissions nous consacrer au plaisir de la cuisine et nous régaler. Electrolux a développé une gamme de technologies révolutionnaires pour augmenter l'efficacité, le confort et l'aspect écologique de ses appareils.

QuickSelect: l'écologie dans la ligne de mire

Avec QuickSelect, le réglage du lave-vaisselle est plus intuitif que jamais. Le curseur permet de sélectionner la durée du cycle de lavage en toute simplicité. Le lave-vaisselle se charge du reste. Il utilise automatiquement le programme adéquat pour un excellent résultat de lavage. L'«Ecometer» intégré indique quant à lui le degré d'écologie du cycle de lavage sélectionné. Un simple coup d'œil suffit! La commande QuickSelect est disponible dans tous les lave-vaisselle encastrables des normes EURO et SMS.

Chargement et déchargement sans effort grâce à ComfortLift®

Electrolux a développé le premier lave-vaisselle au monde qui ménage votre dos. La technologie innovante ComfortLift® permet de relever doucement le panier inférieur à une hauteur ergonomique si bien que vous pouvez charger et décharger votre vaisselle sans effort.

Des programmes spéciaux pour tous les cas de figure

Toute une sélection de programmes spéciaux est disponible pour répondre aux exigences de lavage les plus diverses. SprayZone nettoie de manière intensive les marmites, casseroles et plats à gratin très sales et atteint des performances de lavage jusqu'à trois fois supérieures* à celles des programmes standard. L'eau jaillit à haute pression de sorte que tout objet placé dans cet espace est lavé de manière impeccable. Le prélavage est inutile!

Avec la technologie AirDry, la porte est automatiquement entrouverte de 10 cm à la fin du cycle de lavage, pour permettre à l'air humide de s'échapper. Les performances de séchage sont optimisées et la consommation énergétique réduite.

Le système GlassCare permet de nettoyer en douceur les verres extrêmement fragiles. Les attaches Softgrips et SoftSpikes® maintiennent en place chaque verre et les protègent contre les rayures ou autres dommages. Le cycle GlassCare 45° offre un lavage à 45 degrés particulièrement délicat pour des résultats étincelants.

* Comparé au programme standard Electrolux

Contact:
Electrolux AG, 8048 Zürich
Tél. +41 44 405 81 11, fax +41 44 405 82 35
www.electrolux.ch



Garantie moteur Miele¹ de 25 ans sur tous les lave-linge, sèche-linge et lave-/sèche-linge²



La longévité est la véritable durabilité

Miele a la conviction que la longévité est la clé de la durabilité. C'est pourquoi les lave-linge, sèche-linge et lave-/sèche-linge Miele sont testés pour une durée d'utilisation pouvant atteindre 20 ans³. Le moteur est la pièce maîtresse de chaque appareil. Il doit fournir une puissance élevée et constante pendant des décennies et est soumis à des contraintes particulièrement élevées. Conformément à sa promesse de qualité, Miele offre cette garantie moteur de 25 ans pour démontrer sa confiance dans la durabilité et la qualité des appareils Miele.

Puissant et efficace: moteur breveté³

Le moteur installé dans les lave-linge, sèche-linge et lave-/sèche-linge Miele est un entraînement à convertisseurs performant, qui utilise son énergie de manière économique et silencieuse. Grâce à la commande électronique et à l'absence de balai de carbone, il fonctionne presque sans usure. Cette conception innovante garantit des années d'entretien du linge efficace, sans souci et confortable.



Garantie moteur Miele

La garantie moteur¹ s'applique aux lave-linge, sèche-linge et lave-/sèche-linge² achetés après le 1.10.2025 et étend les droits de garantie légaux. En cas de réparation, elle couvre le coût du moteur ainsi que le déplacement et le temps de travail du technicien. Si l'appareil ne peut plus être réparé de manière économique ou si la réparation est impossible, le client reçoit un appareil neuf identique ou équivalent (détails dans les conditions de la garantie moteur Miele). La garantie peut être activée facilement sur www.miele.ch/garantie-sur-le-moteur.

Plus d'informations sur www.miele.ch.

Contact:

Miele AG, 8957 Spreitenbach, tél. +41 56 417 27 61
domesticsales@miele.ch, www.miele.ch



1 Valable dans les pays de l'EEE et en Suisse.

2 S'applique uniquement aux appareils de la gamme d'électroménager. Les «Petits Géants» et les appareils Professional sont exclus.

3 Plus d'informations sur: miele.ch/20ans

4 Brevet EP 2 840 679

Lave-linge et sèche-linge ASKO chez FORS AG

Le soin du linge à la scandinave 2.0

Chaque nouvelle génération donne naissance à des idées qui vont bien au-delà du simple lavage et séchage. L'innovation, la qualité et le savoir-faire scandinave sont les valeurs qui caractérisent la marque ASKO depuis toujours.

À l'avenir également, ASKO restera fidèle à cette philosophie, qui consiste à allier un design intemporel à une technologie moderne pour créer des systèmes qui non seulement préservent les vêtements, mais qui respectent aussi les ressources, tout en établissant de nouvelles normes dans les utilisations professionnelles et privées.

Stabilité maximale, vibrations minimales

Avec la construction Quattro™ 2.0, ASKO met l'accent sur un développement technologique qui rend chaque lave-linge nettement plus silencieux, plus stable et plus durable. Des composants renforcés, un système d'amortissement optimisé et une fermeture de porte automatisée réduisent les vibrations et le niveau sonore, même lorsque la machine est très chargée. Une technologie issue du monde professionnel, désormais parfaite pour les ménages modernes.

Panneaux de commande intuitifs

La lessive est une activité très personnelle et la nouvelle interface utilisateur d'ASKO tient compte de cette exigence. Grâce à la molette Jog-Dial et à l'écran tactile*, l'utilisation est simple et intuitive. La commande de l'appareil est flexible et s'adapte à diffé-

rentes situations d'utilisation, puisqu'elle peut être effectuée directement sur l'appareil ou via l'application ConnectLife**. L'interface personnalisable est disponible en 27 langues et offre la possibilité d'enregistrer les programmes préférés.

Séchage sans enchevêtrement

Un linge emmêlé entraîne une perte de temps inutile et une consommation d'énergie supplémentaire, un problème qu'ASKO résout grâce à Butterfly Drying™ et Bundle Guard™. Les pales spécialement conçues déplacent les vêtements doucement, avec un mouvement en forme de 8, créant des espaces vides et réduisant considérablement le risque d'enchevêtrement. Si les vêtements s'emmêlent malgré tout, le système le détecte en fonction de l'humidité de l'air et corrige automatiquement le sens de rotation jusqu'à ce que le problème soit résolu.

Triple protection

Les peluches peuvent réduire les performances d'un sèche-linge à long terme, un facteur souvent sous-estimé. À cet effet, le système de filtrage multiple d'ASKO a été conçu pour protéger les composants sensibles. Plusieurs filtres, dont un filtre de porte ainsi qu'un filtre combiné en



mousse et en filet dans la partie inférieure, retiennent les peluches avant qu'elles n'atteignent le condenseur ou l'échangeur de chaleur. Ainsi, la performance de séchage reste constante pendant des années, les appareils fonctionnent de façon plus efficace et sûre et les personnes allergiques ou souffrant de problèmes respiratoires profitent d'une circulation d'air plus propre.

Avec sa nouvelle gamme de lave-linge et de sèche-linge, ASKO établit de nouvelles normes en matière de design, de performances et de durabilité. Laissez-vous convaincre par ASKO!

* Logic et Style, ** Tous les modèles sauf Classic

FORS propose 5 ans de garantie sur les appareils ménagers et professionnels.



Contact:

FORS AG, 2557 Studen, tél. +41 32 374 26 26
info@fors.ch, www.fors.ch



Le nouveau modèle ELITE avec FrenchDoor de Liebherr

Le MD 90: magnifique, même dans les moindres détails

Les nouveaux appareils FrenchDoor de Liebherr posent de nouveaux jalons dans le monde des combinés réfrigérateur-congélateur. Avec un espace de rangement généreux, des technologies de pointe pour la fraîcheur, des matériaux de qualité et un éclairage stylé, ils allient fonctionnalité et design.



La série d'appareils French-Door de Liebherr-Hausgeräte a déjà reçu deux prix de design prestigieux, le «iF Design Award 2025» et le «Red Dot Design Award 2025». Le design raffiné et les technologies de fraîcheur à valeur ajoutée de ce spacieux combiné réfrigérateur-congélateur ont également convaincu les deux jurys indépendants. Plus spacieux que la moyenne, ces modèles se présentent en deux versions: un French-Door à deux tiroirs de congélation ou un réfrigérateur-congélateur FrenchDoor à quatre portes. Ils sont également disponibles en trois séries: Plus, Pure et Prime. Chaque modèle combine des détails élégants et des options d'équipement polyvalentes qui répondent aux besoins individuels.

Nouveau: combinaison FrenchDoor MD 90 EEV

À partir du mois de mars, le nouveau modèle exclusif ELITE MD 90 en noble SmartSteel

complète de manière optimale la gamme Liebherr ELITE et offre aux membres de l'aae la chance de compléter leur assortiment avec un appareil de grande classe. Car ce Liebherr fait plaisir à tous les niveaux: les portes s'ouvrent et se ferment très facilement, silencieusement et en toute sécurité. Avec un volume utile total de 576 litres, avec deux coffres EasyFresh sur glissières télescopiques et quatre tiroirs, le modèle à quatre portes offre un espace plus que confortable – parfaitement complété par le bac EasyTwistIce pour une réserve simple et rapide de glaçons.

L'intérieur du modèle est équipé de composants en verre et en acier inoxydable de haute qualité qui, en plus d'être agréables à l'œil, améliorent la fonctionnalité et augmentent la longévité de l'appareil. La Vario-TempZone, en particulier, offre une grande flexibilité dans l'utilisation des possibilités de stockage. Cette zone flexible permet de

régler précisément la température entre -18 et -10°C pour la congélation et entre -2 et +5°C pour la réfrigération. Ainsi, lors d'une fête par exemple, les propriétaires seront ravis de disposer d'une zone de réfrigération supplémentaire pour les boissons. Et s'il y a des restes du buffet, ils ont toujours assez de place pour les congeler – et ne doivent rien jeter.

L'organisateur pratique pour les présentoirs de porte permet également d'améliorer l'ordre et la sécurité dans les portes. Le séparateur transparent maintient les petits objets en place – idéal pour les flacons, les produits cosmétiques et les petites boîtes, par exemple. Il s'insère facilement dans chaque étagère de porte.

Contact:

Liebherr-Export AG, 5415 Nussbaumen AG
sales.hau.ch@liebherr.com, home.liebherr.com

LIEBHERR

La propreté repensée – Haier I-Pro Shine avec Biovitae

Le premier lave-vaisselle à protection microbienne pour un foyer plus sain

L'hygiène domestique atteint un nouveau niveau : avec la nouvelle gamme de lave-vaisselle I-Pro Shine, Haier présente le premier lave-vaisselle doté de la technologie LED Biovitae intégrée. Ce système lumineux breveté élimine bactéries, virus, moisissures et odeurs, sans rayonnement UV, produits chimiques ni chaleur supplémentaire. Le lave-vaisselle devient ainsi non seulement plus performant, mais aussi un véritable allié pour la santé au quotidien. La nouvelle gamme a été présentée pour la première fois à l'IFA et commercialisée sur le marché européen fin 2025.

Biovitae: la lumière contre les germes et les odeurs

Biovitae est le seul système LED breveté à longueurs d'onde multiples capable de réduire en continu les micro-organismes. Il agit pendant tout le cycle de lavage, maintient l'intérieur hygiéniquement propre et empêche la formation de biofilms - une cause fréquente de mauvaises odeurs et de prolifération bactérienne. La fonction intégrée «Odor-Safe» retient efficacement les odeurs désagréables jusqu'à dix heures après la fin du programme.

Bien plus que le lavage de la vaisselle

Outre les assiettes et les couverts, des objets du quotidien tels que les jouets pour enfants, les pinceaux de maquillage ou les clés peuvent également être nettoyés de manière hygiénique. Le lave-vaisselle devient ainsi un assistant polyvalent pour les familles, les personnes allergiques et les foyers soucieux de leur santé.

Performance de nettoyage maximale

Neuf bras de lavage rotatifs, le nouveau bras H-Spray et le panier à couverts breveté Cutlery-

Shine-Plus garantissent une performance de nettoyage jusqu'à 60 % supérieure. Même les casseroles et poêles très encrassées sont parfaitement propres, sans pré-lavage.

Efficacité intelligente et design

Grâce à l'application hOn, Biovitae peut également être activé à distance. Les utilisateurs reçoivent des conseils personnalisés pour optimiser la consommation d'eau et d'énergie. Le concept est complété par un design moderne en acier inoxydable et un intérieur parfaitement éclairé.



Contact:

Haier Switzerland AG, 6340 Baar, tél. +41 41 785 40 40
info-ch@haier-europe.com, www.haier.ch

Haier



Nouveaux chemins à suivre

L'Opel Grandland 4x4

Avec le nouveau Grandland 4x4, Opel présente son premier SUV à propulsion intégrale et à batterie électrique. Le Grandland haut de gamme combine un design sportif, une technologie haut de gamme et des performances impressionnantes avec un plaisir de conduite sans émissions locales - une étape importante dans la stratégie d'électrification de la marque.

Opel poursuit sa stratégie d'électrification de manière cohérente: dès 2024, le constructeur a proposé chaque modèle également en version électrique à batterie. Avec le Grandland 4x4, un autre jalon est atteint: il s'agit du premier modèle Opel entièrement électrique à propulsion intégrale. La marque élargit ainsi sa gamme et offre à ses clients encore plus de choix pour un style de vie actif et durable.

Le nouveau Grandland 4x4 convainc avec 325 ch, un couple maximal de 509 Nm et une accélération de 0 à 100 km/h en seulement 6,1 secondes. Sa batterie lithium-ion de 73 kWh permet une autonomie de 513 kilomètres (WLTP). Moins de 30 minutes suffisent pour recharger la batterie de 20 à 80% à une station de recharge rapide - idéal pour les longs trajets et les escapades spontanées.

Le système de propulsion intégrale combine le moteur avant connu de 157 kW avec un moteur électrique arrière supplémentaire de 82 kW. Selon le mode de conduite - Normal, 4WD, Sport ou Eco - la répartition de la puissance s'adapte de manière flexible.

Ainsi, le Grandland AWD offre une efficacité maximale au quotidien, une adhérence optimale dans des conditions difficiles, une performance dynamique en mode sport et une conduite économique en mode Eco.

Le Grandland Electric AWD est également un modèle esthétique: le design frontal 3D Vizor avec le logo Opel éclairé et la technologie innovante «Edge Light» confère à ce SUV une présence unique. La technologie Intelli-Lux HD à plus de 50 000 éléments, primée à plusieurs reprises, assure une visibilité sans éblouissement, tandis que les inserts aérodynamiques et les jantes

en alliage léger de 20 pouces soulignent le caractère sportif du véhicule.

À l'intérieur, le Grandland 4x4 séduit par son équipement de pointe et sa suspension dotée de la technologie de réduction sélective des vibrations, qui combine parfaitement confort et dynamisme. Que ce soit sur les pavés ou sur l'autoroute, le SUV réagit instantanément et reste stable, sûr et efficace, comme à l'accoutumée chez Opel. Avec le Grandland 4x4, Opel prouve une fois de plus que l'avenir de la mobilité est électrique, sportif et adapté à la vie quotidienne.

Contact:

AO Automobile Schweiz AG, 8050 Zürich
fleet@opel.ch, www.opel.ch



Le nouveau C-HR+

L'icône du design de Toyota passe au tout électrique

Toyota dévoile le C-HR+, un tout nouveau modèle électrique à batterie qui s'annonce comme un concurrent audacieux, élégant et particulièrement performant au cœur du marché-clé des C-SUV électriques à batterie en Europe.

Arborant une élégante silhouette de coupé qui capte instantanément l'attention, et garantissant une expérience de conduite gratifiante et ludique, il sera doté d'une forte charge émotionnelle, tout en veillant à procurer espace, commodité et praticité – des caractéristiques primordiales dans sa catégorie. Reposant sur le concept Compact SUV présenté par la marque en 2022, il conserve les principaux atouts ayant contribué au succès retentissant du Toyota C-HR, qui s'est vendu à plus d'un million d'exemplaires en Europe en deux générations.

L'intérieur, moderne et épuré, crée une sensation d'ouverture et une atmosphère accueillante, avec un éclairage d'ambiance apportant une touche de sophistication. La longueur totale de 4520 mm et l'empattement de 2750 mm garantissent un habitacle spacieux avec une garde au toit généreuse et une distance de 900 mm entre les passagers avant et arrière. L'habitacle est donc plus spacieux que ce que l'on attend généralement d'un SUV du segment C.

Le Toyota C-HR+ ne sera pas un modèle standardisé. Afin de répondre aux différents besoins et priorités des clients, Toyota proposera une batterie de 77 kWh, disponible à la fois pour les versions en traction avant



et à traction intégrale. Cet éventail de choix permettra à la marque de cibler une large clientèle sur le segment C des SUV.

Les clients, en particulier ceux qui achètent leur premier BEV, peuvent être assurés que le Toyota C-HR+ répond à l'ensemble des

normes élevées de qualité, de durabilité et de fiabilité inhérentes à la marque. Cela se traduit par un programme Battery Care couvrant la batterie durant les 10 premières années du véhicule ou jusqu'à un million de kilomètres, à condition d'effectuer un bilan de santé annuel de la batterie.

**Contact:**

Toyota AG, 5745 Safenwil
Tél. +41 62 788 88 44, www.toyota.ch



DS N°4 – une voiture pas comme les autres

La nouvelle DS N°4 est une voiture pour celles et ceux qui aiment se démarquer. Style français et précision allemande façonnent cette compacte élégante, silencieuse et singulière. Parfaite pour tous ceux qui en ont assez du banal.



Choisir DS, c'est choisir le confort. Le châssis filtre les irrégularités tout en conservant une belle précision. Sur les pavés, la DS N°4 devient un fauteuil-lounge urbain; sur route sinueuse, elle reste stable et rassurante. La direction offre un retour d'information suffisant pour bien sentir la route.

La DS N°4 n'est pas une voiture pour tout le monde – et c'est précisément ce qui fait son charme. À partir d'environ 37 000 francs, on obtient une compacte confortable, pensée sur mesure. Pour le dire avec la nonchalance parisienne: qui souhaite l'avant-garde doit oser rouler DS – très chic, très français.

Une DS, on n'en croise pas à chaque coin de rue. Et c'est volontaire: conduire une DS, c'est choisir d'être différent – et c'est très bien ainsi. Les avant-gardistes restent fidèles à leur philosophie et misent sur la rigueur allemande et le savoir-faire français. La DS N°4 est conçue à Paris et assemblée à Rüsselsheim: une liaison franco-allemande assumée, visible notamment dans la signature DS illuminée à l'avant.

Liberté

Sous le capot, la liberté de choix: Hybrid, Plug-in Hybrid ou 100% électrique. La version électrique développe 156 kW/213 ch et une batterie de 58 kWh offrant jusqu'à 450 kilomètres (WLTP). Pour celles et ceux qui veulent électrifier leur quotidien mais doivent régulièrement parcourir de longues distances, le Plug-in Hybrid est idéal:

180 ch essence avec 125 ch électriques, soit 165 kW/225 ch au total, avec environ 80 kilomètres en mode zéro émission. En entrée de gamme, l'Hybrid de 107 kW/145 ch se montre particulièrement efficace: 5,3 l/100 km, une valeur réaliste au quotidien.

Égalité

La DS N°4 se comporte comme on imaginerait un Parisien muni d'un passeport allemand: avec confort, assurance et exigence en qualité. Cuir Nappa, Alcantara, détails dorés dans l'édition Jules Verne, phares Matrix LED, affichage tête haute étendu projetant les informations comme des hologrammes: l'atmosphère respire le raffinement. L'espace à l'avant est généreux, plus compact à l'arrière, et le coffre reste largement suffisant, même pour un gros plein de courses.

Contact:

AC Automobile Schweiz AG, 8050 Zürich
www.dsautomobiles.ch



DS AUTOMOBILES

Action de jubilé

Réserver les expositions mobiles gratuitement en 2026

À l'occasion des 20 ans du Technik Info-Mobil, nous proposons à nos membres une offre très spéciale: en 2026, les deux expositions mobiles sont mises gratuitement à votre disposition. Nous nous chargeons du transfert et de l'installation à l'emplacement de votre choix. Nous vous fournissons en outre un pack exposant pratique composé d'une tente, d'un drapeau et d'une affiche personnalisée. Vous pouvez ainsi vous concentrer entièrement sur votre évènement.

Texte: Claudia Bützberger

Réserver gratuitement les expositions mobiles pour 2026

Nos partenaires contractuels profitent de l'hiver pour réaménager le contenu de nos expositions mobiles. Réservez dès maintenant l'une des expositions pour votre évènement d'entreprise, votre participation à une exposition commerciale ou à un évènement dédié au recrutement de jeunes talents.

Ces expositions sont un instrument idéal pour attirer le public, soigner votre image et interpeller les jeunes talents, que ce soit au centre du village, lors d'une exposition ou directement devant votre entreprise. Le Technik Info-Mobil TIM et l'e-Mobil rendent la technologie tangible, proposent des présentations de produits intéressantes de nos partenaires contractuels ainsi que des stations interactives. Vous pouvez ainsi présenter votre entreprise d'installation à un large public et susciter l'intérêt des jeunes pour les métiers techniques.

Saisissez cette occasion pour faire bonne impression – de manière accrocheuse, interactive et convaincante. Et pendant l'année du jubilé, nous prenons en charge les coûts.



Réservez maintenant!

Réservez maintenant une exposition mobile via le code QR. Nous nous chargeons du transfert du véhicule.

Nous nous réjouissons d'avoir de vos nouvelles.

Claudia Bützberger, tél. +41 31 380 10 27, c.buetzberger@eev.ch



Informations complémentaires:

www.eev.ch | Services | Expositions mobiles

Partenaires ELITE Electro

Augmenter la visibilité, renforcer la confiance

Depuis plus de 5 ans, l'aae soutient ses membres grâce à sa campagne publicitaire en ligne. L'année 2025 prouve une fois de plus que ces mesures sont efficaces, puisque les contenus ont été largement diffusés et qu'un grand nombre de personnes intéressées ont consulté les informations supplémentaires ou pris contact directement avec nos membres.

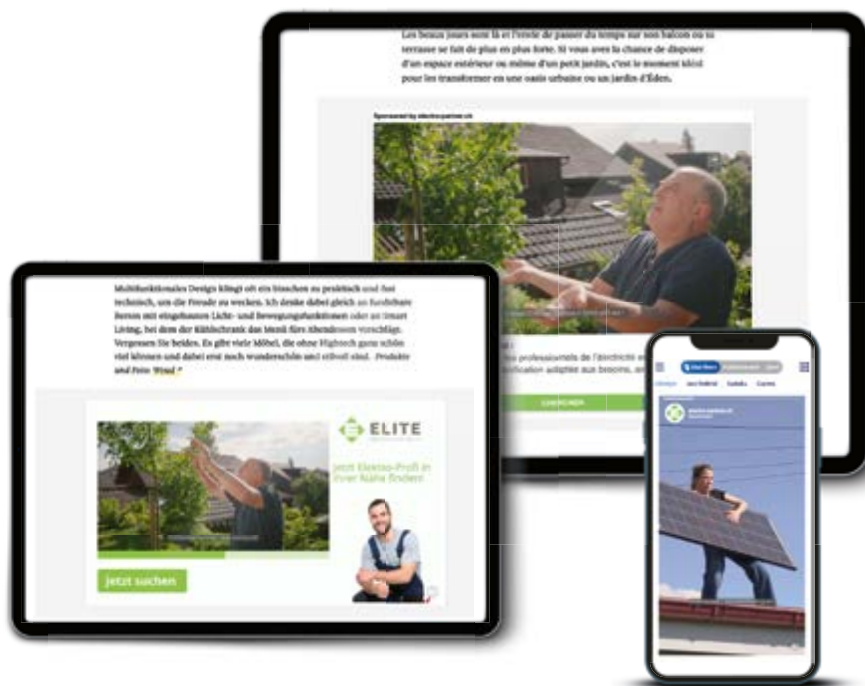
Texte: Pascal Bürki

La campagne vise à rappeler aux consommateurs la force, la compétence et la fiabilité des partenaires ELITE Electro, tout en mettant l'accent sur l'offre complète de prestations. Elle contribue ainsi à renforcer la présence de nos membres sur le marché et à accroître leur visibilité.

Susciter des émotions – stimuler l'intérêt

Au printemps 2025, l'accent a été mis sur le photovoltaïque, ce qui a été un grand succès. Entre mi-mai et mi-juin, la recherche de sites sur «electro-partner.ch» a été utilisée plus de 2300 fois, tandis que le spot publicitaire correspondant a atteint une excellente audience et a été très bien accueilli par le public, comme le montre ce retour positif: «Je ne savais pas que vous nous connaissiez, mon mari et moi! Un grand merci pour cette publicité géniale! C'est exactement comme ça que ça se passe chez nous, lorsque nous avons un projet à réaliser... Nous avons vraiment ri aux larmes.»

En automne, c'est le sujet de «la commande intelligente de l'éclairage» qui a été mis à l'honneur. Des articles complémentaires sur «electro-partner.ch» ont offert aux clients des informations pratiques et ont généré des contacts supplémentaires pour nos membres. Cette deuxième phase de la campagne a également été très bien accueillie, montrant de nouveau à quel point des contenus à la fois divertissants et informatifs peuvent être efficaces.



Spots publicitaires personnalisables

L'aae propose en outre à ses membres de nombreux supports marketing flexibles, personnalisables et idéaux pour augmenter leur visibilité, comme par exemple les spots publicitaires de la campagne annuelle 2025. Amusants, clairs et concis, ils montrent qu'avec un professionnel, on est entre de

bonnes mains. Pour seulement CHF 450.-, nos membres obtiennent leur spot personnalisé avec leur logo, leurs couleurs et leur adresse web. Parfait pour les réseaux sociaux, le site Web ou un écran dans le magasin. Vous trouverez des informations détaillées sur www.eev.ch.

« ... Un grand merci pour cette publicité géniale! C'est exactement comme ça que ça se passe chez nous, lorsque nous avons un projet à réaliser ... Nous avons vraiment ri aux larmes.»

Commentaire d'un client sur la campagne de printemps 2025 sur le photovoltaïque



Obtenez plus

- Augmentez votre visibilité
- Entrez en contact avec votre groupe-cible via «electro-partner.ch»
- Renforcez votre image à l'aide de spots personnalisés

Informations complémentaires:

www.electro-partner.ch | Votre électricien | De notre publicité

Présentez-vous comme partenaire ELITE Electro!

L'attention étant devenue une ressource rare aujourd'hui, nous vous soutenons à l'aide d'une campagne publicitaire, afin que les clients identifient votre entreprise comme un partenaire fiable dans la région et vous accordent leur confiance. Être reconnu en tant que partenaire ELITE Electro constitue ainsi un véritable avantage pour vous. À cette fin, nous vous proposons différents supports marketing et publicitaires que vous pouvez utiliser en fonction de vos besoins.

En ligne, nous mettons à votre disposition la plateforme «electro-partner.ch» qui vous met en relation avec les consommateurs. Ces derniers peuvent, grâce à la fonction de recherche de membres intégrée, trouver facilement des électriciens dans leur région.

En vous connectant à votre compte aae, vous avez la possibilité de vous présenter facilement et à moindre coût à vos clients potentiels. Il vous suffit de télécharger votre logo dans la rubrique « Données d'entreprise » et d'ajouter une description de votre entreprise et de vos prestations.



Une première suisse

Assurance contre les dommages patrimoniaux dans le cadre de la nouvelle profession «informaticien du bâtiment»

En introduisant la nouvelle formation initiale «Informatique du bâtiment», la branche électrique réagit aux changements intervenus dans le profil professionnel. Cela nous a incités à développer, en collaboration avec notre partenaire Allianz Suisse, un produit d'assurance adapté à cette nouvelle activité.



Dans le cadre de cette profession, nous constatons un risque accru lié aux dommages purement patrimoniaux, c'est-à-dire des dommages mesurables en termes financiers qui ne résultent pas d'un dommage corporel ou matériel.

L'assurance couvre la responsabilité civile en rapport avec le conseil, l'installation, la configuration, la mise en service et la maintenance:

- des systèmes d'automatisation des bâtiments, de communication et multimédia (systèmes ACM tels que les installations All IP et les installations techniques des bâtiments) ;
- des systèmes de gestion de l'énergie dans les domaines de l'électricité, du gaz, de l'eau et du chauffage ;
- des systèmes de facturation de l'énergie (compteurs intelligents, mobilité électrique, rétributions de l'injection).

Sont exclues les demandes d'indemnisation résultant du dépassement des devis remis et du non-respect des délais et des échéances.

Les personnes chargées de l'installation doivent disposer des qualifications requises (apprentissage achevé d'installateur-électricien CFC, de télématicien CFC, d'informaticien CFC, d'informaticien du bâtiment CFC ou formation spéciale certifiée spécifique à l'installation, dispensée par le fabricant de l'installation) et sont tenues de documenter les travaux effectués.

Veuillez utiliser la carte-réponse ci-jointe ou le code QR ci-dessous pour demander dès aujourd'hui une offre d'assurance responsabilité civile professionnelle avec le module complémentaire «Informaticien du bâtiment» et une somme assurée de CHF 100 000.-.

Vous avez des questions? N'hésitez pas à nous contacter.

Votre interlocuteur auprès de la Schweizerische Elektro Elite Consulting AG

Angelos Kalantzopoulos (FINMA F01163098), +41 31 380 10 28, a.kalantzopoulos@eev.ch



Contact:

Schweizerische Elektro Elite Consulting AG eec
(F01085551) Bernstrasse 28, 3322 Urtenen-Schönbühl
Tél. +41 31 380 10 10, eec@eev.ch, www.eev.ch



Vous obtiendrez davantage d'informations sur nos partenaires contractuels ainsi que sur les conditions spéciales et sur les offres gratuites pour vous sur www.eev.ch | Services | Assurances

Installation

ecofort

ecofort AG
 Birkenweg 11, 2560 Nidau
 Tel. +41 32 322 31 11
info@ecofort.ch, www.ecofort.ch

Feller AG

Postfach
 Bergstrasse 70
 CH-8810 Horgen
 Tel. +41 844 72 73 74
customer-care.feller@feller.ch
www.feller.ch

**OTTOFISCHER**

Otto Fischer AG Elektrogrosshandel
 Aargauerstrasse 2 8010 Zürich T +41 44 276 76 76
 F +41 44 276 76 86 info@ottofischer.ch ottofischer.ch

RECA AG

Stationsstrasse 48d
 8833 Samstagern
 Tel. +41 44 745 75 75
info@reca.ch
www.reca.ch

**SSS SIEDLE**

Siedle Electric AG
 Hofackerstrasse 71, 4132 MuttENZ
 Tel. +41 61 338 20 44, info@siedle.ch
www.siedle.com/de-ch

Solexis™

Solexis SA
 Rue de Galilée 6, Y-Parc, 1400 Yverdon-les-Bains
 Tel. +41 24 426 36 36, info@solexis.ch
www.solexis.ch

Éclairage

LEDVANCE

LEDVANCE AG
 In der Au 6, 8406 Winterthur
 Tel. +41 52 525 25 25, www.ledvance.ch

Verolight AG

Kreuzmatte 1
 6260 Mehlsecken

+41 62 552 22 00
vertrieb@verolight.com
www.verolight.com

verolight®

Électroménager

Electrolux

Electrolux AG
 Badenerstrasse 587
 8048 Zürich

Tel. +41 44 405 81 11
info@electrolux.ch
electrolux.ch

FORS

FORS AG, Schaftenholzweg 8, 2557 Studen
 Tel. +41 32 374 26 26
info@fors.ch, www.fors.ch

Haier

Haier Switzerland AG
 Neuuhofstrasse 4, 6340 Baar, Tel. +41 41 785 40 40
info-ch@haier-europe.com, www.haier.ch

LIEBHERR

Liebherr-Export AG
 General-Guisan-Strasse 14, 5415 Nussbaumen
 Tel. +41 56 296 11 11, sales.hau.ch@liebherr.com
home.liebherr.com

Miele

Miele AG
 Limmatstrasse 4
 8957 Spreitenbach

Tel. +41 56 417 27 61
domesticsales@miele.ch
www.miele.ch

STANDARDdue a 10 ans

L'original suisse fête son anniversaire.



10^{ans}
STANDARDdue

**10 ans de confiance,
merci à vous!**

feller.ch/standarddue

Feller
by Schneider Electric