

Verantwortung zeigen

Nachhaltigkeit als Innovationstreiber



Seite 27_ **Jubiläumsaktion**

Ausstellungsmobile für 2026 kostenfrei buchen

Seite 28_ **ELITE Electro-Partner**

Sichtbarkeit steigern, Vertrauen stärken



LEDVANCE



SWITCH
NOW...>



**WÄGWERFE CHA JEDE,
USTUSCHE CHÖNT NUR PROFIS.**



**Nachhaltige Lichtlösungen
mit austauschbaren Komponenten**
Das ist **EVERLOOP** von **LEDVANCE**.

Inhalt

6

Nachhaltigkeit als Innovationstreiber

Verantwortung mit System

27

Jubiläumsaktion

Ausstellungsmobile für 2026
kostenfrei buchen

28

ELITE Electro-Partner

Sichtbarkeit steigern, Vertrauen stärken

30

Schweizer Premiere

Versicherung von Vermögensschäden im
neuen Berufsbild «Gebäudeinformatiker»



Verantwortung zeigen

Nachhaltigkeit ist zum zentralen Handlungsfeld der Elektrobranche geworden. Hersteller investieren in klimafreundliche Produktionsprozesse, entwickeln langlebige und reparierbare Produkte und setzen auf Kreislaufwirtschaft. Kunden stellen zunehmend gezielte Fragen zur Herkunft von Produkten, zu deren Energieverbrauch oder zur Reparierbarkeit. Für unsere Branche eröffnet sich damit die Chance, sich durch fundierte Beratung zu nachhaltigen Lösungen zu differenzieren. Auch Themen wie fachgerechtes Recycling oder die Integration von ESG-Kriterien werden zunehmend relevant. Wer sich mit diesen Entwicklungen auseinandersetzt, kann nicht nur einen Beitrag leisten, sondern auch wirtschaftlich davon profitieren. Lesen Sie mehr dazu im Fokusbeitrag ab Seite 6.

Die Online-Werbekampagne für die ELITE Electro-Partner zeigt auch im vergangenen Jahr erfreuliche Erfolge. Allein zwischen Mitte Mai und Mitte Juni nutzten über 2300 Interessierte die Standortsuche auf electro-partner.ch – ein klares Zeichen dafür, wie wichtig Sichtbarkeit ist. Die Schwerpunkte Photovoltaik und intelligente Lichtsteuerung kamen beim Publikum bestens an. Nutzen auch Sie diese Chancen und sorgen Sie dafür, dass Ihr Unternehmen als ELITE Electro-Partner wahrgenommen wird. Wir unterstützen Sie dabei mit vielfältigen Marketing- und Werbemitteln – von personalisierbaren Werbespots bis zur Präsenz auf electro-partner.ch. Setzen Sie diese Werkzeuge gezielt ein, um Vertrauen zu gewinnen und sich klar als Teil unseres starken Netzwerks zu positionieren.

Claude Schreiber

Direktor der Schweizerischen Elektro-Einkaufs-Vereinigung eev Genossenschaft

Impressum

Flash Nr. 01/2026, 3. Februar 2026

Publikationsorgan für die Mitglieder der Schweizerischen Elektro-Einkaufs-Vereinigung eev Genossenschaft.
Erscheint 10-mal im Jahr.

Verlag: Schweizerische Elektro-Einkaufs-Vereinigung
eev Genossenschaft, Bernstrasse 28, 3322 Urtenen-Schönbühl
Tel. +41 31 380 10 10, office@eev.ch

Redaktion: Schweizerische Elektro-Einkaufs-Vereinigung
eev Genossenschaft, Céline Grob, c.grob@eev.ch,
Martin Wahlen (Leitung)

Konzept und Realisation: Consultteam GmbH, Mühlegasse 4A,
5070 Frick, office@consultteam.ch

Druck: Stämpfli AG, Wölflistrasse 1, Postfach, 3001 Bern

Auflage: 3000 Ex.

Eingabeschluss für die Flash Ausgabe Nr. 03, April 2026 ist
am 13. Februar 2026.





Neue Mitglieder

Herzlich willkommen in der eev-Gemeinschaft

Wir begrüßen die nachfolgenden 20 Firmen, die seit dem 1. Januar 2026 neue Genossenschafter sind:

Beer & Sturny Elektro GmbH

Römermatta 2
1714 Heitenried

Bernovo Haushaltgeräte AG

Süri 79
3204 Rosshäusern

Brönnimann GmbH

Dorfstrasse 19
5102 Rapperswil

Buchmann Haushaltgeräte GmbH

Tecknauerstrasse 29
4460 Gelterkinden

Crestoelec SA

Rue Edouard-Verdan 20
1400 Yverdon-les-Bains

DFM Electricité SA

Chemin des Marais 36
1470 Estavayer-le-Lac

Domestx Haushaltgeräte GmbH

Leerber 12
5722 Gränichen

Eglin Elektro AG Muttentz

Rothausstrasse 61
4132 Muttentz

Elektro Kamperi GmbH

Archstrasse 37
2540 Grenchen

Elektro Zahner GmbH

Wilten 2529
9240 Niederglatt SG

Greil Elektro GmbH

Burstel 3
8820 Wädenswil

Haushaltgeräte Lupberger GmbH

Könizstrasse 13
3008 Bern

inonet technology ag

Wilerstrasse 75
9200 Gossau SG

KS Haushaltgeräte GmbH

Wetentalstrasse 3
5420 Ehrendingen

Lenox Swiss AG

Erbstrasse 26
8700 Küsnacht ZH

Mischu Elektro GmbH

Hauptstrasse 108
1656 Im Fang

RUNER SOLAR GmbH

Aurorastrasse 27
5000 Aarau

Strom to go GmbH

Garmiswil 20
3186 Düringen

Ulrich + Hefti AG

Industriestrasse 16
6055 Alpnach Dorf

Vivace Technik GmbH

Bahnhofplatz 4
8153 Rümlang

Jubiläumsaktion

Ausstellungsmobile für 2026 kostenfrei buchen

Zum 20. Geburtstag des Technik Info-Mobils laden wir unsere Mitglieder zu einem ganz besonderen Angebot ein: Beide Ausstellungsmobile stehen Ihnen 2026 kostenlos zur Verfügung. Wir kümmern uns um die Anlieferung und den Aufbau an Ihrem Wunschstandort. Zusätzlich erhalten Sie ein praktisches Ausstellungspaket, bestehend aus einem Festzelt, einer Beachflag und einem personalisierten Plakat. So können Sie sich voll auf Ihren Event konzentrieren.



ELITE Gerätetagung

Treffpunkt für Innovation und Netzwerk

Save
the Date:
6. Mai 2026

Die ELITE Gerätetagung ist die zweijährliche Fachveranstaltung exklusiv für unsere Mitglieder aus der Schweizer Haushaltsgerätebranche. Sie vereint Fachkenntnisse, wertvolle Einblicke in aktuelle Entwicklungen und persönliche Begegnungen – alles an einem Tag.

Das erwartet Sie:

- Ausstellung und Neuheiten
- Impulse aus der Praxis
- Referate von Dani Arnold und Dr. Christian Bischof
- Networking mit rund 250 Teilnehmenden



Unsere Referenten: Dani Arnold und Dr. Christian Bischof



Einen nachhaltigen Eindruck hinterlassen

Gemeinsam in ein starkes 2026!

Jedes Unternehmen hinterlässt Abdrücke. Bei der Kundschaft, im Markt und in der gesamten Branche. Mit den Dienstleistungen 2026 unterstützt die eev Sie dabei, genau diese individuelle Handschrift sichtbar zu machen und nachhaltig zu stärken.

Jeder Fingerabdruck ist einzigartig und steht für Identität und Wiedererkennungswert – genauso individuell sind auch Ihre Wünsche und Prioritäten. In unserer neuen Dienstleistungsbroschüre zeigen wir Ihnen, wie wir Sie auch im kommenden Jahr wirkungsvoll unterstützen: mit attraktiven Einkaufsvorteilen, effektivem Marketing, zukunftsorientierten digitalen Lösungen und fundierter Versicherungsberatung.

So helfen wir Ihnen, Ihren unternehmerischen Fingerabdruck sichtbar zu machen – in Ihrem Auftritt, Ihrem Service und Ihrem wirtschaftlichen Erfolg.



Verantwortung mit System

Nachhaltigkeit als Innovationstreiber

Nachhaltigkeit ist zu einem zentralen Handlungsfeld der Elektrobranche geworden. Hersteller von Komponenten, Systemen und Haushaltsgeräten investieren in klimafreundliche Produktionsprozesse, entwickeln ressourcenschonende Produkte und positionieren sich verstärkt als verantwortungsbewusste Akteure. Für das Elektrogewerbe ergeben sich daraus neue Anforderungen – aber auch wertvolle Chancen für Beratung, Differenzierung und unternehmerische Entwicklung.

Text: Urs Bitterli

Was lange als Randthema galt, ist heute ein wirtschaftlicher und politischer Imperativ: Nachhaltigkeit umfasst nicht nur den sparsamen Umgang mit Ressourcen, sondern auch die Verantwortung für soziale und ökologische Auswirkungen entlang der gesamten Wertschöpfungskette. Politische Leitlinien wie die UNO-Agenda 2030 oder die Schweizer Energie- und Klimastrategien formulieren klare Erwartungen an die Industrie. Auch auf

europäischer Ebene werden Standards laufend verschärft, etwa durch neue Energieetiketten, Ökodesign-Verordnungen oder Anforderungen an die Reparierbarkeit. Innerhalb der Industrie wächst das Bewusstsein, dass Nachhaltigkeit mehr ist als CO₂-Kompensation oder Greenwashing. Es geht um glaubwürdige Strategien, messbare Ziele und eine ganzheitliche Betrachtung von Produktion, Nutzung und Entsorgung. Unternehmen, die ihre Prozesse ökologisch

optimieren, Materialien im Kreislauf führen und soziale Aspekte integrieren, sichern sich nicht nur regulatorische Konformität, sondern auch Marktzugang und Reputation.

Nachhaltige Produkte als neue Norm

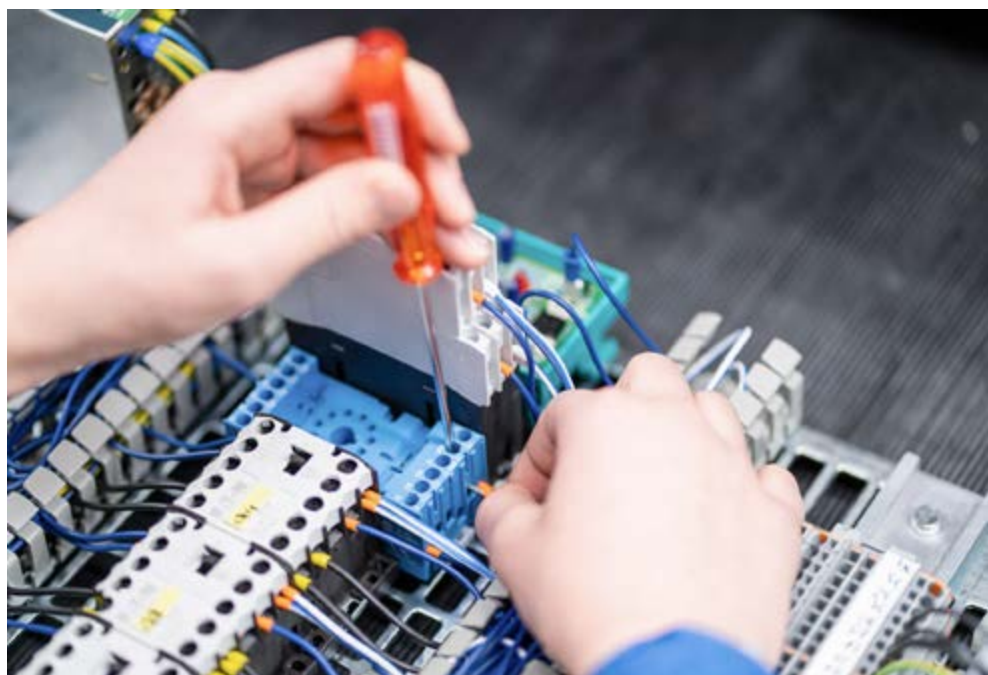
Auch auf Produktebene ist der Wandel deutlich sichtbar. Komponenten und Systeme werden heute so entwickelt, dass sie effizient arbeiten, lange halten und sich möglichst einfach warten oder recyceln lassen. Die Konstruktion folgt zunehmend den Prinzipien der Modularität und Reduktion. Verpackungen werden materialoptimiert, die Logistikprozesse auf Emissionen geprüft. Viele Geräte erreichen Spitzenwerte bei der Energieeffizienz und lassen sich intelligent steuern, um im Alltag möglichst wenig Ressourcen zu verbrauchen. Gleichzeitig steigt die Transparenz. Kunden erwarten nachvollziehbare Informationen zu Herkunft, Lebenszyklus, Reparaturmöglichkeiten und Rücknahmeangeboten. Die Einhaltung anerkannter Umwelt- und Sozialstandards wird zunehmend vorausgesetzt. Wer heute erfolgreich sein will, muss Nachhaltigkeit als Qualitätsmerkmal verstehen – nicht als Zusatzoption.

Verantwortung in der Lieferkette

Ein entscheidender Aspekt nachhaltiger Industrieproduktion liegt in der Lieferkette. Ob Rohstoffe, Zwischenprodukte oder Zulieferteile – je komplexer die Struktur, desto grösser das Risiko in Bezug auf Umweltbelastung, Energieverbrauch und soziale Bedingungen. Immer mehr Unternehmen streben deshalb nach Transparenz, arbeiten mit standardisierten ESG-Kriterien und setzen auf langfristige, überprüfbare Partnerschaften. Auch die Wahl regionaler Lieferanten kann einen Beitrag zur CO₂-Reduktion leisten und hilft, Transportwege zu verkürzen.

Orientierung durch Verbände und Brancheninitiativen

Die Transformation hin zu einer nachhaltigeren Industrie findet nicht im luftleeren Raum statt. Branchenorganisationen wie Swissmem oder Swisscleantech leisten einen wichtigen Beitrag, indem sie Unternehmen konkrete Leitlinien, Handlungshil-



Auch auf Produktebene ist der Wandel deutlich sichtbar: Komponenten und Systeme werden heute so entwickelt, dass sie effizient arbeiten, lange halten und sich möglichst einfach warten oder recyceln lassen.

fen und wissenschaftlich abgestützte Empfehlungen zur Verfügung stellen. Ziel ist es, Nachhaltigkeit systematisch in allen Wertschöpfungsstufen zu verankern – von der Rohstoffbeschaffung über die Produktion bis zur Entsorgung. So hat Swissmem, der führende Verband für KMU und Grossfirmen der Schweizer Tech-Industrie, eine umfassende Nachhaltigkeitsplattform aufgebaut, auf der Unternehmen Zugang zu Fakten, Tools und Best-Practice-Beispielen erhalten. Im Zentrum stehen die Reduktion von Treibhausgasemissionen, Energieeffizienz, Kreislaufwirtschaft und die Integration von ESG-Kriterien in Unternehmensprozesse. Swisscleantech wiederum positioniert sich als wirtschaftsnaher Klimaverband, der sich für marktbasierten Klimaschutz und realistische Transformationspfade einsetzt – mit dem Ziel, die Schweiz bis 2050 klimaneutral zu machen.

Solche Initiativen zeigen, dass Nachhaltigkeit nicht nur durch technische Lösungen vorangetrieben wird, sondern auch durch strategische Zusammenarbeit innerhalb der Branche. Für Betriebe im Elektrogewerbe

Komponenten und Systeme werden heute so entwickelt, dass sie effizient arbeiten, lange halten und sich möglichst einfach warten oder recyceln lassen.

bieten sie eine wertvolle Orientierung – und die Möglichkeit, sich in einen grösseren Kontext einzuordnen, der weit über den eigenen Betriebsalltag hinausreicht.

Langlebigkeit, Reparatur und Kreislaufwirtschaft

Die Idee der Kreislaufwirtschaft gewinnt an Boden. Statt linearen Nutzungspfaden – produzieren, verkaufen, entsorgen – rücken Konzepte in den Fokus, die Reparatur, Wie-



Wer Geräte so konzipiert, dass sie sich leicht warten, reparieren oder modular erweitern lassen, schafft nicht nur ökologische, sondern auch ökonomische Vorteile. Die Lebensdauer von Produkten wird zum Verkaufsargument.

Geräte gesammelt, demontiert und in den Materialkreislauf zurückgeführt – von Haushaltgeräten über Unterhaltungselektronik bis hin zu Elektrowerkzeugen. Finanziert wird das System über den vorgezogenen Recyclingbeitrag (vRB), der beim Kauf eines neuen Geräts erhoben wird. Diese Gebühren decken Transport, Demontage, Sortierung und Wiederverwertung. Fachgeschäfte und Installationsbetriebe sind ein wichtiger Teil dieses Systems: Sie nehmen Altgeräte kostenlos zurück und sorgen für die Weiterleitung an zertifizierte Sammelstellen oder Rücknahmezentren. Gerade grössere Installationsunternehmen, die Geräte im Rahmen von Projekten ersetzen, tragen mit ihrer Logistik und ihrem Know-how wesentlich zur Effizienz des Systems bei. Die Rückgewinnung hochwertiger Rohstoffe wie Aluminium, Stahl, Kupfer oder Kunststoffe reduziert den Bedarf an Primärressourcen. Gleichzeitig werden Schadstoffe wie FCKW, PCB oder Quecksilber fachgerecht entfernt.

Für Installateure lohnt sich ein aktives Engagement mehrfach, denn wer das Thema Recycling in der Kundenberatung thematisiert, unterstreicht seine Fachkompetenz und schafft Vertrauen. Gleichzeitig lassen sich Prozesse professionalisieren – etwa durch Rücknahmesysteme im Servicefahr-

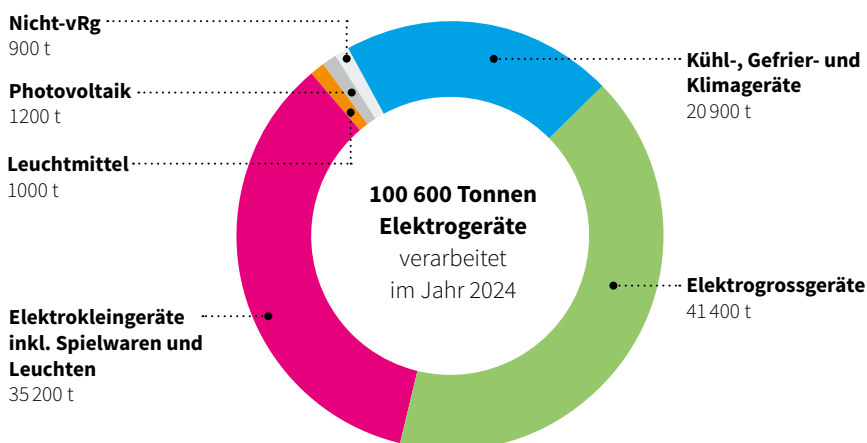
deraufbereitung und Materialrückführung stärken. In der Praxis zeigt sich: Wer Geräte so konzipiert, dass sie sich leicht warten, reparieren oder modular erweitern lassen, schafft nicht nur ökologische, sondern auch ökonomische Vorteile. Die Lebensdauer von Produkten wird zum Verkaufsargument. Gleichzeitig entstehen neue Geschäftsmodelle rund um Wartung, Rücknahme und Wiederverwendung.

Rückgabe, Rückbau, Rückführung – das Recycling von Elektrogeräten

Ein zentrales Element nachhaltiger Kreisläufe ist die fachgerechte Entsorgung und stoffliche Verwertung von Altgeräten. In der Schweiz sorgt das SENS-System seit Jahren für klare Regeln, verlässliche Logistik und hohe Recyclingquoten. Über das SENS eRecycling-System werden jährlich mehr als 100 000 Tonnen Elektro- und Elektronik-

Total im SENS-System recycelte Mengen 2024

Menge nach Produktart und Gewicht



Quelle: SENS-eRecycling Factsheet Oekobilanz-2024

Für Installateure lohnt sich ein aktives Engagement, denn wer das Thema Recycling in der Kundenberatung thematisiert, unterstreicht seine Fachkompetenz und schafft Vertrauen.

Wer bereit ist, sich mit diesen Themen auseinanderzusetzen, kann nicht nur einen Beitrag leisten, sondern auch davon profitieren.

zeug oder Partnerschaften mit zertifizierten Rückführungsstellen. So wird die letzte Phase des Produktlebens zum Teil einer glaubwürdigen Nachhaltigkeitsstrategie.

Nachhaltigkeit beginnt beim Menschen

Neben Technologien, Materialien und Prozessen spielt auch der Mensch eine zentrale Rolle für den Erfolg nachhaltiger Strategien. Gerade in der Industrie hängt vieles davon ab, ob die Mitarbeitenden in Produktion, Montage, Logistik und Entwicklung die Ziele und Hintergründe verstehen und aktiv mittragen. Nachhaltiges Wirtschaften beginnt nicht erst bei der Produktentwicklung, sondern schon bei der Frage, wie in der Fertigung mit Energie, Materialien und Ressourcen umgegangen wird. Viele Unternehmen setzen deshalb auf gezielte Sensibilisierung: Schulungen, Informationskampagnen und interne Initiativen vermitteln Know-how über Umweltrisiken, zeigen Optimierungspotenziale im Arbeitsalltag auf und fördern die Eigenverantwortung. Ob beim korrekten Umgang mit Gefahrstoffen, bei der Abfalltrennung oder der bewussten Nutzung von Energie und Wasser – kleine Verhaltensänderungen können in der Summe viel bewirken. Nachhaltigkeit wird damit nicht zur abstrakten Unternehmensstrategie, sondern zum gelebten Bestandteil der Unternehmenskultur.

Chancen für das Elektrogewerbe

Für das Elektrogewerbe eröffnet diese Entwicklung neue Perspektiven. Die Nachfrage nach nachhaltig produzierten und energieeffizienten Lösungen wächst – sowohl bei privaten Konsumentinnen und Konsumenten als auch bei institutionellen Bauherren,



Neben Technologien, Materialien und Prozessen spielt auch der Mensch eine zentrale Rolle für den Erfolg nachhaltiger Strategien. Gerade in der Industrie hängt vieles davon ab, ob die Mitarbeitenden in Produktion, Montage, Logistik und Entwicklung die Ziele und Hintergründe verstehen und aktiv mittragen.

Architekturbüros oder öffentlichen Auftraggebern. Wer in der Lage ist, diese Nachfrage mit kompetenter Beratung, klugem Sortiment und überzeugender Kommunikation zu bedienen, kann sich wirkungsvoll vom Wettbewerb abheben.

Insbesondere in der Kundenberatung spielt Nachhaltigkeit eine zunehmend zentrale Rolle. Kundinnen und Kunden stellen gezielte Fragen zur Herkunft von Produkten, zu deren Energieverbrauch oder zur Möglichkeit der Reparatur. Installateure und Fachhändler, die darauf fundierte und glaubwürdige Antworten geben können, gewinnen Vertrauen – und im Idealfall auch langfristige Kundenbeziehungen. Dabei geht es nicht nur um technische Fakten, sondern auch um Werte, Haltung und Orientierung.

Die Sortimentsgestaltung wird dabei zur strategischen Entscheidung. Wer sich frühzeitig mit nachhaltigen Produkten, Systemen und Marken auseinandersetzt, kann aktiv mitgestalten, statt nur zu reagieren. Auch im Bereich der Ausschreibungen und Projektplanung können Nachhaltigkeitskriterien zum Zuschlagsfaktor werden – gerade im öffentlichen und institutionellen Umfeld.

Kenntnisse über Energieetiketten, Ökodesign-Verordnungen oder Rücknahmesysteme sind dabei ebenso wichtig wie die Fähigkeit, Lebenszykluskosten realistisch einzuschätzen.

Nachhaltigkeit ist mehr als Technik

Die Industrie bewegt sich, die Politik macht Druck, die Kundschaft wird anspruchsvoller. Nachhaltigkeit betrifft längst nicht mehr nur das Produkt – sondern das gesamte System dahinter. Für das Elektrogewerbe bedeutet das: Wer ökologisch und gesellschaftlich verantwortlich wirtschaften will, muss heute nicht nur Technik verstehen, sondern auch Zusammenhänge, Standards und Erwartungen. Wer bereit ist, sich mit diesen Themen auseinanderzusetzen, kann nicht nur einen Beitrag leisten – sondern auch davon profitieren.

Quellen: Swissmem Nachhaltigkeitsplattform, Swissscleantech, SENS eRecycling, Energieetikette Schweiz, UNO Agenda 2030

Hotel Maistra 160

Design und Gebäudetechnik in perfekter Harmonie

Mitten im Engadiner Bergdorf Pontresina zeigt das Hotel Maistra 160 eindrücklich, wie Architektur, zeitloses Schweizer Design und moderne Gebäudeautomation zu einer stimmigen Einheit verschmelzen. Der vom Bündner Architekten Gion A. Caminada entworfene Bau setzt auf eine ruhige, reduzierte Formsprache – ein Prinzip, das sich im Innenausbau und in der Elektrotechnik konsequent fortsetzt.



Eine zentrale Rolle übernimmt dabei die Schalter- und Steckdosenserie STAN-DARDdue der Feller AG. Ihre klaren Linien, ihre robuste Verarbeitung und ihre zeitlose Ästhetik harmonisieren perfekt mit dem fein abgestimmten Interieur des Hotels. In Schwarz wie in Weiss fügt sich die Designlinie präzise und unaufdringlich ins Gesamtbild ein. Sämtliche Schalter wurden für das

Hotel individuell beschriftet – eine kleine, aber wirkungsvolle Massnahme, die den Bedienkomfort für Gäste und Personal erhöht.

Technisch setzt das Maistra 160 auf eine Kombination der beiden Connected-Home-Systeme KNX und Wiser by Feller, die je nach Anwendungsbereich ihre Stärken ausspielen. In den Zimmern und Wohnungen sorgt Wiser by Feller für eine einfache und intuitive Bedienung. In den öffentlichen Räumen steuert die noch umfassendere Feller KNX-Lösung unter anderem Licht und Storen individuell und energieeffizient. Beide Systeme lassen sich klassisch per Schalter oder bequem über die jeweilige App steuern. Für die Betreiber bedeutet dies maximale Kontrolle, für die Gäste wiederum eine minimale Auseinandersetzung mit der Technik.

Auch für die Elektroinstallateurinnen und

-installateure ergeben sich aus dieser Kombination klare Vorteile. Die KNX-Struktur erlaubt eine präzise Planung und eine saubere Abstimmung mit dem Lichtkonzept, während Wiser by Feller durch seine unkomplizierte Installation und Parametrierung überzeugt. Die Systeme ergänzen sich nahtlos, ohne dass die Technik in den Vordergrund rückt. Genau das war der Anspruch der Hoteliers, die Wert auf eine ruhige, persönliche Atmosphäre legen.



Kontakt:

Feller AG, 8810 Horgen, Tel. +41 844 72 73 74
customer@feller.ch, www.feller.ch

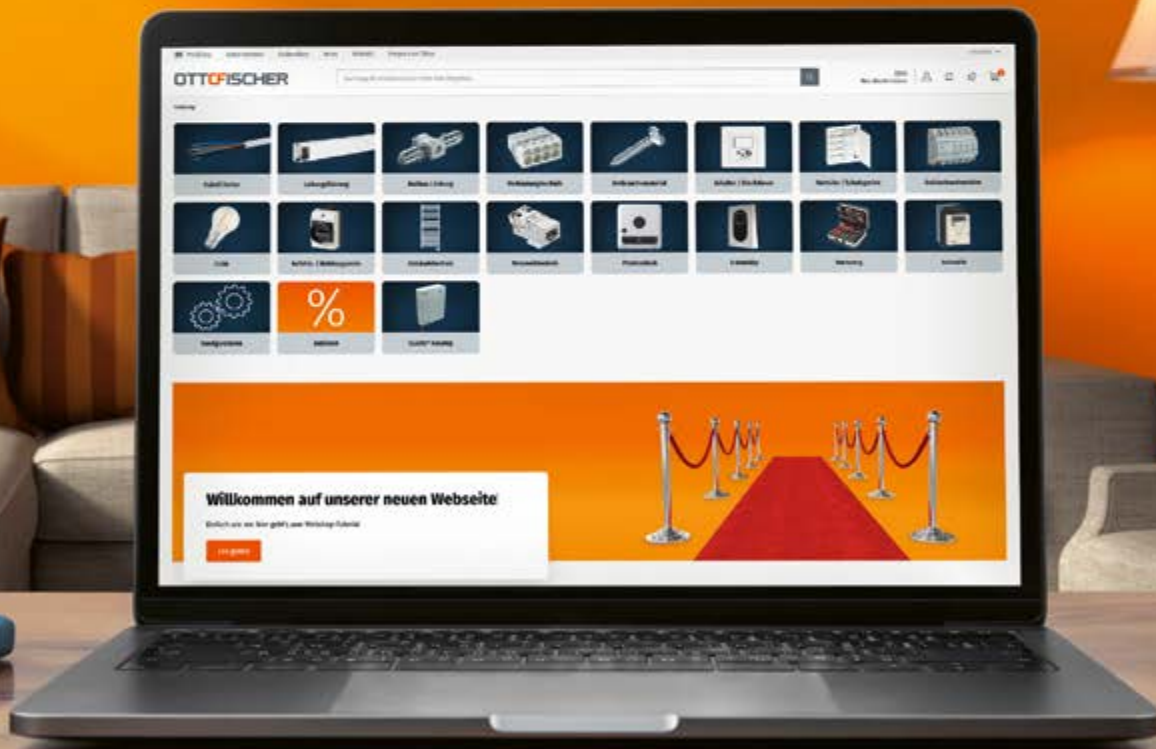
Feller

by Schneider Electric

Bestellen fühlt sich wieder wie zuhause an.

Jetzt für Sie online – unser optimierter Webshop inklusive App.

Ab sofort steht Ihnen die neueste Weiterentwicklung des Otto-Fischer-Webshops zur Verfügung. Mit ihm bieten wir Ihnen nicht nur ein frisches Design und zahlreiche neue praktische Funktionen, sondern vor allem das Beste aus vielen Jahren intensiver Kundenbeziehungen. Denn mit unserem ersten E-Commerce-Shop 1999 waren wir nicht nur ein Vorreiter in der Branche, wir haben seitdem auch kontinuierlich unser digitales Serviceangebot weiterentwickelt. Überzeugen Sie sich jetzt am besten selbst davon.



Boosten Sie Ihre Baustellen mit den neuen schlüsselfertigen Solarlösungen von Solexis

In einem Markt, in dem Energieautonomie für Ihre Kunden zu einem entscheidenden Argument wird, stellt Ihnen Solexis einfache, schnell zu installierende und wirklich rentable Technologien zur Verfügung. Diese Lösungen erleichtern Ihren Arbeitsalltag und werten Ihre Fachkompetenz auf.



Solarlösungen, die den Arbeitsalltag von Elektrikern verändern

In einem Markt, in dem Kunden sowohl Autonomie als auch Rentabilität suchen, spielen Elektriker eine Schlüsselrolle. Um Sie zu unterstützen, bietet Solexis Solarlösungen an, die für eine einfache Installation und sofortige Rentabilität entwickelt wurden. Zwei Innovationen stechen dieses Jahr besonders hervor: die bidirektionalen Sigenergy-Ladestationen und die neue Generation von Photovoltaik-Balkonanlagen.

Sigenergy: bidirektionales Laden – ein starkes Verkaufsargument

Die Nachfrage nach Elektromobilität explodiert, doch Kunden wollen heute mehr als nur einfaches Laden. Die bidirektionalen Ladestationen von Sigenergy bieten eine konkrete Antwort: Sie ermöglichen es, die Fahrzeugbatterie als Energiequelle für das Haus zu nutzen oder sogar wieder ins Netz einzuspeisen.

Optimierter Eigenverbrauch und eine reduzierte Energierechnung

Für Elektriker bleibt die Installation schnell und intuitiv. Ein integrierter QR-Code ermöglicht es, die kompatiblen Fahrzeugmarken sofort zu erkennen – ideal für die Baustellenvorbereitung und die Kundenberatung. Eine einfach anzubietende, leicht zu installierende und äusserst wertsteigernde Lösung.



Photovoltaik-Balkone: eine neue Chance für Wohngebäude

Der Wohnungsmarkt öffnet sich zunehmend für kompakte Lösungen, und der Photovoltaik-Balkon gehört dazu. Schnell zu installieren, selbst auf komplexen Flächen, verwandelt dieses System einen Balkon in eine Energiequelle, während seine Nutzung und Sicherheit erhalten bleiben. Zusätzlich profitiert es von einem doppelten staatlichen Förderbonus. Für Sie als Elektriker ist es ein ideales Zusatzangebot: Die vertikalen Module passen sich allen Ausrichtungen an und integrieren sich harmonisch in die Architektur, ohne aufwändige Umbauten. Ihre Kunden erhalten eine ästhetische, rentable und sofort einsatzbereite Lösung.

Solexis – ein zuverlässiger technischer Partner

Mit über 15 Jahren Erfahrung im Bereich Solarenergie und Energiespeicherung stellt Solexis Elektrikern zuverlässige, montagefertige Lösungen sowie umfassenden technischen Support zur Verfügung. Unser Ziel ist es, Ihnen dabei zu helfen, leistungsstarke und kontrollierte Installationen anzubieten, die den Anforderungen eines sich rasant entwickelnden Marktes entsprechen.

Kontakt:

Solexis SA, 1400 Yverdon-les-Bains
Tel. +41 24 426 36 36, info@solexis.ch, www.solexis.ch

SolexisTM

E-Procurement bei RECA

Die moderne Lösung für elektronische Beschaffung

Willkommen bei der RECA AG – dem Partner von über 10 000 Schweizer Handwerksbetrieben, die auf Qualität, Effizienz und moderne Lösungen setzen. Wir begleiten Sie auf dem Weg ins Handwerk 4.0 und machen Ihren Einkauf fit für die Zukunft.

Sind Sie bereit, Ihren Einkauf neu zu denken?

Mit E-Procurement verabschieden Sie sich von zeitintensiven Bestellprozessen und unübersichtlichen Kommunikationswegen. Stattdessen wird Ihr Einkauf so intuitiv wie ein Klick: Materialien bestellen, Preise vergleichen, Daten abrufen – schnell, transparent und jederzeit verfügbar. So sparen Sie wertvolle Zeit, reduzieren Kosten und gewinnen die Kontrolle über Ihren gesamten Beschaffungsprozess zurück.



Unsere Lösungen – digital, vernetzt und zukunftsorientiert



- **EDI-Anbindung:** Vollautomatischer Austausch von Bestellungen, Rechnungen und Lieferscheinen – präzise, sicher und ohne manuelle Schritte.



- **Online-Schnittstellen:** Direkt aus Ihrem ERP- oder Warenwirtschaftssystem auf den RECA Online-Shop zugreifen – mit aktuellen Produktdaten und Preisen.



- **Elektronische Kataloge:** Perfekt integriert, inklusive synchronisierten Artikelnummern für einen übersichtlichen und komfortablen Bestellablauf.



Kontakt:

RECA AG, 8833 Samstagern, Tel. +41 44 745 75 75
info@reca.ch, www.reca.ch



Zentralstaubsauger als Teil moderner Haustechnik

Eine saubere Lösung mit System

Regelmässiges Staubsaugen gehört zum Alltag – dennoch bleibt die Raumluft in vielen Haushalten spürbar belastet. Feine Staubpartikel, Pollen und andere Schwebstoffe verteilen sich beim Reinigen im ganzen Wohnraum und setzen sich nur langsam wieder ab. Moderne Gebäudetechnik setzt hier an und denkt Reinigung ganzheitlich.

In Innenräumen entstehen täglich feine Staubpartikel aus den unterschiedlichsten Quellen, von Textilien, Schuhen, Hautpartikeln oder durch das Lüften. Ein Teil dieser Partikel bleibt über längere Zeit in der Luft schwebend und wird eingeatmet. Gerade in Wohnräumen, in denen sich Menschen viele Stunden pro Tag aufhalten, spielt die Qualität der Raumluft deshalb eine zunehmend wichtige Rolle. Herkömmliche Staubsauger filtern einen grossen Teil des Schmutzes, geben jedoch, abhängig vom System und Zustand der Filter, einen Teil der Abluft wieder in den Raum zurück. Selbst moderne Hepa-Filterssysteme können nicht verhindern, dass feine Partikel oder Gerüche erneut in die Raumluft gelangen.

Zentralstaubsauger verfolgen einen anderen Ansatz. Bei diesem System wird eine zentrale Einheit ausserhalb des Wohnbereichs installiert, beispielsweise im Keller oder in einem Technikraum. Die beim Saugen entstehende Abluft wird konsequent nach draussen geführt. Staubpartikel, Allergene und Gerüche verbleiben somit nicht im Wohnraum, sondern werden aus dem Gebäude entfernt. Für die Nutzerinnen und Nutzer bedeutet dies eine spürbare Entlastung der Raumluft sowie einen hohen Komfort beim Reinigen. Da der Motor nicht im Wohnbereich arbeitet, ist das Staubsaugen deutlich leiser. Gleichzeitig erlaubt die hohe Saugleistung ein effizientes und zügiges Arbeiten – ein echter Vorteil im Alltag.

Auch aus Sicht der Elektroinstallateure bietet der Zentralstaubsauger interessante Perspektiven. Die Systeme lassen sich im Neubau ideal in die Planung integrieren, sind aber ebenso bei Umbauten oder als Nachrüstung realisierbar. Die Installation ergänzt bestehende Haustechnik sinnvoll und eröffnet zusätzliche Beratungsmöglichkeiten rund um Komfort, Hygiene und Wohnqualität.

Studien zeigen, dass Menschen rund 90 Prozent* ihrer Zeit in Innenräumen verbringen. Entsprechend hoch sind die Anforderungen an Technikhösungen, die zu einem angenehmen und gesunden Wohnumfeld beitragen. Zentralstaubsauger leisten hier einen nachvollziehbaren Beitrag – leise, effizient und nachhaltig.

Partnerschaftlich umgesetzt

Die Späni Zentrale Haustechnik AG unterstützt Elektroinstallateure bei Planung, Auswahl und Umsetzung moderner Zentralstaubsauger-Systeme. Gemeinsam entstehen Lösungen, die funktional überzeugen und den Wohnkomfort langfristig erhöhen.

* Velux-Studie zur «Indoor Generation» vom 03. Juli 2018

Kontakt:

Späni Zentrale Haustechnik AG, 6422 Steinen
Tel. +41 41 833 88 99, info@zentralstaubsauger.ch
www.zentralstaubsauger.ch



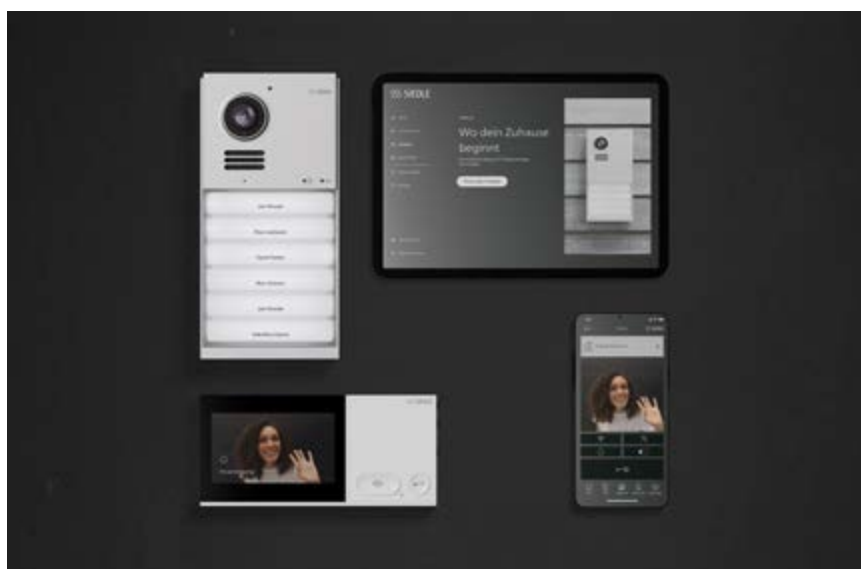
Siedle IQ: IP-Türkommunikation ganz einfach

Der Hersteller für Türkommunikationstechnik Siedle, gegründet 1750, ist eines der ältesten familiengeführten Unternehmen Deutschlands und geht nun mit Siedle IQ den endgültigen Schritt in die Welt des «Internet of Things» (IoT). Die zentrale Idee: Das IP-System muss für Profis und Anwender einfach zu verstehen und zu bedienen sein.

Siedle steht für Innovationskraft, hohe Ansprüche an Qualität, vielfach ausgezeichnetes Design, langlebige Produkte – und Made in Germany: Mehr als 80 Prozent der Wertschöpfung finden bis heute am ursprünglichen Firmenstandort statt. Das Portfolio umfasst neben hochwertigen Audio- oder Videosprechanlagen mobiles Türöffnen per App sowie eine Produktfamilie für die Zutrittskontrolle. Um allen Kundengruppen angesichts des zunehmend digitalisierten und globalisierten Marktumfelds einen Mehrwert zu bieten, ist Einfachheit auf allen Ebenen notwendig. Siedle IQ hat der Hersteller genau dafür konzipiert: Die Produktfamilie verbindet sichere IP-Technik mit nutzerfreundlichen Apps und einer cloudbasierten Plattform, die speziell auf die Anforderungen seiner Anwender zugeschnitten ist.

Im Zentrum steht die Plattform

Kernstück des Systems ist die IQ Plattform. Dort sind Elektriker, Bewohner, Verwalter und Geräte miteinander vernetzt. Ein grosser Vorteil: Sie vermittelt qualifizierte Kundenkontakte. Bauherren planen ihre Anlage online, wählen einen passenden Fachbetrieb und können diesen direkt beauftragen.



Die Plattform bildet den gesamten Projekt- ablauf digital ab: von der Vorkonfiguration bis zur Fernwartung im laufenden Betrieb. Elektroinstallateure verwalten ihre Projekte zentral, prüfen Gerätestatus, passen Konfigurationen an oder starten Anlagen bei Bedarf neu – auch aus der Ferne. So lassen sich Serviceeinsätze gezielt vorbereiten und zeit- und kostenaufwendige Fahrten vermeiden. Alle projektbezogenen Informationen werden zentral, effizient und nachvollziehbar dokumentiert. Die Plattform wird kontinuierlich weiterentwickelt und um neue Funktionen ergänzt. Sicherheitsupdates erfolgen automatisch gemäss den Vorgaben der EU.

Schnell installiert – einfach konfiguriert

Sobald die Geräte vorliegen, kann der Fachbetrieb Vorkonfiguration und Projektverwaltung bequem am Schreibtisch umsetzen.

Mit der neuen App IQ Config erfolgt die Inbetriebnahme in wenigen Schritten: QR-Codes scannen, Konfiguration vor Ort übertragen – fertig. Die App führt sicher durch den Prozess, sodass auch weniger erfahrene Mitarbeitende die Installation problemlos übernehmen können. Siedle IQ unterstützt LAN/PoE sowie WLAN mit externer Stromversorgung.

Die bewährte Siedle App ergänzt die Innenstation und macht das Smartphone zur mobilen Gegensprechanlage – mit Video- bild, Bildspeicher und schlüssellosem Zugang. www.siedle.de/siedleiq

Kontakt:

Siedle Electric AG, 4132 Muttenz, Tel. +41 61 338 20 44
info@siedle.ch, www.siedle.com/de-ch

SSS SIEDLE

Ölradiator vs. Infrarot-Hybridheizung

Warum die neue Technik die Nase vorn hat

Mobile Elektroheizungen sind für viele Elektroprofis ein alltägliches Werkzeug – ob als temporäre Wärmequelle in Werkstätten, am Einsatzort oder zur Empfehlung an Kunden. Über Jahre hinweg galt der Ölradiator als Standard: robust, günstig und bewährt. Doch mit der Infrarot-Hybridheizung steht eine moderne Alternative bereit, die schneller und effizienter arbeitet, und höheren Komfort bietet.

Trägheit hat ausgedient

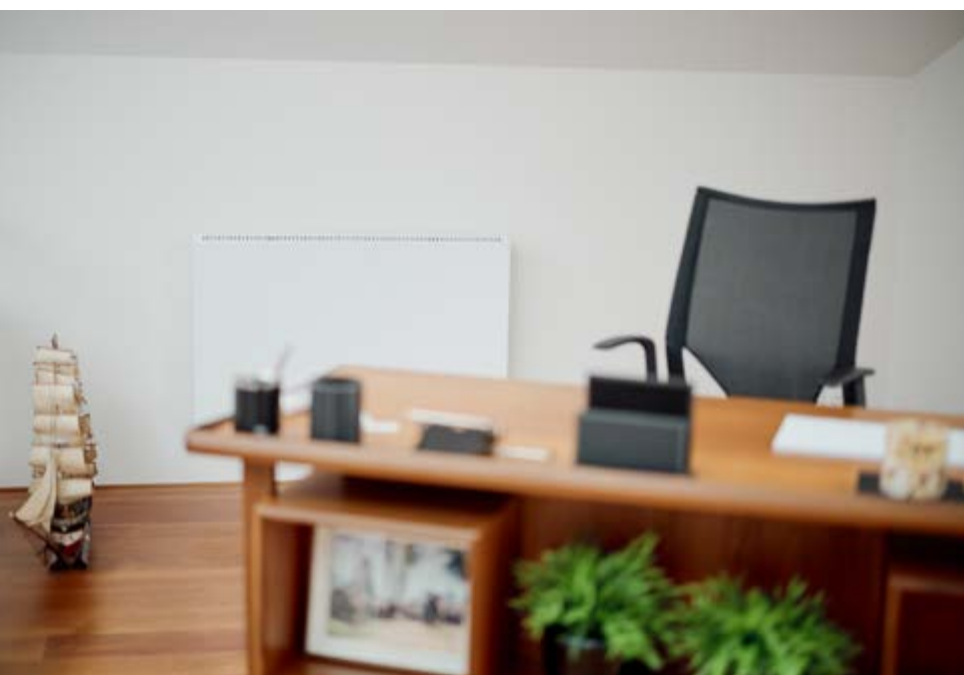
Der klassische Ölradiator nutzt im Gehäuse eingeschlossenes Wärmeträgeröl, welches zunächst erhitzt wird, bevor die Wärme an die Raumluft abgegeben wird. Das dauert – und kostet Energie. Zudem bleibt die Wärme oft an der Decke, während der Boden kühl bleibt. Für kurzfristiges oder punktuelles Heizen ist das System daher wenig effizient.

Schnell, effizient und angenehm – die Stärken der Hybridtechnologie

Die Infrarot-Hybridheizung arbeitet ohne Öl und kombiniert direkte Strahlungswärme mit Konvektion. Dadurch ist sie in wenigen Minuten betriebsbereit und erwärmt sowohl direkt die Luft als auch Menschen und Oberflächen gleichmässig. Moderne Speicherkeramiken halten die Wärme lange, während präzise Thermostate und Timerfunktionen den Energieverbrauch optimieren. Das Resultat: mehr Komfort bei geringerem Strombedarf – ideal für Räume, die flexibel genutzt oder temporär beheizt werden.

Effizienz trifft Zukunft

Beide Heizsysteme liefern Wärme – doch die Infrarot-Hybridheizung tut es intelligenter. Sie bietet schnellere Reaktionszeiten, gleichmässige Wärmeverteilung und spürbare Energieeinsparungen. Für Elektroprofis, die moderne, energieeffiziente Lösungen installieren oder empfehlen, ist sie die klare Wahl.



Kontakt:

ecofort AG, 2560 Nidau, Tel. +41 32 322 31 11
info@ecofort.ch, www.ecofort.ch

ecofort



Mit Lichtgeschwindigkeit bestellen

Die neue Verolight Bestellplattform ist live

Mit der neuen Bestellplattform wird die Produktbeschaffung des Verolight-Standard-sortiments vereinfacht. Ab sofort steht Elektroinstallateuren und Fachpartnern ein digitales Tool zur Verfügung, das Transparenz, Tempo und Komfort vereint – ohne die Komplexität eines klassischen Webshops. Im Mittelpunkt steht eine Effizienzsteigerung, die den Einkaufsprozess für Elektro-Fachbetriebe deutlich vereinfachen soll.

Die Plattform eröffnet direkten Zugang zu einem breiten Standardsortiment an hochwertigen LED-Leuchten mit kurzen Lieferzeiten. Auf einen Blick sehen Nutzer aktuelle Verfügbarkeiten, Brutto- und Nettopreise sowie attraktive Ausverkaufsartikel – ideal für schnelle Projektentscheidungen und präzise Offertberechnungen. Die Bestellplattform dient als einfaches, übersichtliches Tool zur Erfassung von Bestellanfragen, die direkt an das Verolight-Team übermittelt und dort persönlich weiterbearbeitet werden.

Zum Beispiel finden Fachpartner auf der Plattform auch Neuheiten, wie die NOVA 320 mm und NOVA 450 mm, zwei leistungsstarke Aufbauleuchten für professionelle Anwendungen. Beide Modelle bieten eine hohe Effizienz von bis zu 120 lm/W sowie flexible Dip-Switch-Konfigurationen für Leistungsstufen und Lichtfarben. Dank Soft-Start, IP54-Schutz und Varianten mit DALI-Steuerung eignen sich die NOVA-Modelle ideal für verschiedenste Räume und Bedürfnisse – langlebig und anpassungsfähig. Damit kombiniert Verolight das Beste aus zwei Welten: digitale Geschwindigkeit und Transparenz, gepaart mit individueller Beratung und kurzer Reaktionszeit – ein echter Mehrwert für alle Mitglieder der eev.

Die neue Bestellplattform ist ab sofort unter **www.shop.verolight.com** erreichbar. Fordern Sie jetzt Ihr Login an und starten Sie mit Ihrer ersten Bestellanfrage.

Zum Webshop



Kontakt:

Verolight AG, 6260 Mehlecken, Tel. +41 62 552 22 00
vertrieb@verolight.com, www.verolight.com



«EVERLOOP» – die modulare Leuchtenfamilie wächst weiter

«EVERLOOP» ist für viele Elektroprofis längst ein vertrauter Begriff. Was ursprünglich mit den ersten «LINEAR IndividuLED»-Modellen begann, hat sich zu einer umfassenden Familie modular aufgebauter LED-Leuchten entwickelt.

Heute gehören auch verschiedene «DAMP PROOF»-Modelle, «BULKHEAD ROUND» und «SURFACE FLAT» dazu, sowie Spezialleuchten der INDIVIDLED-Linie. Weitere Modelle stehen schon in den Startlöchern.

Der Grundgedanke bleibt

LED-Module und Treiber können in allen Modellen gezielt ersetzt werden, ohne die gesamte Leuchte auszutauschen.

Diese modulare Logik bewährt sich zunehmend im Schweizer Elektroalltag: Wartungsfenster sind knapp, Installationen werden langfristig betrieben und Kundinnen sowie Kunden erwarten Lösungen, die nicht nur energieeffizient, sondern auch nachhaltig und wirtschaftlich instandgehalten werden können. «EVERLOOP» trägt genau diesen Anforderungen Rechnung. Die klar zugänglichen Komponenten ermöglichen schnelle

Interventionen, reduzieren Materialverbrauch und verlängern den Lebenszyklus bestehender Anlagen deutlich.

Mehr Varianten, mehr Planungssicherheit

Mit der wachsenden Produktfamilie steigt auch die planerische Flexibilität. Gerade in Industrie, Gewerbe, Parkhäusern oder öffentlichen Liegenschaften profitieren Elektroinstallationsbetriebe von einer Lösung, die sie über Jahre hinweg konsistent einsetzen können – unabhängig davon, ob es um Neuinstallationen oder Serviceverträge geht. Dank der einheitlichen technischen Grundstruktur bleibt der Aufwand für Lagerhaltung und Ersatzteilmanagement gering, während die Installationen selbst langfristig updatefähig bleiben.

Ein Ansatz, der mit den Anforderungen wächst

Dass EVERLOOP kontinuierlich erweitert wird, zeigt zudem, wie relevant der modulare Ansatz geworden ist. Neue Modelle eröffnen zusätzliche Einsatzbereiche und ermöglichen es, unterschiedliche Lichtanforderungen innerhalb eines einheitlichen Konzepts abzudecken. Damit entsteht eine Lösung, die mit den Anforderungen der Branche mitwächst und gleichzeitig ein klares Zeichen in Richtung Ressourcenschonung setzt.

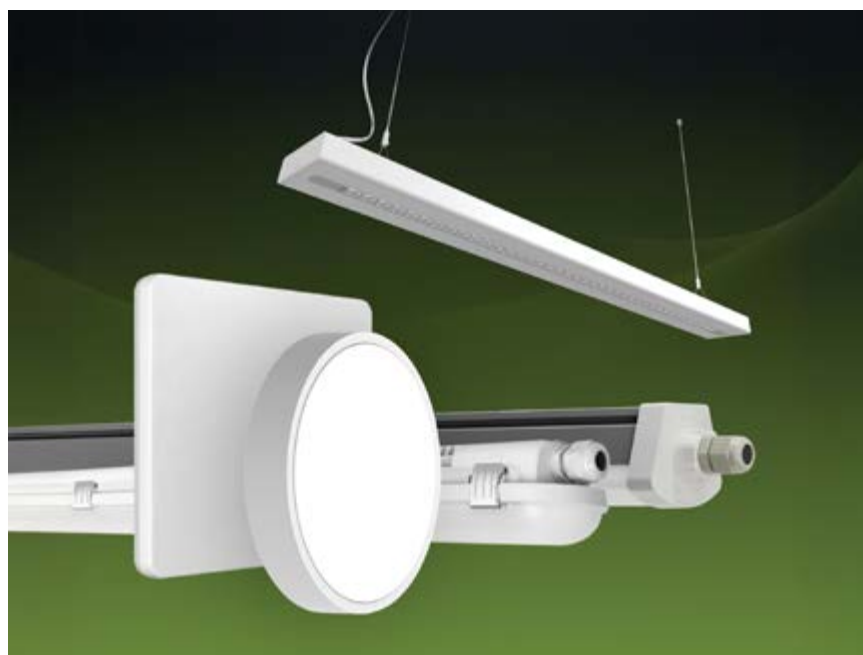
Fazit: «EVERLOOP» hat sich als wartungsfreundliche, nachhaltige und wirtschaftlich sinnvolle Leuchtenfamilie etabliert, die beständig weiterentwickelt wird. Für Elektroprofis bedeutet das mehr Auswahl, mehr Zukunftssicherheit und eine Lösung, die sich dem technischen Fortschritt anpasst, ohne bewährte Installationen überflüssig zu machen.

Welche «EVERLOOP» Lösung passt zu Ihrer nächsten Installation? Alle Modelle, Datenblätter und Serviceinformationen finden Sie unter www.ledvance.ch



Kontakt:

LEDVANCE AG, 8310 Kempthal, Tel. +41 52 525 25 25
kundenservice@ledvance.com, www.ledvance.ch



Ökologisch, bequem und effektiv

Electrolux Geschirrspüler mit QuickSelect und ComfortLift®

Glänzende Ergebnisse dank intuitiver Schieberegeler und dem weltweit ersten Unterkorb, der sich sanft auf eine bequeme Arbeitshöhe anheben lässt.



Geschirrspüler sind heutzutage nicht mehr aus der Küche wegzudenken. Die Maschinen übernehmen die lästige Arbeit, damit wir uns dem Kochen und dem Genuss hingeben können. Electrolux hat eine Reihe revolutionärer Technologien entwickelt, um die Geräte noch wirkungsvoller, bequemer und ökologischer zu gestalten.

QuickSelect: die Ökologie immer im Blick

Mit QuickSelect wird der Geschirrspüler so intuitiv gestartet wie nie zuvor. Per Schieberegler wird ganz einfach die präferierte Laufzeit eingestellt. Mehr braucht es nicht, der Geschirrspüler verwendet dann automatisch das richtige Programm für makellose Ergebnisse. Und dank dem integrierten «Ecometer» sieht man auf einen Blick, wie ökologisch der eingestellte Waschgang ist. Die QuickSelect-Steuerung ist in allen vollintegrierten Geschirrspülern der Euro-Norm und SMS-Norm erhältlich.

ComfortLift® für müheloses Ein- und Ausräumen

Electrolux hat den weltweit ersten Geschirrspüler entwickelt, der Ihnen entgegenkommt. Dank der innovativen ComfortLift®-Technologie lässt sich der Unterkorb sanft auf eine bequeme Arbeitshöhe anheben. Damit wird das Ein- und Ausräumen des Geschirrspülers zur mühelosen Aufgabe.

Spezialprogramme für alle Fälle

Bei besonderen Spülanforderungen stehen eine Auswahl an Spezialprogrammen zur Verfügung. SprayZone reinigt Töpfe, Pfannen und Gratinformen mit hartnäckigen Verschmutzungen besonders intensiv und erzielt eine bis zu dreimal höhere Reinigungsleistung* als mit Standardprogrammen. Der kraftvolle Wasserdruck sorgt dafür, dass alles, was in diesem Bereich platziert wird, extra stark gespült wird. So spart man sich das Vorspülen.

Dank AirDry wird am Ende des Spülgangs die Tür automatisch 10 cm weit geöffnet, um die Luftfeuchtigkeit entweichen zu lassen. Dies verbessert die Trocknungsleistung und spart Energie.

Mit dem GlassCare System werden selbst empfindlichste Gläser sanft gereinigt. Softgrips und SoftSpikes® halten die Gläser sicher und schützen sie vor Kratzern oder Beschädigungen. Das GlassCare 45°-Programm reinigt mit 45 Grad besonders schonend und sorgt für glänzende Ergebnisse.

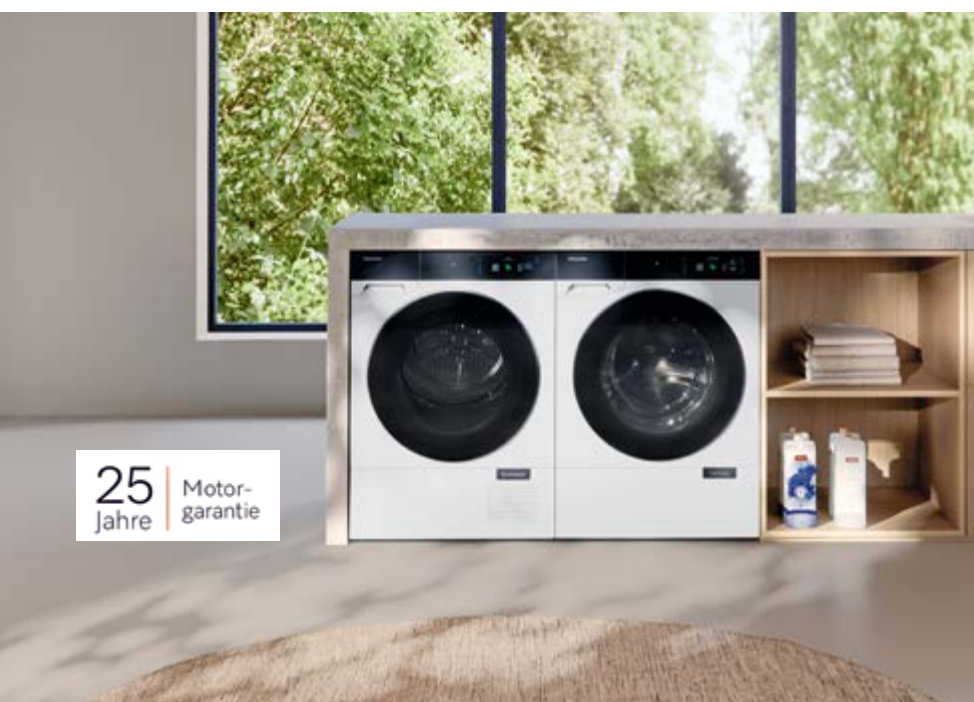
* Verglichen mit dem Electrolux Standardprogramm

Kontakt:

Electrolux AG, 8048 Zürich
Tel. +41 44 405 81 11, Fax +41 44 405 82 35
www.electrolux.ch



25 Jahre Miele Motorgarantie¹ bei allen Waschmaschinen, Trocknern und Waschtrocknern²



Langlebigkeit ist die wahre Nachhaltigkeit

Miele ist davon überzeugt, dass Langlebigkeit der Schlüssel zur Nachhaltigkeit ist. Deshalb werden Miele Waschmaschinen, Trockner und Waschtrockner für eine Nutzungsdauer von bis zu 20 Jahren³ getestet. Der Motor – das Herzstück jedes Geräts – muss über Jahrzehnte hinweg eine konstant hohe Leistung erbringen und ist besonders hohen Belastungen ausgesetzt. Gemäss dem Qualitätsversprechen bietet Miele diese 25-jährige Motorgarantie an, um das Vertrauen in die Langlebigkeit und Qualität der Miele Geräte zu zeigen.

Leistungsstark und effizient: patentierter Motor³

Der in den Miele Waschmaschinen, Trocknern und Waschtrocknern verbaute Motor ist ein leistungsstarker Inverter-Antrieb, der seine Energie sparsam und geräuscharm einsetzt. Dank elektronischer Steuerung und nicht vorhandener Kohlebürsten arbeitet er beinahe verschleissfrei. Dieses innovative Design sorgt für jahrelange effiziente, sorgenfreie und komfortable Wäschepflege.



Miele Motorgarantie

Die Motorgarantie¹ gilt für Waschmaschinen, Trockner und Waschtrockner², welche nach dem 1.10.2025 gekauft wurden und erweitert die gesetzlichen Gewährleistungsrechte. Sie deckt im Reparaturfall die Kosten für den Motor sowie die Anfahrt und Arbeitszeit des Technikers ab. Wenn das Gerät nicht mehr wirtschaftlich repariert werden kann oder eine Reparatur unmöglich ist, erhält der Kunde ein identisches oder gleichwertiges Neugerät (Details in den Bedingungen der Miele Motorgarantie).

Aktiviert werden kann die Garantie einfach unter www.miele.ch/motorgarantie

Mehr Infos unter www.miele.ch

Kontakt:

Miele AG, 8957 Spreitenbach, Tel. +41 56 417 27 61
domesticsales@miele.ch, www.miele.ch



1) Gültig in den Ländern des EWR + CH.

2) Gilt ausschliesslich für Geräte aus dem Haushaltssortiment. «Kleine Riesen» und Professionalgeräte sind ausgeschlossen.

3) Weitere Informationen unter: miele.ch/20jahre

4) Patent EP 2 840 679

Waschmaschinen und Trockner von ASKO bei der FORS AG

Skandinavische Wäschepflege 2.0

Mit jeder neuen Generation entstehen Ideen, die weit über das reine Waschen und Trocknen hinausgehen. Innovation, Qualität und skandinavische Handwerkskunst bilden dabei die Konstanten, die ASKO seit jeher prägen. Auch in Zukunft bleibt ASKO dieser Philosophie treu: Sie verbindet zeitloses Design mit moderner Technik und schafft Systeme, die nicht nur Kleidung schonen, sondern auch Ressourcen respektieren und neue Standards in der professionellen wie privaten Anwendung setzen.

Maximale Stabilität, minimale Vibration

Mit Quattro Construction™ 2.0 setzt ASKO auf eine technische Weiterentwicklung, die jede Waschmaschine spürbar ruhiger, stabiler und langlebiger macht. Verstärkte Komponenten, ein optimiertes Dämpfungssystem und ein motorisierter Türverschluss reduzieren Vibrationen und Geräusche – selbst bei schweren Beladungen. Eine Technologie aus der Profi-Welt, jetzt perfekt für den modernen Haushalt.

Intuitive Bedienfelder

Wäschewaschen ist eine sehr persönliche Tätigkeit, und die neuen ASKO-Bedienoberflächen tragen diesem Anspruch Rechnung. Dank des Zusammenspiels aus Jog-Dial und Touch-Display* wird die Bedienung nahtlos und intuitiv. Die Steuerung kann wahlweise direkt am Gerät oder über die Connect-Life-App** erfolgen und passt sich so flexibel an unterschiedliche Nutzungssituationen an. Die Benutzeroberfläche unterstützt 27 Sprachen, lässt sich individuell anpassen und bietet die Möglichkeit, persönliche Lieblingsprogramme zu speichern.



Bündelfreies Trocknen

Verknottete Wäsche bedeutet unnötige Zeitverluste und zusätzlichen Energieverbrauch. ASKO begegnet diesem Problem mit Butterfly Drying™ in Kombination mit Bundle Guard™. Die speziell geformten Paddel bewegen die Kleidungsstücke in einer sanften 8er-Bewegung, wodurch Zwischenräume entstehen und die Gefahr von Verwicklungen stark reduziert wird. Sollte sich dennoch ein Textilbündel bilden, erkennt das System dies anhand der Luftfeuchtigkeit und korrigiert automatisch die Drehrichtung, bis die Bündelung gelöst ist.

Dreifacher Schutz

Flusen gehören zu den unterschätzten Faktoren, die die Performance eines Trockners langfristig beeinträchtigen können. Das Multi-Filterssystem von ASKO wurde genau dafür entwickelt, empfindliche Bauteile zuverlässig zu schützen. Mehrere Filter – darunter ein Türfilter sowie ein kombinierter Schaumstoff- und Netzfilter im unteren Bereich – halten Flusen zurück, bevor sie den Kondensator oder Wärmetauscher



erreichen. Auf diese Weise bleibt die Trocknungsleistung über Jahre hinweg konstant, die Geräte arbeiten effizienter und sicherer, und auch Menschen mit Allergien oder Atemwegsproblemen profitieren von der saubereren Luftführung.

Mit der neuen Wasch- und Trocknerlinie setzt ASKO erneut Massstäbe in Design, Leistung und Langlebigkeit. Überzeugen Sie sich selbst von ASKO!

* Logic und Style, ** Alle Modelle ausser Core

FORS bietet 5 Jahre Garantie auf Haushalt- und Profigeräte.



Kontakt:

FORS AG, 2557 Studen, Tel. +41 32 374 26 26
info@fors.ch, www.fors.ch



Das neue ELITE-Modell mit FrenchDoor von Liebherr

Der MD 90: grossartig, selbst im kleinsten Detail

Die neuen FrenchDoor-Geräte von Liebherr setzen neue Massstäbe in der Welt der Kühl-Gefrierkombinationen. Mit einem grosszügigen Stauraum, modernsten Frischetechnologien, hochwertigen Materialien und stilvoller Beleuchtung vereinen sie Funktionalität und Design.



Die French-Door-Geräteserie von Liebherr-Hausgeräten erhielt bereits zwei renommierte Design Auszeichnungen, den «iF Design Award 2025» und den «Red Dot Design Award 2025». Das edle Design und die mehrwertstiftenden Frischetechnologien der geräumigen Kühl-Gefrierkombination überzeugten auch die beiden unabhängigen Jurys. Überdurchschnittlich geräumig kommen die Modelle in zwei Ausführungen daher: als FrenchDoor mit zwei Gefrierschubladen oder als viertürige FrenchDoor-Kühl-Gefrierkombination. Gleichzeitig sind sie in drei Serien erhältlich: Plus, Pure und Prime. Jedes Modell vereint elegante Details und vielseitige Ausstattungsmöglichkeiten, die den individuellen Bedürfnissen gerecht werden.

Neu: FrenchDoor-Kombination MD 90 EEV

Ab März ergänzt das neue ELITE-Exklusivmodell MD 90 im edlen SmartSteel das Lieb-

herr-ELITE-Sortiment optimal und bietet eev-Mitgliedern die Chance, ihr Sortiment mit einem Gerät der Extraklasse zu ergänzen. Denn dieser Liebherr macht rundum Freude: Die Türen öffnen und schliessen extra leicht, leise und sicher. Mit einem Nutzinhalt von Total 576 Litern mit zwei EasyFresh-Safes auf Teleskopauszügen und vier Schubfächern bietet das viertürige Modell mehr als komfortabel Platz – perfekt ergänzt mit dem EasyTwistIce-Behälter für einen einfachen und schnellen Vorrat an Eiswürfeln.

Der Innenraum des Modells ist mit hochwertigen Glas- und Edelstahlkomponenten ausgestattet, die nicht nur optisch ansprechend sind, sondern auch die Funktionalität verbessern und die Langlebigkeit der Geräte erhöhen. Insbesondere die VarioTempZone bietet dabei ein hohes Mass an Flexibilität bei der Nutzung der Lagermöglichkeiten. Diese flexible Zone erlaubt es, die Tempera-

tur präzise zwischen -18 und -10 °C für das Einfrieren und zwischen -2 und +5 °C für das Kühlen einzustellen. So freuen sich Besitzerinnen und Besitzer zum Beispiel bei Partys über eine Extra-Kühlzone für Getränke. Und wenn noch etwas vom Buffet übrig ist, haben sie immer noch genug Platz zum Einfrieren – und müssen nichts wegwerfen. Auch der praktische Organizer für Türabsteller sorgt für noch mehr Ordnung und Sicherheit in den Türen. Der transparente Trenner hält auch kleine Gegenstände sicher an ihrem Platz – ideal beispielsweise für kleine Flaschen, Kosmetika und kleine Dosen. Er lässt sich problemlos in jeden Türabsteller einsetzen.

Kontakt:

Liebherr-Export AG, 5415 Nussbaumen AG
sales.hau.ch@liebherr.com, home.liebherr.com

LIEBHERR

Sauberkeit neu gedacht – Haier I-Pro Shine mit Biovitae

Der erste mikrobiell schützende Geschirrspüler für ein gesünderes Zuhause

Hygiene erhält im Haushalt eine neue Qualität: Mit der neuen I-Pro-Shine-Geschirrspülerserie präsentiert Haier den ersten Geschirrspüler mit integrierter Biovitae LED-Technologie. Das patentierte Lichtsystem eliminiert Bakterien, Viren, Schimmel und Gerüche ganz ohne UV-Strahlung, Chemie oder zusätzliche Hitze. Damit wird der Geschirrspüler nicht nur leistungstärker, sondern auch zu einem aktiven Gesundheitshelfer im Alltag. Die neue Serie wurde erstmals auf der IFA vorgestellt und kam Ende 2025 auf den europäischen Markt.

Biovitae: Licht gegen Keime und Gerüche

Biovitae ist das einzige patentierte Multiwellenlängen-LED-System, das Mikroorganismen kontinuierlich reduziert. Es wirkt während des gesamten Spülgangs, hält den Innenraum hygienisch sauber und verhindert Biofilme – häufige Ursache für Gerüche und Keimbildung. Die integrierte «Odor-Safe»-Funktion schliesst unangenehme Gerüche bis zu zehn Stunden nach Programmende sicher ein.

Mehr als Geschirrspülen

Neben Tellern und Besteck lassen sich auch Alltagsgegenstände wie Kinderspielzeug, Make-up-Pinsel oder Schlüssel hygienisch reinigen. Der Geschirrspüler wird so zu einem vielseitigen Helfer für Familien, Allergiker und gesundheitsbewusste Haushalte.

Maximale Reinigungsleistung

Neun rotierende Sprüharme, der neue H-Spray Arm und der patentierte Cutlery-Shine-Plus-Besteckkorb sorgen für eine bis

zu 60 Prozent bessere Reinigungsleistung. Selbst stark verschmutzte Töpfe und Pfannen werden ohne Vorspülen makellos sauber.

Smarte Effizienz und Design

Über die hOn-App lässt sich Biovitae auch aus der Ferne aktivieren. Nutzer erhalten personalisierte Tipps zur Optimierung von Wasser- und Energieverbrauch. Abgerundet wird das Konzept durch modernes Edelstahl-Design und einen hell ausgeleuchteten Innenraum.



Kontakt:

Haier Switzerland AG, 6340 Baar, Tel. +41 41 785 40 40
info-ch@haier-europe.com, www.haier.ch

Haier



Auf neuen Wegen

Der Opel Grandland 4x4

Mit dem neuen Grandland 4x4 präsentiert Opel sein erstes batterie-elektrisches SUV mit Allradantrieb. Der Top-of-the-line Grandland verbindet sportliches Design, High-End-Technologie und beeindruckende Performance mit lokal emissionsfreiem Fahrspass – ein Meilenstein in der Elektrifizierungsoffensive der Marke.

Opel setzt seine Elektrifizierungsstrategie konsequent fort: Bereits 2024 bot der Hersteller jedes Modell auch batterie-elektrisch an. Nun folgt mit dem Grandland 4x4 ein weiterer Meilenstein – das erste vollelektrische Opel-Modell mit Allradantrieb. Damit erweitert die Marke ihre Palette und bietet Kundinnen und Kunden noch mehr Auswahl für einen aktiven, nachhaltigen Lifestyle. Der neue Grandland 4x4 überzeugt mit 325 PS, einem maximalen Drehmoment von 509 Newtonmetern und einer Beschleunigung von 0 auf 100 km/h in nur 6,1 Sekunden. Seine 73 kWh Lithium-Ionen-Batterie ermöglicht eine Reichweite von bis zu 513 Kilometern (WLTP). An Schnellladestationen genügen weniger als 30 Minuten, um den Energiespeicher von 20 auf 80 Prozent zu füllen – ideal für lange Strecken und spontane Abenteuer.

Das Allradantriebssystem kombiniert den bekannten 157 kW starken Frontmotor mit einem zusätzlichen 82 kW Elektromotor an der Hinterachse. Je nach Fahrmodus – Normal, 4WD, Sport oder Eco – passt sich die Kraftverteilung flexibel an. So bietet der Grandland AWD maximale Effizienz im Alltag, optimalen Grip bei schwierigen Bedingungen, dynamische Performance im Sportmodus und sparsames Fahren im Eco-Modus. Auch optisch setzt der Grandland Electric AWD Akzente: Das markante 3D Vizor-Frontdesign mit beleuchtetem Opel-Blitz und innovativer «Edge Light»-Technologie verleiht dem SUV eine unverwechselbare Präsenz. Das preisgekrönte Intelli-Lux HD Licht mit über 50.000 Elementen sorgt für blendfreie Sicht, während aerodynamisch optimierte Einsätze und 20-Zoll-Leichtmetallräder den sportlichen Charakter unterstreichen.

Innen überzeugt der Grandland 4x4 mit modernster Ausstattung und einem Fahrwerk mit Frequency Selective Damping-Technologie, das Komfort und Dynamik perfekt kombiniert. Ob Kopfsteinpflaster oder Autobahn – das SUV reagiert direkt und bleibt Opel-typisch stabil, sicher und effizient.

Mit dem Grandland 4x4 beweist Opel einmal mehr, dass die Zukunft der Mobilität elektrisch, sportlich und alltagstauglich ist.

Kontakt:

AO Automobile Schweiz AG, 8050 Zürich
fleet@opel.ch, www.opel.ch



Der neue C-HR+

Toyotas Design-Ikone wird vollelektrisch

Toyota präsentiert den Toyota C-HR+ und damit ein völlig neues Batterie-elektrisches Modell, das am wichtigen europäischen Markt für C-SUV-BEV zu einem markanten, eleganten und äusserst leistungsfähigen Rivalen werden soll.

Mit seiner eleganten, auffälligen Coupé-Linienführung und unverfälschtem, attraktivem Fahrspass stellt er auf emotionaler Ebene eine Verbindung zum Kunden her und bietet gleichzeitig die gesamte Bandbreite an Geräumigkeit, Zweckmässigkeit und Komfort, die für Fahrzeuge seiner Klasse an erster Stelle stehen. Grundlage ist das Kompakt-SUV-Konzept, das Toyota 2022 vorstellte. Zudem besitzt das Modell dieselben wichtigen Qualitäten, die den Toyota C-HR zu einem richtungsweisenden Fahrzeug gemacht haben, das in Europa in zwei Generationen mehr als 1 Million Mal verkauft wurde.

Das Interieur ist modern und elegant gestaltet. Es schafft eine offene und einladende Atmosphäre, während die Ambientebeleuchtung einen Hauch von Raffinesse vermittelt. Bei einer Gesamtlänge von 4520 mm beträgt der Radstand 2750 mm. Das sorgt für ein grosses Platzangebot mit viel Kopffreiheit und 900 mm Abstand zwischen Vorder- und Rücksitzen. Hierdurch entsteht mehr Platz im Innenraum, als man typischerweise bei einem SUV im C-Segment erwartet.

Der Toyota C-HR+ ist kein Produkt von der Stange. Toyota weiss um die unterschiedlichen Kundenbedürfnisse und -prioritäten und bietet folglich eine 77-kWh-Batterie an, die für die Modelle mit Front- und mit All-



radantrieb erhältlich ist. Mit dieser umfassenden Auswahl wird Toyota eine breite Kundenbasis im C-SUV-Markt ansprechen können.

Insbesondere Erstkäufer eines Batterie-elektrischen Fahrzeugs können darauf zählen, dass auch der Toyota C-HR+ die Qualität, Langlebigkeit und Zuverlässigkeit mitbringt, die für die Marke so typisch sind.

Beweis hierfür ist das Programm Battery Care, das vorbehaltlich einer jährlichen Batteriezustandsprüfung eine erweiterte Batterieggarantie bis zu einem Fahrzeugalter von zehn Jahren oder einer Laufleistung von 1 Million Kilometern umfasst.

**Kontakt:**

Toyota AG, 5745 Safenwil
Tel. +41 62 788 88 44, www.toyota.ch



DS N°4 – kein Auto von der Stange

Der neue DS N°4 ist ein besonderes Auto für besondere Menschen. Französisches Stilbewusstsein und deutsche Präzision prägen den Kompakten. Elegant, leise, eigenwillig. Für alle, die vom Einheitsbrei die Nase voll haben.



Einen DS wird man nicht an jeder Ecke antreffen. Das wollen die Pariser ja auch gar nicht, denn DS fahren bedeutet: Anders sein und das ist auch gut so. Die Avantgardisten bleiben sich treu und setzen auf deutsche Ingenieurdisziplin und französisches Savoir-vivre, denn der DS N°4 wurde in Paris entworfen und in Rüsselsheim zusammengebaut. Diese deutsch-französische Liaison trägt die Markenidentität mit Stolz, wie man an seinem beleuchteten DS-Schriftzug an der Front unschwer erkennen kann.

Liberté

Unter der Haube herrscht Wahlfreiheit. Ob Mildhybrid, Plug-in-Hybrid oder elektrisch angetrieben, entscheidet jeder selbst. Gestromert wird mit 156 kW/213 PS und einer 58 kWh Batterie, welche bis zu 450 Kilometer WLTP-Reichweite bietet. Wer zwar gern stromert aber dennoch häufiger

längere Strecken fahren muss, greift besser zum Plug-in-Hybriden. Dieser kombiniert 180 Benziner-PS und 125 elektrische Pferde zu einer Systemleistung von 165 kW/225 PS. Rund 80 Kilometer kann der DS N°4, ohne einen Tropfen Benzin zu verbrennen, gefahren werden. Einstiegsmotorisierung ist der effiziente 1,2-Liter-Mildhybride mit 107 kW/145 PS. Lediglich 5,3 Liter auf 100 km sind nicht nur auf dem Papier alltagstauglich.

Egalité

Der DS N°4 zeigt sich so, wie man es eben von einem Pariser mit deutschem Pass erwarten würde: komfortabel, souverän und mit einem hohen Qualitätsanspruch. Nappaleder, Alcantara, goldene Details in der Edition Jules Verne, Matrix-LED-Scheinwerfer und ein Head-up-Display, das die Informationen wie Hologramme auf die Wind-

schutzscheibe projiziert. Das Raumgefühl selbst ist vorne grosszügig, hinten kompakt und der Platz im Kofferraum kommt selbst beim Grosseinkauf nicht an seine Grenzen. Wer DS wählt, möchte Komfort. Das Fahrwerk filtert Schlaglöcher weg und bleibt dennoch präzise. Auf Kopfsteinpflaster mimt der DS einen urbanen Lounge-Sessel mit Rädern, bleibt aber auch auf kurvigen Strecken stabil. Das Feedback der Lenkung ist gut und man fühlt sich mit der Strasse ausreichend verbunden.

Auch der DS N°4 ist kein Auto für jedermann – und genau das ist sein grösster Reiz. Ab rund 37 000 Franken bekommt man einen komfortablen Kompakten. Kein Einheitsbrei, sondern Massanfertigung. Um es mit Pariser Nonchalance zu sagen: Wer Avantgarde will, muss sich trauen, DS zu fahren – très chic, très français.

Kontakt:

AC Automobile Schweiz AG, 8050 Zürich
www.dsautomobiles.ch



DS AUTOMOBILES

Jubiläumsaktion

Jetzt Ausstellungsmobile für 2026 kostenfrei buchen

Zum 20. Geburtstag des Technik Info-Mobils laden wir unsere Mitglieder zu einem ganz besonderen Angebot ein: Beide Ausstellungsmobile stehen Ihnen 2026 kostenlos zur Verfügung. Wir kümmern uns um die Anlieferung und den Aufbau an Ihrem Wunschstandort. Zusätzlich erhalten Sie ein praktisches Ausstellungspaket, bestehend aus einem Festzelt, einer Beachflag und einem personalisierten Plakat. So können Sie sich voll auf Ihren Event konzentrieren.

Text: Claudia Bützberger

TIM und e-Mobil - 2026 kostenfrei verfügbar

Unsere Vertragspartner nutzen die Winterzeit, um die Inhalte in unseren Ausstellungsmobilen neu zu gestalten. Reservieren Sie sich ein Mobil für Ihren Firmenanlass, Ihre Teilnahme an einer Gewerbesmesse oder einer Zukunftsveranstaltung zur Nachwuchsgewinnung bereits jetzt.

Die Fahrzeuge eignen sich ideal als Publikumsmagnet, zur Imagepflege und für die Ansprache junger Talente, egal ob mitten im Dorfzentrum bei einer Gewerbeschau oder direkt vor Ihrer Firma. Unsere Ausstellungsmobile, das TIM Technik Info-Mobil und das e-Mobil, bieten Technik zum Anfassen, spannende Produktpräsentationen unserer Vertragspartner und interaktive Stationen. So können Sie Ihren Installationsbetrieb einem breiten Publikum vorstellen und Jugendliche für technische Berufe begeistern. Nutzen Sie die Gelegenheit für einen starken Auftritt – auffällig, interaktiv und überzeugend. Und im Jubiläumsjahr 2026 übernehmen wir die Kosten.



Jetzt buchen!

Reservieren Sie jetzt das gewünschte Ausstellungsmobil über den QR-Code. Wir kümmern uns um Anlieferung und Abholung.

Wir freuen uns auf Ihre Kontaktaufnahme:

Claudia Bützberger, Tel. +41 31 380 10 27, c.buetzberger@eev.ch



Weitere Informationen:

www.eev.ch | Services | Ausstellungsmobile

ELITE Electro-Partner

Sichtbarkeit steigern, Vertrauen stärken

Die eev unterstützt ihre Mitglieder seit über fünf Jahren mit der Online-Werbekampagne – und auch das Jahr 2025 zeigt: Die Massnahmen wirken. Die Inhalte wurden breit beachtet, zahlreiche Interessierte haben weitere Informationen abgerufen oder direkt Kontakt zu unseren Mitgliedern aufgenommen.

Text: Pascal Bürki

Die Kampagne sorgt dafür, dass Konsumentinnen und Konsumenten die Stärke, Kompetenz und Zuverlässigkeit der ELITE Electro-Partner klar vor Augen haben. Sie stellt das umfassende Dienstleistungsangebot ins Zentrum und trägt wesentlich dazu bei, den Marktauftritt unserer Mitglieder zu stärken und ihre Sichtbarkeit auszubauen.

Emotionen wecken – Interesse fördern

Sehr erfreulich verlief der Schwerpunkt Photovoltaik im Frühjahr 2025. Allein zwischen Mitte Mai und Mitte Juni wurde die Standortsuche auf «electro-partner.ch» über 2300-mal genutzt. Der entsprechende Werbespot erzielte sehr gute Reichweiten – und kam beim Publikum bestens an, wie auch dieses positive Feedback zeigt: «Ich wusste gar nicht, dass Sie meinen Mann und mich kennen! Ein herzliches Dankeschön für die unglaublich tolle Werbung! So läuft es bei uns, wenn mal wieder ein Projekt zu Hause ansteht ... wir haben wirklich Tränen gelacht.»

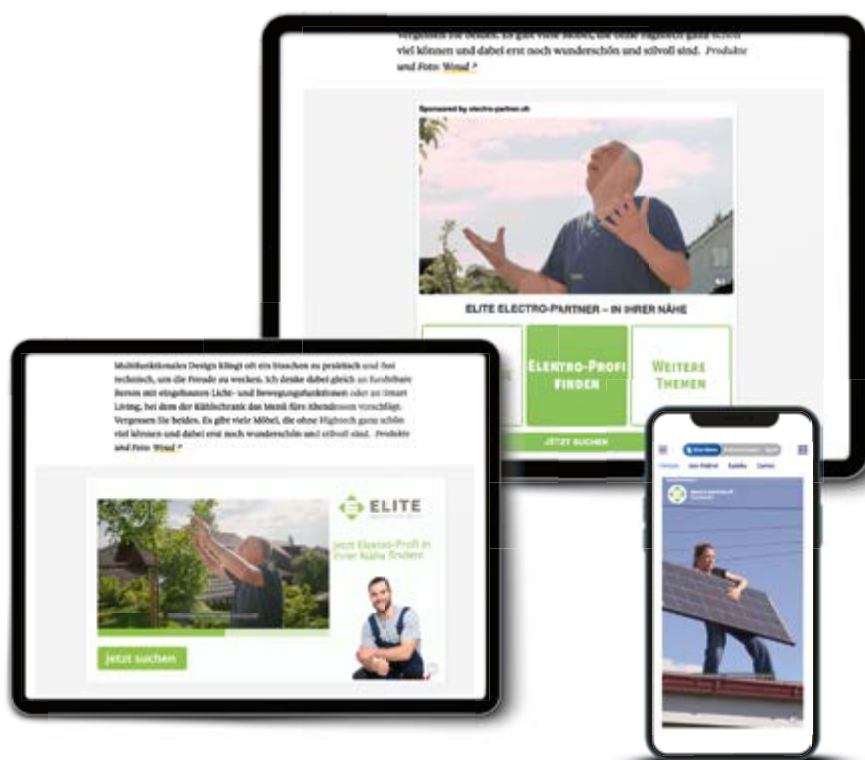
Im Herbst rückte das Thema «intelligente Lichtsteuerung» in den Mittelpunkt. Ergänzende Beiträge auf «electro-partner.ch» boten den Kundinnen und Kunden praxisnahe Einblicke und führten zu weiteren Kontakten bei unseren Mitgliedern. Auch diese zweite Kampagnenphase wurde sehr gut aufgenommen und zeigte erneut, wie wirkungsvoll unterhaltsame und zugleich informative Inhalte sein können.

Personalisierbare Werbespots

Zusätzlich bietet die eev ihren Mitgliedern vielfältige Marketinginstrumente, die flexibel einsetzbar, personalisierbar und ideal

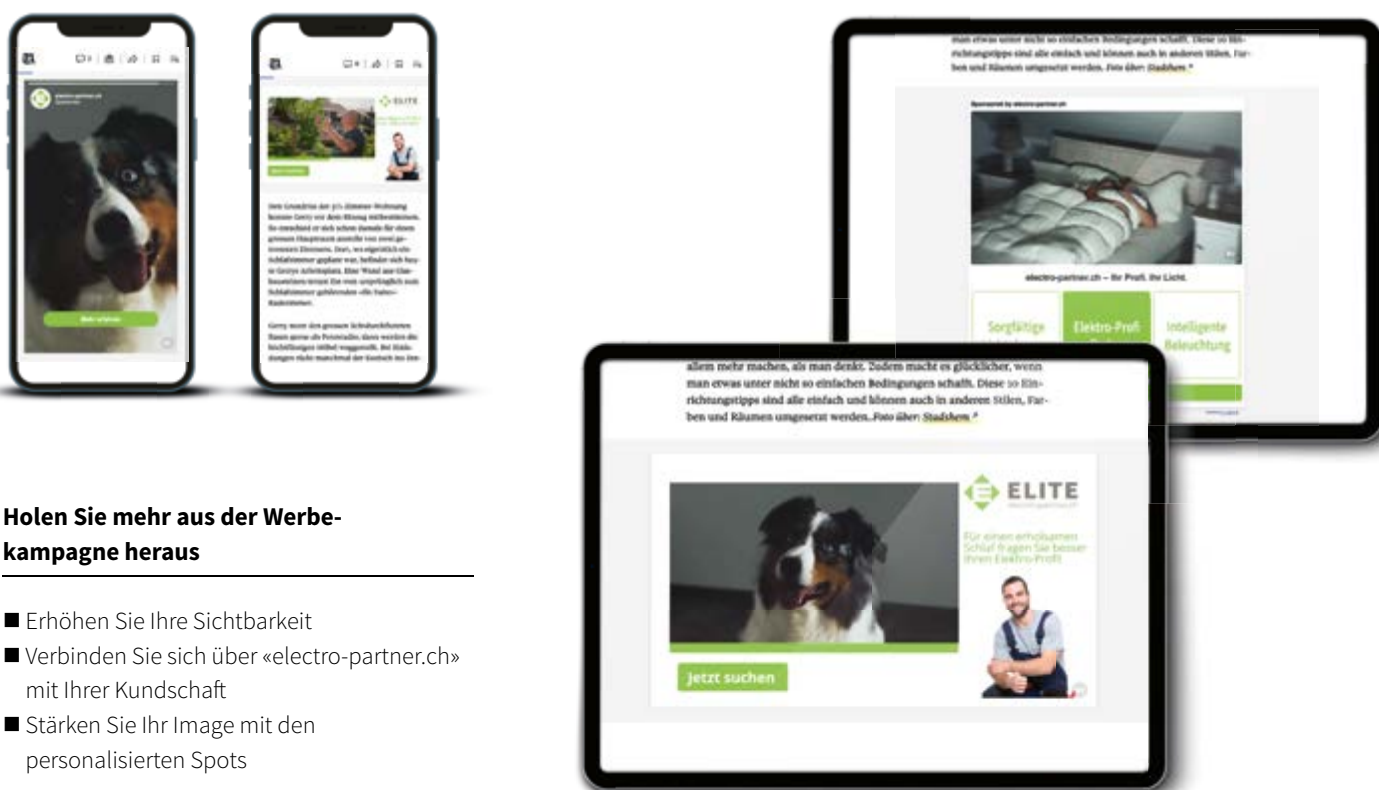
geeignet sind, die eigene Reichweite weiter auszubauen. Dazu gehören auch die personalisierbaren Werbespots der Jahreskampagne 2025: humorvoll, prägnant und mit klarer Botschaft – beim Profi ist man in besten Händen. Für nur CHF 450.– erhalten

unsere Mitglieder ihren individuellen Spot inklusive Logo, Farbgestaltung und Webadresse. Optimal für Social Media, die eigene Website oder für Bildschirme im Verkaufsräum. Detaillierte Informationen sind unter eev.ch abrufbar.



« ... Ein herzliches Dankeschön für die unglaublich tolle Werbung! So läuft es bei uns, wenn mal wieder ein Projekt zu Hause ansteht ... wir haben wirklich Tränen gelacht.»

Eines der Kundenfeedbacks zur Kampagne Photovoltaik im Frühjahr 2025



Holen Sie mehr aus der Werbekampagne heraus

- Erhöhen Sie Ihre Sichtbarkeit
- Verbinden Sie sich über «electro-partner.ch» mit Ihrer Kundschaft
- Stärken Sie Ihr Image mit den personalisierten Spots

Weitere Informationen:

www.electro-partner.ch | Ihr Elektriker | Aus unserer Werbung

Präsentieren Sie sich als ELITE Electro-Partner!

Aufmerksamkeit ist heutzutage eine knappe Ressource geworden – deshalb unterstützen wir Sie mit der übergreifenden Werbekampagne dabei, dass die Kunden Ihr Unternehmen als verlässlicher Partner in Ihrer Region (er)kennen und Ihnen ihr Vertrauen schenken. Deshalb ist es für Sie von Vorteil, dass Ihr Unternehmen als ELITE Electro-Partner wahrgenommen wird. Hierfür bieten wir Ihnen verschiedene Marketing- und Werbemittel an, die Sie, abgestimmt auf Ihre Bedürfnisse, nutzen können. Online stellen wir Ihnen mit der Internetplattform «electro-partner.ch» eine Plattform zur Verfügung, die Sie unterstützt und die Sie zugleich mit den Konsumenten verbindet. Die integrierte Mitgliedersuchfunktion erlaubt es den Endkonsumenten, Elektriker aus ihrer Region bequem zu finden. Indem Sie in Ihrem eev-Mitgliederkonto nach erfolgreichem Login unter «Firmendaten» Ihr Firmenlogo hochladen und eine Beschreibung Ihres Unternehmens/Ihrer Dienstleistungen hinzufügen, präsentieren Sie sich auf einfache Weise und mit bescheidenem Aufwand Ihren potenziellen Kunden.



Schweizer Premiere

Versicherung von Vermögensschäden im neuen Berufsbild «Gebäudeinformatiker»

Mit der Einführung der neuen Grundbildung «Gebäudeinformatik» reagiert die Elektrobranche auf die Veränderungen im Berufsbild. Dies hat uns bewogen, mit unserem Rahmenvertragspartner Allianz Suisse ein entsprechendes Produkt zur Versicherung dieser Tätigkeiten zu entwickeln.



Im Tätigkeitsbereich der Gebäudeinformatiker sehen wir ein erhöhtes Risiko im Zusammenhang mit reinen Vermögensschäden. Dabei handelt es sich um in Geld messbare Schäden, die nicht Folge eines Personen- oder Sachschadens sind.

Versichert wird die gesetzliche Haftpflicht im Zusammenhang mit der Beratung, Installation, Konfiguration, Inbetriebnahme und Wartung von

- Gebäudeautomations-, Kommunikations- und Multimediasystemen (GKM-Systeme wie All IP-Anlagen und gebäudetechnische Anlagen);
- Energiemanagementsystemen in den Bereichen Strom, Gas, Wasser und Wärme;
- Energieabrechnungssystemen (Smartmetering, E-Mobilität, Einspeisevergütungen).

Ausgenommen sind Ansprüche aus der Überschreitung von abgegebenen Kostenvoranschlägen und der Nichteinhaltung von Terminen sowie Fristen.

Die installierenden Personen müssen über entsprechende Qualifikationen (abgeschlossene Lehre als Elektroinstallateur EFZ, Telematiker EFZ, Informatiker EFZ, Gebäudeinformatiker EFZ oder eine attestierte, anlagenspezifische Spezialschulung durch den Anlagenhersteller) verfügen und sind verpflichtet, die vorgenommenen Arbeiten zu dokumentieren.

Nutzen Sie die beiliegende Geschäftsantwortkarte oder den nachfolgenden QR-Code, um heute noch eine entsprechende Betriebshaftpflicht-Offerte mit dem Zusatzbaustein «Gebäudeinformatiker» mit einer Versicherungssumme von CHF 100 000 zu bestellen.

Haben Sie Fragen? Kommen Sie auf uns zu.

Ihre Ansprechpartner bei der Schweizerischen Elektro Elite Consulting AG

Christian Egeli (FINMA F01085557) +41 31 380 10 21, c.egeli@eev.ch

Marco Rychiger (FINMA F01363376) +41 31 380 10 33, m.rychiger@eev.ch



Weitere Informationen zu unseren Rahmenvertragspartnern sowie den Spezialkonditionen und den für Sie kostenlosen Angeboten erhalten Sie unter www.eev.ch | Services | Versicherungen

Kontakt:

Schweizerische Elektro Elite Consulting AG eec
(F01085551) Bernstrasse 28, 3322 Urtenen-Schönbühl
Tel. +41 31 380 10 10, eec@eev.ch, www.eev.ch



Installation

ecofort

ecofort AG
Birkenweg 11, 2560 Nidau
Tel. +41 32 322 31 11
info@ecofort.ch, www.ecofort.ch

Feller AG

Postfach
Bergstrasse 70
CH-8810 Horgen
Tel. +41 844 72 73 74
customer@feller.ch
www.feller.ch



OTTOFISCHER

Otto Fischer AG Elektrogrosshandel
Aargauerstrasse 2 8010 Zürich T +41 44 276 76 76
F +41 44 276 76 86 info@ottofischer.ch ottofischer.ch

RECA AG

Stationsstrasse 48d
8833 Samstagern
Tel. +41 44 745 75 75
info@reca.ch
www.reca.ch



SSS SIEDLE

Siedle Electric AG
Hofackerstrasse 71, 4132 MuttENZ
Tel. +41 61 338 20 44, info@siedle.ch
www.siedle.com/de-ch

Solexis

Solexis SA
Rue de Galilée 6, Y-Parc, 1400 Yverdon-les-Bains
Tel. +41 24 426 36 36, info@solexis.ch
www.solexis.ch

Beleuchtung

LEDVANCE

LEDVANCE AG
In der Au 6, 8406 Winterthur
Tel. +41 52 525 25 25, www.ledvance.ch

Verolight AG

Kreuzmatte 1
6260 Mehlsecken

+41 62 552 22 00
vertrieb@verolight.com
www.verolight.com

verolight

Haushaltsgeräte

Electrolux

Electrolux AG
Badenerstrasse 587
8048 Zürich
Tel. +41 44 405 81 11
info@electrolux.ch
electrolux.ch

FORS

FORS AG, Schaftenholzweg 8, 2557 Studen
Tel. +41 32 374 26 26
info@fors.ch, www.fors.ch

Haier

Haier Switzerland AG
Neuhofstrasse 4, 6340 Baar, Tel. +41 41 785 40 40
info-ch@haier-europe.com, www.haier.ch

LIEBHERR

Liebherr-Export AG
General-Guisan-Strasse 14, 5415 Nussbaumen
Tel. +41 56 296 11 11, sales.hau.ch@liebherr.com
home.liebherr.com

Miele

Miele AG
Limmatstrasse 4
8957 Spreitenbach
Tel. +41 56 417 27 61
domesticsales@miele.ch
www.miele.ch

10 Jahre STANDARDdue

Das Schweizer Original feiert Geburtstag.



10 Jahre
STANDARDdue

**Wir bedanken uns
für 10 Jahre Vertrauen.**

feller.ch/standarddue

Feller
by Schneider Electric