



## Les 100 ans de l'aae

Une Assemblée générale historique

Page 10\_ **ELECTRO-TEC 2023**

Un succès total

Page 12\_ **Prévisions pour le second semestre**

Dynamique au ralenti pour l'économie suisse

# Holistique

## EcoStruxure for eMobility

La solution holistique qui va au-delà de la simple infrastructure de charge et qui réunit tout l'écosystème de la mobilité électrique, en permettant une exploitation optimisée avec facturation et une stratégie de gestion énergétique claire pour toutes les applications. En savoir plus maintenant.



Gestion de charge intelligente EV Charging Expert

[feller.ch/emobility](https://feller.ch/emobility)

*Feller*

by **Schneider** Electric



## Contenu

5

### Loi sur la protection des données révisée

Modifications au 1<sup>er</sup> septembre 2023

6

### Les 100 ans de l'aae

Une Assemblée générale historique

10

### ELECTRO-TEC 2023

Un succès total

12

### Prévisions pour le second semestre

Dynamique au ralenti pour l'économie suisse

31

### Magazine Electro

Faites gagner vos clients



## Nouvelles impulsions

L'économie suisse a entamé l'année 2023 avec un dynamisme surprenant. Au premier trimestre, le produit intérieur brut (PIB) réel a progressé de 0,5% par rapport au trimestre précédent. L'excellente situation actuelle contraste cependant avec des perspectives mitigées. Pour le reste de l'année, le tableau se révèle hétérogène. Les récentes prévisions du SECO tablent sur une croissance du PIB de 1,1% pour l'année en cours. Au vu d'un premier trimestre encourageant, il se peut que la donne s'améliore, mais, dans l'ensemble, il est peu probable que 2023 se mue en une année de boom économique. Les impulsions de croissance font défaut à cet égard. Apprenez-en plus à ce sujet à la page 12.

La protection des données gagne en importance. La loi révisée sur la protection des données, qui entrera en vigueur le 1<sup>er</sup> septembre 2023, entraîne quelques changements et affecte toutes les entreprises, toutes tailles et branches confondues. Au nombre des nouveautés, outre des obligations d'information plus strictes et une transparence accrue dans le traitement des données, on compte également des exigences plus pointues en matière de sécurité des données. Plus d'information à la page 5.

Il y a environ un mois, l'aae a fêté ses cent ans d'existence avec l'Assemblée générale du jubilé ainsi que la fête de la branche sur le Gurten. Nous sommes ravis d'avoir pu célébrer cette journée mémorable en compagnie de nombreux invités et vous remercions cordialement de votre participation. Découvrez les photos des manifestations et notre rétrospective à partir de la page 6.

### Claude Schreiber

Directeur de l'Association suisse d'achats électro aae société coopérative

## Impressum

### Flash n° 06/2023, 18 juillet 2023

Organe de publication destiné aux membres de l'Association suisse d'achats électro aae société coopérative. Paraît 10 fois par an.

**Éditeur:** Association suisse d'achats électro aae société coopérative, Bernstrasse 28, 3322 Urtenen-Schönbühl  
Tél. +41 31 380 10 10, fax +41 31 380 10 15, office@eev.ch

**Rédaction:** Association suisse d'achats électro aae société coopérative, Rebecca Schär, r.schaer@eev.ch, Martin Wahlen (responsable)

**Concept et réalisation:** Consultteam GmbH, Mühlegasse 4A, 5070 Frick, office@consultteam.ch

**Impression:** Stämpfli AG, Wölflistrasse 1, Postfach, 3001 Bern

**Tirage:** 3000 Ex.

**Délai d'envoi** des données du Flash édition n° 08, octobre 2023: le 18 août 2023.





## 5 années pour l'aae: nous félicitons Nick Schütz pour son jubilé!

Nick Schütz a commencé son apprentissage d'employé de commerce CFC, profil E, à l'aae le 2 août 2018. Après la fin de son apprentissage et la réussite des procédures de qualification, nous avons pu proposer à Nick un poste de gestionnaire de comptabilité.

«J'ai beaucoup appris au cours de ces années et j'ai pu évoluer tant sur le plan professionnel que personnel. Je suis heureux de pouvoir continuer à être au service des membres de l'aae», déclare Nick Schütz à l'occasion de son jubilé.

**Toutes nos félicitations, cher Nick. Nous sommes heureux que tu fasses partie de notre équipe et espérons pouvoir partager de nombreuses autres années avec toi.**

### ELECTRO-TEC 2023

## Un succès total

Rencontre nationale des professionnels de la technique des installations électriques, de l'éclairage et de la communication, le salon spécialisé suisse ELECTRO-TEC a eu lieu pour la dixième fois les 24 et 25 mai 2023. Avec grand succès. Près de 3900 visiteurs de toute la Suisse ont fait le déplacement. Avec plus de 90 exposants, la salle d'exposition affichait complet. Les réactions à ces deux journées ont été très réjouissantes. **Pour en savoir plus, voir page 10.**



**Plus intéressante que jamais!**

## Campagne d'affichage

La campagne d'affichage est un moyen publicitaire attrayant puisqu'elle vous permet de miser sur une présence à grande échelle des modèles exclusifs ELITE et de votre entreprise. Grâce au set publicitaire et à la réalisation gratuite des affiches, elle est par ailleurs un instrument publicitaire précieux pour vous.

**Plus d'informations à la page 32.**

# Loi sur la protection des données révisée au 1<sup>er</sup> septembre 2023

Imaginez que vous vous trouvez dans une pièce, entouré de personnes qui savent tout sur vos clients réguliers ou sur vos rapports avec vos fournisseurs préférés. Comment vous sentiriez-vous? Sans doute mal à l'aise et froissé par le non-respect de votre vie privée. Un sentiment très fréquent dans le monde numérique.

**Texte: Magdalena Andreic**

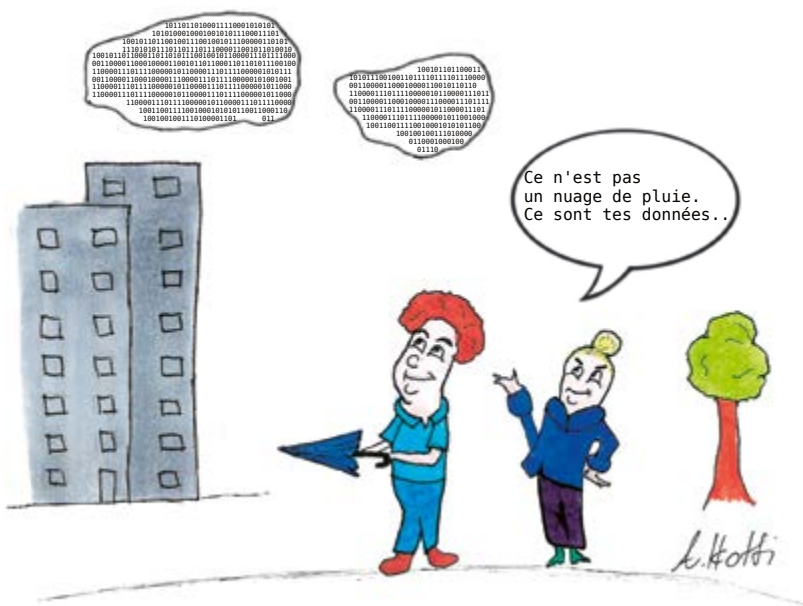
Le 25 septembre 2020, le Parlement a procédé à une révision complète de la loi sur la protection des données afin d'aligner la Suisse sur l'UE et de lutter contre les risques de cyberattaque, d'usurpation d'identité et d'utilisation abusive des informations personnelles. Cette révision entrera en vigueur le 1<sup>er</sup> septembre 2023 et concerne toutes les entreprises, organisations et personnes traitant des données personnelles en Suisse.

La protection des données a gagné en importance dans le monde ces dernières années et la Suisse ne fait pas exception. La protection des données affiche des progrès constants en Suisse, depuis les premières percées dans les années 1970 jusqu'à l'adoption de la loi révisée sur la protection des données, qui entrera en vigueur

le 1<sup>er</sup> septembre 2023. La loi révisée entérine des modifications importantes visant à améliorer la protection des données à caractère personnel et à renforcer les droits des personnes.

## Quels changements pour les membres aae et l'aae?

Les modifications apportées à la loi entraînent plusieurs changements et concernent tous les secteurs et toutes les entreprises, quelle que soit leur taille. Il s'agit ainsi de renforcer les obligations d'information des personnes concernées, d'améliorer la transparence dans le traitement des données par des déclarations de confidentialité et de rehausser la sécurité des données. Les entreprises doivent tenir compte de ces nouvelles règles et prendre les mesures qui s'imposent pour se conformer aux dispositions en matière de protection des données. Le respect de ces directives donne à vos clients un sentiment de sécurité et a un impact global positif sur votre entreprise.



Avez-vous déjà adapté vos directives à la loi révisée sur la protection des données? Sur [www.kmu.admin.ch](http://www.kmu.admin.ch) vous trouverez un aperçu des principaux changements et des recommandations pour votre entreprise.





Assemblée générale du jubilé aae 2023

## Les 100 ans de l'aae – une Assemblée générale historique

L'Assemblée générale à Berne a été marquée par le 100<sup>e</sup> anniversaire de la coopérative. Le conseiller fédéral Guy Parmelin a ouvert solennellement les festivités d'anniversaire par un discours inaugural. Le soir, la branche de l'électricité s'est retrouvée pour une fête commune sur la montagne bernoise du Gurten.

**L'**Assemblée générale du jubilé du 24 juin 2023 à BERNEXPO et la soirée festive sur le Gurten ont permis à l'aae de rappeler à ses membres quelques facettes de l'histoire mouvementée de la coopérative et de célébrer ensemble cet anniversaire dans la joie et la reconnaissance.

### Une exposition diversifiée des partenaires contractuels aae

Avant l'Assemblée générale, les personnes présentes se sont retrouvées à BERNEXPO

pour visiter l'exposition des partenaires contractuels de l'aae. Ces derniers ont présenté les nouveautés, tendances et produits du secteur et ont eu des échanges intenses avec les membres de l'aae intéressés. L'ambiance harmonieuse a été l'occasion, au début de l'événement, de nouer ou de raviver des contacts.

### Un discours d'ouverture magistral, des jalons historiques

Après le discours d'ouverture du conseiller fédéral Guy Parmelin, le président du

Conseil d'administration Thomas Emch a informé l'Assemblée plénière des bons résultats de l'exercice 2022. Ensuite, le directeur Claude Schreiber est revenu sur les étapes importantes de l'histoire de l'aae. La coopérative, créée le 13 octobre 1923 à Berne sous la forme d'une association visant à coordonner les achats groupés de fil et de matériel d'installation, a grandi au fil des ans pour devenir le prestataire de services et de marketing intégré de la branche de l'électricité suisse.

**Étroitement liés à l'aae depuis un siècle: 13 entreprises membres, trois partenaires contractuels**

La communauté des membres fondateurs en octobre 1923 regroupait 69 entreprises venues de dix cantons. Lors de l'Assemblée générale, le président du Conseil d'administration Thomas Emch a félicité les 13 entreprises membres et les trois partenaires contractuels restés au sein de la communauté depuis sa création il y a un siècle. Il a remis le diplôme d'honneur ainsi qu'un cadeau aux exposants présents.

**La fête de la branche «Uf e Güsche» (sur le Gurten)**

La montagne locale de Berne, le Gurten, affectueusement surnommée «Güsche» par les autochtones, est une destination appréciée des familles. Depuis 1977, le Gurten accueille le Gurtenfestival, un festival en plein air connu dans toute la Suisse. Plus de 700 membres de la branche de l'électricité se sont retrouvés pour passer une soirée festive sur les hauteurs de Berne dans une atmosphère estivale et joyeuse. Les convives ont apprécié l'ambiance plaisante, l'offre gastronomique diversifiée avec des spécialités suisses ainsi que le programme musical et artistique varié.

**Départ du président d'EIT.swiss**

Thomas Emch a remercié Michael Tschirky pour sa collaboration exemplaire pendant de nombreuses années; EIT.swiss et l'aae sont liés par une amitié de plusieurs décennies. Un nouveau président a été désigné en la personne de Thomas Keller.



Le conseiller fédéral Guy Parmelin lors de son discours d'ouverture.



L'animateur Rainer Maria Salzgeber avec le président du Conseil d'administration.



Pour la première fois, les entreprises d'installation électrique qui sont membres de l'aae depuis 100 ans ont été honorées.



Dr. Stephan Sigrist, fondateur du think tank pour l'économie, la science et la société, à l'occasion de son exposé «Comment façonner la Suisse de demain».

Les entreprises Electrolux AG, Electro-Matériel SA et Feller AG soutiennent les membres de l'aae depuis 100 ans.



Le conseiller fédéral Guy Parmelin est le premier à signer la toile sur laquelle tous les membres, partenaires contractuels et convives présents à l'Assemblée générale ont pu apposer leur signature.







Vous trouverez d'autres impressions de l'Assemblée générale aae sur Flickr, dans notre galerie de photos.





## ELECTRO-TEC 2023 – un succès total

Rencontre nationale des professionnels de la technique des installations électriques, de l'éclairage et de la communication, le salon spécialisé suisse ELECTRO-TEC a eu lieu pour la dixième fois les 24 et 25 mai 2023. Avec grand succès. Près de 3900 visiteurs de toute la Suisse ont fait le déplacement. Avec plus de 90 exposants, la halle d'exposition affichait complet. Les réactions à ces deux journées ont été très réjouissantes.

**L'**ELECTRO-TEC existe depuis de nombreuses années comme salon spécialisé suisse pour la technique des installations électriques, de l'éclairage et de la communication. Avec un format qui se focalise toujours clairement sur les besoins de la branche, qui s'adapte constamment mais en douceur aux changements et qui bénéficie du soutien du marché, le concept s'avère payant, une réussite que confirment les quelque 3900 visiteurs et les plus de 90 exposants de l'ELECTRO-TEC 2023.

Les exposants ont représenté l'ensemble de la branche, du grand groupe international à la petite et moyenne entreprise. Lors de ces deux journées, des nouveautés, solutions pratiques et produits perfectionnés ont été présentés sur les stands. Près de 900 personnes intéressées ont par ailleurs assisté aux séminaires spécialisés, organisés par les partenaires principaux et les deux partenaires Solarmarkt GmbH et SUVA et qui se sont déroulés parallèlement à l'exposition. Une grande partie des séminaires spécialisés a également été proposée en français le deuxième jour.



**Des visiteurs satisfaits venant de toute la Suisse**

Le salon à Berne a suscité un grand intérêt, comme l'indiquent les chiffres. Il a attiré près de 3900 visiteurs venant de toute la Suisse et a connu une fréquentation identique les deux jours. Les visiteurs se sont montrés très satisfaits. La branche ayant été bien représentée, il a été possible de mener de nombreux entretiens professionnels en peu de temps, ce qui a été particulièrement apprécié. «Lors d'un salon, on peut toucher et tester les objets, ce qui n'est pas le cas lors de manifestations numériques», a fait remarquer un visiteur. L'échange personnel avec les fournisseurs a également été considéré comme important. Les stands des exposants, jugés très attrayants, ont reçu beaucoup d'éloges.

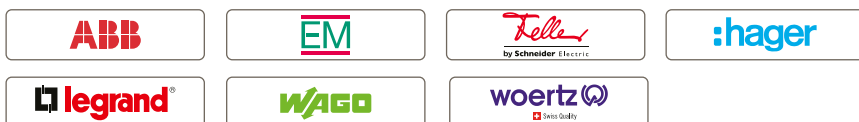
**Des exposants satisfaits**

Ces deux journées ont été considérées par les exposants comme très réussies et l'ambiance sur les stands était visiblement bonne. Le salon a attiré professionnels, décideurs et apprentis, un mélange qui a été très apprécié. Les nombreux visiteurs de différentes tranches d'âge ont permis aux fournisseurs d'avoir des entretiens qualifiés et de consolider les contacts avec les clients. Des premiers entretiens ont également eu lieu avec de nouveaux clients potentiels, comme l'a confirmé le personnel de vente. Les réactions des exposants ont été très positives: l'ELECTRO-TEC 2023 a été un plein succès.



**Perspective 2025**

Le prochain salon ELECTRO-TEC aura lieu en mai 2025 à Berne. La date précise sera communiquée ultérieurement. L'ELECTRO-TEC est sponsorisé par les partenaires principaux suivants: ABB Schweiz AG, Electro-Matériel SA, Feller AG, Hager AG, Legrand (Schweiz) AG, WAGO Contact SA et Woertz AG.





Prévisions pour le second semestre

# Dynamique au ralenti pour l'économie suisse

Après un premier trimestre encourageant, les perspectives conjoncturelles s'assombrissent quelque peu au second semestre. Selon les prévisions conjoncturelles du KOF, le produit intérieur brut (PIB) suisse n'augmentera que de 1,1% en 2023. Si la situation énergétique en Europe s'est détendue ces derniers mois et a moins impacté la conjoncture que prévu, l'inflation élevée au demeurant et les taux à la hausse freinent toutefois la dynamique conjoncturelle.

Texte: Urs Bitterli

**A**près une forte hausse durant les deux premiers mois de l'année, le renchérissement en Suisse a une nouvelle fois baissé en mars et en avril. Concrètement, l'inflation annuelle est passée de 2,6% à 2,2% entre avril et mai, comme l'annonce l'Office fédéral de la statistique (OFS). L'inflation est ainsi à son point le plus bas depuis une année. En com-

paraison internationale, le renchérissement en Suisse s'avère nettement plus modéré. Aux États-Unis, le taux d'inflation s'élevait encore à 5% en mars, malgré plusieurs hausses des taux par la Réserve fédérale FED. Dans l'UE, en mars, le taux d'inflation a augmenté de 8,3% par rapport au même mois de l'année précédente. Soit une légère détente, puisque le taux d'inflation le plus

élevé depuis la création de l'UE avait été relevé en octobre 2022. La réduction du renchérissement à un niveau durable pré-suppose un développement économique plus faible. Aux États-Unis, nombre de signes laissent déjà présager une phase récessive. Les salaires augmentent moins fortement que l'inflation, la consommation privée est compromise par la hausse des

taux. L'Allemagne se trouve déjà en récession et la croissance dans la zone euro est anémique. Au sein des grandes puissances économiques, seule la Chine a le vent en poupe. Le processus de rattrapage suite aux restrictions pandémiques y bat encore son plein. Cependant, les difficultés d'approvisionnement n'ont pas encore entièrement disparu. Les coûts de transport ont également baissé et atteignent désormais un niveau pratiquement normal. L'échange de marchandises entre l'Est et l'Ouest, encore limité il y a peu, s'est ainsi passablement normalisé. En revanche, le niveau des prix est supérieur à l'avant-pandémie. Dans l'ensemble, l'économie mondiale ne croît guère à l'heure qu'il est, car les véritables impulsions capables de compenser les effets négatifs des hausses de taux et de l'inflation font défaut.

### **La pénurie de main-d'œuvre freine l'économie suisse**

Bon nombre de secteurs luttent contre le manque de main-d'œuvre généralisé. Selon une enquête, la pénurie de personnel qualifié constitue le principal défi pour les entreprises suisses. Les branches affichant un solide potentiel de croissance malgré le contexte précaire, en particulier, ne peuvent pas pleinement l'exploiter en raison de la pénurie de personnel. Dans le secteur de l'électricité, les employeurs recherchent eux aussi désespérément des spécialistes. Concrètement, près de 6000 postes de monteurs électriciens étaient vacants en Suisse au premier trimestre 2023, soit la deuxième position juste après le personnel soignant dans les statistiques. La transition énergétique ne fait qu'accroître encore le

**Selon un sondage, le manque de main-d'œuvre qualifiée constitue actuellement le principal défi pour les entreprises suisses.**



Selon un récent sondage d'economiesuisse, la pénurie de personnel qualifié constitue le principal défi pour les entreprises suisses.

besoin en personnel: selon l'Office fédéral de l'énergie, le secteur photovoltaïque, à lui seul, requiert un doublement du nombre de travailleurs à plus de 12 000 personnes d'ici 2030. La pénurie de main-d'œuvre se révèle ainsi être un frein grandissant pour l'économie suisse.

### **Pénurie de produits de base**

Ces dernières années, les mesures prises pour endiguer la pandémie et le conflit ukrainien ont engendré des pénuries de produits de base essentiels. Les entreprises suisses ont dû accepter des prix plus élevés pour bon nombre de biens et ont accusé des retards de livraison. Outre la guerre en Ukraine, d'autres tensions géopolitiques menacent de s'intensifier. L'isolement et l'autosuffisance semblent, à nouveau, avoir la cote. Dans un tel contexte, les pénuries ne se résorbent que partiellement. Selon des enquêtes récentes, environ un tiers des entreprises éprouvent encore des difficultés à s'approvisionner en produits de base – avec d'importantes variations sectorielles. Tandis que le secteur tertiaire n'est que peu concerné, les difficultés d'appro-

visionnement restent à l'ordre du jour pour l'industrie de transformation. Plus de la moitié des entreprises de l'industrie mécanique, électrique, métallurgique et alimentaire restent confrontées à des difficultés d'approvisionnement en produits de base.

### **Le secteur de l'exportation souffre de la baisse de la demande**

D'importants marchés pour les entreprises suisses connaissent actuellement un renchérissement considérable. Pour maîtriser l'inflation, de nombreuses banques centrales ont augmenté les taux d'intérêt. Cette démarche inhibe la performance économique et entraîne une baisse de la demande, y compris pour les biens d'exportation suisses. Parmi les entreprises réalisant la majorité de leur chiffre d'affaires à l'étranger, plus de la moitié ont dit connaître des difficultés de vente à l'étranger dans le cadre d'un sondage. En Suisse, la baisse de la demande s'avère un peu plus faible. Seulement 25% des entreprises réalisant la majorité de leur chiffre d'affaires en Suisse peinent à vendre leurs produits et services dans notre pays.

### Hausse des coûts de construction, baisse des commandes

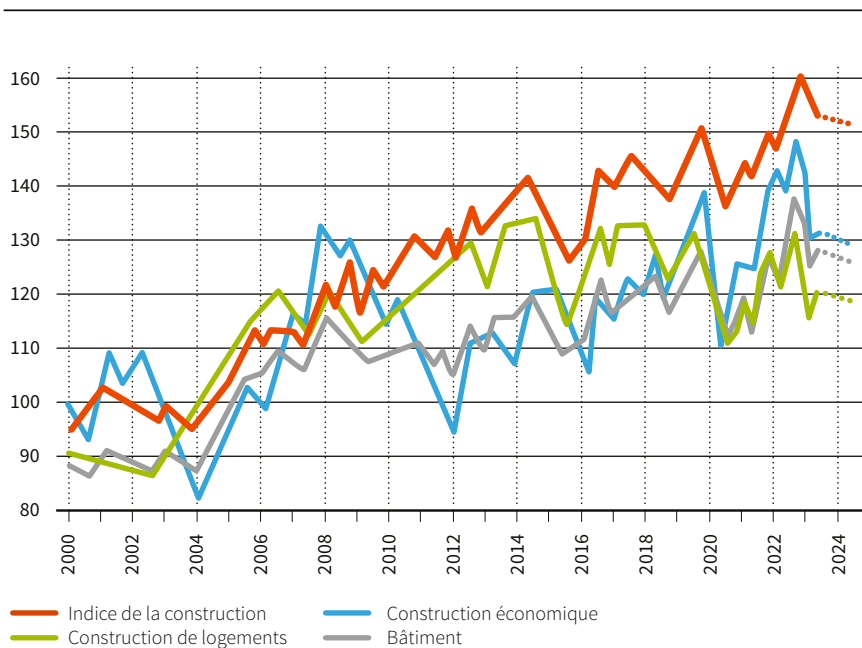
Au cours des douze derniers mois, les taux hypothécaires ont augmenté de plus de 2% et les coûts de construction de plus de 10%. Les entrées de commandes dans le secteur principal de la construction ont ainsi diminué. Au premier trimestre 2023, elles ont baissé de 8% par rapport au même trimestre 2022, comme le corrobore l'indice de la construction relevé trimestriellement par la Société suisse des entrepreneurs (SSE) et Credit Suisse. À moyen terme, il faut notamment s'attendre à une baisse de l'activité de construction dans le secteur résidentiel. Au premier trimestre de l'année en cours, le secteur principal de la construction a réalisé un chiffre d'affaires de CHF 150 mio, soit 3,1% de moins qu'au même trimestre 2022. Les prévisions des constructeurs révèlent toutefois que ce recul pourrait être compensé dès le trimestre suivant, indique la SSE dans un communiqué de presse. Selon l'indice, on peut tabler sur une croissance de 1,1% au second trimestre 2023.

### Au cours des douze derniers mois, les taux hypothécaires ont augmenté de plus de 2% et les coûts de construction de plus de 10%.

#### Les perspectives pourraient s'assombrir

Ces deux prochaines années, il faudra sans doute s'attendre à une activité de construction un peu plus faible que les années précédentes, comme le préfigure le fort recul des entrées de commandes au premier trimestre 2023. Dans plusieurs secteurs et régions, des projets de construction ont été redimensionnés, voire ajournés. Cela concerne aussi bien le résidentiel que la construction commerciale et le génie civil. La SSE avance plusieurs raisons: au vu du

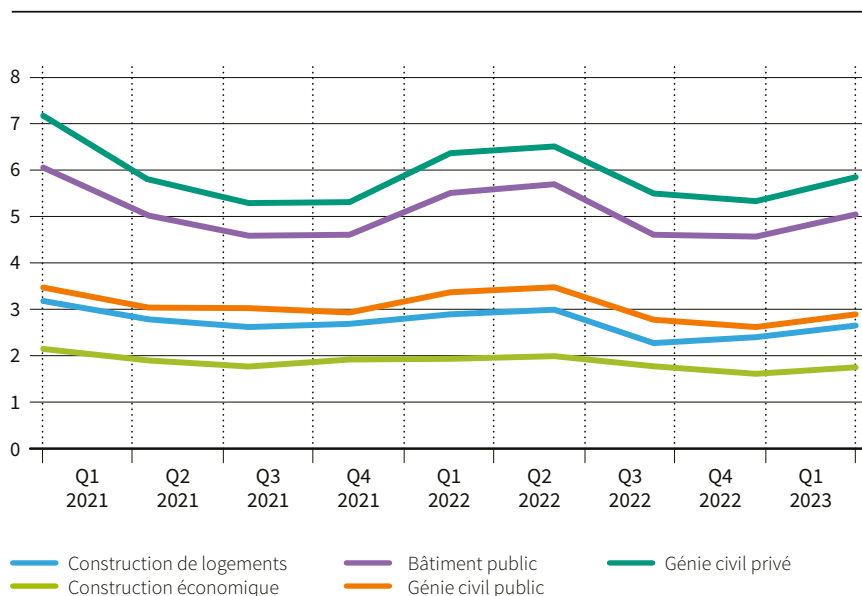
### Indice suisse de la construction: la conjoncture de la construction



Indice du bâtiment au deuxième trimestre 2023  
T1 1996 = 100, corrigé des variations saisonnières, nominal, points = tendance attendue

Source: SSE Suisse. Société suisse des entrepreneurs/Credit Suisse - Indice suisse de la construction, deuxième trimestre 2023

### Entrée de commandes secteur principal de la construction par trimestre en CHF mia



Source: SSE Suisse Société suisse des entrepreneurs

ralentissement de la croissance économique, les entreprises deviennent prudentes en matière d'investissements dans la construction. La hausse rapide des taux freine notamment les nouveaux investissements dans les projets résidentiels.

### De l'excédent à la pénurie de logements

On ne peut pas s'attendre à un renversement rapide de la tendance, en particulier pour la construction résidentielle. Les spécialistes tablent ainsi sur une baisse du taux de vacance et une hausse des loyers. Les logements locatifs se raréfient rapidement dans bon nombre de régions. Aucune détente n'est en vue, ni du côté de l'offre, ni du côté de la demande. L'immigration dynamique et les réfugiés ukrainiens toujours plus actifs sur le marché du logement ont généré une forte demande supplémentaire. Ces impulsions devraient restimuler l'activité de construction au plus tôt dès 2024, voire 2025, selon la SSE. Pour l'heure, le marché du logement n'affiche pas encore de nouvelle dynamique. Au premier trimestre 2023, les demandes de construction de logements ont baissé de 5% par rapport au même trimestre 2022.

### Les hausses de taux ont amorcé un revirement

Le marché du logement en propriété pour usage propre connaît actuellement un retournement de tendance, initié par la forte hausse des taux hypothécaires, en 2022. Tandis que les propriétaires ont profité de taux hypothécaires exceptionnellement bas ces dernières années, ceux-ci ont plus que doublé au cours de l'année précédente. Le taux d'intérêt d'une hypothèque fixe sur cinq ans, par exemple, est passé de 1% à la fin 2021 à 2,7% à la fin 2022. Ce niveau d'intérêt accru doit toutefois être relativisé, puisqu'il ne peut pas encore être considéré comme élevé en comparaison historique, la moyenne à long terme d'une hypothèque fixe sur cinq ans étant d'environ 4%.

### La pénurie garantit le niveau des prix

Le revirement des taux a entraîné un net recul de la demande de logements en pro-

priété. Au vu de la forte hausse des prix, de moins en moins de ménages peuvent se permettre d'acquérir un logement. Une demande plus faible rencontre ainsi une offre d'objets limitée depuis des années. Comme la construction de nouveaux logements en propriété continue de diminuer, le marché ne bascule pas d'emblée dans l'excédent. Compte tenu de l'intérêt fort limité des investisseurs, les acheteurs disposeront certes de plus d'objets que l'année précédente, mais, grâce à la faiblesse record de l'activité de construction, la baisse de la demande ne se traduira que graduellement par des durées de commercialisation accrues. Par conséquent, la croissance des prix devrait progressivement s'affaiblir au cours de l'année, mais ne passera à un niveau négatif qu'en 2024. En effet, la combinaison de la hausse des taux et des prix élevés de l'immobilier se manifeste par des charges à la hausse, ce qui, à son tour, fera baisser la demande à un niveau exigeant tôt ou tard des corrections de prix. Ces dernières devraient toutefois être modérées, puisque l'offre au demeurant restreinte réduit sensiblement l'ampleur potentielle d'une correction des prix.

### Risques conjoncturels

À l'international, les risques liés à l'inflation et à la réaction de politique monétaire correspondante sont passés au premier plan. L'inflation pourrait notamment s'avérer plus durable. Cela continuerait à freiner la demande mondiale et exigerait une politique monétaire plus restrictive. Le cas échéant, les risques liés à la forte hausse de l'endettement mondial ainsi que les risques

**Ces deux prochaines années, il faudra sans doute s'attendre à une activité de construction un peu plus faible que les années précédentes.**

de corrections sur les marchés immobiliers et financiers s'aggraverait. Par ailleurs, les risques liés à l'approvisionnement et aux prix énergétiques subsistent, notamment dans l'optique de l'hiver 2023/2024. Si l'Europe connaissait une pénurie énergétique soutenue, avec des interruptions de production à large échelle et une nette décélération, il faudrait également s'attendre à une récession en Suisse, assortie d'une forte pression sur les prix.

Une évolution plus positive que celle décrite dans les prévisions conjoncturelles du KOF est toutefois possible. Notamment si la situation énergétique et l'inflation se développaient plus favorablement que prévu. Le cas échéant, il faudrait s'attendre à une demande plus robuste en Suisse et à l'étranger.

Sources: Office fédéral de la statistique (OFS), Secrétariat d'État à l'économie SECO, SSE Société suisse des entrepreneurs, Credit Suisse – Marché immobilier suisse 2023, Indice suisse de la construction deuxième trimestre 2023, economieuisse, KOF Centre de recherches conjoncturelles EPFZ, Jobradar x28

## Solutions de charge sur mesure

# La gamme witty

Simple, efficace, rapide à installer et sécurisée: exploitez de nouveaux champs d'activité avec la gamme witty de Hager, les bornes sur mesure pour stations de recharge privées, semi-publiques ou publiques. Idéale pour la maison, le parking souterrain d'un immeuble collectif, les bâtiments publics et les entreprises tertiaires et commerciales.

Une voiture neuve sur quatre peut être rechargée sur le secteur. Et on en compte de plus en plus. On a donc aussi besoin de bornes de charge en plus. Le choix du bon appareil dépend essentiellement de la situation et des exigences de vos clients. Offrez-leur de solides avantages en termes d'installation et d'approvisionnement efficace en électricité: witty start, witty solar et witty share constituent la gamme idéale de bornes murales pour vos clients privés, commerciaux et publics.

### witty start: rien de plus simple

witty start simplifie énormément l'accès à l'électromobilité. La borne de charge pour maisons individuelles et jumelées séduit par son design bien pensé, sa résistance aux intempéries et une puissance de charge atteignant les 22 kW. Le câble peut être raccordé au choix par le haut, le bas ou l'arrière. La détection des courants de défaut DC intégrée garantit une sécurité de charge maximale et le contrôle d'accès protège contre le vol d'énergie.



### witty solar: charge optimisée à l'aide d'une installation PV

witty solar optimise la charge en courant provenant de l'installation PV de la maison. La commutation de phase dynamique permet largement de réduire l'appoint d'électricité provenant du réseau public. Avec le gestionnaire d'énergie, l'électricité autoproduite est utilisée au maximum et les coûts d'électricité réduits.

### witty share: bornes de charge multiples pour une seule infrastructure de charge

witty share permet de mettre plusieurs bornes de charge en réseau sans surcharger le raccordement électrique. Développez de nouveaux champs d'activité avec la solution de bornes de recharge pour les immeubles, le tertiaire, les fournisseurs publics, les parcs de véhicules, les parkings clients et d'entreprises. Le gestionnaire de charge gère efficacement les flux de charge, tandis que le protocole back-end OCPP 1.6 permet la facturation à la demande.



#### witty start – le pack de démarrage pour les particuliers

- Charge simple et sécurisée
- Prise de type 2
- Puissance de charge: réglable jusqu'à 22 kW
- Verrouillage par interrupteur à clé

#### witty solar – le pack complet avec raccordement PV pour les particuliers

- Commutation de phase dynamique
- Possibilité de mettre 3 stations de charge max. en réseau
- Charge contingentée, charge accélérée, charge avec excédent PV
- Libération d'accès par badge RFID
- Prise de type 2
- Puissance de charge: réglable jusqu'à 22 kW
- Protection contre les pannes de courants intégrée

#### witty share – la solution système pour les immeubles collectifs, les stations de recharge semi-publiques et publiques

- Jusqu'à 10 bornes de charge avec le gestionnaire de charge XEM510 sans connexion internet (local)
- Jusqu'à 20 bornes de charge avec le gestionnaire de charge XEM520 (compatible back-end)
- Gestion de charge statique et dynamique
- Compatible back-end via OCPP 1.6
- Conformité ISO 15118
- Contrôle d'accès par RFID

#### Contact:

Hager SA, 1052 Le Mont-sur-Lausanne  
Tél. +41 21 644 37 00, infoch@hager.com, www.hager.ch

[hager.ch/witty](http://hager.ch/witty)

**:hager**



La gamme witty

# Solutions de charge sur mesure

Simple, efficace, rapide à installer, fiable: exploitez de nouveaux champs d'activité avec la gamme witty de Hager, les bornes sur mesure pour stations de recharge privées, semi-publiques ou publiques. Idéal pour les maisons individuelles et les immeubles collectifs, les commerces, les services et les pouvoirs publics. witty, c'est l'e-mobilité pour vos clients, et l'énergie pour votre avenir.

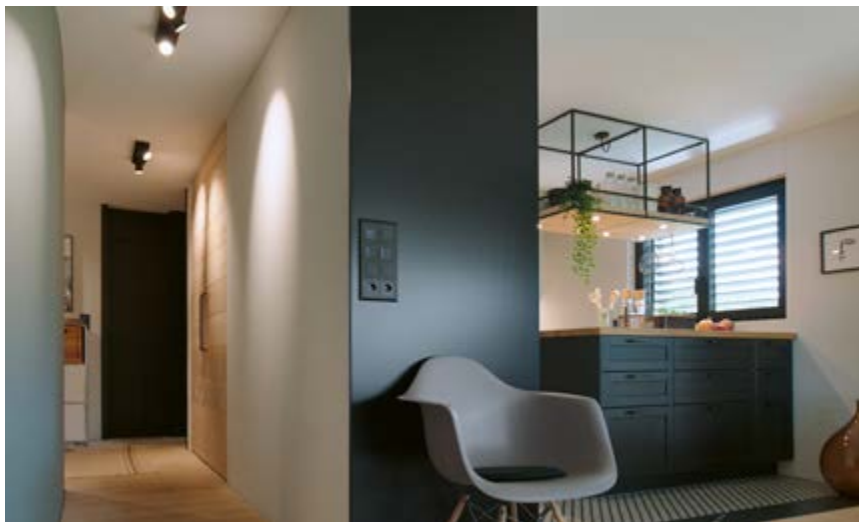
[hager.ch/witty](https://hager.ch/witty)



**:hager**

# Wiser by Feller: Connected Home, un système qui répond à toutes les attentes

Constructions nouvelles, transformation ou rénovation: les systèmes d'installation électriques intelligents de Feller sont faciles à installer, leurs fonctionnalités ont de quoi convaincre et apporter une valeur ajoutée aux maîtres d'ouvrage comme aux professionnels.



Pour la plupart des gens, sécurité, durabilité, efficacité énergétique ainsi que les économies potentielles qui y sont associées sont de nos jours pour le moins aussi importantes que le confort de l'habitat et la qualité de vie. Feller SA propose avec Wiser by Feller des solutions qui permettent une mise en œuvre convaincante de ces exigences dans vos propres murs.

## Les constructions anciennes transformées en Smart Home avec Feller: l'exemple de La Casa

Pour les propriétaires de biens immobiliers anciens, le confort résidentiel moderne est presque toujours une priorité lorsqu'il s'agit de rénover. La conception et l'apparence d'un bien immobilier profitent d'une interaction réussie entre l'exécution et l'esthétique lors des travaux de transformation. Un principe que les installations du système Connected Home Wiser by Feller suivent de très près.

Concrètement, dans le cas de la rénovation de La Casa, un bâtiment de style maison de campagne, les propriétaires avaient des idées précises quant à la rénovation des installations électriques datant de 1982. La maison intelligente devait pouvoir être automatisée et pilotée de manière mobile via un smartphone. Elle se devait tout autant d'être ouverte, sécurisée et susceptible d'être agrandie à tout moment. Stefan Rüegg, le propriétaire, résume brièvement comment cette recherche a abouti: «Nous avons choisi Wiser by Feller, car aucun autre système n'était comparable en termes de design, de simplicité et de rapport qualité-prix pour le projet de rénovation de La Casa.»

## Avantages pour les maîtres d'ouvrage et les entreprises spécialisées en électricité

Si une rénovation peut utiliser des conduites existantes, Wiser by Feller peut être installé à peu de frais. Le budget des maîtres d'ou-

vrage s'en trouve ménagé et les électriciens peuvent travailler efficacement. En effet, le fil de communication K+ rouge et blanc relie tous les appareils Wiser rapidement et simplement. Plus besoin de coupleurs de signal, de filtres et autres appareils de programmation dans le distributeur. Et avec l'application Wiser eSetup, la mise en service d'une installation se fait en un tour de main. Les extensions ultérieures ne sont pas non plus un problème en raison du fil K+.

## Des solutions intelligentes qui ont du style pour la maison connectée

Les interrupteurs de Feller – ici EDIZIOdue en noir mat – savent convaincre dans n'importe quel environnement par le visuel et l'haptique. Leur aspect toujours haut de gamme se conjugue avec de nombreuses couleurs, formes et finitions et répond aux exigences les plus diverses en matière d'habitat contemporain. Même après l'installation, Wiser by Feller offre de multiples options d'aménagement à l'aide de scènes et de liens que l'utilisateur lui-même peut créer et modifier dans l'application Wiser Home à tout moment. Stefan Rüegg: «Passer toute la maison en revue pour éteindre la lumière est maintenant relégué au passé. Appuyer sur un bouton avant de quitter la maison suffit et aucune lampe n'est oubliée.»



### Contact:

FELLER AG, 8810 Horgen, tél. +41 844 72 73 74  
customer.care.feller@feller.ch, www.feller.ch

  
by Schneider Electric

# Automatisation des bâtiments avec intelligence combinée décentralisée et centralisée

L'installation du bâtiment KNX Woertz offre une solution complète avec actionneurs, capteurs et câblage KNX pour les systèmes KNX centralisés et décentralisés. L'installation est rapide, peut être étendue de manière flexible et se caractérise par une utilisation économe en ressources des matériaux et un fonctionnement économe en énergie.



Ce résultat est rendu possible par le système innovant de câble plat Woertz, qui combine énergie et données dans un seul câble. Cela permet de placer des composants tels que des fusibles directement sur le câble. Une armoire de commande centrale n'est plus nécessaire et la consommation de matières premières précieuses en cuivre peut être réduite jusqu'à 80 %. Tous les actionneurs et capteurs Woertz sont directement connectés les uns aux autres via un seul câble plat. Les connexions peuvent être attachées au câble plat à tout moment en quelques secondes sans couper le câble. Cela réduit le temps d'installation de jusqu'à 90 %. De plus, une efficacité énergétique élevée est

assurée car le câble principal sous tension n'est pas interrompu pour connecter des branches ou des actionneurs.

L'installation décentralisée avec intelligence distribuée dans le système de câbles plats Woertz est particulièrement bien adaptée aux grandes pièces, aux couloirs et au développement de boîtiers Woertz pour des pièces plus petites et modulaires. Les boîtiers compacts avec câblage amovible et fusible intégré permettent un contrôle centralisé des consommateurs et des capteurs connectés. Le câblage de pièce préprogrammé peut ainsi être installé à plusieurs reprises dans n'importe quelle pièce en très peu de temps.

L'ensemble de l'installation peut être optimisé par pré-assemblage. Le câblage complet avec toutes les connexions est livré sur le chantier préfabriqué, testé et étiqueté, de sorte que le système a seulement besoin d'être branché sur site selon le plan fourni. Cela réduit au minimum le temps d'installation et l'expertise requise sur site.

#### Contact:

Woertz AG, 4132 Muttenz  
Tél. +41 61 466 33 33, fax +41 61 466 33 70  
info@woertz.ch, www.woertz.ch

**woertz** 

 Swiss Quality

**Le duo écoénergétique avec un réfrigérant naturel**

# Une forte capacité de déshumidification avec l'offre anniversaire Airsec

Une odeur de moisi incommodante dans la salle de loisirs perturbe les répétitions du groupe? Le linge met une éternité à sécher? Les fenêtres s'embuent régulièrement? Une crainte accrue que le mobilier, les instruments de musique ou les objets d'art précieux se détériorent? Toutes ces raisons plaident en faveur d'un déshumidificateur mobile de Krüger.

**Climat intérieur et bien-être**

De nombreux ménages rencontrent des problèmes d'humidité et de moisissures dans leur logement. Pour garantir un climat intérieur optimal pendant la période de chauffage, une humidité relative de l'air comprise entre 30 et 50 % est recommandée pour éviter les risques pour la santé et prévenir les dommages au bâtiment et au mobilier dus à une humidité trop élevée. La moisissure, la rouille et la pourriture en sont les conséquences indésirables.

**La solution idéale**

Dans la plupart des cas, la déshumidification de l'air ambiant représente la meilleure solution. Les déshumidificateurs à condensation Airsec® de Krüger permettent de réguler le taux d'hygrométrie et de le maintenir à la valeur cible. Les produits de qualité Airsec 3 et Airsec 7 appartiennent à la meilleure classe d'efficacité énergétique A et fonctionnent au réfrigérant naturel R290. Compacts et pratiques, les trois modèles, tous dotés d'une grande capacité de déshumidification, sont des auxiliaires indispensables dans toutes les pièces. Dès que le réservoir d'eau est plein, la sécurité anti-débordement arrête l'appareil.

**Le bon déshumidificateur**

Pour choisir le bon déshumidificateur, les critères déterminants sont le volume de la pièce, le taux d'hygrométrie ainsi que le lieu d'utilisation. Le tableau ci-après permet de trouver facilement l'Airsec approprié.



	<b>AIRSEC 3</b>	<b>AIRSEC 7</b>
Volume de la pièce	Jusqu'à 200 m <sup>3</sup>	Jusqu'à 250 m <sup>3</sup>
Déshumidification 10 °C / 60% HR	3,3 l/24 h	4,8 l/24 h
Déshumidification 15 °C / 60% HR	4,2 l/24 h	6,2 l/24 h
Déshumidification 20 °C / 60% HR	7,8 l/24 h	9,9 l/24 h
Plage de fonctionnement température	5 °C–32 °C	5 °C–32 °C
Utilisation	Pièces d'habitation, salles de bains, séchage du linge	Pièces d'habitation, salles de bains, caves, locaux de bricolage
Puissance absorbée	330 W	210 W
Valeur DER l/kWh à 15 °C 60% HR*	0,92	1,24
Classe d'efficacité énergétique	A	A
Fluide réfrigérant	R290	R290

\*Selon les résultats du test HSLU

**Contact:**  
 Krüger + Co. AG, 9113 Degersheim  
 Tél. +41 71 372 82 82  
 info@krueger.ch, www.krueger.ch

**Profitez jusqu'au 31 août 2023 de l'offre anniversaire!**



**KRÜGER**

**OFFRE  
ANNIVERSAIRE**

Du 1<sup>er</sup> juillet au 31 août 2023

## L'IMPORTANT D'ÊTRE AU SEC. LES DÉSHUMIDIFICATEURS MOBILES DE KRÜGER.

Airsec® 3 et Airsec® 7: des déshumidificateurs puissants adaptés à tout type d'intérieur.

La taille de la pièce, le taux d'humidité de l'air et le lieu d'utilisation sont déterminants dans le choix d'un déshumidificateur. Efficaces sur le plan énergétique, les déshumidificateurs mobiles Airsec 3 et Airsec 7 sont conçus pour les pièces à vivre de petite et moyenne taille ainsi que pour les salles de bains. Équipé d'un boîtier métallique solide, le modèle Airsec 7 garantit un taux d'humidité optimal dans les caves ou les salles de loisirs.

[krueger.ch/fr/deshumidificateurs](https://krueger.ch/fr/deshumidificateurs)

**CHF 350**  
~~CHF 567~~

**CHF 600**  
~~CHF 980~~



**A**



**Commander**  
info@krueger.ch

Prix hors TVA / TAR

Prévenir, sécher, protéger – 1, 2, 3 avec ecodry

# Déshumidification efficace des caves et des locaux à vélos avec ecodry

En été, l'air chaud et humide de l'extérieur pénètre dans les pièces du sous-sol comme les caves, les garages, les salles de loisirs ou les locaux à vélos et peut provoquer des problèmes d'humidité. Le matériel stocké et les vélos sont sensibles à un taux d'humidité trop élevé, c'est pourquoi ils doivent être entreposés dans des endroits protégés et secs.

Essayer de les protéger avec une bâche n'est souvent pas suffisant. Pour éviter les moisissures et la rouille, les déshumidificateurs ecodry constituent une solution efficace. Les déshumidificateurs de la série ecodry sont des outils fiables, efficaces sur le plan énergétique et durables contre l'humidité excessive.

### 1. Protection de l'inventaire

Une humidité trop élevée dans les pièces du sous-sol peut avoir des effets indésirables sur l'inventaire qui s'y trouve, comme les meubles, les appareils électroniques ou les vélos. La formation de moisissures, de rouille ou d'autres dégâts dus à l'humidité peuvent nuire à la fonctionnalité et à l'état de l'inventaire. C'est justement dans les climats chauds et humides de l'été, lorsque l'aération n'aide pas ou est contre-productive, que les déshumidificateurs ecodry aident à neutraliser cette humidité. Grâce à une déshumidification régulière, l'air reste sec et l'inventaire est protégé contre les effets négatifs de l'humidité, ce qui permet de le conserver en bon état.

### 2. Séchage du linge

L'air ambiant humide rend le séchage du linge difficile, ce qui provoque des odeurs désagréables. Grâce à une circulation d'air élevée, les déshumidificateurs ecodry sont également idéaux pour le séchage du linge. Grâce à leur grande mobilité, ils peuvent être déplacés et utilisés dans le local de séchage en cas de besoin. C'est particulièrement pratique dans les pièces sans fenêtres ou avec une aération limitée.



### 3. Maintien de la valeur du bien immobilier

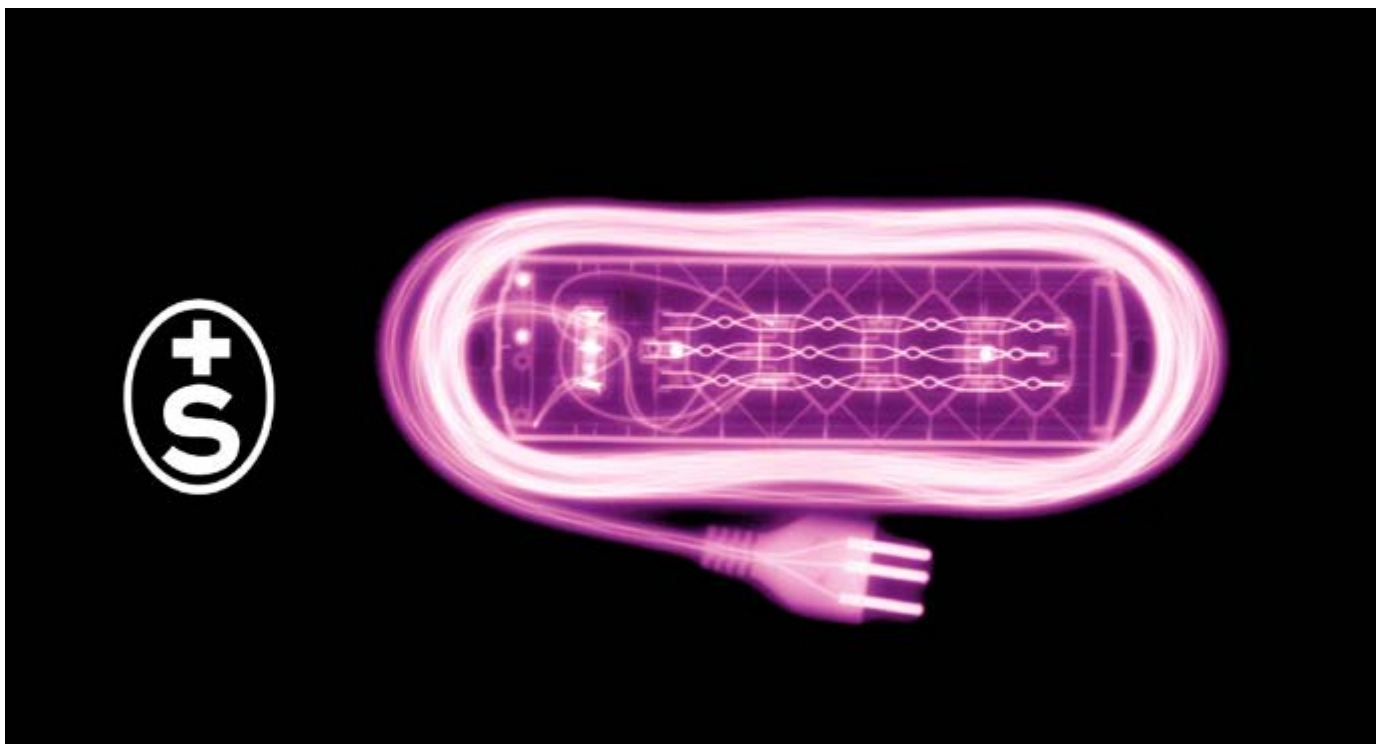
Une humidité trop élevée dans l'air attaque les murs. Cela se voit clairement au crépi qui s'effrite. Mais l'humidité pénètre aussi plus profondément dans les murs et les affaiblit. En particulier dans les sous-sols, la structure du bâtiment et donc la valeur de la propriété sont ainsi affectées. Les déshumidificateurs ecodry représentent la solution à tous les problèmes d'humidité dans les sous-sols et peuvent être utilisés dans différentes pièces grâce à leur grande mobilité. L'utilisation des déshumidificateurs ecodry favorise le maintien de la valeur de la propriété et permet de réduire les coûts de rénovation à long terme.

Grâce à leur haute efficacité énergétique, les déshumidificateurs ecodry bénéficient d'une subvention de CHF 100.– lors du remplacement des anciens déshumidificateurs. De plus, les membres de l'aae bénéficient de conditions attractives. Nous nous ferons un plaisir de vous conseiller personnellement.

#### Contact:

ecofort AG, 2560 Nidau, tél. +41 32 322 31 11  
info@ecofort.ch, www.ecofort.ch





Entièrement sûr

## La prévention est la clé du succès

Par l'apposition du signe de sécurité S+ conformément à l'Ordonnance sur les matériels électriques à basse tension (OMBT), toute personne qui met sur le marché des matériels électriques à basse tension apporte la preuve au consommateur ainsi qu'à l'installateur du respect des prescriptions légales relatives à la sécurité électrique et à la compatibilité électromagnétique.

L'Inspection fédérale des installations à courant fort ESTI octroie le signe de sécurité S+ aux fabricants ou distributeurs sur la base d'attestations de conformité ou de rapports d'essais établis par des laboratoires d'essais accrédités. L'ESTI est un organisme de certification accrédité pour les matériels électriques selon l'OMBT conforme à ISO/IEC 17065:2012.

### Le signe de sécurité facultatif S+ a de nos jours une grande importance

Les utilisateurs du signe de sécurité facultatif S+ sont des développeurs, fabricants et négociants de matériels électriques de tous types selon l'OMBT pour le ménage, les loisirs, l'artisanat, l'industrie et le com-

merce. Les produits finis destinés au consommateur final, de même que les composants pour le traitement ultérieur en vue de la fabrication de matériel, doivent être conformes aux exigences selon l'OMBT. Il est donc en fin de compte dans l'intérêt des clients aussi bien que dans celui des fabricants et des distributeurs d'apposer ce signe S+ de qualité et de sécurité. Deux aspects qui actuellement n'ont rien perdu de leur importance, bien au contraire!

### Une preuve inspire confiance

Le signe de sécurité constitue une preuve de la sécurité des produits concernés, fournie par un organisme indépendant. Cela inspire confiance dans le commerce et auprès des

consommateurs. Il réduit les risques liés à la responsabilité et soutient la conformité durable. Avec le signe de sécurité et le certificat de l'ESTI, le fabricant ou le distributeur peut promouvoir son produit et il offre ainsi au consommateur une aide précieuse à la décision lors de l'achat.

Davantage d'informations:  
[www.esti.admin.ch](http://www.esti.admin.ch)

Nouveau dans la boutique en ligne de l'aae: lampe portable HEFLASH HF6 de HELUX

## Lampe portable flexible et indestructible avec fonction d'éclairage de secours à un prix raisonnable

Jusqu'ici, il fallait choisir entre un projecteur portable robuste et lumineux – mais onéreux – ou un produit bon marché qui avait intérêt à ne jamais tomber par terre. Avec HEFLASH, nul besoin de faire de compromis entre la robustesse, les possibilités d'utilisation et le prix. Rien d'étonnant, dès lors, qu'il ait enthousiasmé le public lors du dernier salon ELECTRO-TEC.

Les collaborateurs du stand HELUX se sont montrés bien maladroits lors du salon ELECTRO-TEC. La lampe portable HEFLASH HF6 est tombée par terre à maintes reprises lors de la présentation de la fonction d'éclairage de secours. Elle s'est non seulement distinguée par sa robustesse et son design branché, mais aussi par sa luminosité exceptionnelle. Bon nombre de visiteurs envisagent également l'utilisation de la HEFLASH en tant que lampe de travail, grâce aux diverses possibilités de fixation.

### Caractéristiques principales

La HEFLASH est dotée d'une lampe principale à intensité progressive sur la face avant (100 lm à 600 lm) et d'une lampe secondaire sur la face supérieure (100 lm). En cas de panne de secteur, la lampe principale s'allume avec une puissance de 100%, ce qui permet une autonomie de 2,5 heures. La batterie au lithium longue durée garantit une autonomie de 10 h en mode tamisé. Un affichage LED bicolore indique l'état de

la charge et de la batterie. La HEFLASH est parfaitement protégée contre l'eau et la poussière avec son IP 65, voire contre les chocs avec son IK 08. Elle peut également être chargée en dehors du support avec un câble USB-C usuel.

### Possibilités de fixation

En plus du support debout/mural, la HEFLASH dispose d'aimants puissants à l'arrière et sur le support pivotant librement à 270° se trouvant sur la face inférieure de la lampe. D'autres options de fixation sont proposées avec deux crochets extensibles et escamotables avec possibilité de rotation de 360° sur la face supérieure et de 180° sur la face inférieure. Le volume de livraison comprend une station de charge pour montage mural ou sur pied, un bloc d'alimentation et un câble USB de 2 m pour charger la HEFLASH.

La HEFLASH est disponible dès maintenant dans la boutique en ligne de l'aae ou auprès de HELUX.



Spécification  
HEFLASH



### Ce que dit la réglementation:

«Les zones comprenant des éléments de commande et des postes de contrôle doivent être équipées d'un éclairage antipaniqué. Les lampes de secours transportables (projecteurs portables) sont recommandées et peuvent être utilisées en guise d'éclairage antipaniqué dans les installations techniques. Dans les locaux d'une surface inférieure à 60 m<sup>2</sup>, les lampes de secours transportables suffisent comme éclairage de sécurité.»

(Source: DET de la SLG)

### Contact:

Helux AG, 8152 Glattbrugg  
Tél. +41 58 521 05 05, fax +41 58 521 05 19  
info@helux.ch, www.helux.ch

**HELUX**  
Gessler Schweiz



# B.E.G. Luxomat DACO DALI-2 déecteur de présence

La nouvelle génération de détecteurs de système DALI-2 Broadcast pour une régulation confortable de la lumière constante.



La nouvelle génération de détecteurs de présence compacts DACO DALI-2 offre une utilisation flexible. Grâce à un design modifiable, les détecteurs s'adaptent facilement aux types de montage imposés par leur environnement en les transformant par des accessoires adaptés. De plus, certains composants existent en différentes couleurs. Les appareils déjà en place peuvent être facilement remplacés par les nouveaux détecteurs certifiés DALI-2. L'application B.E.G. One permet également de lire les informa-

tions sur l'état actuel des détecteurs désormais bidirectionnels. Parmi les nouvelles fonctions logiques, des réglages améliorés en variation, une régulation dynamique et bien d'autres nouveaux paramètres renforcent la flexibilité de leur utilisation. Le bloc d'alimentation DALI-2 intégré permet de raccorder des luminaires de 80 mA maximum. Si cela n'était pas suffisant, un bloc d'alimentation supplémentaire peut être branché en parallèle.

- Produit certifié DALI-2
- Rétrocompatibilité
- Design variable
- Nouvelles fonctions de B.E.G. ONE app
- Nouvelles fonctions logiques
- Nouvelles fonctions d'installation



**Contact:**

Swisslux AG, 8618 Oetwil am See, tél. +41 43 844 80 80  
info@swisslux.ch, www.swisslux.ch

**SWISSLUX**  
.....

## Cave à vin Electrolux WKU60DSP

# Spécialement conçue pour les spécialistes et amateurs de vin

La cave à vin ProfiLine haut de gamme d'Electrolux se distingue par son design élégant et son équipement de qualité, pour une conservation optimale des vins les plus précieux.



De nos jours, plus besoin d'une cave au sous-sol pour conserver les vins les plus fins. Avec la nouvelle cave à vin ProfiLine WKU60DSP, bénéficiez d'une conservation optimale de vos bouteilles, indépendamment du type de vin. Son design élégant et rectiligne lui permet de s'intégrer parfaitement dans toutes les cuisines, et confèrera une touche personnelle à votre intérieur. Cette cave à vin encastrable peut accueillir jusqu'à quarante bouteilles, champagne et magnums compris. Et grâce au système Perfect Shelving en bois de qualité supérieure et à l'espacement optimisé des étagères, elle permet de stocker et de retirer en toute simplicité des bouteilles de toutes tailles et formes, sans en abîmer l'étiquette.



### Les cinq règles de base pour une conservation optimale du vin

La cave à vin ProfiLine WKU60DSP répond aux cinq règles de base du stockage du vin, créant ainsi les conditions idéales pour assurer le vieillissement des meilleures bouteilles sur plusieurs années.

- **Une température stable:** Nos caves à vin assurent le maintien de températures stables afin de préserver les arômes et de garantir un vieillissement progressif.
- **Un taux d'humidité optimal:** Nos caves à vin maintiennent en permanence un taux d'humidité d'au moins 50% afin que les bouchons restent humides et que la qualité du vin ne soit pas altérée.
- **Un stockage dans l'obscurité, à l'abri des UV:** Les portes en verre teinté, l'intérieur sombre et l'éclairage LED sans UV protègent le vin des rayons nocifs.
- **Une circulation de l'air optimale:** La circulation constante de l'air permet d'éviter l'apparition de moisissures et d'odeurs désagréables, et ainsi de conserver au mieux les bouchons.
- **Aucune vibration:** Pour préserver la qualité de vos bouteilles, nos caves à vin sont équipées d'un compresseur à vitesse variable, d'amortisseurs en caoutchouc et de planchers en bois anti-vibrations.

### Une température de service idéale à tout moment

La cave à vin n'offre pas seulement des conditions de stockage idéales. Grâce à ses zones à température réglable, les vins peuvent être conservés dans des conditions adaptées à chacun. Pour des bouteilles prêtes à être dégustées à tout moment!

Découvrez tout l'assortiment de caves à vin Electrolux sur:  
[www.electrolux.ch/fr-ch/kitchen/wine/wine-cabinets/](http://www.electrolux.ch/fr-ch/kitchen/wine/wine-cabinets/)

#### Contact:

Electrolux AG, 8048 Zürich  
Tél. +41 44 405 81 11, fax +41 44 405 82 35  
[www.electrolux.ch](http://www.electrolux.ch)



Cuisson vapeur, cuisson au four et rôtissage avec un seul appareil

## Les fours à vapeur combinés Miele sont parfaitement adaptés à l'échange d'appareils et aux nouvelles constructions



Avec les nouveaux fours à vapeur combinés DGC 7250 et DGC 7450 de Miele, vos clientes et clients bénéficient d'un rapport qualité-prix attractif, qu'il s'agisse d'un échange ou d'une nouvelle cuisine. C'est l'appareil idéal lorsqu'il n'y a qu'une seule niche disponible dans la cuisine, car il est ainsi possible de cuire à la vapeur, de cuire au four, de rôtir et d'utiliser la fonction HydraCook. La vaste gamme de couleurs et d'équipements aux normes européenne et suisse permet de trouver la solution adaptée à chaque besoin.

### La qualité Miele dès CHF 2730.-\*

Avec les fours à vapeur combinés DGC d'entrée de gamme aux normes européenne et suisse, les possibilités sont immenses: cette série de modèles avec une enceinte de cuisson XXL de 76 litres est basée sur la technologie éprouvée des fours. Ils permettent de cuire à la vapeur à des températures comprises entre 70°C et 100°C, et de cuire au four de 30°C à 250°C. En tant que four professionnel avec chaleur sole séparée, le DGC dispose d'une variété attrayante de fonctions, comme, entre autres, HydraCook,

TasteControl et Chaleur tournante Plus. L'enceinte de cuisson émaillée avec finition PerfectClean facilite le nettoyage. La mise en réseau avec Miele@home, CrispFunction ainsi que l'excellente classe d'efficacité énergétique A+ offrent un confort supplémentaire.

\*prix de vente conseillé

### Contact:

Miele AG, 8957 Spreitenbach, tél. +41 56 417 27 61  
domesticsales@miele.ch, www.miele.ch

# Raffinement et robustesse en parfaite adéquation

Les appareils électroménagers ASKO offrent un équilibre parfait entre les besoins des utilisateurs et de l'environnement. En effet, ils sont à la fois particulièrement ergonomiques et fabriqués dans le respect de la nature.

Les ressources utilisées sont transformées en appareils durables qui agrémenteront votre cuisine pendant de nombreuses années. Cela transparait également dans le design élégant et intemporel de l'assortiment ASKO, offrant des appareils adaptés à chaque besoin.

## Inspiration traditionnelle, réalisation innovante

ASKO fabrique ses fours en suivant un modèle qui a fait ses preuves. Les fours à bois traditionnels répartissent l'air chaud au moyen d'une cavité intégrée. Chez ASKO, le système de ventilation thermique circulaire répartit la chaleur uniformément. C'est plus efficace et meilleur au goût. Grâce à la fonction de pyrolyse, les fours ASKO sont autonettoyants. De quoi rendre super-

plus les détergents puissants et tout effort de votre part. Y a-t-il meilleur fumet que celui d'un pain frais au four? Un pain frais dans un combisteamer – car la vapeur lui confère une structure aérienne et une surface croustillante. Le générateur de vapeur externe offre des avantages incomparables en matière de cuisson: quantité de vapeur optimale, mesure précise et stabilité de la température. Et puisque l'espace de cuisson empêche la formation de dépôts calcaires, son nettoyage est d'autant plus aisé.

## Double puissance pour une cuisson efficace

La force de la combinaison – avec notre four à micro-ondes combiné, vous profitez de toute la flexibilité de la cuisson combinée. Il offre quatre modes de cuisson différents:

micro-ondes, convection à air chaud, grill et cuisson combinée au four à l'aide de micro-ondes. Le même programme de cuisson assure la décongélation des aliments, la convection traditionnelle ou encore la fonction grill.

## Cinq fonctions en une seule niche: ASKO 5 en 1

Vous privilégiez les fours combinés? - Alors, vous allez adorer l'ASKO 5 en 1: il réunit trois appareils, soit un four, un steamer et un micro-ondes. Il vous permet ainsi d'accroître l'efficacité de votre cuisine, mais aussi de faciliter la préparation de vos plats. Tous les modes de cuisson sont combinables et enchaînables dans un même programme, en fonction des besoins.



### Contact:

FORS AG, 2557 Studen, tél. +41 32 374 26 26  
info@fors.ch, www.fors.ch, www.asko.ch



# Kia Niro: il est temps de décider pour l'avenir

Lorsque l'on souhaite acheter une nouvelle voiture, on se retrouve face à une décision de principe : quel moteur choisir et comment fonctionne-t-il?

Le Kia Niro propose trois motorisations d'avenir: Hybrid, Plug-in Hybrid et EV.



## Véhicules Hybrid (HEV)

Pour les véhicules entièrement hybrides – ou hybrides intégraux (HEV = Hybrid Electric Vehicle) – la batterie se recharge automatiquement grâce à un système intégré de récupération de l'énergie lors de la conduite ou du freinage. Le système de freinage dit régénératif récupère et stocke l'énergie. Tout cela se produit automatiquement, la voiture utilise la puissance de ses moteurs de manière intelligente, sans l'intervention du conducteur.

## Véhicules Plug-in Hybrid (PHEV)

La batterie du PHEV (Plug-in Hybrid Electric Vehicle) se recharge par prise électrique. Le moteur électrique possède des dimensions plus puissantes. Non seulement la batterie se recharge au freinage mais aussi sur le réseau électrique. Le Kia Niro PHEV, par exemple, peut parcourir jusqu'à 60 kilomètres en mode tout électrique. C'est comme disposer de deux voitures en



une: sur de courtes distances, vous pouvez conduire en mode électrique et sans émissions. Sur de longues distances, les deux moteurs travaillent en harmonie. Cette combinaison permet de parcourir de longues distances sans avoir à recharger la batterie.

## Véhicules entièrement électriques (EV)

Les conducteurs de voitures purement électriques comme le Kia Niro EV (Electric

Vehicle) vivent une sensation de conduite futuriste: aucun bruit de moteur, aucun gaz d'échappement, pas de changement de vitesse. Les véhicules électriques sont alimentés par des batteries puissantes qui peuvent être rechargées sur le réseau électrique. Leur couple est immédiatement disponible, ce qui leur permet des accélérations fantastiques au démarrage ou à vitesse réduite.

### Contact:

Kia Schweiz AG, 5745 Safenwil  
www.kia.ch



# La nouvelle Toyota Prius

Toyota présente aujourd'hui en première mondiale la cinquième génération de la Prius, dévoilant ainsi un nouveau chapitre de l'histoire de son modèle, mêlant innovations techniques constantes et design exceptionnel.

Depuis son lancement en 1997, la Prius a non seulement révolutionné Toyota, mais aussi le monde. Son électrification en a fait une véritable icône automobile et un précurseur audacieux. La nouvelle génération, disponible exclusivement en version hybride rechargeable en Europe, marque un pas de plus dans cette direction.

Toyota s'est engagée à atteindre la neutralité carbone. Pour réaliser son objectif zéro émission, la technologie hybride à l'origine de la Prius joue un rôle essentiel. La nouvelle Prius rechargeable renforce le programme multi-technologique de Toyota, dont font également partie les véhicules électriques à batterie (BEV) et les véhicules électriques à pile à combustible hydrogène (FCEV). Tous ces modèles présentent une efficacité accrue qui réduit de manière drastique les émissions de CO<sub>2</sub>.

Pionnière des nouvelles technologies, la Prius a toujours été une source d'inspiration pour le développement de nouveaux modèles. Un rôle que la cinquième génération assume aujourd'hui encore. Le système hybride rechargeable entre aussi dans une nouvelle génération synonyme de performances nettement supérieures grâce à une batterie de capacité accrue.

Un générateur plus puissant associé à un moteur de 2 litres développe 223 ch (164 kW), augmentant ainsi la capacité d'accélération tout comme le plaisir de conduire. Par ailleurs, la conception aérodynamique revisitée garantit un flux d'air idéal et une excellente optimisation de la consommation, de même qu'une stabilité exceptionnelle.

Le design inédit qui a toujours caractérisé la Prius a gagné en dynamisme grâce à une

ligne séduisante semblable à celle d'un coupé. La nouvelle Prius est basée sur la plateforme GA-C de deuxième génération de la Toyota New Global Architecture (TNGA), qui réduit le poids et augmente la robustesse. L'emplacement idéal de la batterie et du réservoir de carburant permet d'abaisser le centre de gravité pour une meilleure maniabilité, ainsi qu'une conduite stable et silencieuse.

L'habitacle généreux combine plaisir routier et élégance: la nouvelle architecture intérieure dévoile une esthétique épurée qui renforce l'impression d'espace. La position de conduite est plus basse et donc plus sportive, tandis que les éléments de commande sont aisément accessibles.

La nouvelle Prius sera disponible en Suisse à partir de l'été 2023.



**Contact:**

Toyota AG, 5745 Safenwil  
Tél. +41 62 788 88 44, [www.toyota.ch](http://www.toyota.ch)



## Magazine Electro

# Faites gagner vos clients

Grâce au concours intégré dans chaque édition du magazine Electro, vos chances de gagner augmentent, et celles de vos clients aussi!

En participant au concours, vos clients peuvent gagner des prix intéressants de nos partenaires contractuels, tandis que vous avez l'opportunité d'avoir contact avec vos clients, en remettant le prix au gagnant. Il est facile de participer :

- Votre clientèle a la possibilité de déposer le coupon directement dans votre magasin. Vous nous remettez ensuite les talons que vous avez récoltés.

- Participation via [electro-partner.ch](http://electro-partner.ch): le concours actuel est toujours mis en ligne sur [electro-partner.ch](http://electro-partner.ch).

- Participation via le code QR: le code QR se trouve sur la page du concours dans les magazines Electro. En le scannant avec un smartphone, les personnes intéressées sont redirigées vers la page du concours sur [electro-partner.ch](http://electro-partner.ch).

- Participation via l'app prospectus Profital: dans l'app prospectus Profital, on accède directement à la page du concours d'[electro-partner.ch](http://electro-partner.ch) en cliquant sur le bouton.



## Retour mesurable pour vous

Les données des participants aux concours sont transmises aux revendeurs sélectionnés. Saisissez cette opportunité pour entrer en contact avec vos clients et les rendre attentifs à vos offres (par exemple via newsletter).

## Conseil personnel

C'est avec plaisir que nous vous conseillons personnellement et que nous recherchons avec vous la meilleure solution pour un envoi régulier dans les foyers de votre choix. Demandez une offre individualisée: Sarah Wenger, tél. +41 31 380 10 31, [s.wenger@eev.ch](mailto:s.wenger@eev.ch)

**Délai d'inscription:** 8 septembre 2023

**Date de distribution:** 23 octobre 2023

## Davantage d'informations

[www.eev.ch](http://www.eev.ch) [Login] | Prestations | Magazines | Electro



## Inscription affichage d'automne 2023

# Campagne d'affichage: plus intéressante que jamais!

La campagne d'affichage est un moyen publicitaire attrayant puisqu'elle vous permet de miser sur une présence à grande échelle des modèles exclusifs ELITE et de votre entreprise. Grâce au set publicitaire et à la réalisation gratuite des affiches, elle est par ailleurs un instrument publicitaire précieux pour vous. Nous allons encore plus loin en vous offrant un rabais aae de 20%, outre l'action 4 pour 2 que vous connaissez déjà.



### Réserver 4 emplacements, en payer deux

Grâce au soutien de nos partenaires contractuels Electrolux et V-ZUG, vous profitez d'une offre extrêmement attractive, à savoir de l'«action 4 pour 2»: à partir de 4 emplacements réservés, nous prenons en charge les frais au prorata pour deux emplacements. Nous réalisons la mise en page gratuitement pour vous et nous nous chargeons des frais d'impression des affiches\*.

\*jusqu'à 5 affiches incluses

### 20% de rabais aae

La SGA accorde un rabais de 20% sur tous les emplacements F12 réservés par l'intermédiaire de l'aae. Ce rabais est appliqué directement dans l'offre. Par ailleurs, vous bénéficiez d'un set publicitaire gratuit composé de 2 affiches pour stop-trottoir, d'une affiche F4 personnalisée pour votre vitrine et de 5 autocollants «5 ans de garantie» (uniquement pour Electrolux).

### C'est tout simple

Envoyez-nous votre inscription à l'aide du formulaire sur notre page internet ou prenez contact directement avec Sarah Wenger (s.wenger@eev.ch ou tél. +41 31 380 10 31). Après avoir reçu une offre que vous pourrez nous confirmer, vous obtiendrez un «Bon à tirer» pour contrôle. Ensuite, il ne vous restera plus qu'à vous réjouir de voir vos affiches!

### Dates

Date limite d'inscription: 11 septembre 2023

Affichage: à partir du 23 octobre 2023 pour deux semaines

### Inscription

[www.eev.ch](http://www.eev.ch) [Login] | Prestations | Électroménager | Campagne d'affichage



# Nouveautés du stock de l'aae

Êtes-vous à la recherche d'un cadeau attrayant et utile pour vos clients, partenaires commerciaux ou collaborateurs? Cette année, nous vous proposons dans notre assortiment les trois produits suivants qui peuvent être ornés d'une inscription au choix.

## Prise de charge USB-A/C

Le chargeur USB d'ANSMANN avec 2 ports USB et une puissance de 20 W offre la solution de charge idéale pour votre application. Le contrôle intelligent de la charge est compatible avec PowerDelivery & Quick Charge – la charge de votre application est ainsi optimisée en permanence. La technologie Multisafe garantit la sécurité lors du processus de charge complet. Grâce à la consommation très faible en mode standby, ce chargeur est non seulement efficace mais également économique.

Spécifications: réalisation à partir de 50 pièces, impression (logo) en trois couleurs maximum.



## Bonnet en laine avec LED et broderie

Unisex, ce bonnet en laine avec LED est de haute qualité, confortable et chaud. La petite lampe peut être facilement retirée pour être rechargée par USB.

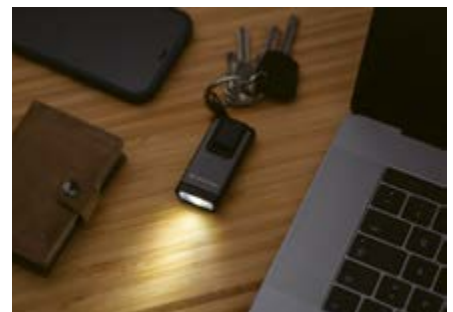
Spécifications: réalisation à partir de 20 pièces; taille logo: devant max. 7 x 3 cm, sur le côté max. 6 x 2 cm, bonnet disponible en 5 couleurs différentes.



## Porte-clés LED

En appuyant sur le bouton, le porte-clés LED K6R délivre une luminosité remarquable de jusqu'à 400 lumens – beaucoup plus lumineux que la lampe de poche d'un smartphone. Chargement sans fil par USB-A amovible intégré. Avec fonction lumière rouge.

Spécifications: réalisation à partir de 50 pièces, couleur gris, gravure au laser, couleur du texte/logo uniquement en blanc.



### Plus d'informations

[shop.eev.ch](http://shop.eev.ch) | Infos (login nécessaire), [office@eev.ch](mailto:office@eev.ch) ou au +41 31 380 10 10.

**Rappel:** nous livrons sans frais de port, sans quantité ni montant de commande minimums. Jugez-en par vous-même!

# Profitez de ces avantages!

L'aae a conclu un contrat-cadre avec la CSS, l'une des plus grandes caisses maladie de Suisse, ce qui permet à de nombreuses personnes de bénéficier d'avantages.

## Qui profite

Chaque collaborateur d'une entreprise membre de l'aae peut bénéficier de réductions sur une sélection de produits. Ces réductions sont également valables pour les membres de la famille vivant dans le même foyer (les enfants jusqu'à l'âge de 25 ans), mais au plus tard jusqu'à l'âge ordinaire de la retraite.

## Active365

Avec des activePoints d'une valeur allant jusqu'à CHF 600.- par an, l'application active365 récompense un mode de vie sain, en motivant à faire de l'exercice physique quotidiennement et à veiller à une bonne alimentation.

## Enjoy365

Enjoy365 propose continuellement des offres Premium variées pour une vie saine. Grâce à ces compagnons numériques, un mode de vie sain est non seulement plus facile, mais aussi beaucoup plus amusant!

## Vos prochaines étapes

Étudiez les offres sur la page internet de l'aae (Prestations/Assurances/CSS). Si vous êtes déjà client de la CSS, vous pouvez passer au contrat-cadre de l'assurance-maladie complémentaire (Numéro de police 2011934) le 1<sup>er</sup> jour de chaque mois.



Vous trouverez davantage d'informations sur nos partenaires contractuels, les conditions spéciales et sur les offres gratuites sous [www.eev.ch](http://www.eev.ch) | Prestations | Assurances ou auprès de:

Angelos Kalantzopoulos, +41 31 380 10 28, a.kalantzopoulos@eev.ch

## Contact:

Schweizerische Elektro Elite Consulting AG eec  
Bernstrasse 28, 3322 Urtenen-Schönbühl  
Tél. +41 31 380 10 10, fax +41 31 382 97 09  
eec.consulting@eev.ch, www.eev.ch



## Installation

**:hager**

Hager AG  
Sedelstrasse 2  
8020 Emmenbrücke  
Schweiz  
info@hager.ch  
hager.ch

**woertz**

Woertz  
Hofackerstrasse 47  
Postfach 948  
4132 Muttenz 1

T +41 61 466 33 33  
F +41 61 461 96 06  
info@woertz.ch  
www.woertz.ch

**Feller AG**

Postfach  
Bergstrasse 70  
CH-8810 Horgen  
Tel. +41 844 72 73 74  
customercare.feller@feller.ch  
www.feller.ch



**KRÜGER**

**Krüger + Co. AG**  
Winterhaldenstrasse 11, 9113 Degersheim  
Tel. +41 71 372 82 82  
info@krueger.ch, www.krueger.ch

**ecofort**

ecofort AG  
Birkenweg 11 | 2560 Nidau  
Tel. +41 32 322 31 11 | info@ecofort.ch  
www.ecofort.ch

## Éclairage

**SWISSLUX**

Swisslux AG  
Industriestrasse 8 | CH-8618 Oetwil am See  
Tel: +41 43 844 80 80 | info@swisslux.ch  
www.swisslux.ch

**HELUX**  
Gessler Schweiz

Helux AG, Industriestrasse 44, 8152 Glattbrugg  
Tel. +41 58 521 05 05, Fax +41 58 521 05 19  
info@helux.ch, [www.helux.ch](http://www.helux.ch)

## Électroménager

**FORS**

FORS AG | Schaftenholzweg 8 | 2557 Studen  
Tel. +41 32 374 26 26  
info@fors.ch | www.fors.ch

**Electrolux**

Electrolux AG  
Badenerstrasse 587  
8048 Zürich

Tel. +41 44 405 81 11  
info@electrolux.ch  
electrolux.ch

**Miele**

Miele AG  
Limmatstrasse 4  
8957 Spreitenbach

Tel. +41 56 417 27 61  
domesticsales@miele.ch  
www.miele.ch

Un pack futé

# Website + e-tec

dès CHF 1880.-

Pour une présence efficace  
sur Internet

2



Version personnalisée  
du magazine online e-tec  
et de ses rubriques

1



Widget du magazine online e-tec  
directement intégré dans votre site  
et actualisé chaque mois

3



Partagez des articles  
sur vos réseaux sociaux

## 3 avantages qui font la différence

Contact:

Alain Wolter · +41 31 380 10 39 · a.wolter@eev.ch